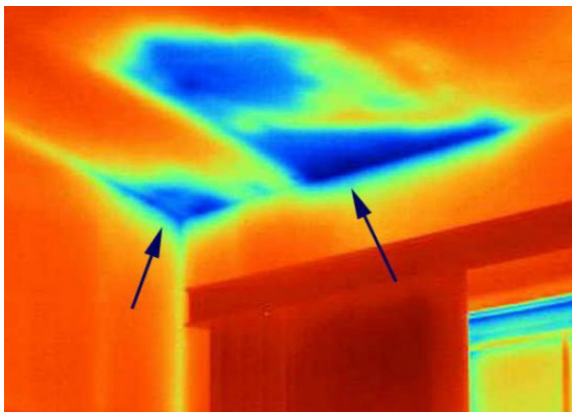


Благодарим Вас за приобретение мобильного тепловизора Seek Thermal. Это устройство, которое подключается к смартфону через разъем питания Lightning (для iPhone) или micro-USB (для Android) и превращает экран Вашего смартфона в инфракрасную тепловизионную камеру.

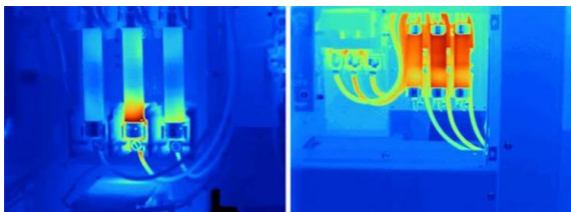
Тепловизор имеет огромное количество применений. Ниже приведены примеры наиболее распространенных из них.

- **Найти источник утечки тепла в доме**



Синим цветом отображаются холодные участки. Очевидно, что в этих местах проблема с теплоизоляцией, и там происходит утечка тепла.

- **Найти проблемы с проводкой**



Красным цветом явно виден перегрев в определенных местах, скорее всего это означает дефектные контакты.

- **Использование на охоте**



1. ПОДГОТОВКА К РАБОТЕ



Скачайте в Play Маркет или AppStore приложение «Seek Thermal» и запустите его.

После этого подключите тепловизор в разъем питания смартфона. У некоторых моделей смартфонов на Android, например, HTC, разъем micro-USB расположен таким образом, что камера включенного в него тепловизора будет направлена в ту же сторону, что и экран смартфона. В этом случае необходимо воспользоваться кабелем-переходником.



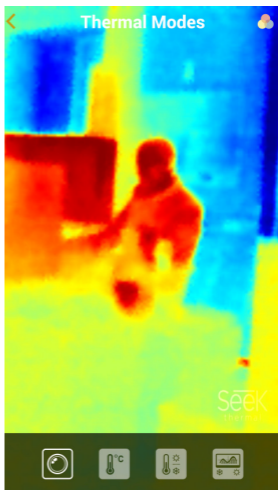
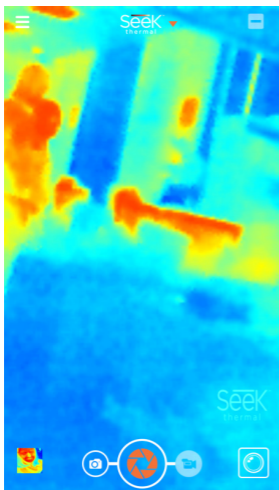
На экране появится термоизображение того пространства, на которое Вы направите камеру тепловизора.

2. РАБОТА С ПРИЛОЖЕНИЕМ

Режимы приложения

В приложении доступны несколько режимов. Для переключения между ними необходимо нажать на кнопку в правом нижнем углу.

Далее Вы увидите следующее изображение:



– обычный режим.



– режим измерения температуры.



– режим, при котором измеряется и отображается самая высокая и самая низкая температура.

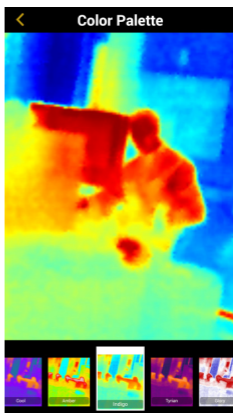


– режим, при котором ярко отображаются поверхности, температура которых выше или ниже заданной температуры.

Изменение цветовой гаммы изображения







Для того чтобы изменить цветовую гамму изображения, нажмите на иконку в верхнем правом углу экрана. Должно появиться следующее изображение:




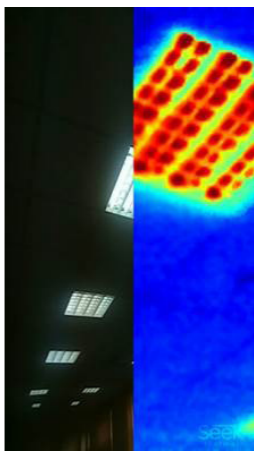
Внизу экрана Вы сможете выбрать наиболее удобную и приятную для Вас цветовую гамму.

Съемка фото и видео

Для того чтобы снять фото, внизу экрана нажмите на иконку , а затем на .

Для того чтобы снять видео, нажмите на иконку , а затем на .

Также фото и видео можно снимать в «двойном режиме». Для этого нужно нажать на иконку в правом верхнем углу экрана .



3. ТЕХНИЧЕСКИЕ ХАРАКТЕРИСТИКИ

- Технология сенсора: VОх микроболометр
- Диапазон инфракрасного излучения: 7,2 - 13 микрон
- Диапазон распознаваемой температуры: -40°С до 330°С
- Разрешение: 206*156
- Линза: Халкогенидная
- Корпус: Магниевый
- Совместимость: iOS, Android
- Дальность видимости: до 300 м

Для работы с тепловизором необходим Android версии не ниже 4.3 или iOS 7.0

Ниже приведен список совместимых и несовместимых с тепловизором моделей смартфонов (по результатам наших тестов):

Android:

Совместимые модели:

Samsung Galaxy S3 – S6 (Edge)

Samsung Galaxy Note 2 – 4 (Edge)

LG (многие модели)

Asus (многие модели) и другие

Совместимые модели с переходником:

HTC One (M9) и другие модели

Sony Xperia (многие модели)

Meizu M1 Note

Zopo ZP920

и другие

Несовместимые модели:

Google Nexus 4

Samsung S4 mini

Samsung S5 mini

Apple:

Совместимые модели:

iPhone 5 и больше

iPod Touch 5

Ограниченная совместимость:

iPad mini

iPad 4 и больше

Несовместимые модели:

iPhone 4S и меньше

iPad 3 и меньше