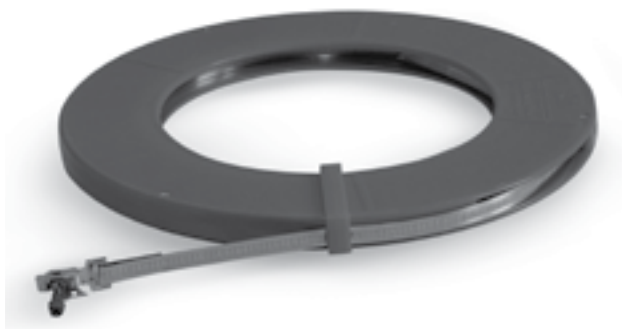


Opaski zaciskowe do przewodów elastycznych **TKSE/TKSL**

[Pobierz Wentyle](#)
[Pobierz AlnorCAM](#)
[Zamawiaj w B2B](#)

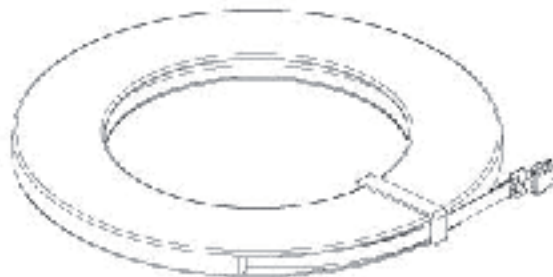
TKSE



TKSL



Wymiary



Opis

Opaska TKSE jest niezbędna do łączenia przewodów elastycznych z kształtkami, przyłączami, króćcami itp. Odpowiednio ukształtowane krawędzie taśmy opaski zapobiegają przed uszkodzeniem podczas jej zakładania i montowania. Opaska zaciskowa TKSE dostępna jest w 30 metrowych rolkach. Na całej swojej długości posiada wcięcia dzięki czemu możliwe jest jej docinanie no dowolny wymiar. Pudełko jest jednocześnie miarką do odmierzenia ilości taśmy do odpowiedniej średnicy przewodu elastycznego co ułatwia odmierzenie taśmy. Dodatkowo do opaski TKSE potrzebne są zaciski TKSL.

Pakowanie:
opaska TKSE - 30mb/rolka
zaciski TKSL - 50szt/pudełko

Materiały

TKSE - opaska - blacha ocynkowana
TKSKL - zacisk - blacha kwasoodporna SUS201
śruba - stal węglowa SWCH1035

Przykład oznaczenia

Kod produktu: _____ TKSE

typ _____