

Дополнительные принадлежности для профилометров Surftest, контурографов Contracer и профилометров- контурографов Formtracer.

Для серий SV, SV-C, CV, CS и моделей с ЧПУ

Автоматический нивелировочный стол: 178-087 (SV, CV, SV-C, CS)

Автоматический нивелировочный стол: 178-037 (Модели с ЧПУ)

Этот стол выполняет полностью автоматическое выравнивание при начале измерений, тем самым освобождая пользователя от этого трудоёмкого процесса. Полностью автоматическое выравнивание может быть оперативно выполнено любым пользователем. К тому же, данный процесс прост и надёжен.

№	Угол регулировки отклонения	Максимальная нагрузка [кг]	Эффективный размер стола [мм]
178-087	± 2°	7	130 x 112
178-037	± 2°	7	130 x 112

Цанговый патрон

Данный патрон подходит для зажима заготовок очень малого диаметра (ø1,5 мм или меньше), которые не могут быть установлены в обычный центрирующий патрон.

№	Габариты	Диапазон зажима [мм]
211-031	ø118 x 48,5	Внеш. диам.: ø0 - ø1,5

Трёхкулачковый быстрозажимной патрон

Данный патрон полезен для измерения небольших деталей. Он проще в обращении, в отличие от патрона с ключом.

№	Габариты	Диапазон зажима [мм]
211-032	ø118 x 41	Внешний диаметр ø1 - ø36 Внутренний диаметр ø16 - ø69 Внешний диаметр ø25 - ø79

Моторизованный стол (ось Y)

для SV-3100, SV-C, CS и CV (модели без ЧПУ)

Позволяет эффективно автоматически измерять несколько деталей в ряд или нескольких сечений на одной измеряемой поверхности. Этот стол позволяет проводить полуавтоматические измерения на ручной машине.

№	Разрешение	Диапазон перемещения [мм]	Точность позиционирования [мкм]	Максимальная нагрузка [кг]	Скорость привода
178-097	0,05	200	±3	50	Макс. 80 мм/с

Поворотный стол ø1: 12AAD975*1

Для эффективных измерений в осевом / поперечном направлениях.

Автоматическое выравнивание может быть выполнено в комбинации со столом с приводом по оси Y.

*1 (при непосредственной установке стола ø1 на рабочую плиту машины необходим крепёжный адаптер (12AAE630))

№	Разрешение	Скорость вращения	Рабочий диапазон	Максимальная нагрузка [кг]
12AAD975	0,004°	Макс. 10°/с	360°	12

Поворотный блок ø2:*1

Для эффективного измерения нескольких сечений на цилиндрической детали и автоматического измерения

*1 = при непосредственной установке на рабочую плиту машины требуется крепёжный адаптер 12AAE718.

*1 = при установке на стол оси ø1 требуется крепёжный адаптер 12AAE705.

*1 = при непосредственной установке на моторизованный стол (ось Y) требуется крепёжный адаптер 12AAE707.

№	Разрешение	Скорость вращения	Рабочий диапазон	Максимальная нагрузка [кг]
178-078	0,0072°	Макс. 18°/с	360°	4



178-087



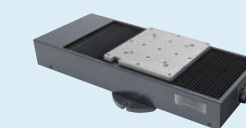
С использованием 178-087



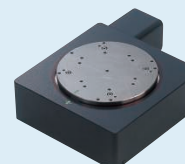
211-031



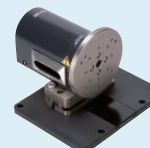
211-032



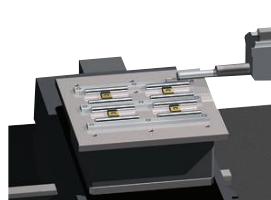
178-097



12AAD975



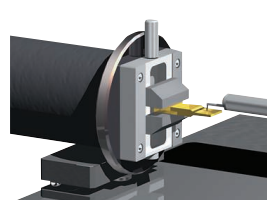
178-078



178-097
с моторизованным столом (ось Y)



12AAD975
с моторизованным поворотным
столом ø1



178-078
с моторизованным поворотным
столом ø2

Дополнительные принадлежности для профилометров Surftest, контурографов Contracer и профилометров-контурографов Formtracer.



178-047

Трёхосевой регулировочный столик

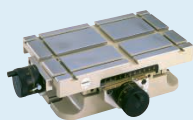
№	Описание
178-047	Этот стол предназначен для облегчения выравнивания, необходимого при измерении цилиндрических поверхностей. Корректировки угла наклона и угла поворота определяются из предварительных измерений, и микрометры Digimatic настраиваются соответственно. С помощью этого стола возможно выравнивание и плоских деталей.



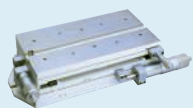
12AAG175

Калибровочный стенд

№	Описание
12AAG175	Для установки меры шероховатости или ступенчатой меры во время калибровки



218-001



218-041

Регулировочный столик

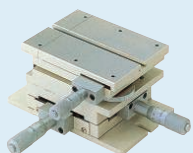
№	Верхняя поверхность стола [мм]	Перемещение XY [мм]
218-001	280 x 180	100 x 50
218-041	280 x 152	50 x 25



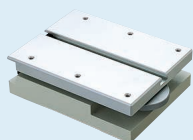
178-042-1

Цифровой нивелировочный столик

№	Верхняя поверхность стола [мм]	Перемещение XY [мм]	Диапазон нивелировки
178-042-1	130 x 100	±12,5	±1,5°



178-043-1



178-016

Нивелировочный столик

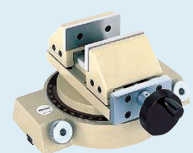
№	Верхняя поверхность стола [мм]	Перемещение XY [мм]	Диапазон нивелировки
178-043-1	130 x 100	±12,5	±1,5°
178-016	130 x 100	40	±1,5°



178-019

Прецизионные тиски

№	Описание
178-019	Детали с максимальным диаметром: 36 мм, могут устанавливаться на нивелировочный столик



218-003

Поворотные тиски

№	Описание
218-003	С двумя шлифованными губками Детали с максимальным диаметром : 60 мм Градуировка шкалы поворота : 1°



998291

Призма

№	Описание
998291	Детали диаметром : от 11 мм до 160 мм, может устанавливаться на нивелировочный столик