

# Roundtest RA-1600

## Серия 211 - Система измерения формы

Это полуавтоматическое устройство для оценки параметров формы, включая цилиндричность. Кругломер Roundtest RA-1600 обладает следующими преимуществами:

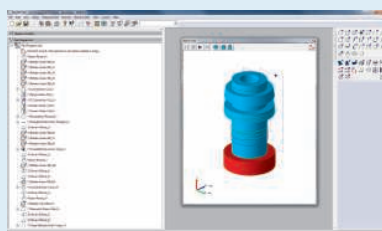
- Высокая точность поворотного стола (0,02+0,0006H) мкм.
- Оснащен функцией D.A.T. (стол с цифровыми микрометрическими головками для центрирования/нивелирования) для повышения эффективности измерений.
- Программное обеспечение ROUNDPAK имеет функцию быстрого вычисления значений по измеренным данным.
- ПО ROUNDPAK также позволяет проводить серийные измерения, благодаря возможности программирования.
- Пульт управления для удобства эксплуатации.
- Функция автоматического слежения по оси X еще более упрощает процесс подготовки к измерениям.

## Спецификация

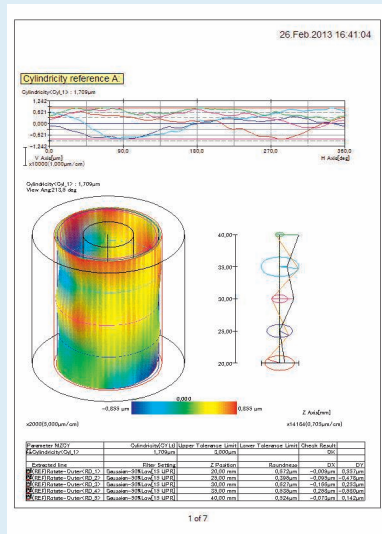
<b>Поворотный стол</b>	
Погрешность вращения	<b>Радиальная:</b> (0,02+0,0006H) мкм H: изм. высота от поверхности стола (мм) <b>Осевая:</b> (0,02+0,0006X) мкм X: радиальное расстояние от центра стола (мм)
Скорость вращения	4, 6, 10 об/мин
Макс. измеряемый Ø	280 мм
Макс. Ø детали	560 мм
Макс. нагрузка на поворотный стол	25 кг
Диапазон центровки	±3 мм
Диапазон нивелировки	±1°
<b>Вертикальная колонна</b>	
Макс. измеряемая высота	300 мм от поверхности поворотного стола
Макс. измеряемая глубина	91 мм (минимальный внутренний диаметр: ø32 мм) 50 мм (минимальный внутренний диаметр: ø7 мм)
Прямолинейность	0,2 мкм / 100 мм 0,3 мкм / 300 мм
Параллельность с осью поворотного стола	1,5 мкм / 300 мм
Программное обеспечение	<b>ROUNDPAK</b>



RA-1600



Интерфейс



Вывод результатов

## ROUNDPAK

Легко анализировать любые параметры формы.



Измерение/анализ по спирали (RA-1600)

Обеспечивается функцией спирального измерения, которая сочетает вращение стола с прямолинейным движением, позволяя в непрерывном режиме измерять цилиндричность, соосность и другие характеристики.

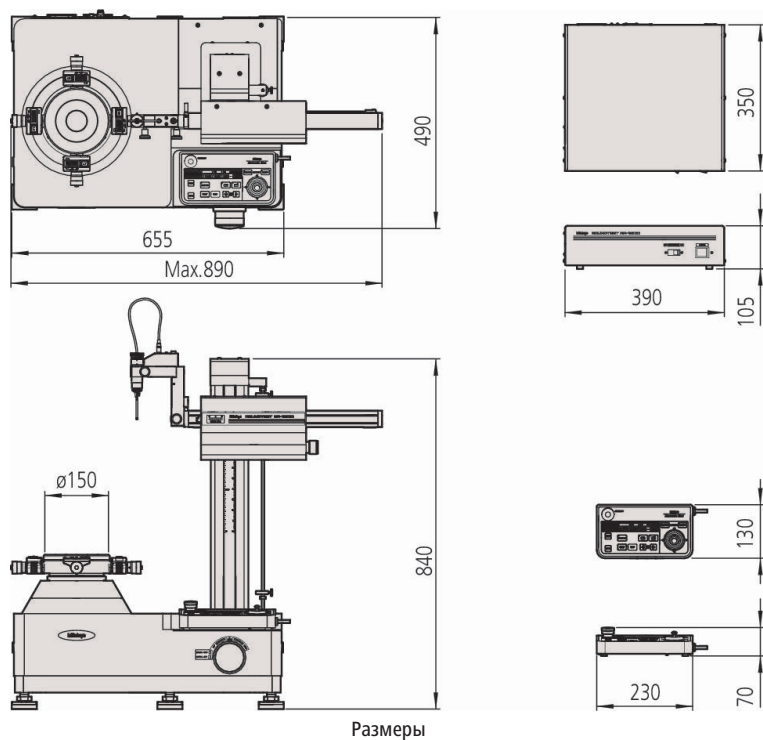


Измерение в процессе слежения по оси X

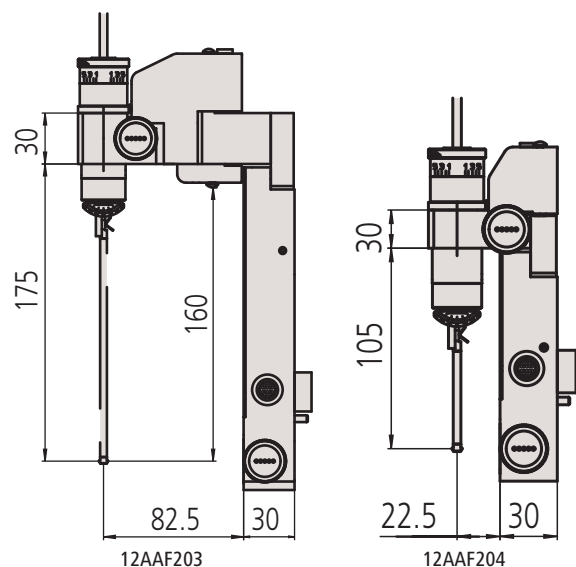
Измерение в процессе слежения возможно благодаря встроенной линейной шкале по оси X.

# Roundtest RA-1600

Серия 211 - Система измерения формы



№	Описание	Макс. диаметр детали [мм]	Макс. измеряемый Ø [мм]	Макс. нагрузка на поворотный стол [кг]
211-723D	RA-1600	560	280	25



## Дополнительные технические характеристики

Дополнительные принадлежности

Другие дополнительные и стандартные принадлежности перечислены далее в разделе аксессуаров.

## Оptionальные аксессуары

№	Описание
211-014	Трёхулачковый патрон, внеш. диаметр: 2-78, внутр. диаметр: 25-68
211-031	Цанговый патрон, внеш. диам.: 1-1,5 мм
211-032	Трёхулачковый быстросажимной патрон: внеш. диам.: 1-79, внутр. диам.: 16-79 мм
211-045	Эталонная мера проверки увеличения
211-061	Цанговый патрон (наружн. диам.: 0,5-10 мм)
12AAL019	Стол для ПК
12AAL090	Скользкий держатель датчика
12AAF203	Удлиненный держатель (2x)
12AAF204	Держатель для щупов больших диаметров
12AAK110	Виброизолятор
12AAK120	Кронштейн для монитора
356038	Вспомогательная подставка для низких деталей
997090	Набор концевых мер длины для калибровки