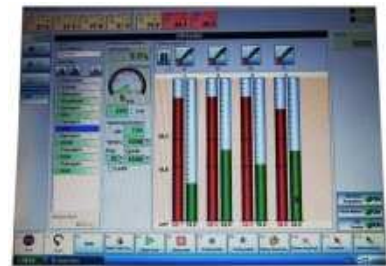


## Раздел 1. СТЕНДЫ и ОБОРУДОВАНИЕ для испытания форсунок и насосов системы Common Rail.



**CR – iX** Диагностический четырёхканальный стенд предназначен для проверки форсунок Common Rail. Рабочее напряжение сети (Un) 380 В или 220 В (опция).

Измерение происходит в мензурочной системе.



ПО « ARM Diesel»

### КОМПЛЕКТ ПОСТАВКИ (базовый) :

- Стенд CR-iX с ТНВД CP-1 0 445 020 002 или 0 445 010 018 до 1600бар (1шт)
- программное обеспечения ARM Diesel с тест-планами (1шт)  
( ноутбук поставляется по дополнительному заказу )
- трубки ВД (гибкие) для форсунок (M14xM14x400мм) (2шт)
- трубки ВД (гибкие) для форсунок (M14xM12x400мм) (2шт)
- кабель-переходник для форсунок универсальный (1шт)
- кабель-пер. для подключения к ДД Delphi (1800бар) (1шт)
- кабель-пер. для подключения к РД BOSCH(универсальный) (1шт)
- держатели форсунок диам. 7мм (4шт)
- держатели форсунок диам. 9мм (2шт)
- уплотнительные резиновые прокладки для форсунок на 7мм (4шт)
- уплотнительные резиновые прокладки для форсунок на 9мм (2шт)
- трубка ПВХ (к-т) (1шт)
- заглушка M14 на «рейл» (4шт)
- ключ замка дверей (2шт)

## Раздел 1. СТЕНДЫ и ОБОРУДОВАНИЕ для испытания форсунок и насосов системы Common Rail.

### Дополнительное оснащение к стенду CR-iX

Стол-подставка для стенда  
 Регулируемые ножки М12 (4шт)  
 Колеса М12 (4 шт).  
 Охладитель (вентиляторно-радиаторный).  
 Холодильник-кондиционер  
 Датчик темпер. для "обратки" форсунки (1шт)  
 Манометр 0-2000 бар с держат. штуц и ТВД  
 Рейл малый с РД (1800 бар)  
 Рейл большой на 2 РД в к-те со штуц. и загл.  
 Регулятор давления BOSCH(0 281 002 494)  
 Датчик давления BOSCH (0 281 002 842)  
 Кабель-переходник к ДД BOSCH (0 281 002 842)  
 Кабель-пер. к форсункам разных типов (за шт)  
 ТНВД СР-3 (0 445 010 075) вместо СР-1(доплата)  
 ТНВД СР-3 (0 445 010 075)  
 Ноутбук с ПО 10"  
 Комплект «обраток» для форсунок  
 Муфта (быстрый разъем) 1шт  
 Тройник (быстрый разъем)  
 Обратный клапан (быстрый разъем)  
 Трубка ВД 300 мм  
 Трубка ВД 400 мм  
 Трубка ВД 500 мм  
 Трубка ВД 600 мм  
 Дополнит. держатель форсунки д.7мм  
 Дополнит. держатель форсунки д.9мм  
 Мерный цилиндр 22 мм3  
 Мерный цилиндр 190 мм3  
 Трубка ПВХ 6мм (1 метр)  
 Трубка (тефлон) 6мм (1 метр)

