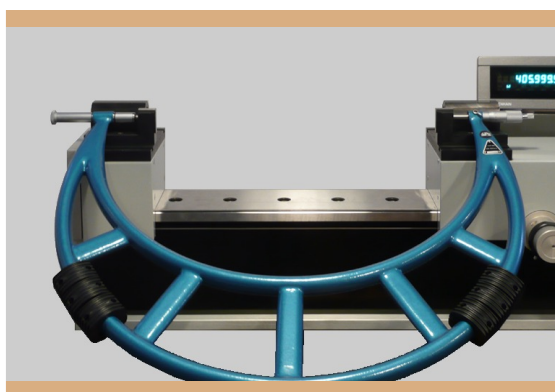
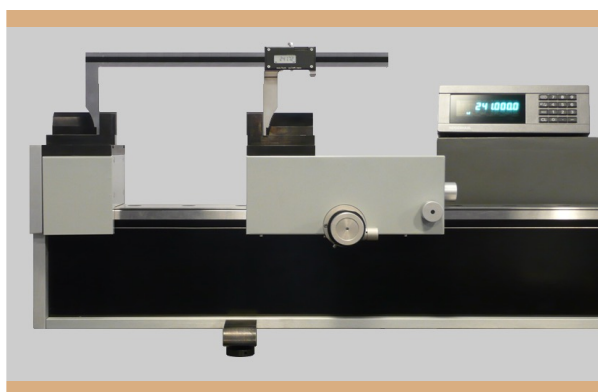
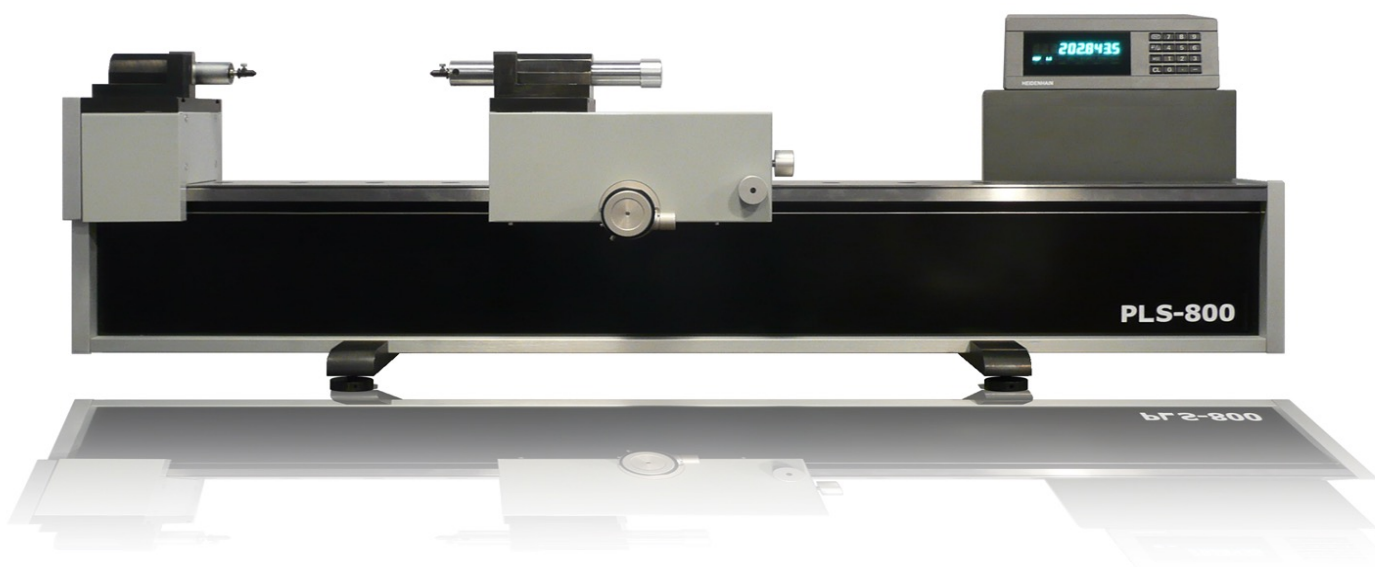


PLS 800 - Горизонтальная установочная мера

Настройка инструмента и измерение длины

» Точное измерение для цеха и лаборатории «

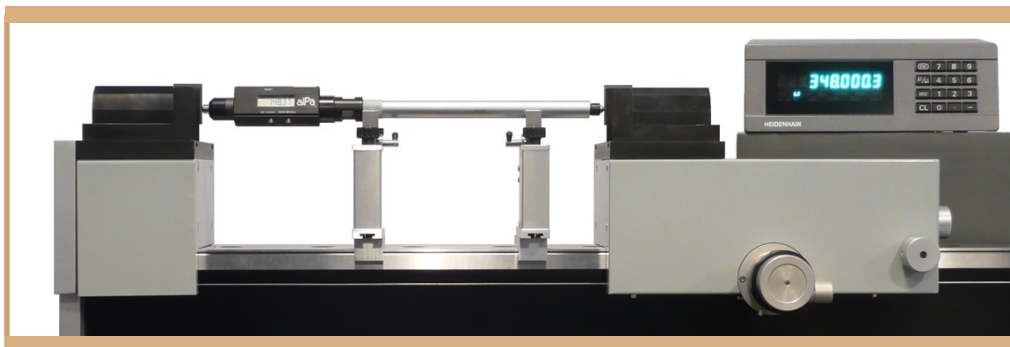
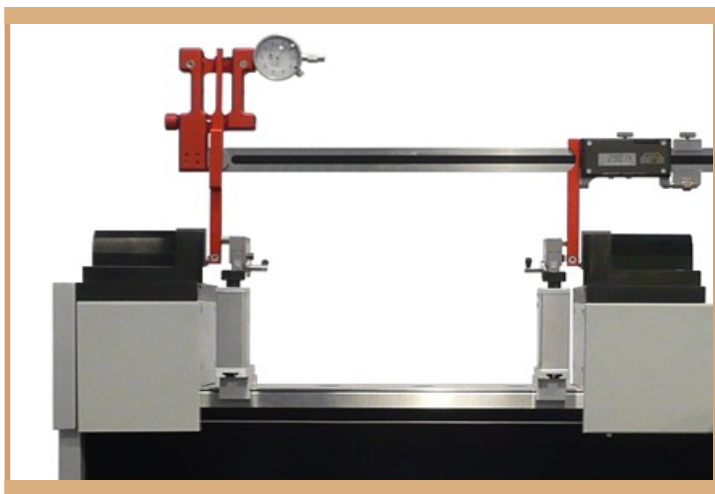


MICROREP

Применение

Настройка инструмента:

- микрометры для измерения наружных размеров
- микрометрические нутромер
- кронциркули
- нутромеры
- глубиномеры



Характеристики

Разрешение: 0,1 мкм

Точность: $0,8 + \frac{L \text{ (мм)}}{1000}$ мкм

Диапазон измерения: 800 мм