



Instalacja:

Zawór kulowy ZR przeznaczony jest do montażu w instalacji centralnego ogrzewania z muszynym obiegiem wody - pompą obiegową. Jego zadaniem jest zabezpieczenie instalacji i pompy przed uszkodzeniem na skutek przegrzania i ciśnienia, które może wystąpić, gdy pompa przestanie wymuszać obieg. Podczas pracy pompy zawór zostaje zamknięty. Z chwilą przerwania pracy pompy np. w skutek zaniku napięcia, zawór otwiera się samoczynnie, umożliwiając grawitacyjny obieg wody.

Montaż:

Łącznice zaworu wyposażone są w gwint rurowy. Zawór montuje się w główną nić ciągu, pomiędzy miejscami zamocowania pompy. Zawór może pracować w pozycji pionowej i poziomej na wyjściu, a także w pionie i poziomie na wejściu do kotła. Strzałki wykonane na korpusie zaworu muszą być zgodne z kierunkiem obiegu wody w instalacji. Zawór różnicowy ZR spełnia również funkcję śrubunku.

Garancja:

Producent TECHMET udziela gwarancji na sprawne działanie zaworu zgodnie z instrukcją w ciągu 24 miesięcy od daty zakupu. Gwarancja obejmuje tylko wady powstałe z powodu złej konstrukcji, nieodpowiednich materiałów lub nienależytego wykonania. Wszystkie naprawy w okresie gwarancyjnym mogą być wykonywane tylko u twórcy. Odpowiedzialność producenta ogranicza się TYLKO I WYŁĄCZNIE do wady lub wymiany wadliwego produktu na wolny od wad.

Parametry techniczne:

- temperatura pracy 0 - 90 °C, chwilowa 110 °C
- ciśnienie nominalne 0,001 - 6,0 bar,
- ciśnienie dopuszczalne do 7,0 bar,
- ciśnienie otwarcia zaworu przy obiegu grawitacyjnym 0,00-0,001 bar
- przepływ nominalny przepływu przez zawór 98-100% przekroju nominalnego instalacji
- poziom hałasu w trakcie cyklu pracy do 25 dB
- probata Techniczna ITB AT-15-9066/2013



Technical parameters:

- operating temperature 0-90 °C, 110 °C temporarily
- nominal pressure 0.001-6.0 bar
- limit pressure to 7.0 bar
- pressure at the valve opening circuit gravity 0.00-0.001 bar
- nominal cross-section of the flow through the valve 98-100% of the nominal cross-section of the installation.
- noise during the work cycle to 25 dB
- Technical Approval ITB AT-15-9066/2013

ATTENTION!

The product is legally secured by the Patent Office. Differential ball ZR valves of our production is labelled by the mark of TP. In addition, the security nut has a sticker with a producer name and a unique bar code.

Применение:

ZR шаровый клапан предназначен для установки на системы центрального отопления с принудительной циркуляцией воды - циркуляционный насос. Его работа заключается в защите установок и насосов от повреждения в результате перегрева и давления, которые могут возникнуть при остановке насоса, чтобы заставить цепи. Во время работы насоса клапан остается закрытым. Когда насосы перестают работать, например, в результате отключения электропитания, клапан открывается автоматически, позволяя течь циркуляции воды.

Ассамблея:

Клапан терминалы оснащены труба с резьбой. Клапан устанавливается в основной поток трубопровода, места крепления насоса. Вентиль может работать в вертикальном положении и горизонтальной продукции, а также по вертикали и горизонтали на входе в котел. Стрелки сделаны на корпусе клапана должны соответствовать направлению завода водного цикла. ZR шаровый кран также служит резьбовым ниппелем

Гарантия:

ТЕХМЕТ Производитель гарантирует бесперебойную работу клапанов в соответствии с инструкциями в течение 24 месяцев со дня покупки. Гарантия распространяется только на дефекты, возникшие из-за плохого дизайна, материалов или недостаточного дефектного товара. Все ремонтные работы в течение гарантийного срока может осуществляться только производителем. В этом случае клапан должен быть отправлен вместе с этой гарантией.

Технические характеристики:

- температура эксплуатации 0 - 90 градусов по Цельсию, 110 градусов по Цельсию мгновенной номинальном давлении 0,001 - 6,0 бар
- предельное давление до 7,0 бар
- давление при открытии клапана тяжести цепи 0,00-0,001 бар
- номинальное сечение потока через клапан 98-100% от номинального сечения установки. шума во время рабочего цикла до 25 дБ
- Техническое Разрешение № ITB AT-15-9066/2013



ВНИМАНИЕ!

Изделие на законном основании обеспечить патентное ведомство. Клапаны Дифференциальные ZR нашей продукции несут марки TP и прочного утверждения технического номер. Кроме того, безопасности гайку наклейку с производителем и уникальный штрих-кода.

Производитель:

TECHMET A.M.M.Z. Juzwa
Spółka Jawna
ul. Mała 10, 62-200 Gniezno
tel: (+48) 614 22418
http://www.techmet.pl

(срок годности и подпись продавца)

Producent:

TECHMET A.M.M.Z. Juzwa
Spółka Jawna
ul. Mała 10, 62-200 Gniezno
tel: (+48) 614282418
http://www.techmet.pl

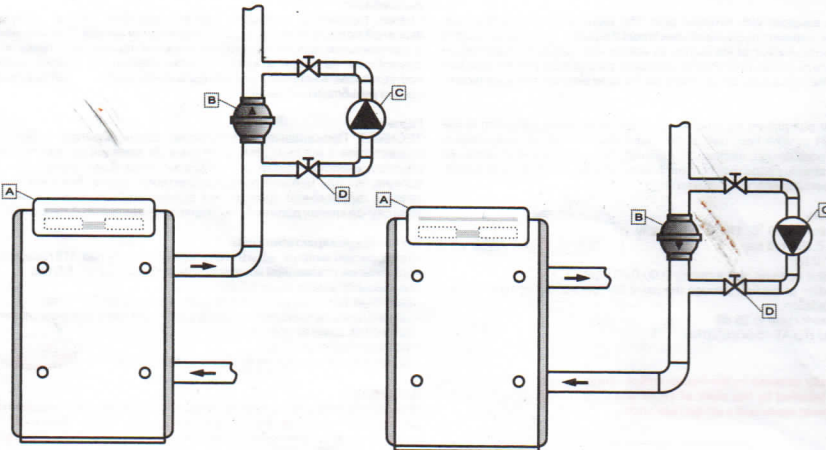
(data sprzedaży i podpis sprzedawcy)

Producer:

TECHMET A.M.M.Z. Juzwa
Spółka Jawna
ul. Mała 10, 62-200 Gniezno
tel: (+48) 614282418
http://www.techmet.pl

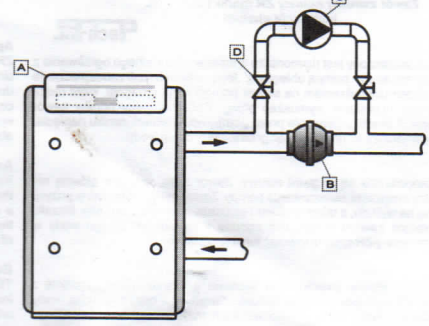
(sale date and seller signature)

- (A) piec c.o. / central heating boiler / печное отопление
- (B) zawór różnicowy ZR / differential valve ZR / шаровой кран ZR
- (C) pompa cyrkulacyjna / circulation pump / циркуляционный насос
- (D) zawór kulowy odcinający / shut-off ball valve / шаровой клапан запорный

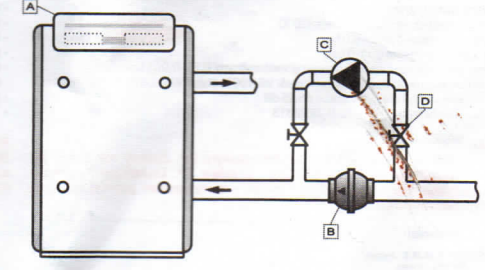


montaż zaworu w pionie na zasilaniu
Valve mounted in the vertically at the power
клапана вертикально в потоке

montaż zaworu w pionie na powrocie
valve mounted in the vertically at his return
клапана вертикально на спине



montaż zaworu w poziomie na zasilaniu
valve mounted in the horizontal at the power
монтаж клапана в мощности



montaż zaworu w poziomie na powrocie
valve mounted in the horizontal at his return
клапан уровня возврата