

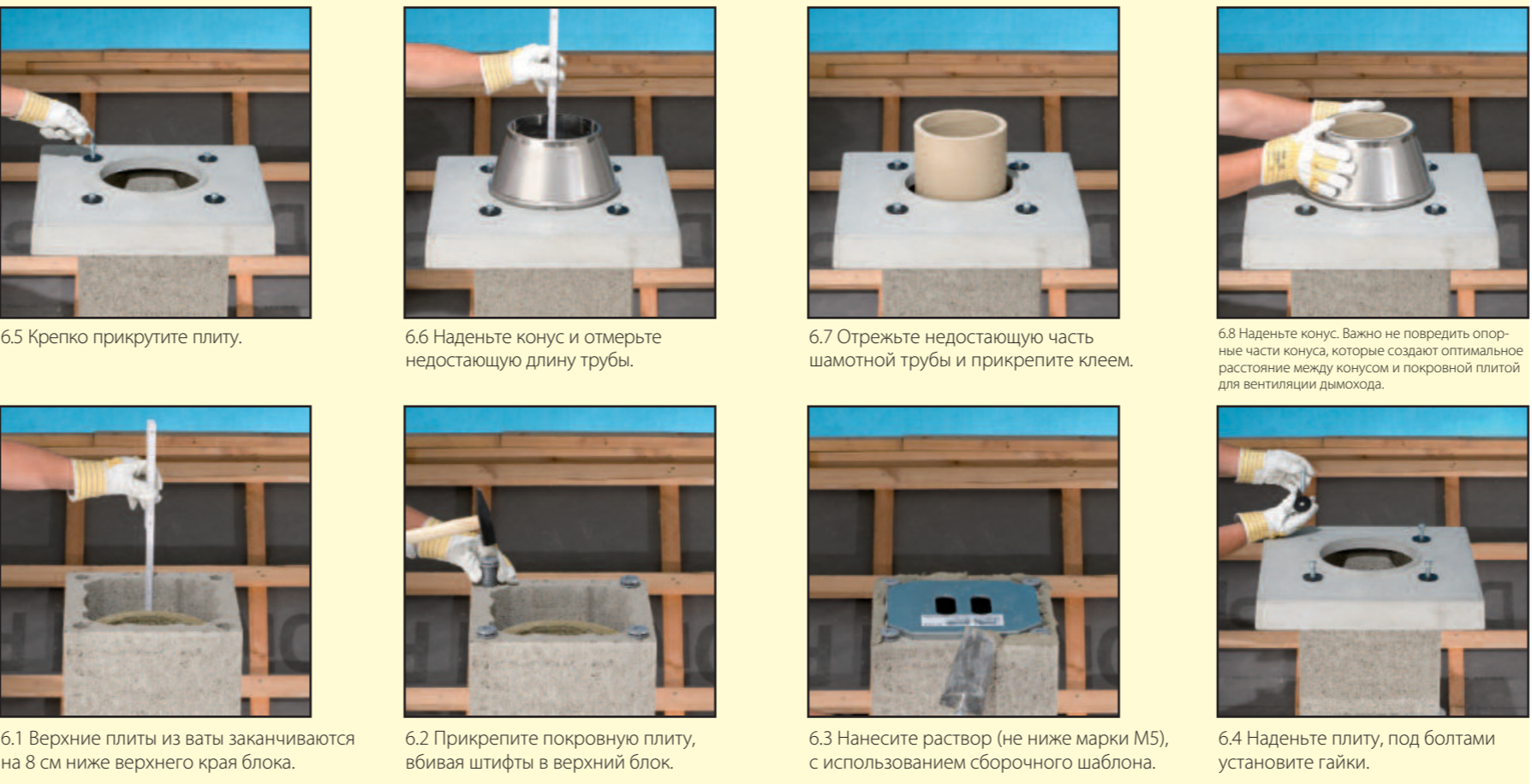
Дымоходные системы

РУКОВОДСТВО ПО МОНТАЖУ:

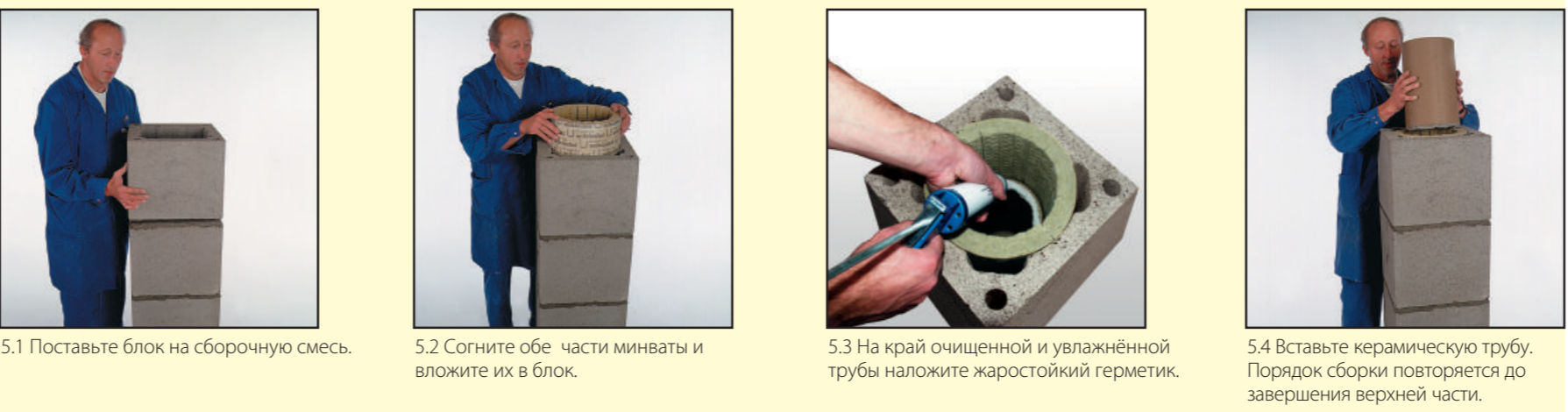
«Schiedel Rondo Plus»

Изолированный дымоход с вентиляцией

6. Завершение верхней части с использованием покровной плиты



5. Обычная сборка



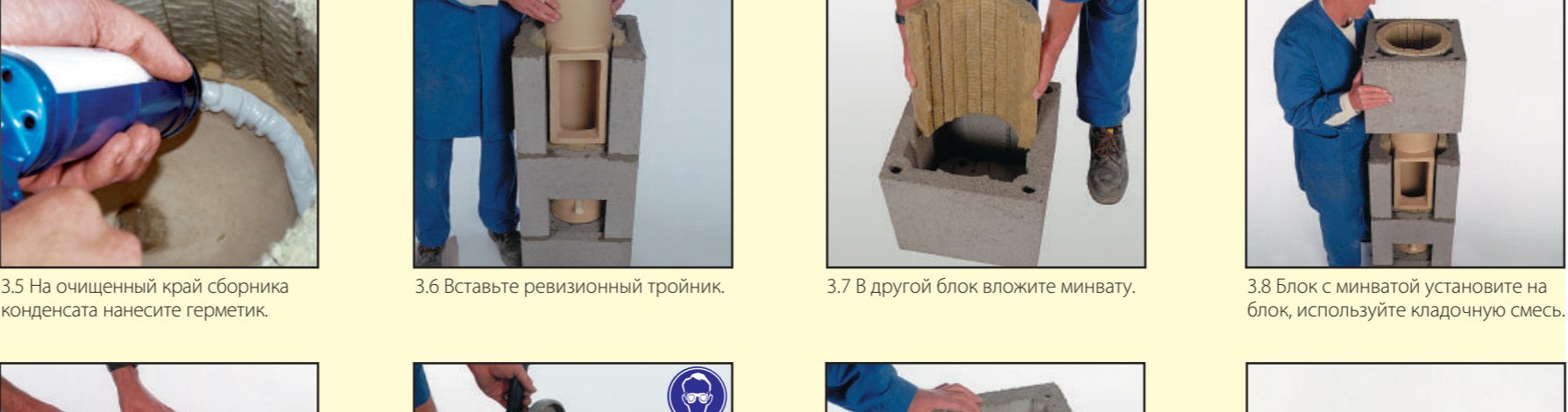
4. Монтаж тройника подключения



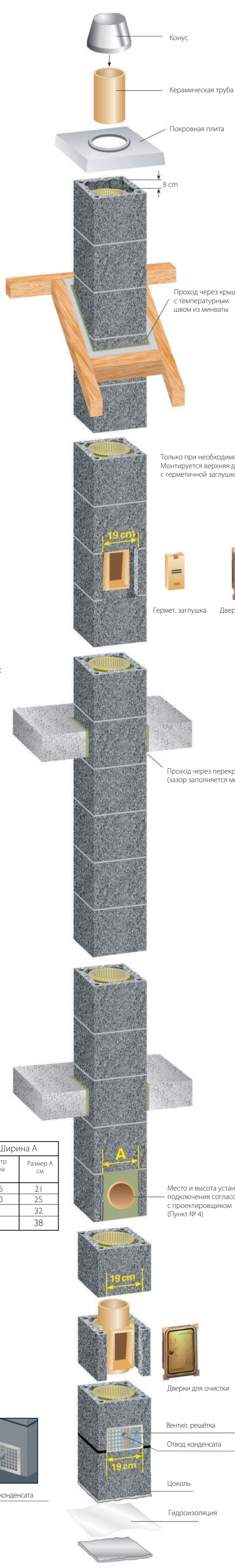
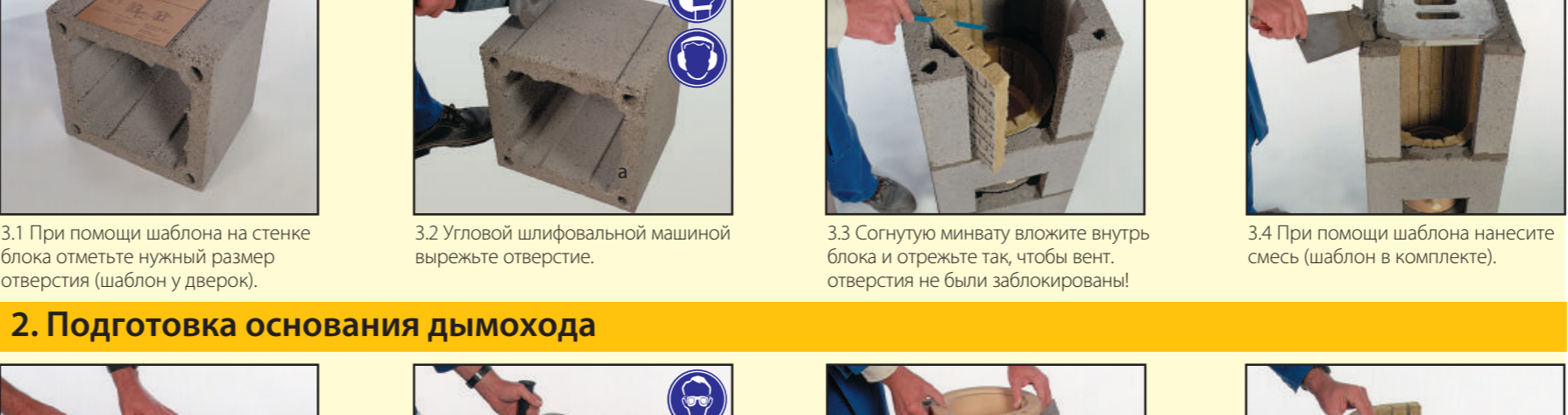
3. Установка тройника ревизии



2. Подготовка основания дымохода



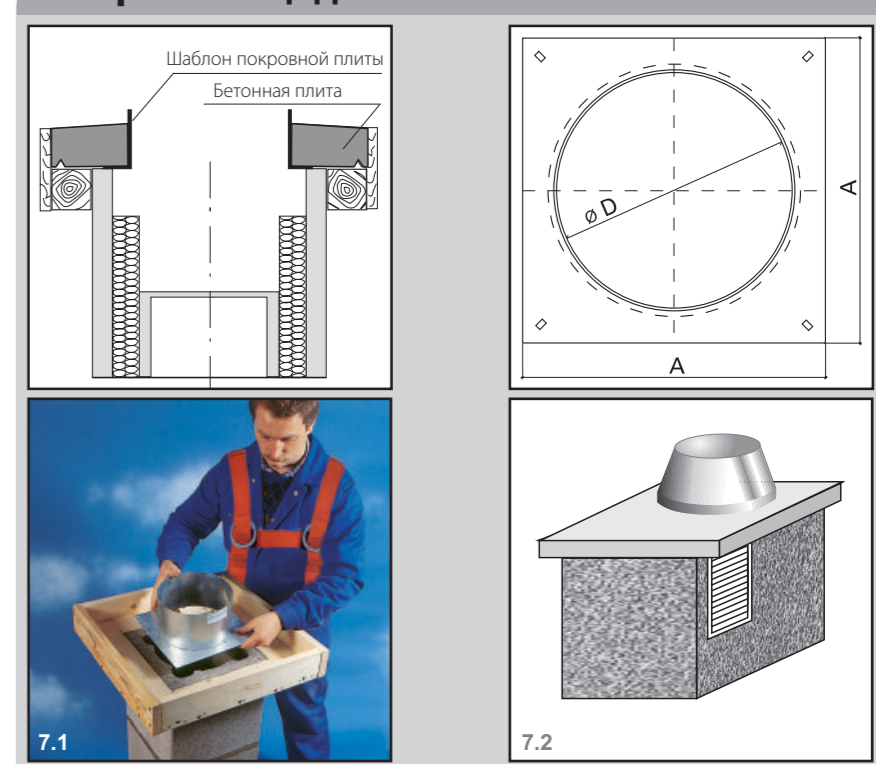
1. Подготовка цоколя



Ширина А	
Диаметр камня см	Размер А см
12-16	21
18-20	25
25	32
30	38

Место и высота установки тройника подключения согласовывается с проектировщиком (Пункт №4)

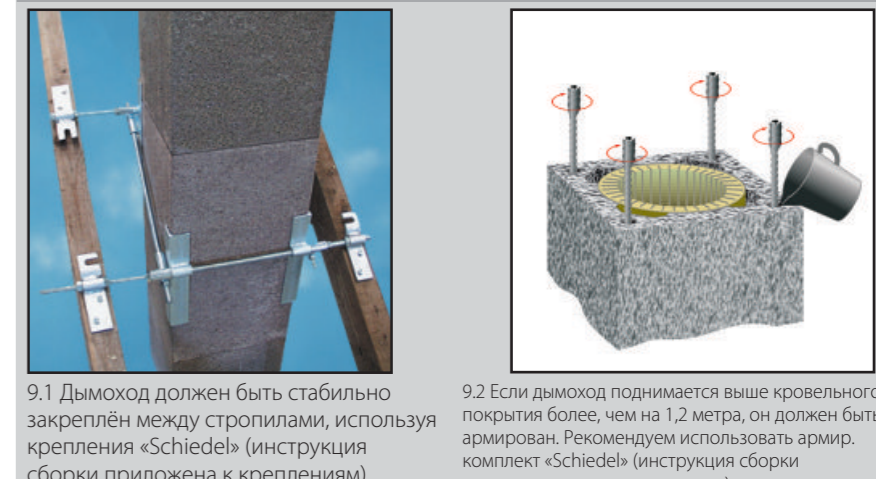
7. Способ отливания покровной плиты на стройплощадке



8. Утепление дымохода над крышей



9. Установка дымохода



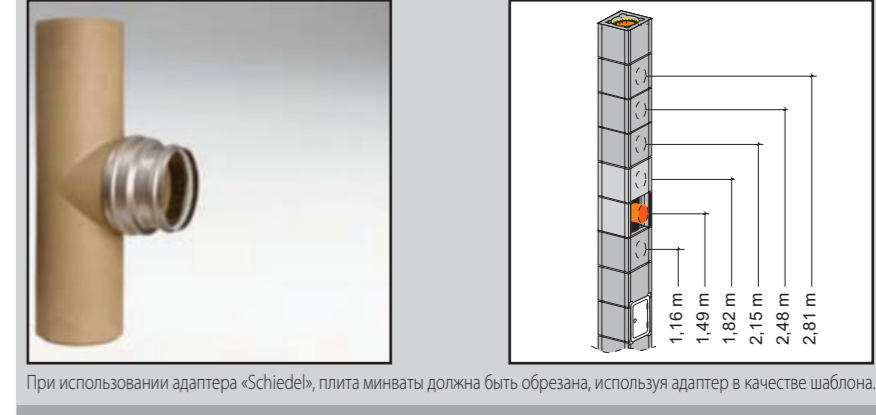
10. Переход перекрытий



11. Подключение прибора на твёрдом топливе



12. Подключение прибора на твёрдом топливе с адптером



13. Подключение приборов на газовом и жидком топливе



14. Монтаж плиты из минеральной ваты



15. Монтаж ревизионной дверцы



Общая информация

• Монтаж изолированного дымохода «Schiedel» с вентиляцией «Rondo Plus» необходимо проводить согласно данной инструкции. Выполните монтаж со всей тщательностью. Этим вы гарантируете и безупречное функционирование системы.
• Необходимо придерживаться действующих местных строительных норм и правил, а также правил техники безопасности на рабочем месте.

Согласуйте с проектировщиком!

• Перед монтажом должны быть известны место установки ревизионной дверцы для, а также высота тройника подключения.
• При использовании блоков с вентиляционной шахтой в помещении с отопительным оборудованием необходимо предусмотреть вентиляционные отверстия, при необходимости на чердаке нужно установить ревизионную дверцу для вентиляционного канала.
• Для обеспечения статической устойчивости (при необходимости) он может быть армирован, важно выполнить необходимые работы своевременно.

Общая информация для монтажников

• Блоки дымохода кладутся на кладочную смесь «Schiedel» или любой другой цементный раствор, класс стойкости к сжиганию которого не ниже М5. Важно строго придерживаться указаний, требований по безопасности и использованию, предоставленных производителями данных смесей.
• Предварительно от попадания раствора теплоизоляции и боковые каналы проветривания.
• Керамические трубы соединяются при помощи специального жаростойкого герметика. Штыри труб должны быть чистыми и без пыли.
Важно строго придерживаться указаний, требований по безопасности и использованию, предоставленных производителями данных смесей.
• В случае превращения монтажных работ дымоход необходимо накрыть, чтобы в него не попадала вода или строительный мусор.
Внимание:
данная инструкция по сборке подходит для всех типов дымоходов RONDO PLUS

Подробное описание

Монтаж установки тройника подключения (выбранная высота оси, напр. 1,49 м)
Если предусмотрена высота центра тройника подключения 1,49 м, необходимо вырезать стену блока (см.

2.1-2.4) Если предусмотрена большая высота тройника подключения, обычно необходимо монтировать блоки, минувая керамическую трубу (4.1-4.4), пока не будет достигнута необходимая высота (1,82 м, 2,15 м). При укладке изоляционного материала в блок с выемкой необходимо оставить оба передних вентиляционных канала свободными, для этого нужно отрезать часть минваты.

Процесс обычной сборки

Необходимо осуществлять обычную сборку от тройника подключения до верхней дверцы очистки или до верхней части дымохода. Герметик необходимо наносить на чистую и увлажненную внутреннюю часть трубы, излишек герметика нужно снять мокрой губкой. Изоляционный материал необходимо уплотнить так, чтобы место стыка совпадало с вентиляционными каналами.

Обеспечение статической устойчивости

В случае большой высоты дымохода может появиться необходимость армировать дымоход под крышей или над ней. Для этого можно использовать комплект армирования «Schiedel» для разных диаметров. Арматурные стержни вставляются в каналы армирования блоков и закрываются цементным раствором. Необходимо убедиться в том, что комплект будет собран вовремя. Также нужно обратить внимание на то, чтобы арматурные стержни вошли в верхний блок примерно на 15 см, так как должно остаться место для штифтов покровной плиты (подробная инструкция по армированию предоставляется вместе с арматурным комплектом). Достаточную боковую опору составляют перекрытия или кровельная конструкция. Закрепить дымоход можно бетонированием зоны между стропилами или с использованием держателей «Schiedel» (12.1). Они монтируются между стропилами (подробная инструкция сборки – в комплекте с держателями).

Перед сборкой заключительной части должна быть установлена покровная плита.

Для того, чтобы воздух мог циркулировать, минвату в последнем блоке устанавливаются на 6-8 см ниже верхней грани последнего блока. Их необходимо обрезать должным образом. Для того, чтобы покровная плита была закреплена, в каналы армирования вставляются штыри. Для того, чтобы плита лежала ровно, под ней необходимо нанести кладочный раствор. Крепление – с помощью болтов с шайбами (легкое нажатие). Покровные плиты бывают различных видов и размеров. Подходящая плита подбирается согласно выбранному типу отделки (напр. штукатурка или обшивка) для обеспечения должной защиты дымохода и его отделки от осадков. Если по проекту необходимо использовать комплект армирования, штыри должны быть вставлены в верхний блок дымохода примерно на 15 см, так как должно остаться место для штифтов покровной плиты.

Конус при монтаже служит также для измерения недостающей длины верхней керамической трубы. Цилиндр в конусе закрывает верхнюю керамическую трубу, защищая от воздействия погодных условий. Если покровная плита опирается на строительную площадку, необходимо использовать шаблон покровной плиты, находящийся в основном пакете товара. Покровная плита обязательна (по выбору: заводская или отливается на месте).

Заключительные работы

Оставшееся возле тройника подключения отверстие заполняется плитой из минваты. Плита из минеральной ваты по бокам закрепляется креплениями, они обеспечивают жесткую связь с блоком, при этом вентиляция остается эффективной. Ревизионные дверцы крепятся к блоку в воздухе. Дверки и их рамы должны прочно держаться. В случае дополнительной дверцы для прочистки на чердаке, в тройник прочистки устанавливается дополнительный керамический элемент, состоящий из цельной трубы с керамическими трубами. Не чердаке предотвращается осыпание дыма возле дверцы для прочистки. Этот элемент защищает от растопки сажи при открытии дверок.

По окончании монтажных работ необходимо передать данную инструкцию мастеру отопительных установок!

При резке и сверлении необходимо использовать средства индивидуальной защиты. Необходимо применять влажную сверление или использовать пылесосное оборудование.

Требования техники безопасности: Многие строительные товары, также как и детали камня, изготовленные с использованием натурального сырья, в котором содержатся частицы кристаллов кварца. При обработке данных продуктов с помощью различных приборов, напр. при сверлении, в окружающую среду попадают частицы кристаллов кварца, которые могут попасть в легкие. Большое количество данных частиц в окружающей среде по сравнению временем может вызвать раздражение в легких (стать причиной силикоза), а силикоз может стать причиной заболевания раком легких.

Средства для защиты глаз

Средства для защиты слуха

Респиратор Р3/FFP3

Маркировка дымовой трубы

Требования маркировки
Изготовитель изделия из дымовой трубы обязан маркировать изделие. Для этого используются стандартные этикетки для маркировки изделия. Добавляется также этикетка для маркировки сооружения дымовой трубы. Монтаж дымохода должен выполняться в соответствии с инструкцией и прикреплять ее к нему.

Этикетка изделия
Из представленных стандартных этикеток выберите ту этикетку изделия, которая подходит для Вашего дымохода.

Дымоходная система «Rondo Plus»	
T600 N1 D 3 0100	T400 N1 W 2 0100
T600 N1 D 3 0150	T200 N1 W 2 0000
T600 N1 D 3 0200	T200 N1 W 2 0050
T600 N1 D 3 0250	T200 N1 W 2 0100
T600 N1 D 3 0300	T200 N1 W 2 0150
T600 N1 D 3 0350	T200 N1 W 2 0200
T600 N1 D 3 0400	T200 N1 W 2 0250
T600 N1 D 3 0450	T200 N1 W 2 0300
T600 N1 D 3 0500	T200 N1 W 2 0350
T600 N1 D 3 0550	T200 N1 W 2 0400
T600 N1 D 3 0600	T200 N1 W 2 0450
T600 N1 D 3 0650	T200 N1 W 2 0500
T600 N1 D 3 0700	T200 N1 W 2 0550
T600 N1 D 3 0750	T200 N1 W 2 0600
T600 N1 D 3 0800	T200 N1 W 2 0650
T600 N1 D 3 0850	T200 N1 W 2 0700
T600 N1 D 3 0900	T200 N1 W 2 0750
T600 N1 D 3 0950	T200 N1 W 2 0800
T600 N1 D 3 1000	T200 N1 W 2 0850
T600 N1 D 3 1050	T200 N1 W 2 0900
T600 N1 D 3 1100	T200 N1 W 2 0950
T600 N1 D 3 1150	T200 N1 W 2 1000
T600 N1 D 3 1200	T200 N1 W 2 1050
T600 N1 D 3 1250	T200 N1 W 2 1100
T600 N1 D 3 1300	T200 N1 W 2 1150
T600 N1 D 3 1350	T200 N1 W 2 1200
T600 N1 D 3 1400	T200 N1 W 2 1250
T600 N1 D 3 1450	T200 N1 W 2 1300
T600 N1 D 3 1500	T200 N1 W 2 1350
T600 N1 D 3 1550	T200 N1 W 2 1400
T600 N1 D 3 1600	T200 N1 W 2 1450
T600 N1 D 3 1650	T200 N1 W 2 1500
T600 N1 D 3 1700	T200 N1 W 2 1550
T600 N1 D 3 1750	T200 N1 W 2 1600
T600 N1 D 3 1800	T200 N1 W 2 1650
T600 N1 D 3 1850	T200 N1 W 2 1700
T600 N1 D 3 1900	T200 N1 W 2 1750
T600 N1 D 3 1950	T200 N1 W 2 1800
T600 N1 D 3 2000	T200 N1 W 2 1850
T600 N1 D 3 2050	T200 N1 W 2 1900
T600 N1 D 3 2100	T200 N1 W 2 1950
T600 N1 D 3 2150	T200 N1 W 2 2000
T600 N1 D 3 2200	T200 N1 W 2 2050
T600 N1 D 3 2250	T200 N1 W 2 2100
T600 N1 D 3 2300	T200 N1 W 2 2150
T600 N1 D 3 2350	T200 N1 W 2 2200
T600 N1 D 3 2400	T200 N1 W 2 2250
T600 N1 D 3 2450	T200 N1 W 2 2300
T600 N1 D 3 2500	T200 N1 W 2 2350
T600 N1 D 3 2550	T200 N1 W 2 2400
T600 N1 D 3 2600	T200 N1 W 2 2450
T600 N1 D 3 2650	T200 N1 W 2 2500
T600 N1 D 3 2700	T200 N1 W 2 2550
T600 N1 D 3 2750	T200 N1 W 2 2600
T600 N1 D 3 2800	T200 N1 W 2 2650
T600 N1 D 3 2850	T200 N1 W 2 2700
T600 N1 D 3 2900	T200 N1 W 2 2750
T600 N1 D 3 2950	T200 N1 W 2 2800
T600 N1 D 3 3000	T200 N1 W 2 2850
T600 N1 D 3 3050	T200 N1 W 2 2900
T600 N1 D 3 3100	T200 N1 W 2 2950
T600 N1 D 3 3150	T200 N1 W 2 3000
T600 N1 D 3 3200	T200 N1 W 2 3050
T600 N1 D 3 3250	T200 N1 W 2 3100
T600 N1 D 3 3300	T200 N1 W 2 3150
T600 N1 D 3 3350	T200 N1 W 2 3200
T600 N1 D 3 3400	T200 N1 W 2 3250
T600 N1 D 3 3450	T200 N1 W 2 3300
T600 N1 D 3 3500	T200 N1 W 2 3350
T600 N1 D 3 3550	T200 N1 W 2 3400
T600 N1 D 3 3600	T200 N1 W 2 3450
T600 N1 D 3 3650	T200 N1 W 2 3500
T600 N1 D 3 3700	T200 N1 W 2 3550
T600 N1 D 3 3750	T200 N1 W 2 3600
T600 N1 D 3 3800	T200 N1 W 2 3650
T600 N1 D 3 3850	T200 N1 W 2 3700
T600 N1 D 3 3900	T200 N1 W 2 3750
T600 N1 D 3 3950	T200 N1 W 2 3800
T600 N1 D 3 4000	T200 N1 W 2 3850
T600 N1 D 3 4050	T200 N1 W 2 3900
T600 N1 D 3 4100	T200 N1 W 2 3950
T600 N1 D 3 4150	T200 N1 W 2 4000
T600 N1 D 3 4200	T200 N1 W 2 4050
T600 N1 D 3 4250	T200 N1 W 2 4100
T600 N1 D 3 4300	T200 N1 W 2 4150
T600 N1 D 3 4350	T200 N1 W 2 4200
T600 N1 D 3 4400	T200 N1 W 2 4250
T600 N1 D 3 4450	T200 N1 W 2 4300
T600 N1 D 3 4500	T200 N1 W 2 4350
T600 N1 D 3 4550	T200 N1 W 2 4400
T600 N1 D 3 4600	T200 N1 W 2 4450
T600 N1 D 3 4650	T200 N1 W 2 4500
T600 N1 D 3 4700	T200 N1 W 2 4550
T600 N1 D 3 4750	T200 N1 W 2 4600
T600 N1 D 3 4800	T200 N1 W 2 4650
T600 N1 D 3 4850	T200 N1 W 2 4700
T600 N1 D 3 4900	T200 N1 W 2 4750
T600 N1 D 3 4950	T200 N1 W 2 4800
T600 N1 D 3 5000	T200 N1 W 2 4850
T600 N1 D 3 5050	T200 N1 W 2 4900
T600 N1 D 3 5100	T200 N1 W 2 4950
T600 N1 D 3 5150	T200 N1 W 2 5000
T600 N1 D 3 5200	T200 N1 W 2 5050
T600 N1 D 3 5250	T200 N1 W 2 5100
T600 N1 D 3 5300	T200 N1 W 2 5150
T600 N1 D 3 5350	T200 N1 W 2 5200
T600 N1 D 3 5400	T200 N1 W 2 5250
T600 N1 D 3 5450	T200 N1 W 2 5300
T600 N1 D 3 5500	T200 N1 W 2 5350
T600 N1 D 3 5550	T200 N1 W 2 5400
T600 N1 D 3 5600	T200 N1 W 2 5450
T600 N1 D 3 5650	T200 N1 W 2 5500
T600 N1 D 3 5700	T200 N1 W 2 5550
T600 N1 D 3 5750	T200 N1 W 2 5600
T600 N1 D 3 5800	T200 N1 W 2 5650
T600 N1 D 3 5850	T200 N1 W 2 5700
T600 N1 D 3 5900	T200 N1 W 2 5750
T600 N1 D 3 5950	T200 N1 W 2 5800
T600 N1 D 3 6000	T200 N1 W 2 5850
T600 N1 D 3 6050	T200 N1 W 2 5900
T600 N1 D 3 6100	T200 N1 W 2 5950
T600 N1 D 3 6150	T200 N1 W 2 6000
T600 N1 D 3 6200	T200 N1 W 2 6050
T600 N1 D 3 6250	T200 N1 W 2 6100
T600 N1 D 3 6300	T200 N1 W 2 6150
T600 N1 D 3 6350	T200 N1 W 2 6200
T600 N1 D 3 6400	T200 N1 W 2 6250
T600 N1 D 3 6450	T200 N1 W 2 6300
T600 N1 D 3 6500	T200 N1 W 2 6350
T600 N1 D 3 6550	T200 N1 W 2 6400
T600 N1 D 3 6600	T200 N1 W 2 6450
T600 N1 D 3 6650	T200 N1 W 2 6500
T600 N1 D 3 6700	T200 N1 W 2 6550
T600 N1 D 3 6750	T200 N1 W 2 6600
T600 N1 D 3 6800	T200 N1 W 2 6650
T600 N1 D 3 6850	T200 N1 W 2 6700
T600 N1 D 3 6900	T200 N1 W 2 6750
T600 N1 D 3 6950	T200 N1 W 2 6800
T600 N1 D 3 7000	T200 N1 W 2 6850
T600 N1 D 3 7050	T200 N1 W 2 6900
T600 N1 D 3 7100	T200 N1 W 2 6950
T600 N1 D 3 7150	T200 N1 W 2 7000
T600 N1 D 3 7200	T200 N1 W 2 7050
T600 N1 D 3 7250	T200 N1 W 2 7100
T600 N1 D 3 7300	T200 N1 W 2 7150
T600 N1 D 3 7350	T200 N1 W 2 7200
T600 N1 D 3 7400	T200 N1 W 2 7250
T600 N1 D 3 7450	T200 N1 W 2 7300
T600 N1 D 3 7500	T200 N1 W 2 7350
T600 N1 D 3 7550	T200 N1 W 2 7400
T600 N1 D 3 7600	T200 N1 W 2 7450
T600 N1 D 3 7650	T200 N1 W 2 7500
T600 N1 D 3 7700	