



## СВЕТОДИОДНЫЕ ЛЕНТЫ

### LUX smd 3528 / открытые RT 24V 120 2x

#### ОСОБЕННОСТИ

- Светодиодная лента класса LUX с равномерной засветкой.
- Гибкая 2-х слойная медная плата белого цвета.
- Скотч 3М для установки, провода с 2-х сторон.
- Светодиоды smd 3528 высокой яркости, угол 120°.
- Срок службы более 50000ч.
- Длина 5м на катушке, в антистатическом пакете.

#### ПРИМЕНЕНИЕ

- Декоративная подсветка потолков, ниш, стен, лестниц.
- Освещение и подсветка натяжных потолков и витражей.
- Подсветка рекламных боксов, букв и вывесок, продукции.
- Создание светильников на основе алюминиевого профиля.

Артикул **008781**  
 Модель **RT 2-5000 24V Red 2x (3528, 600 LED, LUX)**  
 Цвет **Красный** 

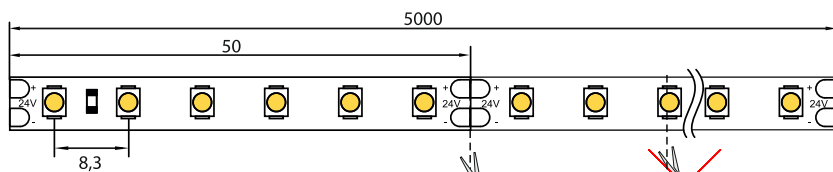
ПАРАМЕТР	для 1 м ленты	для 5 м ленты
Напряжение питания	DC 24 В ± 0.5 В	
Тип. потребляемая мощность	9.6 Вт	48 Вт
Макс. потребляемый ток	0.4 А	2 А
Количество светодиодов	120 шт	600 шт
Тип светодиодов	SMD 3528	
Длина волны	625 нм	
Угол освещения	120°	
Класс пылевлагозащиты	IP33	
Рабочая температура	-20...+45°C	
Срок службы*	> 50 000 ч	
Размеры ленты, мм	5000 × 8 × 1.8 мм	
Шаг резки	50 мм (1 сегмент 6 светодиодов)	



\*При соблюдении условий эксплуатации яркость свечения составит не менее 70% от первоначальной, по истечении 30 000ч.

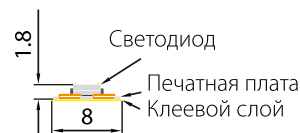


## КОНСТРУКТИВНЫЙ ЧЕРТЕЖ



Ленту можно резать только в обозначенных местах, между контактными площадками для пайки.

Не допускается разрезать ленту в необозначенном месте



## РЕКОМЕНДАЦИИ ПО ПОДКЛЮЧЕНИЮ И УСТАНОВКЕ

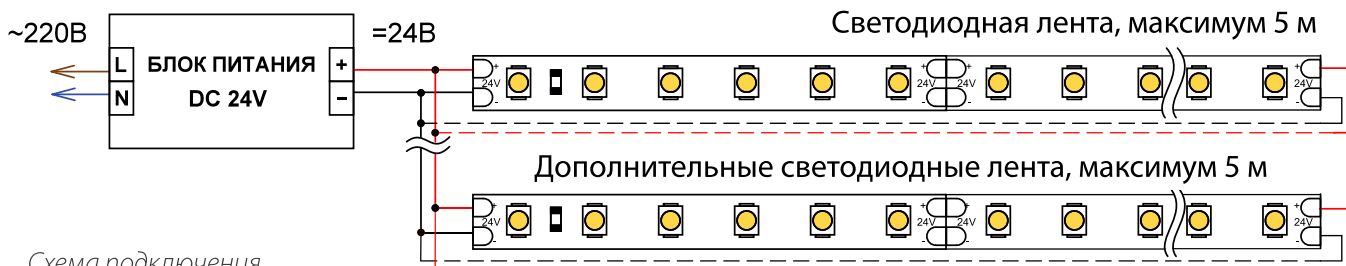


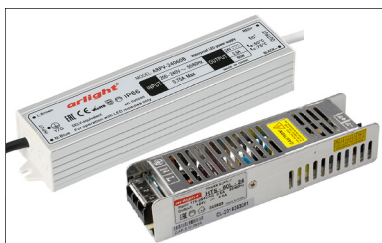
Схема подключения

1. Питание ленты осуществляется постоянным стабилизированным напряжением 24V. Блок питания должен иметь запас по мощности не менее 20%. Для 5-ти метров ленты рекомендуется БП мощностью не менее 57 Вт, например арт. 020005, арт. 020823.

2. Для регулировки яркости используется ШИМ диммер арт. 012985, или арт. 019466 SR-1009CS, или диммер с пультом арт. 019978 SR-2833TS.

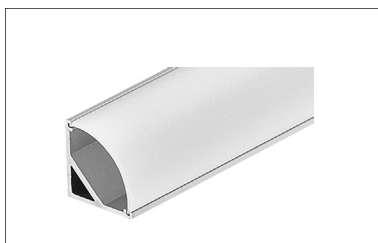
## СОПУТСТВУЮЩИЕ ТОВАРЫ

### Питание



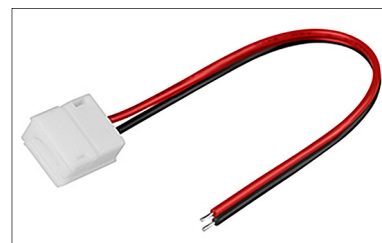
020005 Блок питания ARPV-24060B  
020823 Блок питания HTS-60L-24

### Оформление



016178 Алюминиевый профиль ARH-KANT-H16

### Монтаж



022308 Коннектор выводной  
FAST-MONO-8mm-L150mm-X1

Не рекомендуется использовать коннекторы при токе >1А. Предпочтительно выполнять соединения при помощи пайки.

### Управление. Вариант 1



012985 Диммер LN-RF3B (12/24V, 96/192W, ПДУ-брелок 3кн)

### Управление. Вариант 2



019466 Диммер SR-1009CS (12-36V, 96-288W)

020945 Панель Knob SR-2833K1-RF-UP White (3V, DIM)  
019978 Пульт SR-2833TS Black (диммер 1 зона)

Более подробно информация о светодиодной ленте представлена на сайте.

