

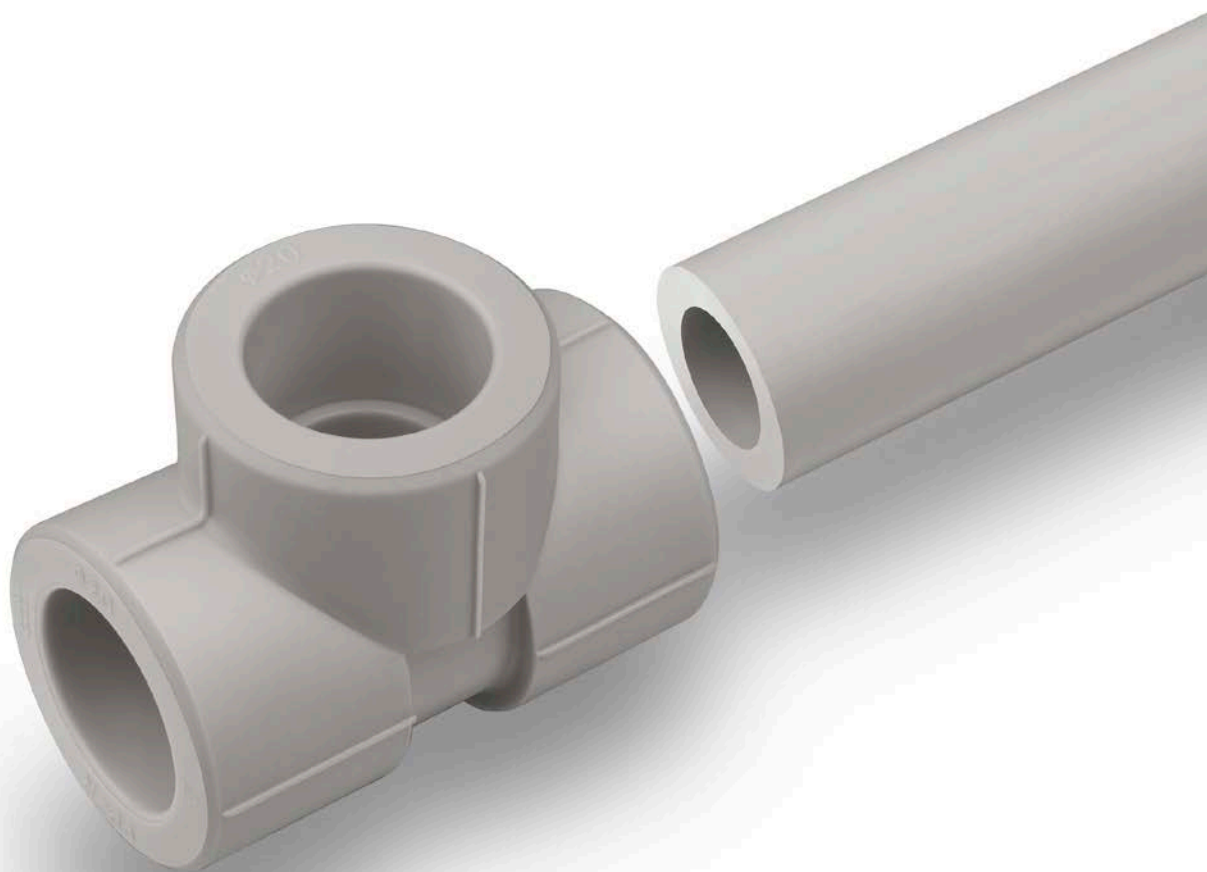
Ø 16-110 мм



СИСТЕМА **KAN-therm**

PP

Высокое качество
за разумную цену



ТЕХНОЛОГИЯ УСПЕХА



ISO 9001

Оглавление

| | |
|--|----|
| Система KAN-therm PP - ассортимент | 55 |
| Инструмент для соединений PP | 66 |

Система KAN-therm PP - ассортимент

труба PN10 (S5/SDR11)

ГРУППА: L

| Размер | Новый код | * | Код арт. | Упаковка | Ед. изм. | |
|----------|-------------|---|----------|----------|----------|--|
| 20×1,9 | 1229 202002 | | 04000120 | 4/200 | м | |
| 25×2,3 | 1229 202004 | | 04000125 | 4/160 | м | |
| 32×2,9 | 1229 202006 | | 04000132 | 4/80 | м | |
| 40×3,7 | 1229 202009 | | 04000140 | 4/60 | м | |
| 50×4,6 | 1229 202010 | | 04000150 | 4/40 | м | |
| 63×5,8 | 1229 202012 | | 04000163 | 4/24 | м | |
| 75×6,8 | 1229 202014 | | 04000175 | 4/20 | м | |
| 90×8,2 | 1229 202016 | | 04000190 | 4/12 | м | |
| 110×10,0 | 1229 202000 | | 04000111 | 4/8 | м | |



труба PN16 (S3,2/SDR7,4)

ГРУППА: L

| Размер | Новый код | * | Код арт. | Упаковка | Ед. изм. | |
|----------|-------------|---|----------|----------|----------|--|
| 20×2,8 | 1229 203001 | | 04000220 | 4/160 | м | |
| 25×3,5 | 1229 203003 | | 04000225 | 4/100 | м | |
| 32×4,4 | 1229 203005 | | 04000232 | 4/60 | м | |
| 40×5,5 | 1229 203008 | | 04000240 | 4/40 | м | |
| 50×6,9 | 1229 203010 | | 04000250 | 4/28 | м | |
| 63×8,6 | 1229 203012 | | 04000263 | 4/16 | м | |
| 75×10,3 | 1229 203014 | | 04000275 | 4/12 | м | |
| 90×12,3 | 1229 203016 | | 04000290 | 4/8 | м | |
| 110×15,1 | 1229 203000 | | 04000211 | 4/4 | м | |



труба PN20 (S2,5/SDR6)

ГРУППА: L

| Размер | Новый код | * | Код арт. | Упаковка | Ед. изм. | |
|----------|-------------|---|----------|----------|----------|--|
| 16×2,7 | 1229 206031 | | 04000316 | 4/200 | м | |
| 20×3,4 | 1229 206033 | | 04000320 | 4/160 | м | |
| 25×4,2 | 1229 206035 | | 04000325 | 4/100 | м | |
| 32×5,4 | 1229 206037 | | 04000332 | 4/60 | м | |
| 40×6,7 | 1229 206039 | | 04000340 | 4/40 | м | |
| 50×8,3 | 1229 206041 | | 04000350 | 4/28 | м | |
| 63×10,5 | 1229 206043 | | 04000363 | 4/16 | м | |
| 75×12,5 | 1229 206045 | | 04000375 | 4/12 | м | |
| 90×15,0 | 1229 206047 | | 04000390 | 4/8 | м | |
| 110×18,3 | 1229 206029 | | 04000311 | 4/4 | м | |



труба PN16 (S3,2/SDR7,4) Stabi Al

ГРУППА: M

| Размер | Новый код | * | Код арт. | Упаковка | Ед. изм. | |
|---------|-------------|---|----------|----------|----------|--|
| 20×2,8 | 1229 206003 | | 03800020 | 4/100 | м | |
| 25×3,5 | 1229 206007 | | 03800025 | 4/80 | м | |
| 32×4,4 | 1229 206011 | | 03800032 | 4/40 | м | |
| 40×5,5 | 1229 206015 | | 03800040 | 4/28 | м | |
| 50×6,9 | 1229 206019 | | 03800050 | 4/20 | м | |
| 63×8,6 | 1229 206022 | | 03800063 | 4/12 | м | |
| 75×10,3 | 1229 206025 | | 03800075 | 4/8 | м | |



* по специальному заказу - срок реализации до 4 недель | ** поставка по индивидуальному согласованию | *** до исчерпания запасов

труба PN20 (S2,5/SDR6) Stabi Al

ГРУППА: М

| Размер | Новый код | * | Код арт. | Упаковка | Ед. изм. |
|----------|-------------|---|----------|----------|----------|
| 16×2,7 | 1229 205003 | | 03900016 | 4/160 | м |
| 20×3,4 | 1229 205005 | | 03900020 | 4/100 | м |
| 25×4,2 | 1229 205007 | | 03900025 | 4/80 | м |
| 32×5,4 | 1229 205009 | | 03900032 | 4/40 | м |
| 40×6,7 | 1229 205012 | | 03900040 | 4/28 | м |
| 50×8,3 | 1229 205015 | | 03900050 | 4/20 | м |
| 63×10,5 | 1229 205018 | | 03900063 | 4/12 | м |
| 75×12,5 | 1229 205021 | | 03900075 | 4/8 | м |
| 90×15,0 | 1229 205000 | | 03900090 | 4/8 | м |
| 110×18,3 | 1229 205002 | | 03900011 | 4/4 | м |



труба PN16 (S3,2/SDR7,4) Glass

ГРУППА: М

| Размер | Новый код | * | Код арт. | Упаковка | Ед. изм. |
|----------|-------------|---|----------|----------|----------|
| 20×2,8 | 1229 204002 | | 03810020 | 4/100 | м |
| 25×3,5 | 1229 204003 | | 03810025 | 4/80 | м |
| 32×4,4 | 1229 204004 | | 03810032 | 4/40 | м |
| 40×5,5 | 1229 204005 | | 03810040 | 4/28 | м |
| 50×6,9 | 1229 204006 | | 03810050 | 4/20 | м |
| 63×8,6 | 1229 204007 | | 03810063 | 4/12 | м |
| 75×10,3 | 1229 204008 | | 03810075 | 4/8 | м |
| 90×12,3 | 1229 204009 | | 03810090 | 4/8 | м |
| 110×15,1 | 1229 204000 | | 03810011 | 4/4 | м |



труба PN20 (S2,5/SDR6) Glass

ГРУППА: М

| Размер | Новый код | * | Код арт. | Упаковка | Ед. изм. |
|----------|-------------|---|----------|----------|----------|
| 20×3,4 | 1229 205025 | | 03910020 | 4/100 | м |
| 25×4,2 | 1229 205026 | | 03910025 | 4/80 | м |
| 32×5,4 | 1229 205027 | | 03910032 | 4/40 | м |
| 40×6,7 | 1229 205011 | | 03910040 | 4/28 | м |
| 50×8,3 | 1229 205014 | | 03910050 | 4/20 | м |
| 63×10,5 | 1229 205017 | | 03910063 | 4/12 | м |
| 75×12,5 | 1229 205020 | | 03910075 | 4/8 | м |
| 90×15,0 | 1229 205024 | | 03910090 | 4/8 | м |
| 110×18,3 | 1229 205001 | | 03910011 | 4/4 | м |



варное седло PP x Push

ГРУППА: N

| Размер | Новый код | * | Код арт. | Упаковка | Ед. изм. |
|------------|-------------|---|----------|----------|----------|
| 63 / 18×2 | 1209 238010 | | 04118263 | 20/160 | шт. |
| 75 / 18×2 | 1209 238011 | | 04118275 | 20/160 | шт. |
| 90 / 18×2 | 1209 238012 | | 04118290 | 20/160 | шт. |
| 110 / 18×2 | 1209 238009 | | 04118211 | 20/160 | шт. |



* по специальному заказу - срок реализации до 4 недель | ** поставка по индивидуальному согласованию | *** до исчерпания запасов

вварное седло PP с внутренней резьбой

ГРУППА: N

| Размер | Новый код | * | Код арт. | Упаковка | Ед. изм. | |
|---------|-------------|---|----------|----------|----------|--|
| 63×GW½ | 1209 230007 | | 04118163 | 20/160 | шт. | |
| 75×GW½ | 1209 230009 | | 04118175 | 20/160 | шт. | |
| 90×GW½ | 1209 230011 | | 04118190 | 20/160 | шт. | |
| 110×GW½ | 1209 230003 | | 04118111 | 20/160 | шт. | |



компенсирующая петля

ГРУППА: N

| Размер | Новый код | * | Код арт. | Упаковка | Ед. изм. | |
|--------|-------------|---|----------|----------|----------|--|
| 16 | 1209 036000 | | 04101016 | 20 | м | |
| 20 | 1209 036002 | | 04101020 | 20 | м | |
| 25 | 1209 036003 | | 04101025 | 15 | м | |
| 32 | 1209 036004 | | 04101032 | 10 | м | |



Внимание:

диаметр петли Ø150, длина 370 мм.

обвод

ГРУППА: N

| Размер | Новый код | * | Код арт. | Упаковка | Ед. изм. | |
|--------|-------------|---|----------|----------|----------|--|
| 16 | 1209 269000 | | 04102016 | 200 | м | |
| 20 | 1209 269001 | | 04102020 | 150 | м | |
| 25 | 1209 269002 | | 04102025 | 100 | м | |
| 32 | 1209 269003 | | 04102032 | 60 | м | |



муфта

ГРУППА: N

| Размер | Новый код | * | Код арт. | Упаковка | Ед. изм. | |
|--------|-------------|---|----------|----------|----------|--|
| 16 | 1209 245001 | | 04103016 | 80/1360 | шт. | |
| 20 | 1209 245002 | | 04103020 | 100/700 | шт. | |
| 25 | 1209 245003 | | 04103025 | 50/550 | шт. | |
| 32 | 1209 245004 | | 04103032 | 40/280 | шт. | |
| 40 | 1209 245005 | | 04103040 | 30/180 | шт. | |
| 50 | 1209 245006 | | 04103050 | 110 | шт. | |
| 63 | 1209 245007 | | 04103063 | 60 | шт. | |
| 75 | 1209 245008 | | 04103075 | 45 | шт. | |
| 90 | 1209 245009 | | 04103090 | 24 | шт. | |
| 110 | 1209 245000 | | 04103011 | 16 | шт. | |



муфта редукционная ниппельная

ГРУППА: N

| Размер | Новый код | * | Код арт. | Упаковка | Ед. изм. | |
|--------|-------------|---|----------|----------|----------|--|
| 20×16 | 1209 220004 | | 04108020 | 100/1200 | шт. | |
| 25×16 | 1209 220005 | | 04108025 | 50/1100 | шт. | |
| 25×20 | 1209 220006 | | 04108026 | 100/900 | шт. | |
| 32×20 | 1209 220007 | | 04108032 | 80/640 | шт. | |
| 32×25 | 1209 220008 | | 04108033 | 80/560 | шт. | |
| 40×20 | 1209 220009 | | 04108040 | 50/400 | шт. | |
| 40×25 | 1209 220010 | | 04108041 | 50/350 | шт. | |
| 40×32 | 1209 220011 | | 04108042 | 50/300 | шт. | |
| 50×32 | 1209 220000 | | 04108050 | 30/180 | шт. | |
| 50×40 | 1209 220012 | | 04108051 | 30/150 | шт. | |
| 63×32 | 1209 220013 | | 04108063 | 100 | шт. | |
| 63×40 | 1209 220014 | | 04108064 | 100 | шт. | |
| 63×50 | 1209 220015 | | 04108065 | 100 | шт. | |
| 75×50 | 1209 220016 | | 04108075 | 80 | шт. | |
| 75×63 | 1209 220017 | | 04108076 | 50 | шт. | |
| 90×50 | 1209 220018 | | 04108090 | 48 | шт. | |
| 90×63 | 1209 220019 | | 04108091 | 45 | шт. | |
| 90×75 | 1209 220020 | | 04108092 | 45 | шт. | |
| 110×63 | 1209 220001 | | 04108012 | 27 | шт. | |
| 110×75 | 1209 220002 | | 04108013 | 27 | шт. | |
| 110×90 | 1209 220003 | | 04108011 | 27 | шт. | |

Внимание:

Муфты редукционные ниппельные предназначены для непосредственного вваривания в гнездо фитинга.



муфта с резьбой внутренней

ГРУППА: N

| Размер | Новый код | * | Код арт. | Упаковка | Ед. изм. | |
|--------|-------------|---|----------|----------|----------|--|
| 16×½" | 1209 050002 | | 04103116 | 20/200 | шт. | |
| 20×½" | 1209 050003 | | 04103120 | 20/180 | шт. | |
| 20×¾" | 1209 050004 | | 04103121 | 30/150 | шт. | |
| 25×½" | 1209 050005 | | 04103125 | 20/160 | шт. | |
| 25×¾" | 1209 050006 | | 04103126 | 30/150 | шт. | |



муфта с резьбой внутренней

ГРУППА: N

| Размер | Новый код | * | Код арт. | Упаковка | Ед. изм. | |
|--------|-------------|---|----------|----------|----------|--|
| 32×¾" | 1209 050008 | | 04103131 | 100 | шт. | |
| 32×1" | 1209 050007 | | 04103132 | 100 | шт. | |
| 40×1¼" | 1209 050009 | | 04103140 | 60 | шт. | |
| 50×1½" | 1209 050011 | | 04103150 | 35 | шт. | |
| 63×2" | 1209 050012 | | 04103163 | 18 | шт. | |
| 75×2½" | 1209 050013 | | 04103175 | 12 | шт. | |
| 90×3" | 1209 050014 | | 04103190 | 8 | шт. | |

Внимание:

Элемент можно вкручивать с помощью рожкового ключа.



муфта с резьбой наружной

ГРУППА: N

| Размер | Новый код | * | Код арт. | Упаковка | Ед. изм. | |
|--------|-------------|---|----------|----------|----------|--|
| 16×½" | 1209 051003 | | 04103216 | 20/160 | шт. | |
| 20×½" | 1209 051004 | | 04103220 | 20/160 | шт. | |
| 20×¾" | 1209 051005 | | 04103221 | 30/120 | шт. | |
| 25×½" | 1209 051006 | | 04103225 | 20/140 | шт. | |
| 25×¾" | 1209 051007 | | 04103226 | 30/120 | шт. | |



муфта с резьбой наружной

ГРУППА: N

| Размер | Новый код | * | Код арт. | Упаковка | Ед. изм. | |
|--------|-------------|---|----------|----------|----------|--|
| 32×¾" | 1209 051009 | | 04103231 | 80 | шт. | |
| 32×1" | 1209 051008 | | 04103232 | 80 | шт. | |
| 40×1¼" | 1209 051010 | | 04103240 | 50 | шт. | |
| 50×1½" | 1209 051012 | | 04103250 | 36 | шт. | |
| 63×2" | 1209 051013 | | 04103263 | 18 | шт. | |
| 75×2½" | 1209 051014 | | 04103275 | 10 | шт. | |
| 90×3" | 1209 051015 | | 04103290 | 6 | шт. | |



Внимание:

Элемент можно вкручивать с помощью рожкового ключа.

отвод 90°

ГРУППА: N

| Размер | Новый код | * | Код арт. | Упаковка | Ед. изм. | |
|--------|-------------|---|----------|----------|----------|--|
| 16 | 1209 068010 | | 04104016 | 50/900 | шт. | |
| 20 | 1209 068011 | | 04104020 | 100/500 | шт. | |
| 25 | 1209 068012 | | 04104025 | 50/350 | шт. | |
| 32 | 1209 068013 | | 04104032 | 20/200 | шт. | |
| 40 | 1209 068014 | | 04104040 | 20/120 | шт. | |
| 50 | 1209 068015 | | 04104050 | 60 | шт. | |
| 63 | 1209 068016 | | 04104063 | 32 | шт. | |
| 75 | 1209 068017 | | 04104075 | 20 | шт. | |
| 90 | 1209 068018 | | 04104090 | 12 | шт. | |
| 110 | 1209 068009 | | 04104011 | 8 | шт. | |



отвод ниппельный 90°

ГРУППА: N

| Размер | Новый код | * | Код арт. | Упаковка | Ед. изм. | |
|--------|-------------|---|----------|----------|----------|--|
| 16 | 1209 068022 | | 04104216 | 50/1000 | шт. | |
| 20 | 1209 068023 | | 04104220 | 100/600 | шт. | |
| 25 | 1209 068024 | | 04104225 | 50/400 | шт. | |
| 32 | 1209 068025 | | 04104232 | 50/200 | шт. | |



ОТВОД 45°

ГРУППА: N

| Размер | Новый код | * | Код арт. | Упаковка | Ед. изм. | |
|--------|-------------|---|----------|----------|----------|--|
| 16 | 1209 068000 | | 04104316 | 50/950 | шт. | |
| 20 | 1209 068001 | | 04104320 | 100/700 | шт. | |
| 25 | 1209 068002 | | 04104325 | 50/400 | шт. | |
| 32 | 1209 068003 | | 04104332 | 40/200 | шт. | |
| 40 | 1209 068004 | | 04104340 | 20/140 | шт. | |
| 50 | 1209 068005 | | 04104350 | 80 | шт. | |
| 63 | 1209 068006 | | 04104363 | 40 | шт. | |
| 75 | 1209 068007 | | 04104375 | 25 | шт. | |
| 90 | 1209 068008 | | 04104390 | 14 | шт. | |



ОТВОД НИППЕЛЬНЫЙ 45°

ГРУППА: N

| Размер | Новый код | * | Код арт. | Упаковка | Ед. изм. | |
|--------|-------------|---|----------|----------|----------|--|
| 16 | 1209 068019 | | 04104116 | 50/1050 | шт. | |
| 20 | 1209 068020 | | 04104120 | 100/700 | шт. | |
| 25 | 1209 068021 | | 04104125 | 50/450 | шт. | |



отвод фиксируемый с ушками с резьбой внутренней (гнездо для крана)

ГРУППА: N

| Размер | Новый код | * | Код арт. | Упаковка | Ед. изм. | |
|--------|-------------|---|----------|----------|----------|--|
| 16×½" | 1209 069006 | | 04104416 | 20/140 | шт. | |
| 20×½" | 1209 069007 | | 04104420 | 20/140 | шт. | |
| 25×½" | 1209 069008 | | 04104425 | 20/120 | шт. | |



отвод с резьбой наружной

ГРУППА: N

| Размер | Новый код | * | Код арт. | Упаковка | Ед. изм. | |
|--------|-------------|---|----------|----------|----------|--|
| 16×½" | 1209 070000 | | 04104516 | 20/140 | шт. | |
| 20×½" | 1209 070001 | | 04104520 | 30/90 | шт. | |
| 20×¾" | 1209 070002 | | 04104521 | 30/90 | шт. | |
| 25×½" | 1209 070003 | | 04104525 | 20/120 | шт. | |
| 25×¾" | 1209 070004 | | 04104526 | 30/90 | шт. | |
| 32×¾" | 1209 070005 | | 04104532 | 30/60 | шт. | |
| 32×1" | 1209 070006 | | 04104534 | 50 | шт. | |



отвод с резьбой внутренней

ГРУППА: N

| Размер | Новый код | * | Код арт. | Упаковка | Ед. изм. | |
|--------|-------------|---|----------|----------|----------|--|
| 16×½" | 1209 069000 | | 04104616 | 20/180 | шт. | |
| 20×½" | 1209 069001 | | 04104620 | 20/140 | шт. | |
| 20×¾" | 1209 069002 | | 04104621 | 30/120 | шт. | |
| 25×½" | 1209 069003 | | 04104625 | 20/120 | шт. | |
| 25×¾" | 1209 069004 | | 04104626 | 30/120 | шт. | |
| 32×¾" | 1209 069005 | | 04104632 | 30/90 | шт. | |
| 32×1" | 1209 069009 | | 04104634 | 50 | шт. | |



* по специальному заказу - срок реализации до 4 недель | ** поставка по индивидуальному согласованию | *** до исчерпания запасов

тройник редукционный

ГРУППА: N

| Размер | Новый код | * | Код арт. | Упаковка | Ед. изм. |
|----------|-------------|---|----------|----------|----------|
| 20×16×20 | 1209 257011 | | 04105020 | 20/380 | шт. |
| 25×16×25 | 1209 257012 | | 04105025 | 20/260 | шт. |
| 25×20×25 | 1209 257013 | | 04105026 | 20/240 | шт. |
| 32×16×32 | 1209 257016 | | 04105032 | 20/140 | шт. |
| 32×20×32 | 1209 257017 | | 04105033 | 20/140 | шт. |
| 32×25×32 | 1209 257018 | | 04105034 | 20/140 | шт. |
| 40×20×40 | 1209 257019 | | 04105040 | 20/80 | шт. |
| 40×25×40 | 1209 257020 | | 04105041 | 15/90 | шт. |
| 40×32×40 | 1209 257021 | | 04105042 | 15/90 | шт. |
| 50×20×50 | 1209 257022 | | 04105050 | 60 | шт. |
| 50×25×50 | 1209 257023 | | 04105051 | 65 | шт. |
| 50×32×50 | 1209 257024 | | 04105052 | 60 | шт. |
| 50×40×50 | 1209 257025 | | 04105053 | 50 | шт. |
| 63×32×63 | 1209 257026 | | 04105063 | 30 | шт. |
| 63×40×63 | 1209 257027 | | 04105064 | 22 | шт. |
| 63×50×63 | 1209 257028 | | 04105065 | 22 | шт. |
| 75×40×75 | 1209 257029 | | 04105075 | 17 | шт. |
| 90×50×90 | 1209 257030 | | 04105090 | 12 | шт. |
| 90×63×90 | 1209 257031 | | 04105091 | 10 | шт. |
| 90×75×90 | 1209 257032 | | 04105092 | 12 | шт. |



тройник

ГРУППА: N

| Размер | Новый код | * | Код арт. | Упаковка | Ед. изм. |
|--------|-------------|---|----------|----------|----------|
| 16 | 1209 257001 | | 04105116 | 40/640 | шт. |
| 20 | 1209 257002 | | 04105120 | 80/400 | шт. |
| 25 | 1209 257003 | | 04105125 | 20/240 | шт. |
| 32 | 1209 257004 | | 04105132 | 20/140 | шт. |
| 40 | 1209 257005 | | 04105140 | 15/75 | шт. |
| 50 | 1209 257006 | | 04105150 | 50 | шт. |
| 63 | 1209 257007 | | 04105163 | 24 | шт. |
| 75 | 1209 257008 | | 04105175 | 15 | шт. |
| 90 | 1209 257009 | | 04105190 | 10 | шт. |
| 110 | 1209 257000 | | 04105111 | 8 | шт. |



тройник угловой

ГРУППА: N

| Размер | Новый код | * | Код арт. | Упаковка | Ед. изм. |
|--------|-------------|---|----------|----------|----------|
| 20 | 1209 257010 | | 04105416 | 40/360 | шт. |



крестовина

ГРУППА: N

| Размер | Новый код | * | Код арт. | Упаковка | Ед. изм. |
|--------|-------------|---|----------|----------|----------|
| 16 | 1209 057000 | | 04106016 | 80/480 | шт. |
| 20 | 1209 057001 | | 04106020 | 40/320 | шт. |



* по специальному заказу - срок реализации до 4 недель | ** поставка по индивидуальному согласованию | *** до исчерпания запасов

тройник с резьбой наружной

ГРУППА: N

| Размер | Новый код | * | Код арт. | Упаковка | Ед. изм. |
|--------|-------------|---|----------|----------|----------|
| 20×½" | 1209 259000 | | 04105316 | 20/120 | шт. |



тройник с резьбой внутренней

ГРУППА: N

| Размер | Новый код | * | Код арт. | Упаковка | Ед. изм. |
|----------|-------------|---|----------|----------|----------|
| 16×½"×16 | 1209 258000 | | 04105216 | 20/140 | шт. |
| 20×½"×20 | 1209 258002 | | 04105220 | 20/120 | шт. |
| 20×¾"×20 | 1209 258003 | | 04105221 | 30/90 | шт. |
| 25×½"×25 | 1209 258004 | | 04105225 | 20/180 | шт. |
| 25×¾"×25 | 1209 258005 | | 04105226 | 30/180 | шт. |
| 32×¾"×32 | 1209 258006 | | 04105232 | 15/60 | шт. |
| 32×1"×32 | 1209 258007 | | 04105233 | 15/60 | шт. |



соединитель разъемный PP - PP

ГРУППА: N

| Размер | Новый код | * | Код арт. | Упаковка | Ед. изм. |
|--------|-------------|---|----------|----------|----------|
| 20×¾" | 1209 065001 | | 04107020 | 20/200 | шт. |



соединитель с накидной гайкой с уплотнительной прокладкой

ГРУППА: N

| Размер | Новый код | * | Код арт. | Упаковка | Ед. изм. |
|--------|-------------|---|----------|----------|----------|
| 16×¾" | 1209 105000 | | 04107116 | 50/300 | шт. |
| 20×¾" | 1209 105001 | | 04107120 | 50/400 | шт. |
| 25×1" | 1209 105002 | | 04107125 | 20/100 | шт. |



соединитель разъемный с плоским уплотнением

ГРУППА: N

| Размер | Новый код | * | Код арт. | Упаковка | Ед. изм. |
|--------|-------------|---|----------|----------|----------|
| 16×½" | 1209 271000 | | 04107216 | 20/200 | шт. |
| 20×½" | 1209 271001 | | 04107220 | 20/200 | шт. |
| 20×¾" | 1209 271002 | | 04107221 | 20/200 | шт. |
| 25×¾" | 1209 271004 | | 04107225 | 20/100 | шт. |
| 25×1" | 1209 271003 | | 04107226 | 20/100 | шт. |
| 32×1" | 1209 272000 | | 04107232 | 20/60 | шт. |



* по специальному заказу - срок реализации до 4 недель | ** поставка по индивидуальному согласованию | *** до исчерпания запасов

втулка фланцевая с плоским уплотнением

ГРУППА: N

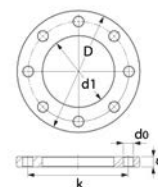
| Размер | Новый код | * | Код арт. | Упаковка | Ед. изм. |
|--------|-------------|---|----------|----------|----------|
| 40 | 1209 091016 | | 04109340 | 1/40 | шт. |
| 50 | 1209 091017 | | 04109350 | 1/30 | шт. |
| 63 | 1209 091018 | | 04109360 | 1/20 | шт. |
| 75 | 1209 091019 | | 04109375 | 1/15 | шт. |
| 90 | 1209 091020 | | 04109390 | 1/10 | шт. |
| 110 | 1209 091015 | | 04109310 | 1/6 | шт. |



фланец стальной PN16

ГРУППА: N

| Размер | Новый код | * | Код арт. | Упаковка | Ед. изм. |
|--------|-------------|---|----------|----------|----------|
| 40 | 1209 091002 | | 04109140 | 1 | шт. |
| 50 | 1209 091003 | | 04109150 | 1 | шт. |
| 63 | 1209 091004 | | 04109163 | 1 | шт. |
| 75 | 1209 091005 | | 04109175 | 1 | шт. |
| 90 | 1209 091006 | | 04109190 | 1 | шт. |
| 110 | 1209 091001 | | 04109110 | 1 | шт. |



| DN | D | d1 | k | d0 | q | N |
|-----|-----|-----|-----|----|----|---|
| 32 | 140 | 43 | 100 | 18 | 18 | 4 |
| 40 | 150 | 53 | 110 | 18 | 18 | 4 |
| 50 | 165 | 66 | 125 | 18 | 20 | 4 |
| 65 | 185 | 78 | 145 | 18 | 20 | 8 |
| 80 | 200 | 95 | 160 | 18 | 20 | 8 |
| 100 | 220 | 114 | 180 | 18 | 22 | 8 |

заглушка

ГРУППА: N

| Размер | Новый код | * | Код арт. | Упаковка | Ед. изм. |
|--------|-------------|---|----------|----------|----------|
| 16 | 1209 025001 | | 04110016 | 100/1000 | шт. |
| 20 | 1209 025002 | | 04110020 | 200/1000 | шт. |
| 25 | 1209 025003 | | 04110025 | 100/700 | шт. |
| 32 | 1209 025004 | | 04110032 | 50/500 | шт. |
| 40 | 1209 025005 | | 04110040 | 50/250 | шт. |
| 50 | 1209 025006 | | 04110050 | 170 | шт. |
| 63 | 1209 025007 | | 04110063 | 80 | шт. |
| 75 | 1209 025008 | | 04110075 | 50 | шт. |
| 90 | 1209 025009 | | 04110090 | 30 | шт. |
| 110 | 1209 025000 | | 04110011 | 20 | шт. |



* по специальному заказу - срок реализации до 4 недель | ** поставка по индивидуальному согласованию | *** до исчерпания запасов

кран шаровый

ГРУППА: N

| Размер | Новый код | * | Код арт. | Упаковка | Ед. изм. |
|--------|-------------|---|----------|----------|----------|
| 20 | 1209 278001 | | 04111220 | 10/90 | шт. |
| 25 | 1209 278002 | | 04111225 | 10/50 | шт. |
| 32 | 1209 278014 | | 04111232 | 5/25 | шт. |
| 40 | 1209 278003 | | 04111240 | 5/15 | шт. |
| 50 | 1209 278004 | | 04111250 | 2/10 | шт. |
| 63 | 1209 278005 | | 04111263 | 2/8 | шт. |
| 75 | 1209 278006 | | 04111275 | 1/5 | шт. |



запорный проходной вентиль

ГРУППА: N

| Размер | Новый код | * | Код арт. | Упаковка | Ед. изм. |
|--------|-------------|---|----------|----------|----------|
| 20 | 1209 280000 | | 04112220 | 1/30 | шт. |
| 25 | 1209 280001 | | 04112225 | 1/30 | шт. |
| 32 | 1209 280002 | | 04112232 | 1/30 | шт. |



запорный проходной вентиль для скрытого монтажа с маховиком

ГРУППА: N

| Размер | Новый код | * | Код арт. | Упаковка | Ед. изм. |
|--------|-------------|---|----------|----------|----------|
| 20 | 1209 280006 | | 04113220 | 1/30 | шт. |
| 25 | 1209 280007 | | 04113225 | 1/30 | шт. |
| 32 | 1209 280008 | | 04113232 | 1/30 | шт. |

Вентили поставляются в комплекте с двумя пластмассовыми колпачками: красный - для маркировки горячей воды, а синий - для холодной воды.



запорный проходной вентиль для скрытого монтажа под декоративной крышкой

ГРУППА: N

| Размер | Новый код | * | Код арт. | Упаковка | Ед. изм. |
|--------|-------------|---|----------|----------|----------|
| 20 | 1209 280003 | | 04114220 | 1/30 | шт. |
| 25 | 1209 280004 | | 04114225 | 1/30 | шт. |
| 32 | 1209 280005 | | 04114232 | 1/30 | шт. |



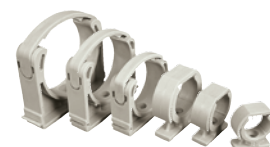
хомут для трубы

ГРУППА: N

| Размер | Новый код | * | Код арт. | Упаковка | Ед. изм. |
|--------|-------------|---|----------|----------|----------|
| 16 | 1209 107030 | | 04111016 | 20/1000 | шт. |
| 20 | 1209 107031 | | 04111020 | 20/800 | шт. |
| 25 | 1209 107032 | | 04111025 | 20/700 | шт. |
| 32 | 1209 107033 | | 04111032 | 20/440 | шт. |
| 40 | 1209 107034 | | 04111040 | 20/300 | шт. |
| 50 | 1209 107035 | | 04111050 | 20/240 | шт. |
| 63 | 1209 107036 | | 04111063 | 20/120 | шт. |
| 75 | 1209 107037 | | 04111075 | 20/100 | шт. |
| 90 | 1209 107038 | | 04111090 | 10/60 | шт. |

Внимание:

Применять исключительно для крепления однородных труб в качестве подвижной опоры.
Трубы Stabi крепить при помощи хомутов с резиновым вкладышем.



хомут одиночный с резиновым вкладышем - двухстороннее соединение винтами с метрической резьбой

ГРУППА: A

| Размер | Новый код | * | Код арт. | Упаковка | Ед. изм. |
|--------|-------------|---|----------|----------|----------|
| 15-18 | 1700 081025 | | UP-G16 | 100 | шт. |
| 20-23 | 1700 081028 | | UP-G20 | 100 | шт. |
| 25-28 | 1700 081029 | | UP-G25 | 100 | шт. |
| 32-36 | 1700 081030 | | UP-G32 | 50 | шт. |
| 40-44 | 1700 081031 | | UP-G40 | 50 | шт. |
| 47-52 | 1700 081032 | | UP-G50 | 50 | шт. |
| 57-63 | 1700 081034 | | UP-G63 | 50 | шт. |
| 75 | 1700 081035 | | UP-G75 | 25 | шт. |
| 90 | 1700 081036 | | UP-G90 | 25 | шт. |
| 110 | 1700 081023 | | UP-G110 | 25 | шт. |

Внимание:

Хомут идет в комплекте с шурупом двухрезьбовым с фланцем (код WK 8x70) и распорным синтетическим дюбелем (код KR-12).



хомут двойной с резиновым вкладышем - двухстороннее соединение винтами с метрической резьбой

ГРУППА: A

| Размер | Новый код | * | Код арт. | Упаковка | Ед. изм. |
|--------|-------------|---|----------|----------|----------|
| 16 | 1700 081019 | | UD-G16 | 50 | шт. |
| 20 | 1700 081020 | | UD-G20 | 50 | шт. |
| 25 | 1700 081021 | | UD-G25 | 50 | шт. |
| 32 | 1700 081022 | | UD-G32 | 50 | шт. |

Внимание:

Хомут идет в комплекте с шурупом двухрезьбовым с фланцем (код WK 8x70) и распорным синтетическим дюбелем (код KR-12).



плитка монтажная

ГРУППА: N

| Размер | Новый код | * | Код арт. | Упаковка | Ед. изм. |
|--------|-------------|---|----------|----------|----------|
| 16-25 | 1209 210000 | | 04111000 | 30/150 | шт. |



Инструмент для соединений PP

инструмент для зачистки труб

ГРУППА: К

| Размер | Новый код | * | Код арт. | Упаковка | Ед. изм. |
|--------|-------------|---|----------|----------|----------|
| 16/20 | 1933 267041 | | 04212016 | 1 | шт. |
| 20/25 | 1933 267043 | | 04212020 | 1 | шт. |
| 25/32 | 1933 267045 | | 04212025 | 1 | шт. |
| 32/40 | 1933 267047 | | 04212032 | 1 | шт. |
| 50 | 1933 267049 | | 04212050 | 1 | шт. |
| 63 | 1933 267051 | | 04212063 | 1 | шт. |
| 75 | 1933 267053 | | 04212075 | 1 | шт. |
| 90 | 1933 267055 | | 04212090 | 1 | шт. |
| 110 | 1933 267039 | | 04212011 | 1 | шт. |



резак для инструмента для зачистки труб - сервисный элемент

ГРУППА: К

| Новый код | * | Код арт. | Упаковка | Ед. изм. |
|-------------|---|----------|----------|----------|
| 1933 267035 | * | 04210000 | 1 | шт. |



ножницы для резки труб

ГРУППА: К

| Размер | Новый код | * | Код арт. | Упаковка | Ед. изм. |
|----------|-------------|---|----------|----------|----------|
| 16-40 мм | 1933 267029 | | 04212200 | 1 | шт. |



роликовый труборез для PP

ГРУППА: К

| Размер | Новый код | * | Код арт. | Упаковка | Ед. изм. |
|-----------|-------------|---|----------|----------|----------|
| 50-100 мм | 1933 267032 | | 04212201 | 1 | шт. |



комплект инструмента для сварки

ГРУППА: К

| Размер, мощность | Новый код | * | Код арт. | Упаковка | Ед. изм. |
|-------------------|-------------|---|----------|----------|----------|
| 16-50 мм, 800Вт | 1933 267062 | | 04212100 | 1 | шт. |
| 63-110 мм, 1600Вт | 1933 267064 | | 04212101 | 1 | шт. |

Внимание:

В состав комплекта входит электрический сварочный аппарат, подставка для него, металлический чемодан, а также комплект сварочных насадок (в указанном диапазоне диаметров) и винт для их крепления.



крепежный винт длинный для сварочного аппарата PP - сервисный элемент

ГРУППА: К

| Новый код | * | Код арт. | Упаковка | Ед. изм. |
|-------------|---|----------|----------|----------|
| 1933 267037 | * | 04212104 | 1 | шт. |



комплект насадок для сварки вварных седел

ГРУППА: К

| Размер | Новый код | * | Код арт. | Упаковка | Ед. изм. | |
|--------|-------------|---|----------|----------|----------|--|
| 63 | 1933 267006 | | 04212463 | 1 | шт. | |
| 75 | 1933 267007 | | 04212475 | 1 | шт. | |
| 90 | 1933 267008 | | 04212490 | 1 | шт. | |
| 110 | 1933 267002 | | 04212411 | 1 | шт. | |



В состав комплекта входит насадка для фитинга и для трубы, а также крепежный винт (имбусовый). Сварочные насадки для вварных седел не входят в состав стандартных комплектов для сварки (1933 267062, 1933 267064).

сверло для монтажа вварных седел

ГРУППА: К

| Размер | Новый код | * | Код арт. | Упаковка | Ед. изм. | |
|--------|-------------|---|----------|----------|----------|--|
| 25 | 1933 267038 | | 04212425 | 1 | шт. | |



насадки сварочные

ГРУППА: К

| Размер | Новый код | * | Код арт. | Упаковка | Ед. изм. | |
|--------|-------------|---|----------|----------|----------|--|
| 16 | 1933 267011 | | 04212316 | 1 | шт. | |
| 20 | 1933 267013 | | 04212320 | 1 | шт. | |
| 25 | 1933 267015 | | 04212325 | 1 | шт. | |
| 32 | 1933 267017 | | 04212332 | 1 | шт. | |
| 40 | 1933 267019 | | 04212340 | 1 | шт. | |
| 50 | 1933 267021 | | 04212350 | 1 | шт. | |
| 63 | 1933 267023 | | 04212363 | 1 | шт. | |
| 75 | 1933 267025 | | 04212375 | 1 | шт. | |
| 90 | 1933 267027 | | 04212390 | 1 | шт. | |
| 110 | 1933 267009 | | 04212311 | 1 | шт. | |



Внимание:

Сварочные насадки продаются в комплектах из двух единиц (сварочная насадка для фитинга и для трубы).