



120 LED 4xH

IC2-5000 24V 120 5630 4x

CRI80

24V

IP33

Сплошная линия света.

ОПИСАНИЕ

Светодиодная лента класса LUX сплошного свечения.
 IC-технология стабилизации тока.
 Равномерная яркость по всей длине ленты.
 Гибкая 2-х слойная медная плата белого цвета.
 Скотч 3М для установки, провода с 2-х сторон.
 Светодиоды smd 5630 высокой яркости, угол 120°.
 Срок службы более 50000ч.
 Длина 5м на катушке, в антистатическом пакете.

ПРИМЕНЕНИЕ

- Декоративная подсветка потолков, ниш, колонн.
- Основное освещение жилых и офисных помещений.
- Освещение и подсветка натяжных потолков.
- Создание светильников на основе алюминиевого профиля.

ВАРИАНТЫ ИСПОЛНЕНИЯ

- Открытая лента для установки внутри помещений:
 - IC2-5000 - защита IP33.

Общие параметры	для 1м	для 5м
Количество светодиодов	120 шт	600 шт
Световой поток, белый цвет	2520 лм	12600 лм
Максимальная мощность	25 Вт	125 Вт
Напряжение питания	24 В	
Минимальный отрезок	50 мм (6 LED)	

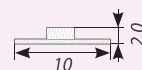
1. При подключении строго соблюдайте полярность "+" и "-".
2. Подключайте только к стабилизированному источнику напряжения 24 В ± 0.5В.
3. Подавайте питание только на один конец IC-ленты.
4. Запрещается последовательное подключение лент общей длиной более 5м.
5. Разрезайте ленту только в обозначенных участках.



СЕЧЕНИЕ ЛЕНТЫ (мм):

- открытые

IC2-5000

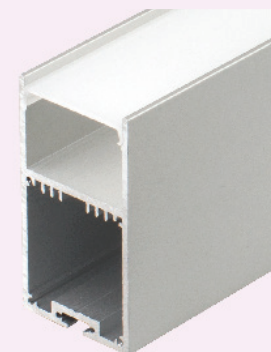


ПРОФИЛЬ ДЛЯ ОФОРМЛЕНИЯ



Устанавливайте на
алюминиевый профиль
для охлаждения.

019299 Профиль SL-LINE-3667



ДОСТУПНЫЕ ЦВЕТА

019682	Cool	Холодный	8000-9000K	IC2-5000 24V Cool 4xH (5630, 600 LED, LUX)
019684	White	Белый	5800-6500K	IC2-5000 24V White 4xH (5630, 600 LED, LUX)
019685	Day White	Дневной	3800-4200K	IC2-5000 24V Day 4xH (5630, 600 LED, LUX)
019691	Warm 3000K	Теплый	2900-3200K	IC2-5000 24V Warm 3000K 4xH (5630, 600 LED, LUX)
019692	Warm 2700K	Теплый	2700-2900K	IC2-5000 24V Warm 2700K 4xH (5630, 600 LED, LUX)

10мм
24 В

Фото ленты - реальный размер (масштаб 1:1)