

7 Характеристики

Габаритные размеры (Д*Ш*Г) мм: 370*280*224, вес 2,3 кг,
диаметр втулки 40 мм, рулон : диаметр 210 мм, ширина 210 мм.

Рекомендуем однослойные рулонные полотенца

Гарантийный талон

Марка прибора

Дата продажи _____

Подпись продавца _____

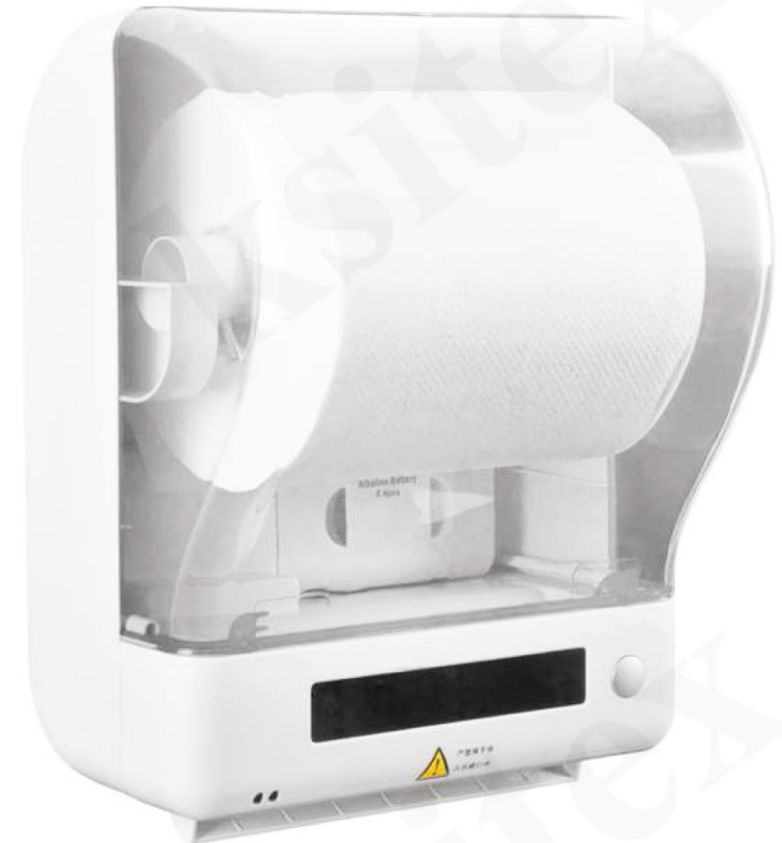
Претензий к внешнему виду прибора не имею.

С условиями гарантии ознакомлен

Покупатель

Автоматический диспенсер бумажных полотенец

Ksitex Z-1011/1



Руководство пользователя

1 Вставьте ключ в замок, расположенный в верхней части крышки устройства. Поверните ключ влево и уберите его. Нажмите на замок и откройте крышку. Закрепите устройство на стене через специальные отверстия на задней стенке устройства(Рис 1).

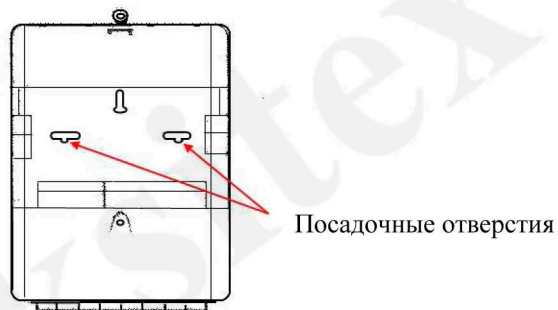


Рис 1

2 Наденьте рулон полотенца на ролик и установите его в корпусе устройства, как показано на Рис 2 и Рис 3. Убедитесь, что рулон установлен, как нарисовано. Пружина на ролике установит рулон в положение, гарантирующее, что полотенце не будет полностью отрезаться для удобства пользователя.

Пружина

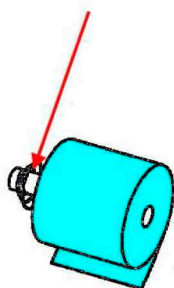


Рис2

Места установки ролика

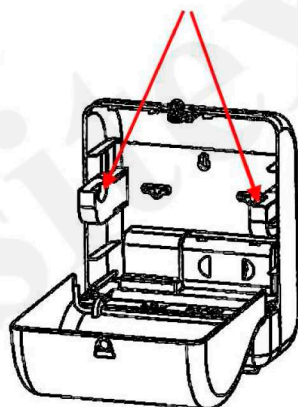


Рис 3

3 Вставьте полотно в слот подачи и устройство автоматически прокрутит полотенце(Рис 4). Вы можете нажать кнопку на лицевой стороне устройства и подать полотенце вручную. Кнопками L1 и L2 отрегулируйте длину подаваемого полотенца.

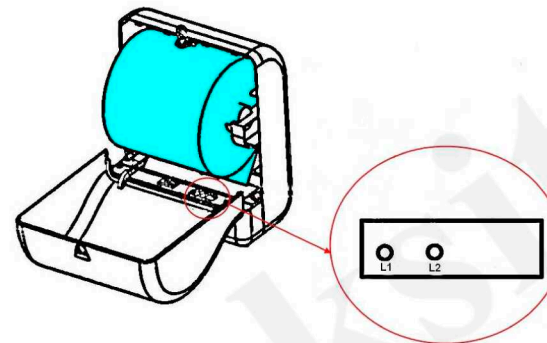


Рис 4

4 Закройте крышку и поверните ключ вправо для блокировки замка.

5 Поднесите руки в область реагирования сенсора и устройство автоматически подаст и отрежет полотенце или просто нажмите кнопку подачи полотенца (Рис 5).

6 Запрещено помещать пальцы в слот выдачи полотенца во избежание травм.



Рис 5