



Погружные и встроенные насосы

Особенности

- Применяется для перекачки воды, в том числе и морской.
- Быстрая перекачка дизельного топлива (модели iL500Plus, iL280Plus и iL200Plus только).
- Откачка воды в труднодоступных местах.
- Отлично подходит для палубного душа или мытья палубы яхты (катера).
- Прочный корпус, легкая очистка встроенного фильтра.

Инструкция

Подключите шланг для воды нужной длины к выходному патрубку (см. таблицу) и погрузите насос полностью в жидкость. Подключите провода насоса к клеммам аккумулятора (+) положительный к (+) положительному и (-) отрицательный к (-) отрицательному (не используйте АКБ при работающем двигателе автомобиля или катера). Насос начнет работу.

Для установки в линию отсоедините фильтр, чтобы выставить входной патрубок. Подключите шланг между баком и патрубком. Насос должен быть установлен ниже резервуара.

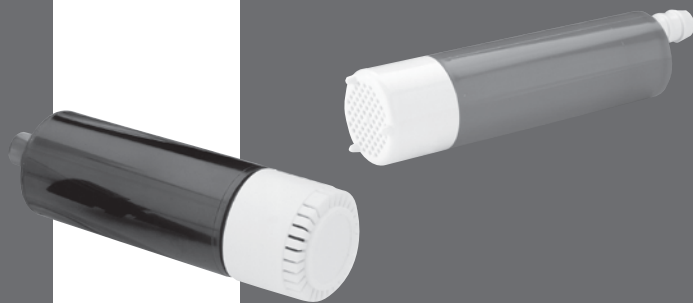
- Избегайте сухого хода в течение долгого времени.
- Для питьевой воды регулярно стерилизуйте
- Хранить вдали от тепла и прямых солнечных лучей, чтобы избежать внешних повреждений.
- Если насос не работает, проверьте фильтр, перегибы шланга, контакты питания
-

Спецификация

Модель	iL500 ^{Plus}	iL280 ^{Plus}	iL200 ^{Plus}	iL200
Part No.:	iL500P iL500P-24	iL280P iL280P-24	iL200P iL200P-24	iL200
Тип насоса:	Центробежный погружной и встраиваемый			
Ток:	12V (6amp) 24V (3amp)	12V (4.5amp) 24V (2.5amp)	12V (4.5amp) 24V (2.5amp)	12V (2.8amp)
Высота подъема:	32ft (9.7m)	32ft (9.7m)	32ft (9.7m)	25ft (7.6m)
Поток:	500 gph (1920 л/ч)	280 gph (1080 л/ч)	200 gph (760 л/ч)	200 gph (760 л/ч)
Режим работы:	Постоянный*	Постоянный*	Постоянный*	Прерывистый [^]
Вход/выход (вн. диаметр шланга):	3/4" (19 мм)	1/2" (13 мм)	1/2" (13 мм)	3/8" (10 мм) & 1/2" (13 мм)
Давление:	14psi (0.96бар)	14psi (0.96бар)	11psi (0.76бар)	14psi (0.96бар)
Корпус:	POM	POM	POM	NIP
Длина:	6.5" (165mm)	6.5" (165mm)	5.6" (165mm)	5.1" (130mm)
Диаметр:	1.5" (38mm)	1.5" (38mm)	1.5" (38mm)	1.4" (36mm)
Длина кабеля:	13ft (4m)	13ft (4m)	3ft (1m)	3ft (1m)
Вес:	1.1lbs (500g)	1.1lbs (500g)	0.5lbs (227g)	0.25lbs (113g)
Жидкость:	Вода, в том числе морская / Дизель			Вода, в том числе морская
Рабочая температура:	Дизель до 104°F (40°C) Вода до 176°F (80°C)			Water to 140°F (60°C)

* Постоянный - не допускать "сухой" ход в течение долгого времени

[^] Прерывистый время работы 20 мин., потом отдых 20 мин.



Погружные и встроенные насосы

Titlisprime
Тел/факс 8 (0162) 50-88-07
+375 29 227-16-42
email - info@titlisprime.com

Designed in the UK
Made in China



WARNING

DO NOT use any Rule pump for petrol, petroleum products or any products with a flash point below 37°C (98°F)