

*Руководство по эксплуатации.  
Кран нажимной порционный встроенный  
ножной/ручной для унитаза*



varion.ru

vk.com/varionarmaturen

facebook.com/varionarmaturen

google.ru/+VarionRu

varionarmaturen.livejournal.com

twitter.com/varionarmaturen

odnoklassniki.ru/group/52103716798557

Изготовлен в Санкт-Петербурге ООО «КАЯ»  
198207, С-Петербург, Трамвайный пр. д. 6,  
литер А, тел. (812) 252-77-55

Дата выпуска \_\_\_\_\_

Вы приобрели качественный кран Российского производства нажимной порционный встроенный для унитаза. Кран адаптирован к условиям эксплуатации в России. Корпусные детали изготовлены из латуни марки ЛС59 с хромо-никелевым покрытием.

**Назначение.**

Кран нажимной порционный предназначен для установки в местах общего пользования. Особенностью этого изделия является то, что подача воды прекращается автоматически, через 11-15 секунд после того, как он был включен. Для включения требуется надавить на кнопку (см. схему №2, №4) до упора ногой или рукой в зависимости от модели. Такая последовательность действий позволяет экономить воду - исключена возможность того, что кран останется не закрыт после использования.

Подача воды прекращается независимо от давления в системе. Комплектация и способ установки крана указаны на схеме №1, №3.

**Для быстрой и качественной установки мы рекомендуем специалистов нашего Сервис-центра тел. 8-921-309-34-97. Особенности установки унитаза крана:** Выход воды в унитаз отмечен стрелкой. Направление потока воды должно совпадать с указанным на схеме, в противном случае кран работать не будет.

### **Технические данные.**

1. Рекомендуемое давление воды: 2 Атм
2. Расход: за  $13 \pm 2$  сек-  $1.5 \text{ л} \pm 200 \text{ мл}$  при давлении 1,5-3,5 Атм

**Примечание:** Если давление воды выше 5 Атм, используйте редукционный клапан для уменьшения давления.

При использовании для подачи воды трубы с резьбой G1” (увеличение сечения), расход воды может увеличиться, время подачи останется прежним.

После длительного перерыва в использовании изделия может происходить заедание кнопки включения цикла подачи воды. В этом случае необходимо несколько раз нажать на кнопку, чтобы привести механизм в рабочее состояние. В случае, если время срабатывания перестало совпадать с указанным в руководстве, следует перекрыть воду, выкрутить порционно-нажимной механизм с кнопкой разводным ключом (см. схему 5), протереть внутреннюю поверхность рабочей гильзы и прочистить сетку (см. схему 5).

После этого собрать кран в обратной последо-

вательности.

***Засорение рабочей гильзы не является гарантийным случаем, и при неаккуратной сборке или разборке этой конструкции поломка гарантии не подлежит. Корректное очищение рабочей гильзы может выполнить мастер сервис центра фирмы Varion на платной основе.***

Во избежание повреждения защитно-декоративного покрытия не следует чистить кран с применением абразивных материалов и средств, содержащих высокоактивные растворители.

*В связи с постоянной работой по усовершенствованию изделия, производитель оставляет за собой право вносить изменения в его конструкцию не отраженные в данной инструкции.*

Срок службы изделия 3 года. Гарантийный срок эксплуатации изделия 1 год.

**Гарантия не распространяется** на неисправности, возникшие в результате неправильной установки, обслуживания, износа, состава воды.

**К этому также относится:**

Давление, превышающее допустимое.

Неправильное использование крана, плохое или небрежное обслуживание.

Неоригинальные детали, поломки, вызванные загрязнением и попаданием инородных частиц с водой в кран.

Качество поставляемого Товара соответствует требованиям действующих межгосударственных стандартов ГОСТ 19681-94. "Арматура санитарно-техническая водоразборная. Общие технические условия." и ГОСТ 25809-96 "Смесители и краны водоразборные.

Типы и основные размеры” в части, касающейся Товара и подтверждено Техническими условиями 4951-033-23109171-2008 ООО “КАЯ”, а безопасность жизни, здоровья потребителей, охрана окружающей среды подтверждена Экспертным заключением от 20.01.2012 г. № 77.01.16 П.000410.01.12, Сертификатом соответствия № РОСС RU.МН08.Н25732 (срок действия по 09.03.18).

Все используемые материалы и детали соответствуют СанПин 2.1.4.1074-01.

По вопросам гарантийного и сервисного обслуживания в г. Санкт-Петербурге обращаться в Сервисный Центр по адресу: Трамвайный пр. д. 6, литер А, тел. (812) 252-12-70. Часы работы С.Ц. с 10.00 до 17.00 по М.В.

**В г. Москве:** По тел +7-(967)-008-22-11

**В Екатеринбурге:** 620144, ул. Большакова 149 (отдельный вход), 2220103@2222051.ru -общая, master96@aqua66.ru; service@aqua66.ru Тел. (343) 345-51-00, 319-51-00, 222-01-03. Часы работы: пн-пт с 9.00 до 19.00, сб с 10.00 до 18.00, вс – выходной

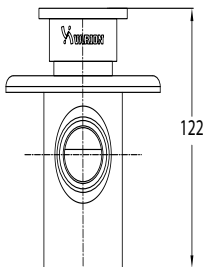
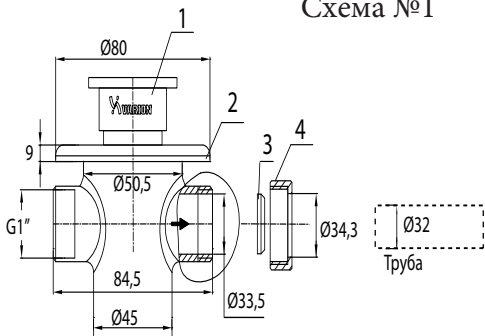
**В Воронеже:** Сервис-центр «АКИ Стройгаз» в ул. Машиностроителей, д. 8, тел.: +7 (473) 277-49-99 (доб. 0996, 0997)

**В Твери:** Сервис-центр компании «Российская Сантехника» ул. Афанасия Никитина, д. 33, тел.: +7 (4822) 77-35-92

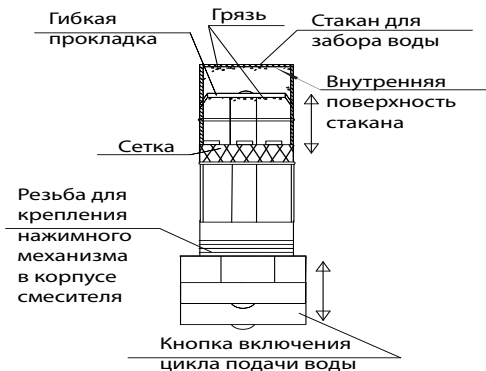
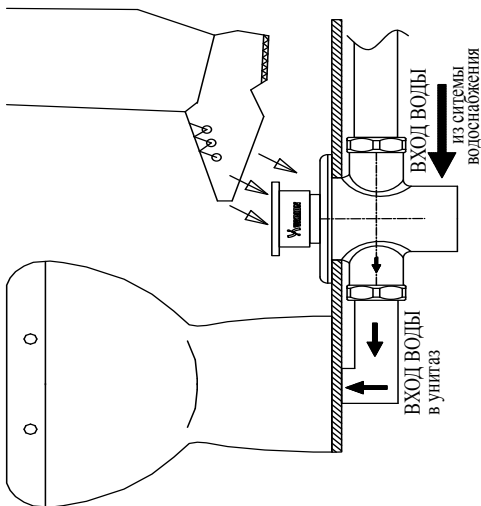
## КОМПЛЕКТНОСТЬ КРАНА СХЕМА №1.

1. Корпус крана-1шт.
2. Верхний декоративный фартук-1шт.
3. Прокладка резиновая-1шт.
4. Гайка-1шт.
5. Коробка упаковочная.

*При покупке проверяйте комплектность изделий.  
Некомплектные изделия не обмениваются.*

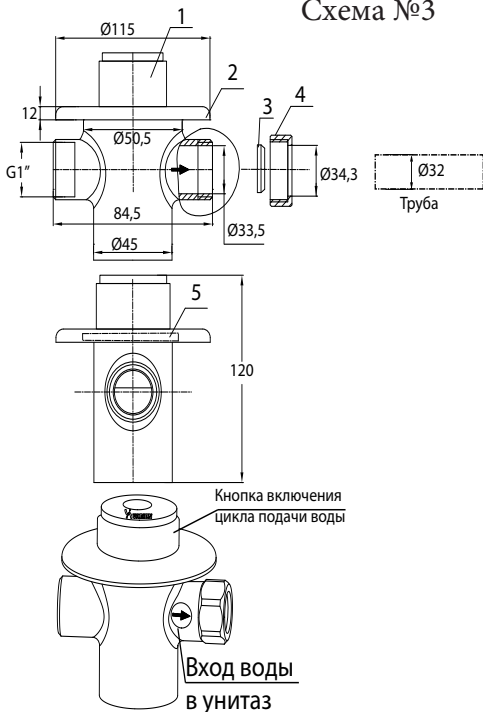


## Схема №2



## Схема №5

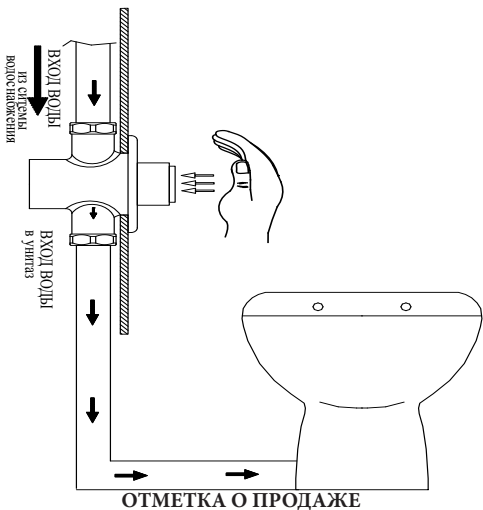
## Схема №3

**КОМПЛЕКТНОСТЬ КРАНА СХЕМА №3.**

1. Корпус крана-1шт.
2. Декоративный фартук-1шт.
3. Прокладка резиновая-1шт.
4. Гайка-1шт.
5. Резиновая прокладка декоративного фартука-1шт.
6. Коробка упаковочная.

*При покупке проверяйте комплектность изделий.  
Некомплектные изделия не обмениваются.*

Схема №4



Смеситель \_\_\_\_\_

продан магазином \_\_\_\_\_

« \_\_\_\_\_ » \_\_\_\_\_ 20 \_\_\_\_\_ г. Подпись \_\_\_\_\_

Гарантийный талон № 1 \_\_\_\_\_ Штамп магазина \_\_\_\_\_

Наименование: \_\_\_\_\_

Дата продажи: \_\_\_\_\_

Гарантийный талон № 2 \_\_\_\_\_ Штамп магазина \_\_\_\_\_

Наименование: \_\_\_\_\_

Дата продажи: \_\_\_\_\_