

**PRAHER  
VALVES®**

# Полимерные трубопроводные системы для промышленного применения



Надёжность и функциональность – наше стремление

# Запорная арматура

Австрийская компания Praher Valves с 1971 года занимается разработкой и производством технически высококачественных арматур, труб, фитингов, принадлежностей и аксессуаров из полимерных материалов для промышленных трубопроводных систем.

Наш богатый ассортимент включает двухходовые и трёхходовые шаровые краны, мембранные вентили и клапаны, запорные заслонки, отсечные и обратные клапаны, расходомеры, сетчатые фильтры, приёмные и продувочные клапаны, а также трубы, фитинги и аксессуары из ПВХ (PVC), ПП (PP), ПЕ100 (PE) и ПВДФ (PVDF).



## Арматура с ручным управлением

### Ассортимент арматур

Шаровой кран	Ø DN10 – DN80
Дисковой затвор	Ø DN65 – DN200
Мембранный клапан	Ø DN15 – DN125
Обратный дисковой клапан	Ø DN40 – DN500
Обратный конусный клапан	Ø DN10 – DN80

**Диапазон рабочих температур** с -20° до +140 °С  
(в зависимости от материала и рабочего давления)  
Номинальное рабочее давление PN10/16 bar

### Вид соединения:

Клеевое соединение / Резьбовое соединение /  
Фланцевое соединение / Сварное соединение

## С пневмоприводом



- Привод ручной коррекции
- Оптический индикатор позиции
- Класс эл. защиты IP65
- Ограничители поворотного момента и усилий

Комплектующие: Вариант для аварийных ситуаций  
Широкий диапазон напряжений  
Блок позиционирования 4 – 20 mA

## С электрическим приводом



- Корпус привода с алюминиевым покрытием
- Оптический индикатор позиции
- Привод ручной коррекции
- Возможная установка любой позиции; Угол поворота 90° ± 10°
- Привод двойного действия обычно закрытый / открытый

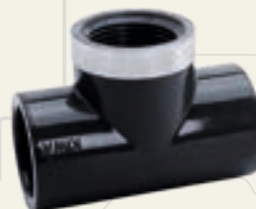
Комплектующие: Коробка конечных выключателей  
Управляющий электромагнитный клапан  
Ручное аварийное колесо  
Блок позиционирования 4 – 20 mA

## Дисковые и конусные обратные клапаны



Дисковые: Материал ПВХ, ПП, ПВДФ  
DN40/DN65 – DN200/250/500; PN6/10  
Конусные: Материал ПВХ, ПП, ПВДФ  
DN10 – DN80; PN6/16

# Трубы и фитинги из ПВХ



**PVC-U**

Модульная система труб  
Простой монтаж и длительный срок службы  
Высокая механическая прочность  
Низкий коэффициент теплового расширения

Диаметры  $\varnothing 16-400$  мм  
Номинальное давление PN6, PN10, PN16  
Диапазон температур с 0° до 60 °C  
Соединение: клеевое и резьбовое  
Фитинги согласно нормам DIN 8063, ISO727, ISO9001  
Трубы согласно нормам DIN8062, EN1452

Сертификаты для питьевой воды:  
Трубы PVC-U: NSF, FDA, WRAS, IIP  
Фитинги PVC-U: NSF, KIWA, KTW ГОСТ-P и  
санитарно-эпидемиологическое заключение

## Расходомеры (ротаметр)

- Материал корпуса ПВХ, ПП
- Измерительная труба ПА (РА), ПС (PSU), ПВХ
- Диаметры DN10 – DN65 / PN10
- Поплавок ПВДФ
- Двойная шкала протока указывается в процентах и л/ч
- Диапазон измерения 1,5 л/час – 60 000 л/час

### Комплектующие:

- Концевые выключатели и электро-датчики для контроля потока
- Специальные шкалы для контроля расхода газа и жидкости



Модели M123, M335, M350



Praher

Made in Austria.

## Области использования

Выпускаемые полимерные изделия ПРАХЕР отвечают высоким требованиям и широко применяются в различных областях промышленности, из которых самыми важными являются:

- Водоподготовка и обработка сточных вод
- Установки для обессоливания и обратный осмос
- Химическая и фармацевтическая промышленность
- Добыча урана и переработка цветных металлов
- Электростанции и металлургическая промышленность
- Пищевая промышленность
- Текстильная промышленность
- Производство бумаги и целлюлозы

и многое другое.



Chemical Unit - AVS, SUI



**Passion follows function.®**

[www.praher-valves.com](http://www.praher-valves.com)

АВСТРИЯ, + 43/7262/61179-0, [info@praher-valves.com](mailto:info@praher-valves.com)  
Praher Valves GmbH, Poneggstrasse 5, 4311 Schwertberg

space for your business card or company label