

**Требования по крутящему моменту**

При расчете крутящего момента необходимо принимать во внимание данные изготовителя заслонки, касающиеся площади поперечного сечения, конструкции, способа установки и условий воздушного потока

Электропривод для управления воздушными заслонками, выполняющими охранные функции в системах вентиляции и кондиционирования воздуха зданий (например защита от замораживания)

- Для управления воздушными заслонками площадью приблиз. до 0,5 м<sup>2</sup>
- Крутящий момент 2,5 Нм
- Номинальное напряжение 230 В~
- Управление: открыто/закрыто
- Встроенный вспомогательный переключатель (для TF230-S)



Технические данные

<b>Электрические параметры</b>	Номинальное напряжение	230В~, 50/60 Гц	
	Диапазон номинального напряжения	85 ... 265 В~	
	Расчетная мощность	5 ВА	
	Потребляемая мощность:	во время вращения	2,5 Вт
		в состоянии покоя	1,5 Вт
Соединение:	Кабель		
	питание	1 м, 2 x 0,75 мм <sup>2</sup>	
	вспомогательный переключатель	1 м, 3 x 0,75 мм <sup>2</sup> (для TF230-S)	
<b>Функциональные данные</b>	Крутящий момент:	двигатель	Мин. 2,5 Нм при номинальном напряжении
		пружина	Мин. 2,5 Нм
	Направление вращения	Выбирается установкой L/R	
	Угол поворота	Макс. 95° <math>\sphericalangle</math>	
	Время поворота:	двигатель	<math><75 \text{ с} / 90^\circ <math>\sphericalangle</math>
		пружина	<math><25 \text{ с} / 90^\circ <math>\sphericalangle</math>
	Уровень шума:	двигатель	Макс. 50 дБ
пружина		≈ 62 дБ	
Индикация положения	Механический указатель		
<b>Безопасность</b>	Класс защиты	II (все изолировано) <input type="checkbox"/>	
	Степень защиты корпуса	IP42 в любом положении установки	
	Температура окружающей среды	-30° ... +50 °C	
	Температура хранения	-40° ... +80 °C	
	Влажность окружающей среды	95% отн., не конденсир.	
Техническое обслуживание	Не требуется		
<b>Размеры / вес</b>	Размеры	См. на след. стр.	
	Вес	≈ 650 г	

Замечания по безопасности



- Не разрешается применение электропривода в областях, выходящие за рамки указанные в спецификации, особенно для применения на воздушных судах.
- **Внимание: Напряжение 230 В~!**
- Устройство может быть вскрыто только на заводе-изготовителе. Оно не содержит частей, которые могут быть переустановлены или отремонтированы эксплуатационными службами.
- Кабель не может быть отсоединен от устройства.
- При расчете крутящего момента необходимо учитывать данные изготовителя заслонки (площадь поперечного сечения, конструкцию, объект установки), а также условия воздушного потока.
- Устройство содержит электрические и электронные компоненты, в связи с чем недопустима утилизация вместе с бытовыми отходами. Необходимо соблюдать все действующие правила и инструкции, относящиеся к данной конкретной местности.

Особенности изделия

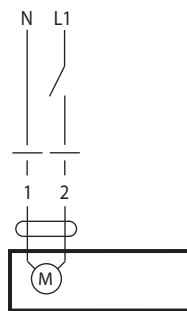
<b>Принцип действия</b>	При перемещении привода в нормальное рабочее положение взводится возвратная пружина. При прекращении подачи питания Энергия, запасенная в пружине, возвращает заслонку в охранное положение.
<b>Простая установка</b>	Простая установка непосредственно на вал заслонки при помощи универсального захвата, снабжается фиксатором, предотвращающим вращение корпуса электропривода.
<b>Высокая функциональная надежность</b>	Электропривод защищен от перегрузки, не требует конечных выключателей и останавливается автоматически при достижении конечных положений.
<b>Гибкая система сигнализации</b>	Гибкая система сигнализации с настраиваемым вспомогательным переключателем 0...100% $\triangleleft$ (только для TF230-S).

Электрическое подключение

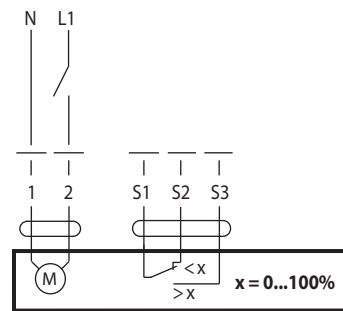
Схема электрических соединений

**Примечание**

• Возможно параллельное подключение других электроприводов с учетом мощностей



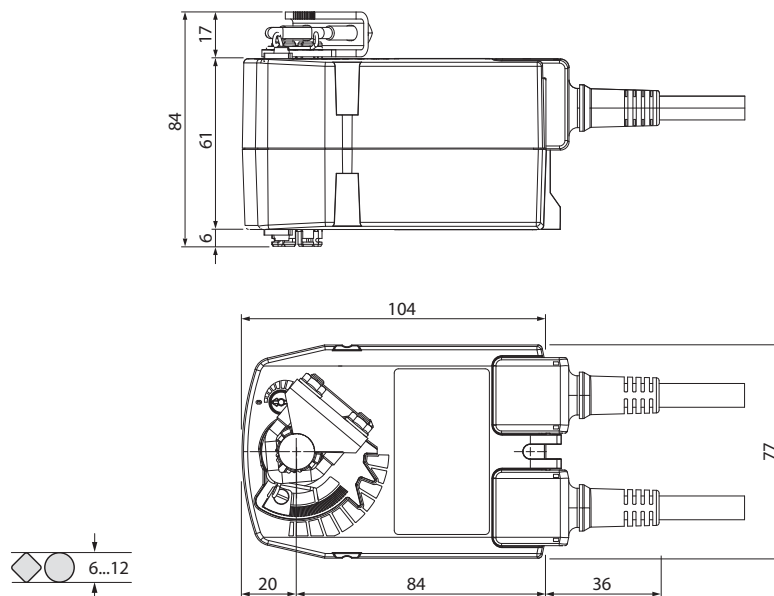
TF230



TF230-S

Цвета проводов:  
 1 = синий  
 2 = коричневый  
 S1 = фиолетовый  
 S2 = красный  
 S3 = белый

Габаритные размеры, мм (TF230-S)



Электропривод для управления воздушными заслонками, выполняющими охранные функции в системах вентиляции и кондиционирования воздуха зданий (например защита от замораживания)



- Для управления воздушными заслонками площадью approx. до 0,5 м<sup>2</sup>
- Крутящий момент 2,5 Нм
- Номинальное напряжение 24 В~/=
- Управление: открыто/закрыто
- Встроенный вспомогательный переключатель (для TF24-S)

Технические данные

<b>Электрические параметры</b>	Номинальное напряжение	24 В~, 50/60 Гц; 24 В =
	Диапазон номинального напряжения	19,2...28,8 В~ 21,6...26,4 В=
	Расчетная мощность	5 ВА
	Потребляемая мощность: во время вращения	2,5 Вт
	в состоянии покоя	1,5 Вт
Соединение:	питание	Кабель 1 м, 2 x 0,75 мм <sup>2</sup>
	вспомогательный переключатель	1 м, 3 x 0,75 мм <sup>2</sup> (для TF24-S)
<b>Функциональные данные</b>	Крутящий момент:	двигатель Мин. 2,5 Нм при номинальном напряжении пружина Мин. 2,5 Нм
	Направление вращения	Выбирается установкой L/R
	Угол поворота	Макс. 95°<math>\sphericalangle</math>, (ограничение 37 ... 100%<math>\sphericalangle</math> при помощи настраиваемых механических упоров)
	Время поворота:	двигатель <math><75</math> с / 90°<math>\sphericalangle</math> пружина <math><25</math> с / 90°<math>\sphericalangle</math>
	Уровень шума:	двигатель Макс. 50 дБ пружина ≈ 62 дБ
	Индикация положения	Механический указатель, съемный
	<b>Безопасность</b>	Класс защиты
Степень защиты корпуса		IP42 в любом положении установки
Температура окружающей среды		-30° ... +50 °C
Температура хранения		-40° ... +80 °C
Влажность окружающей среды		95% отн., не конденсир.
<b>Размеры / вес</b>	Техническое обслуживание	Не требуется
	Размеры	См. на след. стр.
	Вес	≈ 600 г

Замечания по безопасности



- Не разрешается применение электропривода в областях, выходящие за рамки указанные в спецификации, особенно для применения на воздушных судах.
- Устройство может быть вскрыто только на заводе-изготовителе. Оно не содержит частей, которые могут быть переустановлены или отремонтированы эксплуатационными службами.
- Кабель не может быть отсоединен от устройства.
- При расчете крутящего момента необходимо учитывать данные изготовителя заслонки (площадь поперечного сечения, конструкцию, объект установки), а также условия воздушного потока.
- Устройство содержит электрические и электронные компоненты, в связи с чем недопустима утилизация вместе с бытовыми отходами. Необходимо соблюдать все действующие правила и инструкции, относящиеся к данной конкретной местности.



Особенности изделия

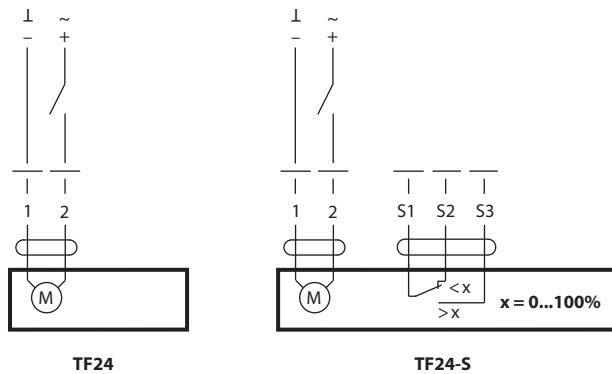
<b>Принцип действия</b>	При перемещении привода в нормальное рабочее положение взводится возвратная пружина. При прекращении подачи питания Энергия, запасенная в пружине, возвращает заслонку в охранное положение.
<b>Простая установка</b>	Простая установка непосредственно на вал заслонки при помощи универсального захвата, снабжается фиксатором, предотвращающим вращение корпуса электропривода.
<b>Высокая функциональная надежность</b>	Электропривод защищен от перегрузки, не требует конечных выключателей и останавливается автоматически при достижении конечных положений.
<b>Гибкая система сигнализации</b>	Гибкая система сигнализации с настраиваемым вспомогательным переключателем 0...100% $\triangleleft$ (только для TF24-S).

Электрическое подключение

Схема электрических соединений

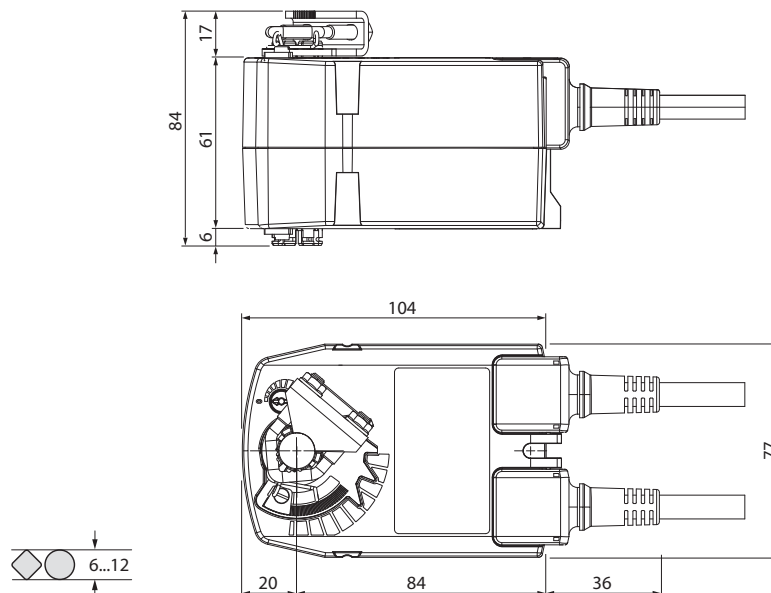
**Примечание**

- Подключение через изолированный трансформатор
- Возможно параллельное подключение других электроприводов с учетом мощностей



Цвета проводов:  
 1 = синий  
 2 = коричневый  
 S1 = фиолетовый  
 S2 = красный  
 S3 = белый

Габаритные размеры, мм (TF24-S)



Электропривод с плавной регулировкой для управления воздушными заслонками, выполняющими охранные функции в системах вентиляции и кондиционирования воздуха зданий (например защита от замораживания)

- Для управления воздушными заслонками площадью approx. до 0,5 м<sup>2</sup>
- Крутящий момент 2,5 Нм
- Номинальное напряжение 24 В~/=
- Управление : 0...10 В=
- Обратная связь 2...10 В=



**Технические данные**

<b>Электрические параметры</b>	Номинальное напряжение	24 В~ 50/60 Гц, 24 В=
	Диапазон номинального напряжения	19,2...28,8 В~ 21,6...26,4 В=
	Расчетная мощность	4 ВА
	Потребляемая мощность: Во время вращения	2,5 Вт
	В состоянии покоя	1 Вт
	Соединительный кабель	Длина 1 м, 4 x 0,75 мм <sup>2</sup>
	Управляющий сигнал	0...10 В= при входном сопротивлении 100 кОм
	Рабочий диапазон	2...10 В=
	Напряжение обр. связи U	2...10 В= (макс. 0,5 мА)
	<b>Функциональные данные</b>	Крутящий момент: двигатель
пружина		Мин. 2,5 Нм
Направление вращения: двигатель		Выбирается переключателем
пружина		Выбирается установкой L/R
Угол поворота		Макс. 95°↔, (ограничение 37 ...100%↔ с помощью механического упора)
Время поворота: двигатель		< 150 с / 90°↔
пружина		< 25 с / 90°↔
<b>Безопасность</b>	Уровень шума: двигатель	Макс. 35 дБ
	Класс защиты	III (для низких напряжений)
	Степень защиты корпуса	IP42
	Температура окружающей среды	-30° ... +50 °С
	Температура хранения	-40° ... +80 °С
<b>Размеры / вес</b>	Техническое обслуживание	Не требуется
	Размеры	См. на след. стр.
	Вес	≈ 600 г

**Замечания по безопасности**



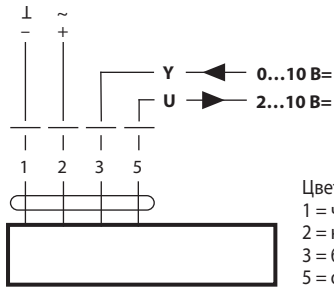
- Не разрешается применение электропривода в областях, выходящие за рамки указанные в спецификации, особенно для применения на воздушных судах.
- Устройство может быть вскрыто только на заводе-изготовителе. Оно не содержит частей, которые могут быть переустановлены или отремонтированы эксплуатационными службами.
- Кабель не может быть отсоединен от устройства.
- При расчете крутящего момента необходимо учитывать данные изготовителя заслонки (площадь поперечного сечения, конструкцию, объект установки), а также условия воздушного потока.
- Устройство содержит электрические и электронные компоненты, в связи с чем недопустима утилизация вместе с бытовыми отходами. Необходимо соблюдать все действующие правила и инструкции, относящиеся к данной конкретной местности.

**Особенности изделия**

- Принцип действия** При перемещении привода в нормальное рабочее положение взводится возвратная пружина. При прекращении подачи питания Энергия, запасенная в пружине, возвращает заслонку в охранное положение.
- Простая установка** Простая установка непосредственно на вал заслонки при помощи универсального захвата, снабжается фиксатором, предотвращающим вращение корпуса электропривода.
- Высокая функциональная надежность** Электропривод защищен от перегрузки, не требует конечных выключателей и останавливается автоматически при достижении конечных положений.
- Электрические приспособления** SG...24 позиционеры.

**Электрическое подключение**

**Схема электрических соединений**

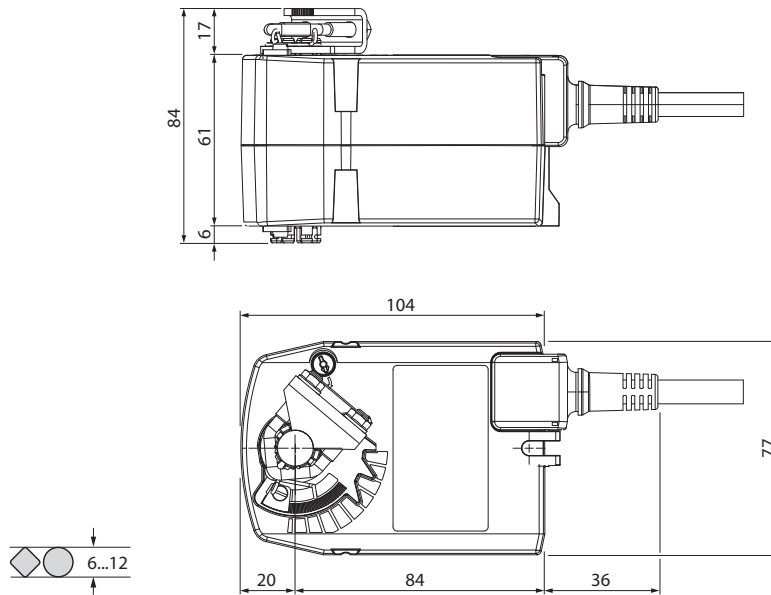


**Примечание**

• Подключение через изолированный трансформатор



**Габаритные размеры, мм**



**Дополнительные варианты моделей приводов**

		TF24-MFT	TF230-SR
Тип управления	Плавное		•
	Многофункциональное	•	
Питание	24 В =/~	•	
	230 В ~		•
Время срабатывания двигателя	150 с		•
	150 с настраиваемое	•	
пружины	< 25 с	•	•
Управление	0...10 В=		•
	0...10 В= настраивается	•	
Рабочий диапазон	2...10 В=		•
	2...10 В= настраивается	•	

Электропривод для управления воздушными заслонками, выполняющими охранную функцию в системах вентиляции и кондиционирования воздуха зданий (например защита от замораживания)

- Для управления воздушными заслонками площадью приблиз. до 0,8 м<sup>2</sup>
- Крутящий момент 4 Нм
- Номинальное напряжение 230 В~
- Управление: открыто/закрыто
- Встроенный вспомогательный переключатель (для LF230-S)



Технические данные

Электрические параметры	Номинальное напряжение	230В~, 50/60 Гц	
	Диапазон номинального напряжения	198...264 В~	
	Расчетная мощность	7 ВА (I макс. 150 мА при t=10 мс)	
	Потребляемая мощность:	во время вращения	5 Вт
		в состоянии покоя	3 Вт
	Соединение:	питание	Кабель:
		вспомогательный	1 м, 2 x 0,75 мм <sup>2</sup>
	переключатель		1 м, 3 x 0,75 мм <sup>2</sup> (для LF230-S)
	Вспомогательный переключатель (LF230-S)		1 однополюсный с двойным переключением
	- точка переключения		6 (1,5) А, 250 В~ (двойная изоляция)
		настраивается 0...100%	
Функциональные данные	Крутящий момент:	двигатель	Мин. 4 Нм при номинальном напряжении
		пружина	Мин. 4 Нм
	Направление вращения		Выбирается установкой L/R
	Угол поворота		Макс. 95°<math>\sphericalangle</math>, (ограничение 37 ... 100%<math>\sphericalangle</math> с помощью встроенного механического упора)
	Время поворота:	двигатель	40...75 с (0...4 Нм)
		пружина	≈ 20 с при -20°...+50°C / max. 60 с при -30 °C
	Уровень шума:	двигатель	Макс. 50 дБ
пружина		≈ 62 дБ	
Безопасность	Класс защиты	II (все изолировано) <input type="checkbox"/>	
	Степень защиты корпуса	IP54	
	Температура окружающей среды	-30° ... +50 °C	
	Температура хранения	-40° ... +80 °C	
	Техническое обслуживание	Не требуется	
Размеры / вес	Размеры	См. на след. стр.	
	Вес	≈ 1550 г	

Замечания по безопасности



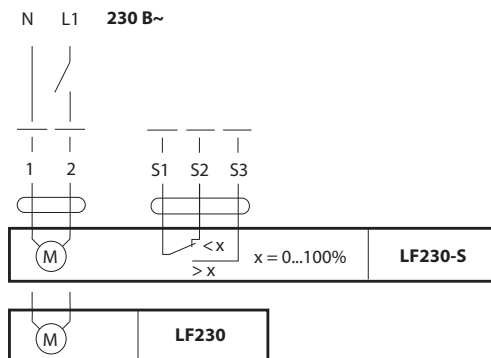
- Не разрешается применение электропривода в областях, выходящие за рамки указанные в спецификации, особенно для применения на воздушных судах.
- Внимание: напряжение 230 В~!
- Устройство может быть вскрыто только на заводе-изготовителе. Оно не содержит частей, которые могут быть переустановлены или отремонтированы эксплуатационными службами.
- Кабель не может быть отсоединен от устройства.
- При расчете крутящего момента необходимо учитывать данные изготовителя заслонки (площадь поперечного сечения, конструкцию, объект установки), а также условия воздушного потока.
- Устройство содержит электрические и электронные компоненты, в связи с чем недопустима утилизация вместе с бытовыми отходами. Необходимо соблюдать все действующие правила и инструкции, относящиеся к данной конкретной местности.

Особенности изделия

- Принцип действия** При перемещении привода в нормальное рабочее положение взводится возвратная пружина. При прекращении подачи питания Энергия, запасенная в пружине, возвращает заслонку в охранное положение.
- Простая установка** Простая установка непосредственно на вал заслонки при помощи универсального захвата, снабжается фиксатором, предотвращающим вращение корпуса электропривода.
- Высокая функциональная надежность** Электропривод защищен от перегрузки, не требует конечных выключателей и останавливается автоматически при достижении конечных положений.
- Гибкая система сигнализации** Гибкая система сигнализации с настраиваемым вспомогательным переключателем 0...100%  $\triangleleft$  (только для LF230-S).

Электрическое подключение

Схема электрических соединений

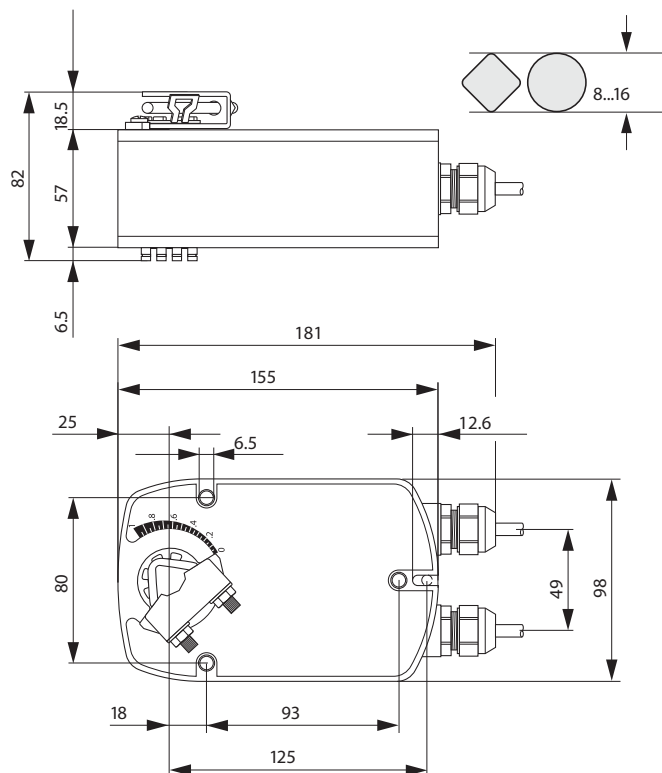


**Примечание**

- Возможно параллельное подключение других электроприводов с учетом мощностей



Габаритные размеры, мм



Электропривод для управления воздушными заслонками, выполняющими охранную функцию в системах вентиляции и кондиционирования воздуха зданий (например защита от замораживания)

- Для управления воздушными заслонками площадью approx. до 0,8 м<sup>2</sup>
- Крутящий момент 4 Нм
- Номинальное напряжение 24 В~/=
- Управление: открыто/закрыто
- Встроенный вспомогательный переключатель (для LF24-S)



Технические данные

<b>Электрические параметры</b>	Номинальное напряжение	24 В~/= 50/60 Гц	
	Диапазон номинального напряжения	19,2...28,8 В~ 21,6...28,8 В=	
	Расчетная мощность	7 ВА	
	Потребляемая мощность: во время вращения в состоянии покоя	5 Вт	
		2,5 Вт	
Соединение:	питание	Кабель: 1 м, 2 x 0,75 мм <sup>2</sup>	
	вспомогательный переключатель	1 м, 3 x 0,75 мм <sup>2</sup> (для LF24-S)	
Вспомогательный переключатель (LF24-S)	- точка переключения	1 однополюсный с двойным переключением 6 (1,5) А, 250 В~ (двойная изоляция) настраивается 0...100%	
<b>Функциональные данные</b>	Крутящий момент:	двигатель	Мин. 4 Нм при номинальном напряжении
		пружина	Мин. 4 Нм
	Направление вращения	Выбирается установкой L/R	
	Угол поворота	Макс. 95°↙, (ограничение 37 ... 100%↙ с помощью встроенного механического упора)	
	Время поворота:	двигатель	40...75 с (0...4 Нм)
		пружина	≈ 20 с при -20°...+50°C / max. 60 с при -30 °C
Уровень шума:	двигатель	Макс. 50 дБ	
	пружина	≈ 62 дБ	
<b>Безопасность</b>	Класс защиты	III (для низких напряжений)	
	Степень защиты корпуса	IP54	
	Температура окружающей среды	-30° ... +50 °C	
	Температура хранения	-40° ... +80 °C	
	Техническое обслуживание	Не требуется	
<b>Размеры / вес</b>	Размеры	См. на след. стр.	
	Вес	≈ 1400г	

Замечания по безопасности



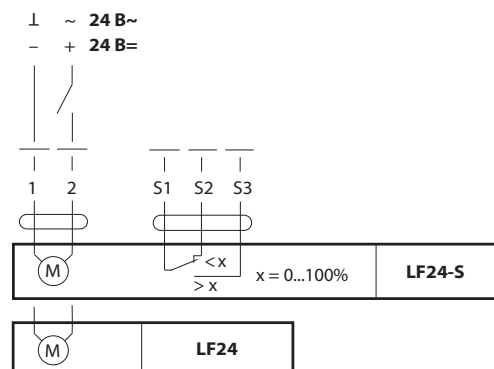
- Не разрешается применение электропривода в областях, выходящие за рамки указанные в спецификации, особенно для применения на воздушных судах.
- Устройство может быть вскрыто только на заводе-изготовителе. Оно не содержит частей, которые могут быть переустановлены или отремонтированы эксплуатационными службами.
- Кабель не может быть отсоединен от устройства.
- При расчете крутящего момента необходимо учитывать данные изготовителя заслонки (площадь поперечного сечения, конструкцию, объект установки), а также условия воздушного потока.
- Устройство содержит электрические и электронные компоненты, в связи с чем недопустима утилизация вместе с бытовыми отходами. Необходимо соблюдать все действующие правила и инструкции, относящиеся к данной конкретной местности.

Особенности изделия

<b>Принцип действия</b>	При перемещении привода в нормальное рабочее положение взводится возвратная пружина. При прекращении подачи питания Энергия, запасенная в пружине, возвращает заслонку в охранное положение.
<b>Простая установка</b>	Простая установка непосредственно на вал заслонки при помощи универсального захвата, снабжается фиксатором, предотвращающим вращение корпуса электропривода.
<b>Высокая функциональная надежность</b>	Электропривод защищен от перегрузки, не требует конечных выключателей и останавливается автоматически при достижении конечных положений.
<b>Гибкая система сигнализации</b>	Гибкая система сигнализации с настраиваемым вспомогательным переключателем 0...100% $\triangleleft$ (только для LF24-S).

Электрическое подключение

Схема электрических соединений

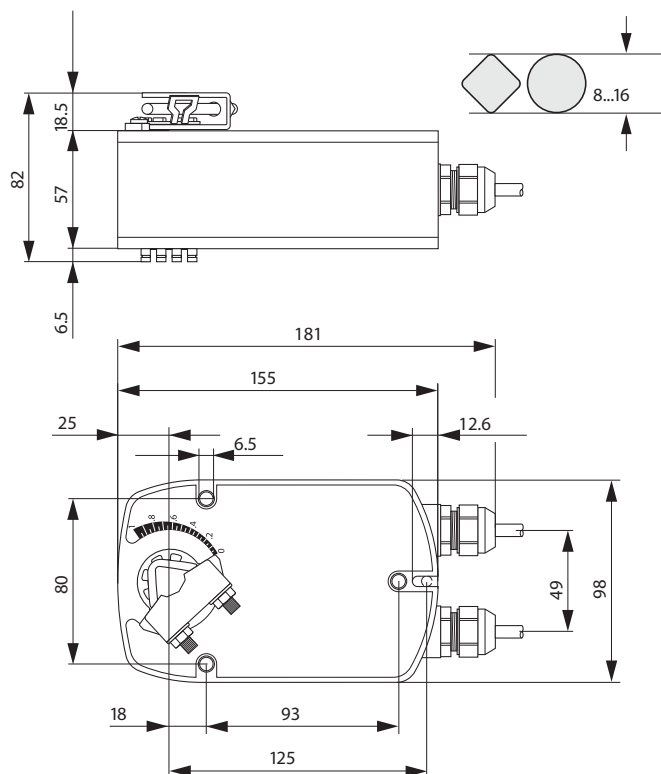


**Примечание**

- Подключение через изолированный трансформатор
- Возможно параллельное подключение других электроприводов с учетом мощностей



Габаритные размеры, мм



Электропривод с плавной регулировкой для управления воздушными заслонками, выполняющими охранную функцию в системах вентиляции и кондиционирования воздуха зданий (например защита от замораживания)

- Для управления воздушными заслонками площадью приблиз. до 0,8 м<sup>2</sup>
- Крутящий момент 4 Нм
- Номинальное напряжение 24 В~/=
- Управление : 0...10 В=
- Обратная связь 2...10 В=



Технические данные

<b>Электрические параметры</b>	Номинальное напряжение	24 В~ 50/60 Гц, 24 В=	
	Диапазон номинального напряжения	19,2...28,8 В~ 21,6...28,8 В=	
	Расчетная мощность	5 ВА (I макс. 5, 8 А при t= 5 мс)	
	Потребляемая мощность: во время вращения в состоянии покоя		2,5 Вт
			1 Вт
	Соединительный кабель	Длина 1 м , 4 x 0,75 мм <sup>2</sup>	
	Управляющий сигнал	0... 10 В= при входном сопротивлении 100 кОм	
	Рабочий диапазон	2...10 В= для углов поворота 0... 100 %	
	Напряжение обр. связи U	2...10 В= (макс. 0,7 мА) для 0... 100 %	
	<b>Функциональные данные</b>	Крутящий момент:	двигатель
пружина			Мин. 4 Нм
Направление вращения		двигатель	Выбирается переключателем L/R
		пружина	Выбирается установкой L/R
Угол поворота			Макс. 95°<math>\sphericalangle</math>, (ограничение 37 ...100%<math>\sphericalangle</math> с помощью механического упора)
Время поворота:		двигатель	150 с
		пружина	≈20 с при -20°...+50 °C / max. 60 с при -30 °C
Уровень шума:		двигатель	Макс. 30 дБ
	пружина	≈ 62 дБ	
<b>Безопасность</b>	Класс защиты	III (для низких напряжений)	
	Степень защиты корпуса	IP54	
	Температура окружающей среды	-30° ... +50 °C	
	Температура хранения	-40° ... +80 °C	
	Техническое обслуживание	Не требуется	
<b>Размеры / вес</b>	Размеры	См. на след. стр.	
	Вес	≈ 1400 г	

Замечания по безопасности



- Не разрешается применение электропривода в областях, выходящие за рамки указанные в спецификации, особенно для применения на воздушных судах.
- Устройство может быть вскрыто только на заводе-изготовителе. Оно не содержит частей, которые могут быть переустановлены или отремонтированы эксплуатационными службами.
- Кабель не может быть отсоединен от устройства.
- При расчете крутящего момента необходимо учитывать данные изготовителя заслонки (площадь поперечного сечения, конструкцию, объект установки), а также условия воздушного потока.
- Устройство содержит электрические и электронные компоненты, в связи с чем недопустима утилизация вместе с бытовыми отходами. Необходимо соблюдать все действующие правила и инструкции, относящиеся к данной конкретной местности.

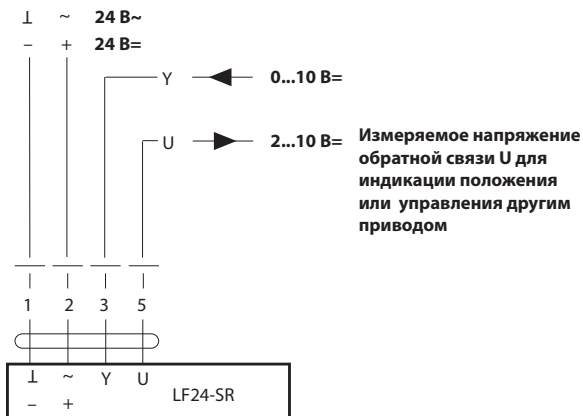


Особенности изделия

- Принцип действия** При перемещении привода в нормальное рабочее положение взводится возвратная пружина. При прекращении подачи питания Энергия, запасенная в пружине, возвращает заслонку в охранное положение.
- Простая установка** Простая установка непосредственно на вал заслонки при помощи универсального захвата, снабжается фиксатором, предотвращающим вращение корпуса электропривода.
- Высокая функциональная надежность** Электропривод защищен от перегрузки, не требует конечных выключателей и останавливается автоматически при достижении конечных положений.
- Электрические приспособления** SG...24 позиционеры.

Электрическое подключение

Схема электрических соединений

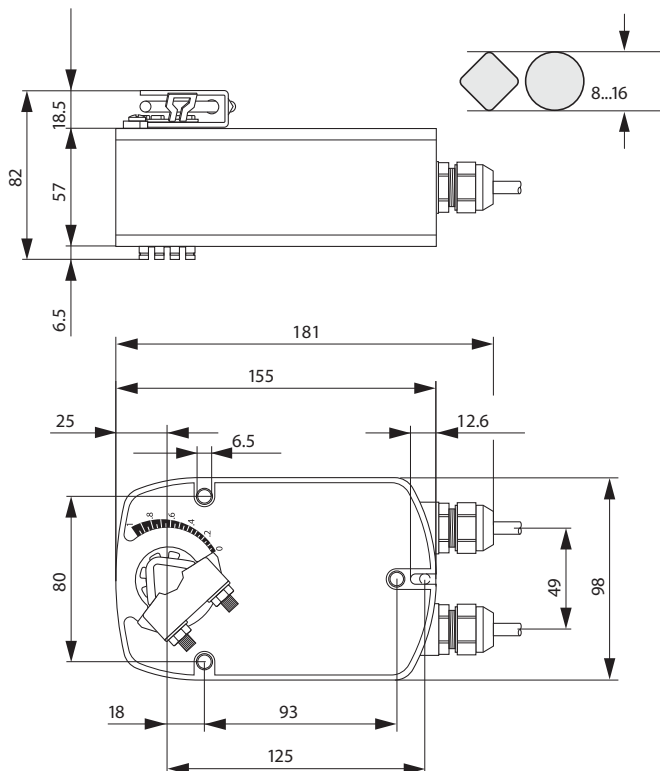


Примечание

- Подключение через изолированный трансформатор



Габаритные размеры, мм



Электропривод для управления воздушными заслонками, выполняющими охранную функцию в системах вентиляции и кондиционирования воздуха зданий

- Для управления воздушными заслонками площадью approx. до 2,0 м<sup>2</sup>
- Крутящий момент 10 Нм
- Номинальное напряжение 230 В ~
- Управление: открыто / закрыто



#### Технические данные

<b>Электрические параметры</b>	Номинальное напряжение	230В~, 50/60 Гц	
	Диапазон номинального напряжения	195...264 В ~	
	Расчетная мощность	9,5 ВА	
	Потребляемая мощность: во время вращения в состоянии покоя	6 Вт 2,5 Вт	
<b>Функциональные данные</b>	Соединение:	Кабель:	
	питание	1 м, 2 x 0,75 мм <sup>2</sup>	
	Крутящий момент:	двигатель пружина	Мин. 10 Нм при номинальном напряжении Мин. 10 Нм
	Направление вращения		Выбирается установкой L/R
	Ручное управление		С помощью ручного ключа с блокировкой
	Угол поворота		Макс. 95°↔, (может быть ограничен с любой стороны с помощью встроенного механического упора)
	Время поворота:	двигатель пружина	≤75 с (0...10 Нм) ≤20 с при -20...+50°C / max. 60 с при -30 °C
	Индикация положения		Механическая
	Уровень шума:	двигатель пружина	≤ 45 дБ ≤ 62 дБ
	Индикация положения		Механическая
<b>Безопасность</b>	Класс защиты	II (все изолировано) <input type="checkbox"/>	
	Степень защиты корпуса	IP54	
	Температура окружающей среды	-30° ... +50 °C	
	Температура хранения	-40° ... +80 °C	
	Техническое обслуживание	Не требуется	
<b>Размеры / вес</b>	Размеры	См. на след. стр.	
	Вес	≈ 1800 г	

#### Замечания по безопасности



- Не разрешается применение электропривода в областях, выходящие за рамки указанные в спецификации, особенно для применения на воздушных судах.
- Устройство может быть вскрыто только на заводе-изготовителе. Оно не содержит частей, которые могут быть переустановлены или отремонтированы эксплуатационными службами.
- Кабель не может быть отсоединен от устройства.
- При расчете крутящего момента необходимо учитывать данные изготовителя заслонки (площадь поперечного сечения, конструкцию, объект установки), а также условия воздушного потока.
- Устройство содержит электрические и электронные компоненты, в связи с чем недопустима утилизация вместе с бытовыми отходами. Необходимо соблюдать все действующие правила и инструкции, относящиеся к данной конкретной местности.

**Особенности изделия**

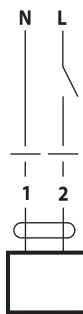
- Принцип действия** При перемещении привода в нормальное рабочее положение взводится возвратная пружина. При прекращении подачи питания Энергия, запасенная в пружине, возвращает заслонку в охранное положение.
- Простая установка** Простая установка непосредственно на вал заслонки при помощи универсального захвата, снабжается фиксатором, предотвращающим вращение корпуса электропривода.
- Высокая функциональная надежность** Электропривод защищен от перегрузки, не требует конечных выключателей и останавливается автоматически при достижении конечных положений.
- Ручное управление** Ручное управление осуществляется при помощи ручного поворотного ключа. Привод можно заблокировать при помощи ключа в любой точке угла поворота. Блокировка снимается вручную или при подаче питания на привод.
- Настройка угла поворота** Угол поворота настраивается при помощи механических упоров.
- Универсальный привод** Производится привод NFA с напряжением питания 24...240 В~ / 24...125 В=

**Электрическое подключение**

**Схема электрических соединений**

**Внимание! Высокое напряжение!**

- Возможно параллельное подключение других электроприводов с учетом мощностей



Цвета проводов:  
1 = синий  
2 = коричневый

**Аксессуары**

**Электрические аксессуары**

Вспомогательные переключатели S2A-F  
Потенциометры обратной связи P200A-F

**Габаритные размеры, мм**

Вариант 1а:

¾"-крепеж вала (со встроенной вставкой)

Вал заслонки	Длина	● I	■ I	◆ I
	≥85	10 ...22	10	14 ...25,4
	≥15			

Вариант 1b:

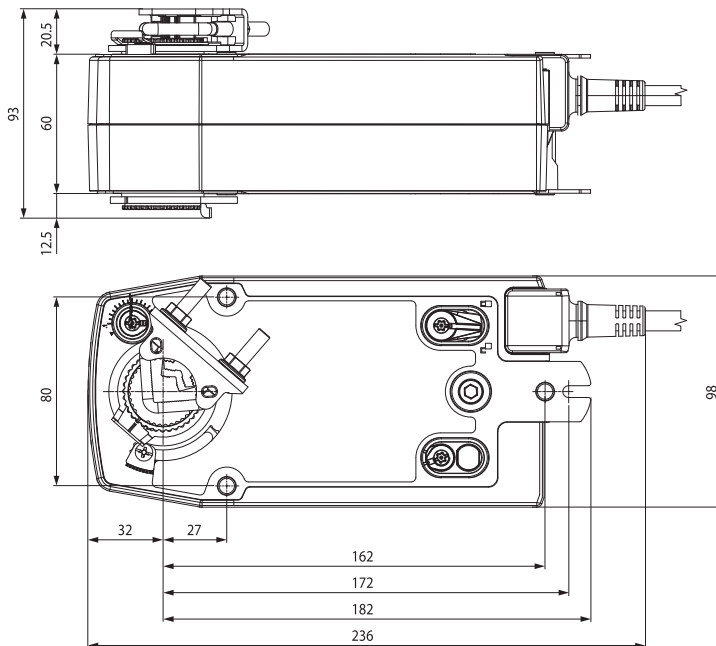
1"-крепеж вала (без встроенной вставки)

Вал заслонки	Длина	● I	■ I
	≥85	19 ...25,4	12 ...18
	≥15	(26,7)	

Вариант 2:

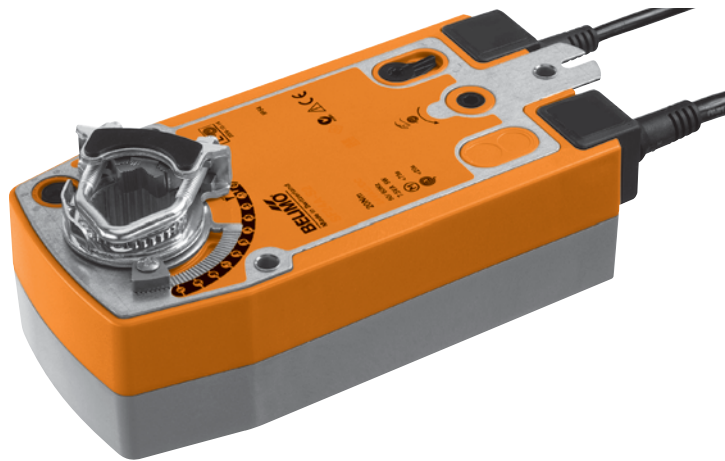
½"-крепеж вала (опционально через конфигурирование)

Вал заслонки	Длина	● I	◆ I
	≥85	10 ...19	14 ...20
	≥15		



Электропривод для управления воздушными заслонками, выполняющими охранные функции в системах вентиляции и кондиционирования воздуха зданий

- Для управления воздушными заслонками площадью approx. до 2,0 м<sup>2</sup>
- Крутящий момент 10 Нм
- Номинальное напряжение 230 В ~
- Управление: открыто / закрыто
- 2 встроенных вспомогательных переключателя



Технические данные

<b>Электрические параметры</b>	Номинальное напряжение	230В~, 50/60 Гц	
	Диапазон номинального напряжения	195...264 В ~	
	Расчетная мощность	9,5 ВА	
	Потребляемая мощность: во время вращения	6 Вт	
	в состоянии покоя	2,5 Вт	
Вспомогательные переключатели	2 однополюсных с двойным переключением 1 мА... 3 (0.5)А 250 В~ (1 фиксированный / 1 настраиваемый 10...90%)		
<b>Функциональные данные</b>	Соединение:	Кабель:	
	питание	1 м, 2 x 0,75 мм <sup>2</sup>	
	вспом. переключатели	1 м, 6 x 0,75 мм <sup>2</sup>	
	Крутящий момент:	двигатель	Мин. 10 Нм при номинальном напряжении
		пружина	Мин. 10 Нм
	Направление вращения	Выбирается установкой L/R	
	Ручное управление	С помощью ручного ключа с блокировкой	
	Угол поворота	Макс. 95°↔, (может быть ограничен с любой стороны с помощью встроенного механического упора)	
	Время поворота:	двигатель	≤75 с (0...20 Нм)
		пружина	≤20 с при -20...+50°C / max. 60 с при -30 °C
	Индикация положения	Механическая	
	Уровень шума:	двигатель	≤ 45 дБ
		пружина	≤ 62 дБ
<b>Безопасность</b>	Индикация положения	Механическая	
	Класс защиты	II (все изолировано) <input type="checkbox"/>	
	Степень защиты корпуса	IP54	
	Температура окружающей среды	-30° ... +50 °C	
<b>Размеры / вес</b>	Температура хранения	-40° ... +80 °C	
	Техническое обслуживание	Не требуется	
	Размеры	См. на след. стр.	
	Вес	2000 г	

Замечания по безопасности



- Не разрешается применение электропривода в областях, выходящие за рамки указанные в спецификации, особенно для применения на воздушных судах.
- Устройство может быть вскрыто только на заводе-изготовителе. Оно не содержит частей, которые могут быть переустановлены или отремонтированы эксплуатационными службами.
- Кабель не может быть отсоединен от устройства.
- При расчете крутящего момента необходимо учитывать данные изготовителя заслонки (площадь поперечного сечения, конструкцию, объект установки), а также условия воздушного потока.
- Устройство содержит электрические и электронные компоненты, в связи с чем недопустима утилизация вместе с бытовыми отходами. Необходимо соблюдать все действующие правила и инструкции, относящиеся к данной конкретной местности.

**Особенности изделия**

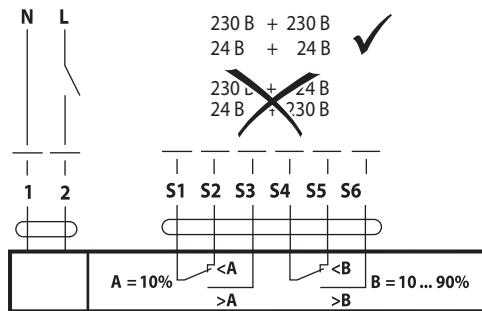
- Принцип действия** При перемещении привода в нормальное рабочее положение взводится возвратная пружина. При прекращении подачи питания Энергия, запасенная в пружине, возвращает заслонку в охранное положение.
- Простая установка** Простая установка непосредственно на вал заслонки при помощи универсального захвата, снабжается фиксатором, предотвращающим вращение корпуса электропривода.
- Высокая функциональная надежность** Электропривод защищен от перегрузки, не требует конечных выключателей и останавливается автоматически при достижении конечных положений.
- Ручное управление** Ручное управление осуществляется при помощи ручного поворотного ключа. Привод можно заблокировать при помощи ключа в любой точке угла поворота. Блокировка снимается вручную или при подаче питания на привод.
- Настройка угла поворота** Угол поворота настраивается при помощи механических упоров.
- Гибкая система сигнализации** В приводе есть фиксированный вспомогательный переключатель и настраиваемый. Они позволяют получать сигнал при 10% или 10...90% угла поворота.
- Универсальный привод** Производится привод NFA-S2 с напряжением питания 24...240 В~ / 24...125 В=

**Электрическое подключение**

**Схема электрических соединений**

**Внимание! Высокое напряжение!**

- Возможно параллельное подключение других электроприводов с учетом мощностей



**Цвет кабелей**

- 1 = черный
- 2 = красный
- S1 = фиолетовый
- S2 = красный
- S3 = белый
- S4 = оранжевый
- S5 = розовый
- S6 = серый

**Аксессуары**

- Электрические аксессуары** Вспомогательные переключатели S2A-F  
Потенциометры обратной связи P200A-F

**Габаритные размеры, мм**

Вариант 1а:  
¾"-крепеж вала (со встроенной вставкой)

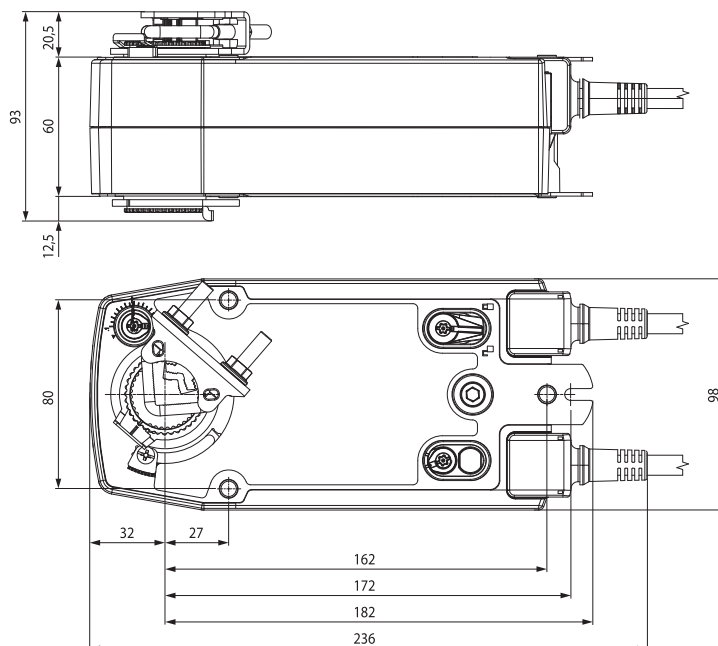
Вал заслонки	Длина	⊙	■	◆
	≥85	10 ...22	10	14 ...25,4
	≥15			

Вариант 1b:  
1"-крепеж вала (без встроенной вставки)

Вал заслонки	Длина	⊙	■
	≥85	19 ...25,4 (26,7)	12 ...18
	≥15		

Вариант 2:  
½"-крепеж вала (опционально через конфигурирование)

Вал заслонки	Длина	⊙	◆
	≥85	10 ...19	14 ...20
	≥15		



Электропривод для управления воздушными заслонками, выполняющими охранную функцию в системах вентиляции и кондиционирования воздуха зданий

- Для управления воздушными заслонками площадью approx. до 2,0 м<sup>2</sup>
- Крутящий момент 10 Нм
- Номинальное напряжение 24 В ~/=
- Управление: открыто / закрыто



Технические данные

<b>Электрические параметры</b>	Номинальное напряжение	24 В ~ 50/60 Гц; 24 В=	
	Диапазон номинального напряжения	19,2...28,8 В ~ / 21,6 ...28,8 В=	
	Расчетная мощность	8,5 ВА	
	Потребляемая мощность: во время вращения в состоянии покоя	6 Вт 2,5 Вт	
<b>Функциональные данные</b>	Соединение: питание	Кабель: 1 м, 2 x 0,75 мм <sup>2</sup>	
	Крутящий момент: двигатель пружина	Мин. 10 Нм при номинальном напряжении Мин. 10 Нм	
	Направление вращения	Выбирается установкой L/R	
	Ручное управление	С помощью ручного ключа с блокировкой	
	Угол поворота	Макс. 95°↙, (может быть ограничен с любой стороны с помощью встроенного механического упора)	
	Время поворота: двигатель пружина	≤75 с (0...10 Нм) ≤20 с при -20...+50°C / max. 60 с при -30 °C	
	Индикация положения	Механическая	
	Уровень шума: двигатель пружина	≤ 45 дБ ≤ 60 дБ	
	<b>Безопасность</b>	Срок службы	Минимум 60000 охранных положений
		Класс защиты	III (для низких напряжений)
		Степень защиты корпуса	IP54
Температура окружающей среды		-30° ... +50 °C	
Температура хранения		-40° ... +80 °C	
<b>Размеры / вес</b>	Техническое обслуживание	Не требуется	
	Размеры	См. на след. стр.	
	Вес	≈1800 г	

Замечания по безопасности



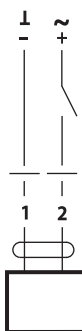
- Не разрешается применение электропривода в областях, выходящие за рамки указанные в спецификации, особенно для применения на воздушных судах.
- Устройство может быть вскрыто только на заводе-изготовителе. Оно не содержит частей, которые могут быть переустановлены или отремонтированы эксплуатационными службами.
- Кабель не может быть отсоединен от устройства.
- При расчете крутящего момента необходимо учитывать данные изготовителя заслонки (площадь поперечного сечения, конструкцию, объект установки), а также условия воздушного потока.
- Устройство содержит электрические и электронные компоненты, в связи с чем недопустима утилизация вместе с бытовыми отходами. Необходимо соблюдать все действующие правила и инструкции, относящиеся к данной конкретной местности.

**Особенности изделия**

<b>Принцип действия</b>	При перемещении привода в нормальное рабочее положение взводится возвратная пружина. При прекращении подачи питания Энергия, запасенная в пружине, возвращает заслонку в охранное положение.
<b>Простая установка</b>	Простая установка непосредственно на вал заслонки при помощи универсального захвата, снабжается фиксатором, предотвращающим вращение корпуса электропривода.
<b>Высокая функциональная надежность</b>	Электропривод защищен от перегрузки, не требует конечных выключателей и останавливается автоматически при достижении конечных положений.
<b>Ручное управление</b>	Ручное управление осуществляется при помощи ручного поворотного ключа. Привод можно заблокировать при помощи ключа в любой точке угла поворота. Блокировка снимается вручную или при подаче питания на привод.
<b>Настройка угла поворота</b>	Угол поворота настраивается при помощи механических упоров.
<b>Универсальный привод</b>	Производится привод NFA с напряжением питания 24...240 В~ / 24...125 В=

**Электрическое подключение**

**Схема электрических соединений**



Цвета проводов:  
1 = черный  
2 = красный

**Внимание! Соединять через изолированный трансформатор!**

- Возможно параллельное подключение других электроприводов с учетом мощностей



**Аксессуары**

**Электрические аксессуары**    Вспомогательные переключатели S2A-F  
 Потенциометры обратной связи P200A-F

**Габаритные размеры, мм**

Вариант 1а:

¾"-крепеж вала (со встроенной вставкой)

Вал заслонки	Длина	⊙ I	⊠ I	⬠ I
	≥85	10 ...22	10	14 ...25,4
	≥15			

Вариант 1b:

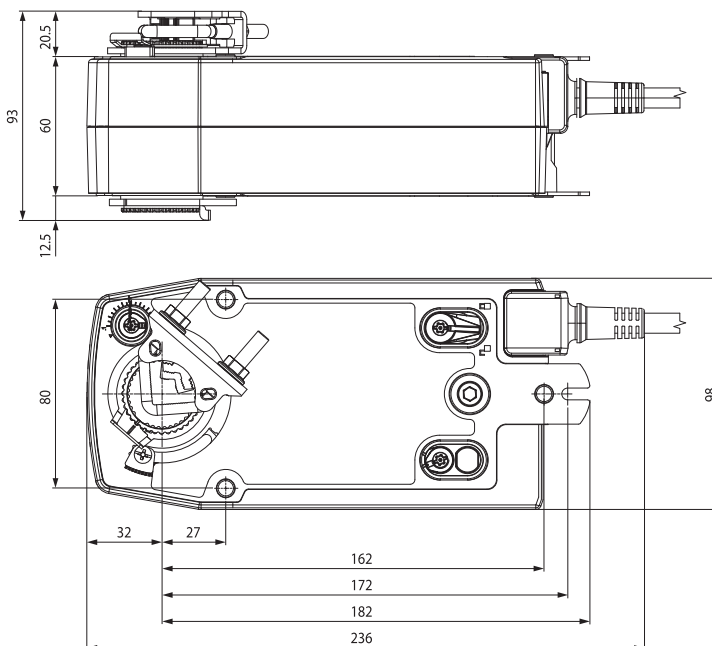
1"-крепеж вала (без встроенной вставки)

Вал заслонки	Длина	⊙ I	⊠ I
	≥85	19 ...25,4 (26,7)	12 ...18
	≥15		

Вариант 2:

½"-крепеж вала (опционально через конфигурирование)

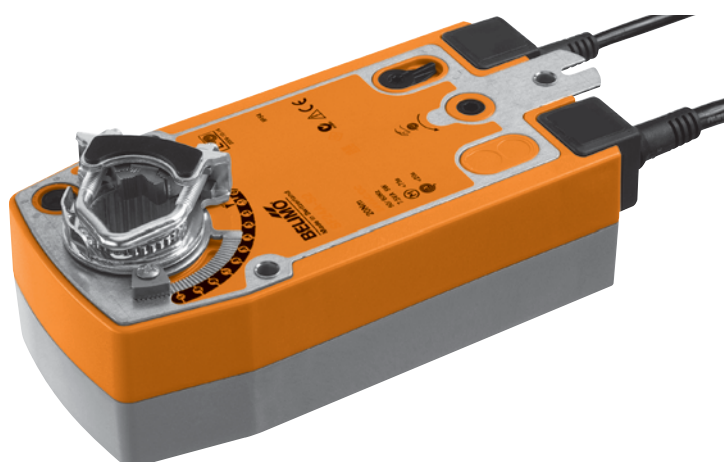
Вал заслонки	Длина	⊙ I	⬠ I
	≥85	10 ...19	14 ...20
	≥15		





Электропривод для управления воздушными заслонками, выполняющими охранную функцию в системах вентиляции и кондиционирования воздуха зданий

- Для управления воздушными заслонками площадью приблиз. до 2,0 м<sup>2</sup>
- Крутящий момент 10 Нм
- Номинальное напряжение 24 В ~/=
- Управление : открыто / закрыто
- 2 встроенных вспомогательных переключателя



Технические данные

<b>Электрические параметры</b>	Номинальное напряжение	24 В ~ 50/60 Гц; 24 В=	
	Диапазон номинального напряжения	19,2...28,8 В ~ / 21,6 ...28,8 В=	
	Расчетная мощность	8,5 ВА	
	Потребляемая мощность: во время вращения	6 Вт	
	в состоянии покоя	2,5 Вт	
Вспомогательные переключатели	2 однополюсных с двойным переключением 1 мА... 3 (0.5)А 250 В~ (1 фиксированный / 1 настраиваемый 10...90%)		
<b>Функциональные данные</b>	Соединение:		
	питание	Кабель: 1 м, 2 x 0,75 мм <sup>2</sup>	
	вспом. переключатели	1 м, 6 x 0,75 мм <sup>2</sup>	
	Крутящий момент:	двигатель	Мин. 10 Нм при номинальном напряжении
		пружина	Мин. 10 Нм
	Направление вращения	Выбирается установкой L/R	
	Ручное управление	С помощью ручного ключа с блокировкой	
	Угол поворота	Макс. 95°↔, (может быть ограничен с любой стороны с помощью встроенного механического упора)	
	Время поворота:	двигатель	≤75 с (0...10 Нм)
		пружина	≤20 с при -20...+50°C / max. 60 с при -30 °C
	Индикация положения	Механическая	
	Уровень шума:	двигатель	≤ 45 дБ
	пружина	≤ 62 дБ	
<b>Безопасность</b>	Индикация положения	Механическая	
	Класс защиты	III (для низких напряжений)	
	Степень защиты корпуса	IP54	
	Температура окружающей среды	-30° ... +50 °C	
	Температура хранения	-40° ... +80 °C	
<b>Размеры / вес</b>	Техническое обслуживание	Не требуется	
	Размеры	См. на след. стр.	
	Вес	≈2000 г	

Замечания по безопасности



- Не разрешается применение электропривода в областях, выходящие за рамки указанные в спецификации, особенно для применения на воздушных судах.
- Устройство может быть вскрыто только на заводе-изготовителе. Оно не содержит частей, которые могут быть переустановлены или отремонтированы эксплуатационными службами.
- Кабель не может быть отсоединен от устройства.
- При расчете крутящего момента необходимо учитывать данные изготовителя заслонки (площадь поперечного сечения, конструкцию, объект установки), а также условия воздушного потока.
- Устройство содержит электрические и электронные компоненты, в связи с чем недопустима утилизация вместе с бытовыми отходами. Необходимо соблюдать все действующие правила и инструкции, относящиеся к данной конкретной местности.

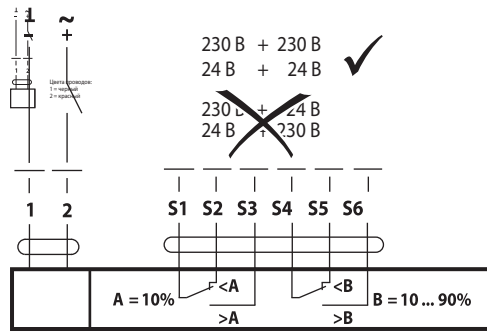


**Особенности изделия**

- Принцип действия** При перемещении привода в нормальное рабочее положение взводится возвратная пружина. При прекращении подачи питания Энергия, запасенная в пружине, возвращает заслонку в охранное положение.
- Простая установка** Простая установка непосредственно на вал заслонки при помощи универсального захвата, снабжается фиксатором, предотвращающим вращение корпуса электропривода.
- Высокая функциональная надежность** Электропривод защищен от перегрузки, не требует конечных выключателей и останавливается автоматически при достижении конечных положений.
- Ручное управление** Ручное управление осуществляется при помощи ручного поворотного ключа. Привод можно заблокировать при помощи ключа в любой точке угла поворота. Блокировка снимается вручную или при подаче питания на привод.
- Настройка угла поворота** Угол поворота настраивается при помощи механических упоров.
- Гибкая система сигнализации** В приводе есть фиксированный вспомогательный переключатель и настраиваемый. Они позволяют получать сигнал при 10% или 10...90 % угла поворота.
- Универсальный привод** Производится привод NFA-S2 с напряжением питания 24...240 В~ / 24...125 В=

**Электрическое подключение**

**Схема электрических соединений**



**Цвет кабелей**

- 1 = черный
- 2 = красный
- S1 = фиолетовый
- S2 = красный
- S3 = белый
- S4 = оранжевый
- S5 = розовый
- S6 = серый

**Внимание! Соединять через изолированный трансформатор!**

- Возможно параллельное подключение других электроприводов с учетом мощностей

**Аксессуары**

- Электрические аксессуары** Вспомогательные переключатели S2A-F  
Потенциометры обратной связи P200A-F

**Габаритные размеры, мм**

**Вариант 1а:**

¾"-крепеж вала (со встроенной вставкой)

Вал заслонки	Длина	● I	■ I	◆ I
	≥85	10 ...22	10	14 ...25,4
	≥15			

**Вариант 1b:**

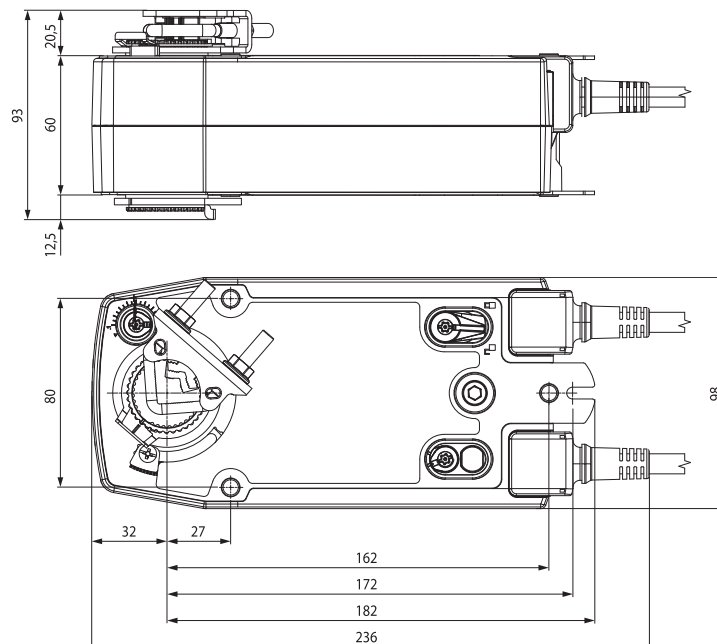
1"-крепеж вала (без встроенной вставки)

Вал заслонки	Длина	● I	■ I
	≥85	19 ...25,4 (26,7)	12 ...18
	≥15		

**Вариант 2:**

½"-крепеж вала (опционально через конфигурирование)

Вал заслонки	Длина	● I	◆ I
	≥85	10 ...19	14 ...20
	≥15		



Электропривод для управления воздушными заслонками, выполняющими охранные функции в системах вентиляции и кондиционирования воздуха зданий

- Для управления воздушными заслонками площадью approx. до 2,0 м<sup>2</sup>
- Крутящий момент 10 Нм
- Номинальное напряжение 24 В ~/=
- Управление : 0...10 В=
- Обратная связь: 2..10 В=



Технические данные

<b>Электрические параметры</b>	Номинальное напряжение	24 В ~ 50/60 Гц; 24 В=
	Диапазон номинального напряжения	19,2...28,8 В ~ / 21,6 ...28,8 В=
	Расчетная мощность	5,5 ВА
	Потребляемая мощность: во время вращения в состоянии покоя	3,5 Вт 2,5 Вт
<b>Функциональные данные</b>	Соединение:	Кабель: 1 м, 4 x 0,75 мм <sup>2</sup>
	Крутящий момент:	двигатель Мин. 10 Нм при номинальном напряжении пружина Мин. 10 Нм
	Управление:	управляющий сигнал Y 0...10 В=, типовое входное сопротивление 100 кОм рабочий диапазон 2...10 В=
	Сигнал обратной связи (измеряемое напряжение U)	2...10 В=, макс 0,5 А
	Точность позиционирования	±5%
	Направление вращения	двигатель Меняется переключателем пружина Выбирается установкой L/R
	Ручное управление	С помощью ручного ключа с блокировкой
	Угол поворота	Макс. 95° (может быть ограничен с любой стороны с помощью встроенного механического упора)
	Время поворота:	двигатель ≤150 с (0...10 Нм) пружина ≤20 с при -20...+50°C / max. 60 с при -30 °C
	Срок службы	Минимум 60000 охранных положений
<b>Безопасность</b>	Уровень шума:	двигатель ≤ 40 дБ пружина ≤ 62 дБ
	Индикация положения	Механическая
	Класс защиты	III (для низких напряжений)
	Степень защиты корпуса	IP54
	Температура окружающей среды	-30° ... +50 °C
	Температура хранения	-40° ... +80 °C
	Техническое обслуживание	Не требуется
<b>Размеры / вес</b>	Размеры	См. на след. стр.
	Вес	1800 г

Замечания по безопасности



- Не разрешается применение электропривода в областях, выходящие за рамки указанные в спецификации, особенно для применения на воздушных судах.
- Устройство может быть вскрыто только на заводе-изготовителе. Оно не содержит частей, которые могут быть переустановлены или отремонтированы эксплуатационными службами.
- Кабель не может быть отсоединен от устройства.
- При расчете крутящего момента необходимо учитывать данные изготовителя заслонки (площадь поперечного сечения, конструкцию, объект установки), а также условия воздушного потока.
- Устройство содержит электрические и электронные компоненты, в связи с чем недопустима утилизация вместе с бытовыми отходами. Необходимо соблюдать все действующие правила и инструкции, относящиеся к данной конкретной местности.

**Особенности изделия**

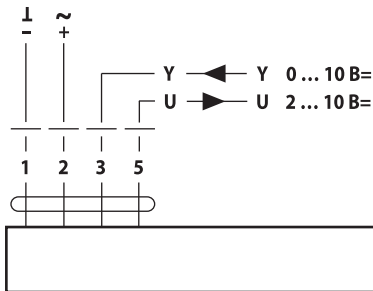
- Принцип действия** Привод управляется стандартным сигналом 0...10 В=. При перемещении привода в нормальное рабочее положение взводится возвратная пружина. При прекращении подачи питания Энергия, запасенная в пружине, возвращает заслонку в охранное положение.
- Простая установка** Простая установка непосредственно на вал заслонки при помощи универсального захвата, снабжается фиксатором, предотвращающим вращение корпуса электропривода.
- Высокая функциональная надежность** Электропривод защищен от перегрузки, не требует конечных выключателей и останавливается автоматически при достижении конечных положений.
- Ручное управление** Ручное управление осуществляется при помощи ручного поворотного ключа. Привод можно заблокировать при помощи ключа в любой точке угла поворота. Блокировка снимается вручную или при подаче питания на привод.
- Настройка угла поворота** Угол поворота настраивается при помощи механических упоров.

**Электрическое подключение**

**Схема электрических соединений**

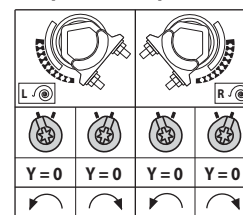
**Внимание! Соединять через изолированный трансформатор!**

- Возможно параллельное подключение других электроприводов с учетом мощностей



**Цвет кабелей**  
 1 = черный  
 2 = красный  
 3 = белый  
 5 = оранжевый

**Направление вращения**



**Габаритные размеры, мм**

Вариант 1а:

¾"-крепеж вала (со встроенной вставкой)

Вал заслонки	Длина	⊙ I	⊠ I	◇ I
	≥85	10...22	10	14...25,4
	≥15			

Вариант 1б:

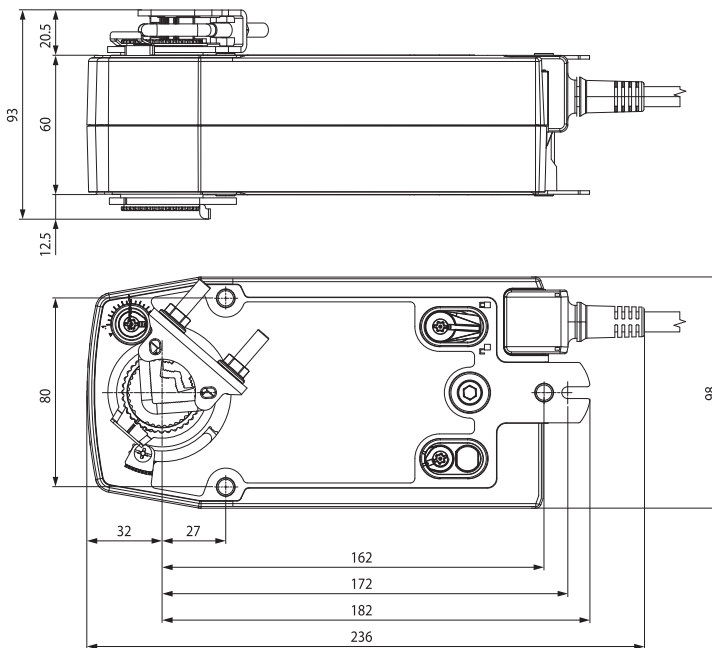
1"-крепеж вала (без встроенной вставки)

Вал заслонки	Длина	⊙ I	⊠ I
	≥85	19...25,4 (26,7)	12...18
	≥15		

Вариант 2:

½"-крепеж вала (опционально через конфигурирование)

Вал заслонки	Длина	⊙ I	◇ I
	≥85	10...19	14...20
	≥15		



**Дополнительные варианты моделей приводов**

		NF24A-SR-S2	NF24A-SZ	NF24A-SZ-S2	NF24A-MF
Тип управления	Плавное	•	•	•	
	Многофункциональное				•
Питание	24 В =/~	•	•	•	•
Время срабатывания двигателя	150 с	•	•	•	
	150 с настраиваемое				•
Пружины	< 20 с	•	•	•	•
Управление	0...10 В=	•	•	•	
	0...10 В= настраивается				•
Рабочий диапазон	0...10 В=		•	•	
	2...10 В=	•			
	2...10 В= настраивается				•

Электропривод для управления воздушными заслонками, выполняющими охраняющие функции в системах вентиляции и кондиционирования воздуха зданий

- Для управления воздушными заслонками площадью приблиз. до 4,0 м<sup>2</sup>
- Крутящий момент 20 Нм
- Номинальное напряжение 230 В ~
- Управление : открыто / закрыто



Технические данные

<b>Электрические параметры</b>	Номинальное напряжение	230 В ~ 50/60 Гц
	Диапазон номинального напряжения	195...264 В ~
	Расчетная мощность	18 ВА
	Потребляемая мощность:	
	во время вращения	6,5 Вт
	в состоянии покоя	3,5 Вт
	Соединение:	Кабель:
	питание	1 м, 2 x 0,75 мм <sup>2</sup>
<b>Функциональные данные</b>	Крутящий момент: двигатель	Мин. 20 Нм при номинальном напряжении
	пружина	Мин. 20 Нм
	Направление вращения	Выбирается установкой L/R
	Ручное управление	С помощью ручного ключа с блокировкой
	Угол поворота	Макс. 95° ( может быть ограничен с любой стороны с помощью встроенного механического упора)
	Время поворота: двигатель	≤75 с (0...20 Нм)
	пружина	≤20 с при -20...+50°C / max. 60 с при -30 °C
	Уровень шума: двигатель	≤45 дБ
	пружина	≤62 дБ
	Индикация положения	Механическая
<b>Безопасность</b>	Класс защиты	II (все изолировано)
	Степень защиты корпуса	IP54
	Температура окружающей среды	-30...+50° C
	Температура хранения	-40...+80° C
	Техническое обслуживание	Не требуется
<b>Размеры/вес</b>	Размеры	См. на след. странице
	Вес	2100 г

Замечания по безопасности



- Не разрешается применение электропривода в областях, выходящие за рамки указанные в спецификации, особенно для применения на воздушных судах.
- Устройство может быть вскрыто только на заводе-изготовителе. Оно не содержит частей, которые могут быть переустановлены или отремонтированы эксплуатационными службами.
- Кабель не может быть отсоединен от устройства.
- При расчете крутящего момента необходимо учитывать данные изготовителя заслонки (площадь поперечного сечения, конструкцию, объект установки), а также условия воздушного потока
- Устройство содержит электрические и электронные компоненты, в связи с чем недопустима утилизация вместе с бытовыми отходами. Необходимо соблюдать все действующие правила и инструкции, относящиеся к данной конкретной местности.

**Особенности изделия**

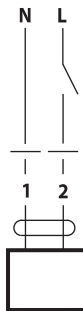
<b>Принцип действия</b>	При перемещении привода в нормальное рабочее положение взводится возвратная пружина. При прекращении подачи питания Энергия, запасенная в пружине, возвращает заслонку в охранное положение.
<b>Простая установка</b>	Простая установка непосредственно на вал заслонки при помощи универсального захвата, снабжается фиксатором, предотвращающим вращение корпуса электропривода.
<b>Высокая функциональная надежность</b>	Электропривод защищен от перегрузки, не требует конечных выключателей и останавливается автоматически при достижении конечных положений.
<b>Ручное управление</b>	Ручное управление осуществляется при помощи ручного поворотного ключа. Привод можно заблокировать при помощи ключа в любой точке угла поворота. Блокировка снимается вручную или при подаче питания на привод.
<b>Настройка угла поворота</b>	Угол поворота настраивается при помощи механических упоров.
<b>Универсальный привод</b>	Производится привод SFA с напряжением питания 24...240 В~ / 24...125 В=

**Электрическое подключение**

**Схема электрических соединений**

**Внимание! Высокое напряжение!**

- Возможно параллельное подключение других электроприводов с учетом мощностей



Цвета проводов:  
1 = синий  
2 = коричневый

**Аксессуары**

**Электрические аксессуары**    Вспомогательные переключатели S2A-F  
 Потенциометры обратной связи P...A-F

**Габаритные размеры, мм**

Вариант 1а:

¾"-крепеж вала (со встроенной вставкой)

Вал заслонки	Длина	●	■	◆
	≥85	10 ...22	10	14 ...25,4
	≥15			

Вариант 1b:

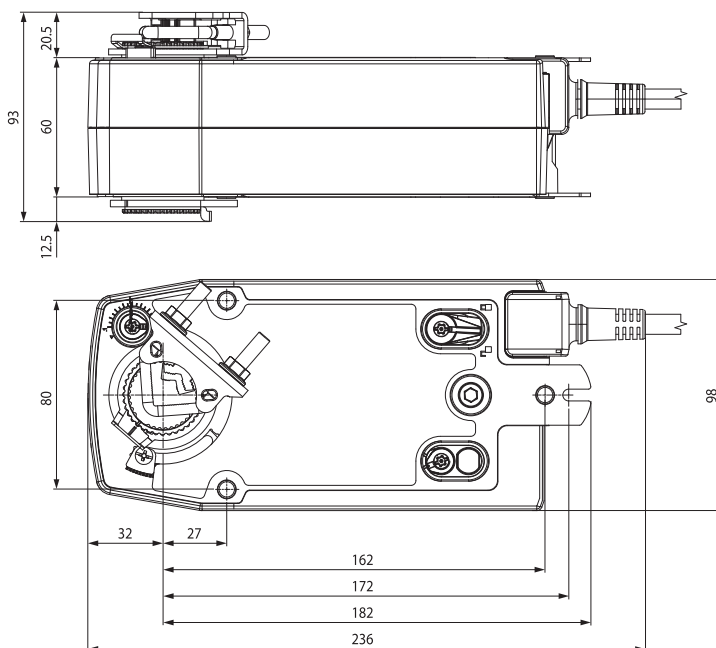
1"-крепеж вала (без встроенной вставки)

Вал заслонки	Длина	●	■
	≥85	19 ...25,4 (26,7)	12 ...18
	≥15		

Вариант 2:

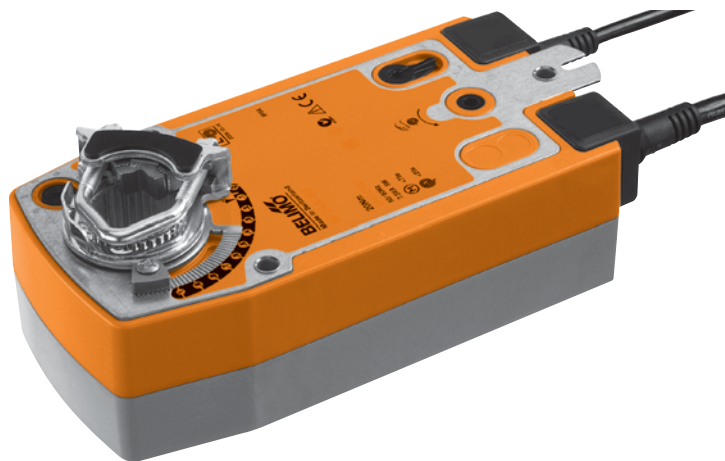
½"-крепеж вала (опционально через конфигурирование)

Вал заслонки	Длина	●	◆
	≥85	10 ...19	14 ...20
	≥15		



Электропривод для управления воздушными заслонками, выполняющими охраняющие функции в системах вентиляции и кондиционирования воздуха зданий

- Для управления воздушными заслонками площадью approx. до 4,0 м<sup>2</sup>
- Крутящий момент 20 Нм
- Номинальное напряжение 230 В ~
- Управление : открыто / закрыто
- 2 встроенных вспомогательных переключателя



**Технические данные**

<b>Электрические параметры</b>	Номинальное напряжение	230 В ~ 50/60 Гц
	Диапазон номинального напряжения	195...264 В ~
	Расчетная мощность	18 ВА
	Потребляемая мощность:	
	во время вращения	6,5 Вт
	в состоянии покоя	3,5 Вт
	Вспомогательные переключатели	2 однополюсных с двойным переключением 1 мА... 3 (0.5)А 250 В~ (1 фиксированный / 1 настраиваемый 10...90%)
	Соединение:	Кабель:
	питание	1 м, 2 x 0,75 мм <sup>2</sup>
	вспом. переключатели	1 м, 6 x 0,75 мм <sup>2</sup>
<b>Функциональные данные</b>	Крутящий момент: двигатель	Мин. 20 Нм при номинальном напряжении
	пружина	Мин. 20 Нм
	Направление вращения	Выбирается установкой L/R
	Ручное управление	С помощью ручного ключа с блокировкой
	Угол поворота	Макс. 95°↔ ( может быть ограничен с любой стороны с помощью встроенного механического упора)
	Время поворота: двигатель	≤75 с (0...20 Нм)
	пружина	≤20 с при -20...+50°C / max. 60 с при -30 °C
	Уровень шума: двигатель	≤45 дБ
	пружина	≤62 дБ
	Индикация положения	Механическая
<b>Безопасность</b>	Класс защиты	II (все изолировано)
	Степень защиты корпуса	IP54
	Температура окружающей среды	-30...+50° C
	Температура хранения	-40...+80° C
<b>Размеры/вес</b>	Техническое обслуживание	Не требуется
	Размеры	См. на след. странице
	Вес	2300 г

**Замечания по безопасности**



- Не разрешается применение электропривода в областях, выходящие за рамки указанные в спецификации, особенно для применения на воздушных судах.
- Устройство может быть вскрыто только на заводе-изготовителе. Оно не содержит частей, которые могут быть переустановлены или отремонтированы эксплуатационными службами.
- Кабель не может быть отсоединен от устройства.
- При расчете крутящего момента необходимо учитывать данные изготовителя заслонки (площадь поперечного сечения, конструкцию, объект установки), а также условия воздушного потока
- Устройство содержит электрические и электронные компоненты, в связи с чем недопустима утилизация вместе с бытовыми отходами. Необходимо соблюдать все действующие правила и инструкции, относящиеся к данной конкретной местности.



Особенности изделия

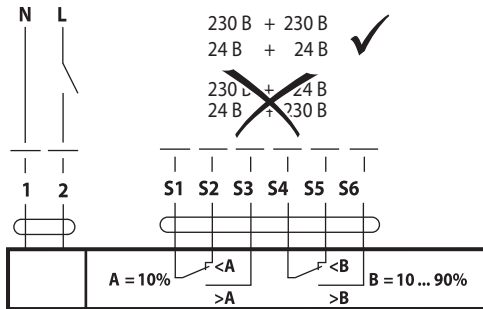
<b>Принцип действия</b>	При перемещении привода в нормальное рабочее положение взводится возвратная пружина. При прекращении подачи питания Энергия, запасенная в пружине, возвращает заслонку в охранное положение.
<b>Простая установка</b>	Простая установка непосредственно на вал заслонки при помощи универсального захвата, снабжается фиксатором, предотвращающим вращение корпуса электропривода.
<b>Высокая функциональная надежность</b>	Электропривод защищен от перегрузки, не требует конечных выключателей и останавливается автоматически при достижении конечных положений.
<b>Ручное управление</b>	Ручное управление осуществляется при помощи ручного поворотного ключа. Привод можно заблокировать при помощи ключа в любой точке угла поворота. Блокировка снимается вручную или при подаче питания на привод.
<b>Настройка угла поворота</b>	Угол поворота настраивается при помощи механических упоров.
<b>Гибкая система сигнализации</b>	В приводе есть фиксированный вспомогательный переключатель и настраиваемый. Они позволяют получать сигнал при 10% или 10...90 % угла поворота.
<b>Универсальный привод</b>	Производится привод SFA-S2 с напряжением питания 24...240 В~ / 24...125 В=

Электрическое подключение

Схема электрических соединений

**Внимание! Высокое напряжение!**

- Возможно параллельное подключение других электроприводов с учетом мощностей



Цвет кабелей

- 1 = черный
- 2 = красный
- S1 = фиолетовый
- S2 = красный
- S3 = белый
- S4 = оранжевый
- S5 = розовый
- S6 = серый

Аксессуары

- Электрические аксессуары Вспомогательные переключатели S2A-F
- Потенциометры обратной связи P..A-F

Габаритные размеры, мм

Вариант 1а:

3/4"-крепёж вала (со встроенной вставкой)

Вал заслонки	Длина	⊙	⊠	◇
	≥85	10 ...22	10	14 ...25,4
	≥15			

Вариант 1b:

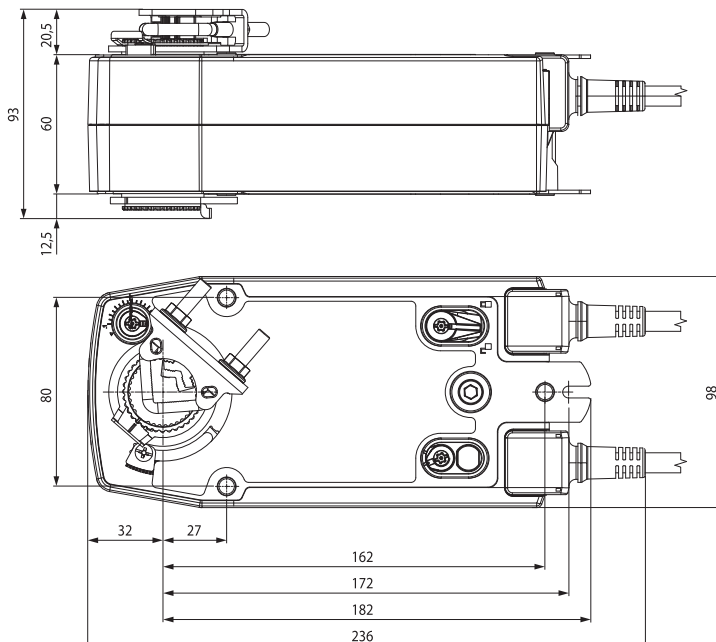
1"-крепёж вала (без встроенной вставки)

Вал заслонки	Длина	⊙	⊠
	≥85	19 ...25,4 (26,7)	12 ...18
	≥15		

Вариант 2:

1/2"-крепёж вала (опционально через конфигурирование)

Вал заслонки	Длина	⊙	◇
	≥85	10 ...19	14 ...20
	≥15		



Электропривод для управления воздушными заслонками, выполняющими охраняющие функции в системах вентиляции и кондиционирования воздуха зданий

- Для управления воздушными заслонками площадью approx. до 4,0 м<sup>2</sup>
- Крутящий момент 20 Нм
- Номинальное напряжение 24 В ~/=
- Управление : открыто / закрыто



Технические данные

<b>Электрические параметры</b>	Номинальное напряжение	24 В ~ 50/60 Гц; 24 В=
	Диапазон номинального напряжения	19,2...28,8 В ~ / 21,6 ...28,8 В=
	Расчетная мощность	7,5 ВА
	Потребляемая мощность:	
	во время вращения	5 Вт
	в состоянии покоя	2,5 Вт
<b>Функциональные данные</b>	Соединение:	Кабель:
	питание	1 м, 2 x 0,75 мм <sup>2</sup>
	Крутящий момент: двигатель	Мин. 20 Нм при номинальном напряжении
	пружина	Мин. 20 Нм
	Направление вращения	Выбирается установкой L/R
	Ручное управление	С помощью ручного ключа с блокировкой
	Угол поворота	Макс. 95°↔ ( может быть ограничен с любой стороны с помощью встроенного механического упора)
	Время поворота: двигатель	≤75 с (0...20 Нм)
	пружина	≤20 с при -20...+50°C / max. 60 с при -30 °C
	Уровень шума: двигатель	≤45 дБ
пружина	≤62 дБ	
<b>Безопасность</b>	Индикация положения	Механическая
	Класс защиты	III (для низких напряжений)
	Степень защиты корпуса	IP54
	Температура окружающей среды	-30...+50° C
	Температура хранения	-40...+80° C
<b>Размеры/вес</b>	Техническое обслуживание	Не требуется
	Размеры	См. на след. странице
	Вес	2100 г

Замечания по безопасности



- Не разрешается применение электропривода в областях, выходящие за рамки указанные в спецификации, особенно для применения на воздушных судах.
- Устройство может быть вскрыто только на заводе-изготовителе. Оно не содержит частей, которые могут быть переустановлены или отремонтированы эксплуатационными службами.
- Кабель не может быть отсоединен от устройства.
- При расчете крутящего момента необходимо учитывать данные изготовителя заслонки (площадь поперечного сечения, конструкцию, объект установки), а также условия воздушного потока
- Устройство содержит электрические и электронные компоненты, в связи с чем недопустима утилизация вместе с бытовыми отходами. Необходимо соблюдать все действующие правила и инструкции, относящиеся к данной конкретной местности.



**Особенности изделия**

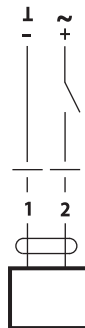
- Принцип действия** При перемещении привода в нормальное рабочее положение взводится возвратная пружина. При прекращении подачи питания Энергия, запасенная в пружине, возвращает заслонку в охранное положение.
- Простая установка** Простая установка непосредственно на вал заслонки при помощи универсального захвата, снабжается фиксатором, предотвращающим вращение корпуса электропривода.
- Высокая функциональная надежность** Электропривод защищен от перегрузки, не требует конечных выключателей и останавливается автоматически при достижении конечных положений.
- Ручное управление** Ручное управление осуществляется при помощи ручного поворотного ключа. Привод можно заблокировать при помощи ключа в любой точке угла поворота. Блокировка снимается вручную или при подаче питания на привод.
- Настройка угла поворота** Угол поворота настраивается при помощи механических упоров.
- Универсальный привод** Производится привод SFA с напряжением питания 24...240 В~ / 24...125 В=

**Электрическое подключение**

**Схема электрических соединений**

**Внимание! Высокое напряжение!**

- Возможно параллельное подключение других электроприводов с учетом мощностей



Цвета проводов:  
1 = черный  
2 = красный

**Аксессуары**

- Электрические аксессуары** Вспомогательные переключатели S2A-F  
Потенциометры обратной связи P..A-F

**Габаритные размеры, мм**

Вариант 1а:  
¾"-крепеж вала (со встроенной вставкой)

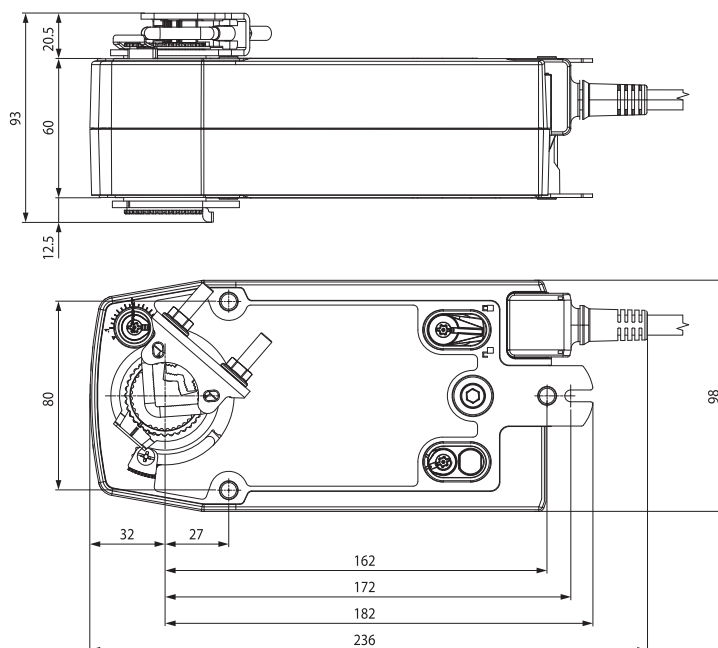
Вал заслонки	Длина	●	■	◆
	≥85	10 ...22	10	14 ...25,4
	≥15			

Вариант 1b:  
1"-крепеж вала (без встроенной вставки)

Вал заслонки	Длина	●	■
	≥85	19 ...25,4 (26,7)	12 ...18
	≥15		

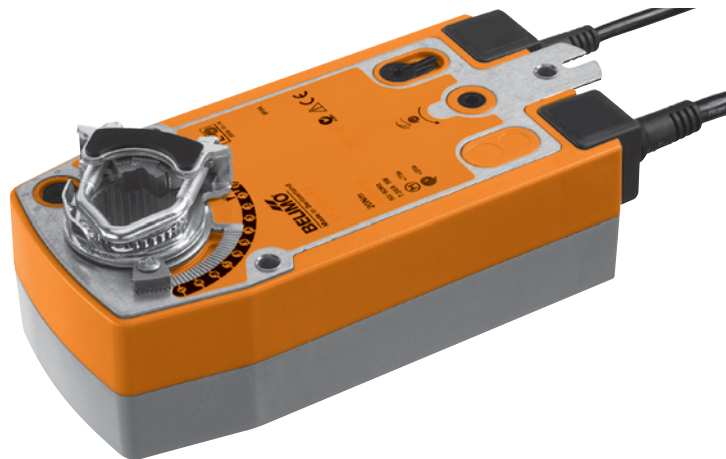
Вариант 2:  
½"-крепеж вала (опционально через конфигурирование)

Вал заслонки	Длина	●	◆
	≥85	10 ...19	14 ...20
	≥15		



Электропривод для управления воздушными заслонками, выполняющими охраняющие функции в системах вентиляции и кондиционирования воздуха зданий

- Для управления воздушными заслонками площадью approx. до 4,0 м<sup>2</sup>
- Крутящий момент 20 Нм
- Номинальное напряжение 24 В ~/±
- Управление : открыто / закрыто
- 2 встроенных вспомогательных переключателя



Технические данные

<b>Электрические параметры</b>	Номинальное напряжение	24 В ~ 50/60 Гц; 24 В=
	Диапазон номинального напряжения	19,2...28,8 В ~ / 21,6 ...28,8 В=
	Расчетная мощность	7,5 ВА
	Потребляемая мощность:	
	во время вращения	5 Вт
	в состоянии покоя	2,5 Вт
	Вспомогательные переключатели	2 однополюсных с двойным переключением 1 мА... 3 (0,5)А 250 В~ (1 фиксированный / 1 настраиваемый 10...90%)
	Соединение:	Кабель:
	питание	1 м, 2 x 0,75 мм <sup>2</sup>
	вспом. переключатели	1 м, 6 x 0,75 мм <sup>2</sup>
<b>Функциональные данные</b>	Крутящий момент: двигатель	Мин. 20 Нм при номинальном напряжении
	пружина	Мин. 20 Нм
	Направление вращения	Выбирается установкой L/R
	Ручное управление	С помощью ручного ключа с блокировкой
	Угол поворота	Макс. 95°↔ ( может быть ограничен с любой стороны с помощью встроенного механического упора)
	Время поворота: двигатель	≤75 с (0...20 Нм)
	пружина	≤20 с при -20...+50°C / max. 60 с при -30 °C
	Уровень шума: двигатель	≤45 дБ
	пружина	≤62 дБ
	Индикация положения	Механическая
<b>Безопасность</b>	Класс защиты	III (для низких напряжений)
	Степень защиты корпуса	IP54
	Температура окружающей среды	-30...+50° C
	Температура хранения	-40...+80° C
<b>Размеры/вес</b>	Техническое обслуживание	Не требуется
	Размеры	См. на след. странице
	Вес	2300 г

Замечания по безопасности



- Не разрешается применение электропривода в областях, выходящие за рамки указанные в спецификации, особенно для применения на воздушных судах.
- Устройство может быть вскрыто только на заводе-изготовителе. Оно не содержит частей, которые могут быть переустановлены или отремонтированы эксплуатационными службами.
- Кабель не может быть отсоединен от устройства.
- При расчете крутящего момента необходимо учитывать данные изготовителя заслонки (площадь поперечного сечения, конструкцию, объект установки), а также условия воздушного потока
- Устройство содержит электрические и электронные компоненты, в связи с чем недопустима утилизация вместе с бытовыми отходами. Необходимо соблюдать все действующие правила и инструкции, относящиеся к данной конкретной местности.

**Особенности изделия**

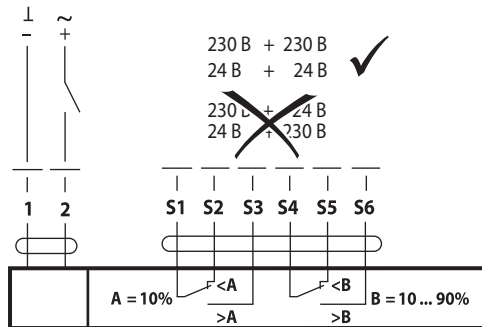
<b>Принцип действия</b>	При перемещении привода в нормальное рабочее положение взводится возвратная пружина. При прекращении подачи питания Энергия, запасенная в пружине, возвращает заслонку в охранное положение.
<b>Простая установка</b>	Простая установка непосредственно на вал заслонки при помощи универсального захвата, снабжается фиксатором, предотвращающим вращение корпуса электропривода.
<b>Высокая функциональная надежность</b>	Электропривод защищен от перегрузки, не требует конечных выключателей и останавливается автоматически при достижении конечных положений.
<b>Ручное управление</b>	Ручное управление осуществляется при помощи ручного поворотного ключа. Привод можно заблокировать при помощи ключа в любой точке угла поворота. Блокировка снимается вручную или при подаче питания на привод.
<b>Настройка угла поворота</b>	Угол поворота настраивается при помощи механических упоров.
<b>Гибкая система сигнализации</b>	В приводе есть фиксированный вспомогательный переключатель и настраиваемый. Они позволяют получать сигнал при 10% или 10...90 % угла поворота.
<b>Универсальный привод</b>	Производится привод SFA-S2 с напряжением питания 24...240 В~ / 24...125 В=

**Электрическое подключение**

**Схема электрических соединений**

**Внимание! Соединять через изолированный трансформатор!**

- Возможно параллельное подключение других электроприводов с учетом мощностей



- Цвет кабелей**
- 1 = черный
  - 2 = красный
  - S1 = фиолетовый
  - S2 = красный
  - S3 = белый
  - S4 = оранжевый
  - S5 = розовый
  - S6 = серый

**Аксессуары**

**Электрические аксессуары** Вспомогательные переключатели S2A-F  
Потенциометры обратной связи P..A-F

**Габаритные размеры, мм**

Вариант 1а:  
¾"-крепеж вала (со встроенной вставкой)

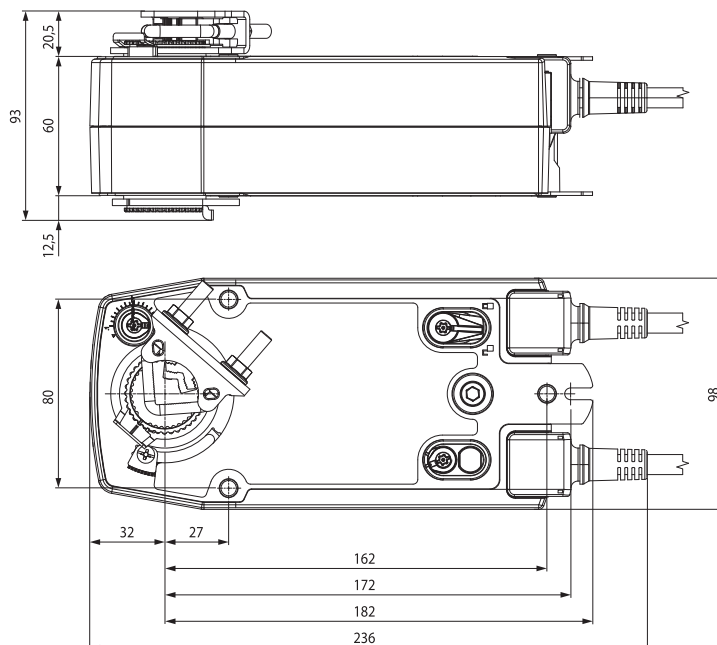
Вал заслонки	Длина	⊙	⊠	◇
	≥85	10...22	10	14...25,4
	≥15			

Вариант 1b:  
1"-крепеж вала (без встроенной вставки)

Вал заслонки	Длина	⊙	⊠
	≥85	19...25,4 (26,7)	
	≥15		12...18

Вариант 2:  
½"-крепеж вала (опционально через конфигурирование)

Вал заслонки	Длина	⊙	◇
	≥85	10...19	
	≥15		14...20


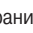


Электропривод для управления воздушными заслонками, выполняющими охранную функцию в системах вентиляции и кондиционирования воздуха зданий



- Для управления воздушными заслонками площадью approx. до 4,0 м<sup>2</sup>
- Крутящий момент 20 Нм
- Номинальное напряжение 24 В ~/=
- Управление : 0...10 В=
- Обратная связь: 2..10 В=

Технические данные

<b>Электрические параметры</b>	Номинальное напряжение	24 В ~ 50/60 Гц; 24 В=	
	Диапазон номинального напряжения	19,2...28,8 В ~ / 21,6 ...28,8 В=	
	Расчетная мощность	7 ВА	
	Потребляемая мощность: во время вращения в состоянии покоя	5 Вт 3 Вт	
<b>Функциональные данные</b>	Соединение: питание	Кабель: 1 м, 4 x 0,75 мм <sup>2</sup>	
	Крутящий момент:	двигатель Мин. 20 Нм при номинальном напряжении пружина Мин. 20 Нм	
	Направление вращения	двигатель Меняется переключателем  пружина Выбирается установкой L/R	
	Ручное управление	С помощью ручного ключа с блокировкой	
	Угол поворота	Макс. 95°  , (может быть ограничен с любой стороны с помощью встроенного механического упора)	
	Время поворота:	двигатель ≤150 с (0...10 Нм) пружина ≤20 с при -20...+50°C / max. 60 с при -30 °C	
	Уровень шума:	двигатель ≤40 дБ пружина ≤62 дБ	
	Индикация положения	Механическая	
	<b>Безопасность</b>	Класс защиты	III (для низких напряжений)
		Степень защиты корпуса	IP54
Температура окружающей среды		-30° ... +50 °C	
Температура хранения		-40° ... +80 °C	
<b>Размеры / вес</b>	Техническое обслуживание	Не требуется	
	Размеры	См. на след. стр.	
	Вес	2100 г	

Замечания по безопасности



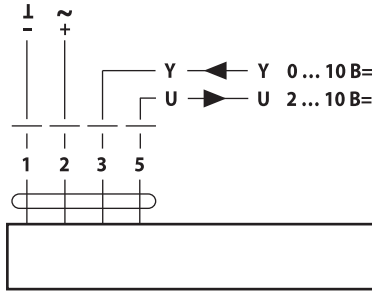
- Не разрешается применение электропривода в областях, выходящие за рамки указанные в спецификации, особенно для применения на воздушных судах.
- Устройство может быть вскрыто только на заводе-изготовителе. Оно не содержит частей, которые могут быть переустановлены или отремонтированы эксплуатационными службами.
- Кабель не может быть отсоединен от устройства.
- При расчете крутящего момента необходимо учитывать данные изготовителя заслонки (площадь поперечного сечения, конструкцию, объект установки), а также условия воздушного потока.
- Устройство содержит электрические и электронные компоненты, в связи с чем недопустима утилизация вместе с бытовыми отходами. Необходимо соблюдать все действующие правила и инструкции, относящиеся к данной конкретной местности.

**Особенности изделия**

<b>Принцип действия</b>	Привод управляется стандартным сигналом 0...10 В=. При перемещении привода в нормальное рабочее положение, взводится возвратная пружина. При прекращении подачи питания Энергия, запасенная в пружине, возвращает заслонку в охранный положение.
<b>Простая установка</b>	Простая установка непосредственно на вал заслонки при помощи универсального захвата, снабжается фиксатором, предотвращающим вращение корпуса электропривода.
<b>Высокая функциональная надежность</b>	Электропривод защищен от перегрузки, не требует конечных выключателей и останавливается автоматически при достижении конечных положений.
<b>Ручное управление</b>	Ручное управление осуществляется при помощи ручного поворотного ключа. Привод можно заблокировать при помощи ключа в любой точке угла поворота. Блокировка снимается вручную или при подаче питания на привод.
<b>Настройка угла поворота</b>	Угол поворота настраивается при помощи механических упоров.

**Электрическое подключение**

**Схема электрических соединений**

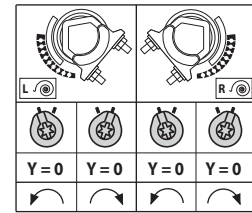


**Внимание! Соединять через изолированный трансформатор!**

- Возможно параллельное подключение других электроприводов с учетом мощностей



**Направление вращения**



**Цвет кабелей**  
 1 = черный  
 2 = красный  
 3 = белый  
 5 = оранжевый

**Аксессуары**

**Электрические аксессуары**

Вспомогательные переключатели S2A-F  
 Потенциометры обратной связи P..A-F

**Габаритные размеры, мм**

Вариант 1а:

¾"-крепеж вала (со встроенной вставкой)

Вал заслонки	Длина	⊙ I	⊠ I	◇ I
	≥85	10 ...22	10	14 ...25,4
	≥15			

Вариант 1b:

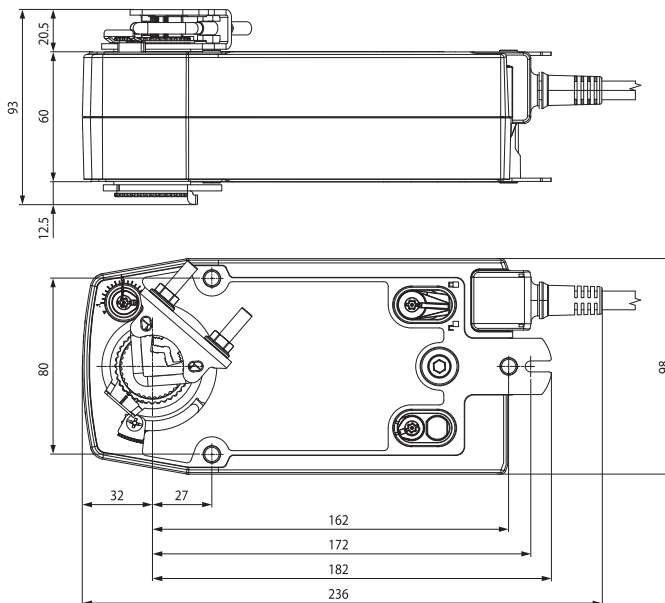
1"-крепеж вала (без встроенной вставки)

Вал заслонки	Длина	⊙ I	⊠ I
	≥85	19 ...25,4 (26,7)	12 ...18
	≥15		

Вариант 2:

½"-крепеж вала (опционально через конфигурирование)

Вал заслонки	Длина	⊙ I	◇ I
	≥85	10 ...19	14 ...20
	≥15		



**Дополнительные варианты моделей приводов**

		SF24A-SR-S2	SF24A-SZ	SF24A-SZ-S2	SF24A-MF
Тип управления	Плавное	•	•	•	
	Многофункциональное				•
Питание	24 В =/~	•	•	•	•
	Время срабатывания двигателя	150 с	•	•	•
Пружина	150 с настраиваемое				•
	< 20 с	•	•	•	•
Управление	0...10 В=	•	•	•	
	0...10 В= настраивается				•
Рабочий диапазон	0...10 В=		•	•	
	2...10 В=	•			
	2...10 В= настраивается				•

Электропривод для управления воздушными заслонками, выполняющими охранную функцию в системах вентиляции и кондиционирования воздуха зданий

- Для управления воздушными заслонками площадью приблиз. до 6,0 м<sup>2</sup>
- Крутящий момент 30 Нм
- Номинальное напряжение 230 В ~
- Управление: открыто / закрыто



Технические данные

<b>Электрические параметры</b>	Номинальное напряжение	230 В ~50/60 Гц
	Диапазон номинального напряжения	90...264 В ~
	Расчетная мощность	21 ВА
	Потребляемая мощность: во время вращения в состоянии покоя	9 Вт 4,5 Вт
<b>Функциональные данные</b>	Соединение: питание	Кабель: 1 м, 2 x 0,75 мм <sup>2</sup>
	Крутящий момент: двигатель пружина	Мин. 30 Нм при номинальном напряжении Мин. 30 Нм
	Направление вращения	Выбирается установкой L/R
	Ручное управление	С помощью ручного ключа с блокировкой
	Угол поворота	Макс. 95°↔, (может быть ограничен с любой стороны с помощью встроенного механического упора)
	Время поворота: двигатель пружина	≤75 с (0...30 Нм) ≤20 с при -20...+50°C / max. 60 с при -30 °C
	Уровень шума: двигатель пружина	≤55 дБ ≤71 дБ
	Эксплуатационный ресурс	Мин. 60000 охранных положений
	Индикация положения	Механическая
	<b>Безопасность</b>	Класс защиты
Степень защиты корпуса		IP54
Температура окружающей среды		-30° ... +50 °C
Температура хранения		-40° ... +80 °C
<b>Размеры / вес</b>	Техническое обслуживание	Не требуется
	Размеры	См. на след. стр.
	Вес	4,2 кг

Замечания по безопасности




- Не разрешается применение электропривода в областях, выходящие за рамки, указанные в спецификации, особенно для применения на воздушных судах.
- Устройство может быть вскрыто только на заводе-изготовителе. Оно не содержит частей, которые могут быть переустановлены или отремонтированы эксплуатационными службами.
- Кабель не может быть отсоединен от устройства.
- При расчете крутящего момента необходимо учитывать данные изготовителя заслонки (площадь поперечного сечения, конструкцию, объект установки), а также условия воздушного потока.
- Устройство содержит электрические и электронные компоненты, в связи с чем недопустима утилизация вместе с бытовыми отходами. Необходимо соблюдать все действующие правила и инструкции, относящиеся к данной конкретной местности.



Особенности изделия

- Принцип действия** При перемещении привода в нормальное рабочее положение взводится возвратная пружина. При прекращении подачи питания энергия, запасенная в пружине, возвращает заслонку в охранное положение.
- Простая установка** Простая установка непосредственно на вал заслонки при помощи универсального захвата, снабжается фиксатором, предотвращающим вращение корпуса электропривода.
- Стабилизатор вала** Захват для вала заслонки, устанавливаемый на приводе с возвратной пружиной, комплектуется на заводе-изготовителе специальным стабилизатором вала для создания стабильной комбинации заслонки, вала заслонки и электропривода.  
Он включает в себя два пластиковых кольца, которые в зависимости от диаметра вала заслонки и способа установки привода, могут частично или полностью демонтироваться, либо оставаться внутри захвата.  
**Установка на длинный вал :**
  - Использование стабилизатора является необходимым при установке привода на длинный вал заслонки с диаметром вала 12...20 мм.
  - Использование стабилизатора не является необходимым при установке привода на длинный вал заслонки с диаметром вала 21...26,7 мм. В этом случае стабилизатор может быть демонтирован.**Установка на короткий вал:**
  - При установке на короткий вал необходимость в применении стабилизатора отпадает – его можно демонтировать или просто оставить внутри захвата.
 Для более подробного описания смотрите инструкцию по установке
- Высокая функциональная надежность** Электропривод защищен от перегрузки, не требует конечных выключателей и останавливается автоматически при достижении конечных положений.
- Ручное управление** Ручное управление осуществляется при помощи ручного поворотного ключа. Привод можно заблокировать при помощи ключа в любой точке угла поворота. Блокировка снимается вручную или при подаче питания на привод.
- Настройка угла поворота** Угол поворота настраивается при помощи механических упоров.

**Важно!**  
Стабилизатор должен быть установлен даже если универсальный захват установлен с обратной стороны привода и диаметр вала < 20 мм


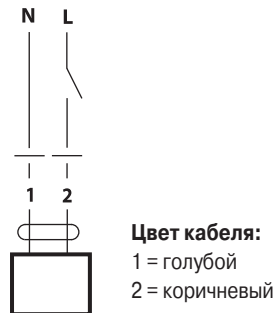


Электрическое подключение


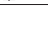
Схема электрических соединений

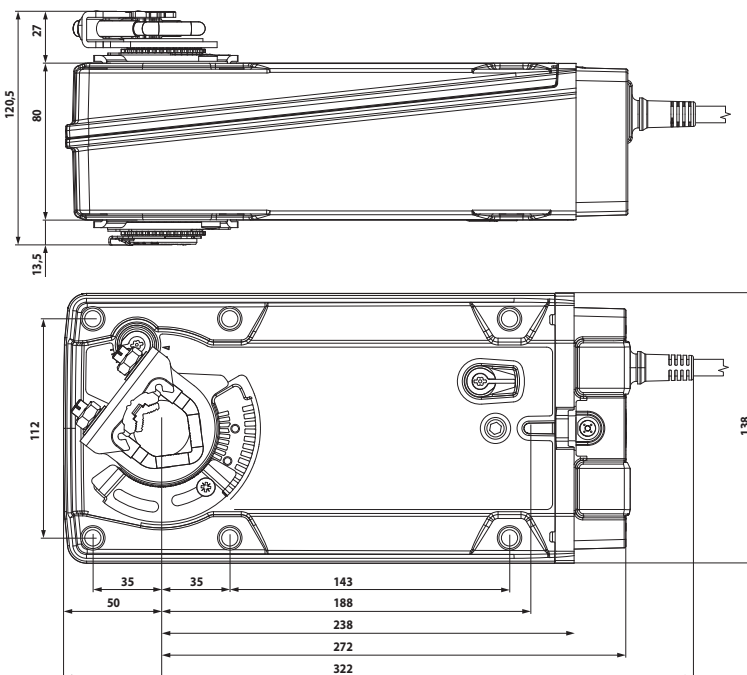
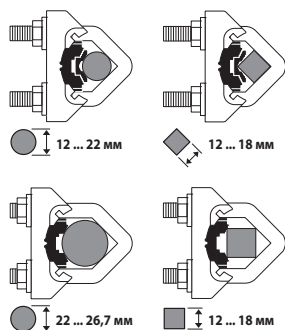
**Внимание!**

- Высокое напряжение!
- Возможно параллельное подключение других электроприводов с учетом мощностей

Габаритные размеры, мм

Вал заслонки	Длина	○ I	■ I	◇ I
	≥117	12 ... 26,7	>12	<25,2
	≥20	12 ... 26,7	>12	<25,2



Электропривод для управления воздушными заслонками, выполняющими охранную функцию в системах вентиляции и кондиционирования воздуха зданий



- Для управления воздушными заслонками площадью приблиз. до 6,0 м<sup>2</sup>
- Крутящий момент 30 Нм
- Номинальное напряжение 230 В ~
- Управление: открыто / закрыто
- 2 встроенных вспомогательных переключателя

Технические данные

<b>Электрические параметры</b>	Номинальное напряжение	230 В ~50/60 Гц	
	Диапазон номинального напряжения	90...264 В~	
	Расчетная мощность	21 ВА	
	Потребляемая мощность: во время вращения в состоянии покоя	9 Вт 4,5 Вт	
<b>Функциональные данные</b>	Вспомогательные переключатели	2 однополюсных с двойным переключением 1 мА...3(0,5) А, 250 В~ 1 фиксированный 10% / 1 настраиваемый 10...90%	
	Соединение:	Кабель:	
	питание	1 м, 2 x 0,75 мм <sup>2</sup>	
	вспомогательные переключатели	1 м, 6 x 0,75 мм <sup>2</sup>	
	Крутящий момент:	двигатель пружина	Мин. 30 Нм при номинальном напряжении Мин. 30 Нм
	Направление вращения		Выбирается установкой L/R
	Ручное управление		С помощью ручного ключа с блокировкой
	Угол поворота		Макс. 95°↔, (может быть ограничен с любой стороны с помощью встроенного механического упора)
	Время поворота:	двигатель пружина	≤75 с (0...30 Нм) ≤20 с при -20...+50 °C / max. 60 с при -30 °C
	Уровень шума:	двигатель пружина	≤55 дБ ≤71 дБ
<b>Безопасность</b>	Эксплуатационный ресурс	Мин. 60000 охранных положений	
	Индикация положения	Механическая	
	Класс защиты	II полностью изолирован	
	Степень защиты корпуса	IP54	
<b>Размеры / вес</b>	Температура окружающей среды	-30° ... +50 °C	
	Температура хранения	-40° ... +80 °C	
	Техническое обслуживание	Не требуется	
	Размеры	См. на след. стр.	
Вес		4,6 кг	

Замечания по безопасности




- Не разрешается применение электропривода в областях, выходящие за рамки, указанные в спецификации, особенно для применения на воздушных судах.
- Устройство может быть вскрыто только на заводе-изготовителе. Оно не содержит частей, которые могут быть переустановлены или отремонтированы эксплуатационными службами.
- Кабель не может быть отсоединен от устройства.
- При расчете крутящего момента необходимо учитывать данные изготовителя заслонки (площадь поперечного сечения, конструкцию, объект установки), а также условия воздушного потока.
- Устройство содержит электрические и электронные компоненты, в связи с чем недопустима утилизация вместе с бытовыми отходами. Необходимо соблюдать все действующие правила и инструкции, относящиеся к данной конкретной местности.



Особенности изделия

- Принцип действия** При перемещении привода в нормальное рабочее положение взводится возвратная пружина. При прекращении подачи питания энергия, запасенная в пружине, возвращает заслонку в охранное положение.
- Простая установка** Простая установка непосредственно на вал заслонки при помощи универсального захвата, снабжается фиксатором, предотвращающим вращение корпуса электропривода.
- Стабилизатор вала** Захват для вала заслонки, устанавливаемый на приводе с возвратной пружиной, комплектуется на заводе-изготовителе специальным стабилизатором вала для создания стабильной комбинации заслонки, вала заслонки и электропривода.

**Важно!**  
Стабилизатор должен быть установлен даже если универсальный захват установлен с обратной стороны привода и диаметр вала < 20 мм



Он включает в себя два пластиковых кольца, которые в зависимости от диаметра вала заслонки и способа установки привода, могут частично или полностью демонтироваться, либо оставаться внутри захвата.

**Установка на длинный вал :**

- Использование стабилизатора является необходимым при установке привода на длинный вал заслонки с диаметром вала 12...20 мм.
- Использование стабилизатора не является необходимым при установке привода на длинный вал заслонки с диаметром вала 21...26,7 мм. В этом случае стабилизатор может быть демонтирован.

**Установка на короткий вал:**

- При установке на короткий вал необходимость в применении стабилизатора отпадает – его можно демонтировать или просто оставить внутри захвата.

Для более подробного описания смотрите инструкцию по установке


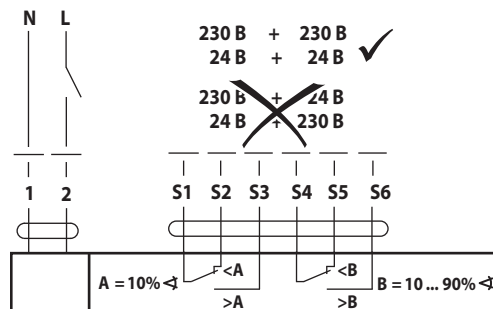
- Высокая функциональная надежность** Электропривод защищен от перегрузки, не требует конечных выключателей и останавливается автоматически при достижении конечных положений.
- Ручное управление** Ручное управление осуществляется при помощи ручного поворотного ключа. Привод можно заблокировать при помощи ключа в любой точке угла поворота. Блокировка снимается вручную или при подаче питания на привод.
- Настройка угла поворота** Угол поворота настраивается при помощи механических упоров.
- Гибкая система сигнализации** Привод снабжен одним фиксированным вспомогательным переключателем и одним настраиваемым в диапазоне 10...90% угла поворота.

Электрическое подключение

Схема электрических соединений

**Внимание!**

- Высокое напряжение!
- Возможно параллельное подключение других электроприводов с учетом мощностей

- Цвет кабеля:**
- 1 = голубой
  - 2 = коричневый
  - S1 = фиолетовый
  - S2 = красный
  - S3 = белый
  - S4 = оранжевый
  - S5 = розовый
  - S6 = серый

Габаритные размеры, мм

Вал заслонки	Длина	Ø	□	◇
	≥117	12 ... 26,7	>12	<25,2
	≥20	12 ... 26,7	>12	<25,2

Электропривод для управления воздушными заслонками, выполняющими охранную функцию в системах вентиляции и кондиционирования воздуха зданий



- Для управления воздушными заслонками площадью приблиз. до 6,0 м<sup>2</sup>
- Крутящий момент 30 Нм
- Номинальное напряжение 24 В ~/=
- Управление: открыто / закрыто

Технические данные

<b>Электрические параметры</b>	Номинальное напряжение	24 В ~ 50/60 Гц; 24 В=
	Диапазон номинального напряжения	19,2...28,8 В ~ / 21,6 ...28,8 В=
	Расчетная мощность	16 ВА
	Потребляемая мощность: во время вращения в состоянии покоя	9,5 Вт 4,5 Вт
<b>Функциональные данные</b>	Соединение: питание	Кабель: 1 м, 2 x 0,75 мм <sup>2</sup>
	Крутящий момент: двигатель пружина	Мин. 30 Нм при номинальном напряжении Мин. 30 Нм
	Направление вращения	Выбирается установкой L/R
	Ручное управление	С помощью ручного ключа с блокировкой
	Угол поворота	Макс. 95°↔, (может быть ограничен с любой стороны с помощью встроенного механического упора)
	Время поворота: двигатель пружина	≤75 с (0...30 Нм) ≤20 с при -20...+50°C / max. 60 с при -30 °C
	Уровень шума: двигатель пружина	≤55 дБ ≤71 дБ
	Эксплуатационный ресурс	Мин. 60000 охранных положений
	Индикация положения	Механическая
	<b>Безопасность</b>	Класс защиты
Степень защиты корпуса		IP54
Температура окружающей среды		-30° ... +50 °C
Температура хранения		-40° ... +80 °C
<b>Размеры / вес</b>	Техническое обслуживание	Не требуется
	Размеры	См. на след. стр.
	Вес	4,3 кг

Замечания по безопасности




- Не разрешается применение электропривода в областях, выходящие за рамки, указанные в спецификации, особенно для применения на воздушных судах.
- Устройство может быть вскрыто только на заводе-изготовителе. Оно не содержит частей, которые могут быть переустановлены или отремонтированы эксплуатационными службами.
- Кабель не может быть отсоединен от устройства.
- При расчете крутящего момента необходимо учитывать данные изготовителя заслонки (площадь поперечного сечения, конструкцию, объект установки), а также условия воздушного потока.
- Устройство содержит электрические и электронные компоненты, в связи с чем недопустима утилизация вместе с бытовыми отходами. Необходимо соблюдать все действующие правила и инструкции, относящиеся к данной конкретной местности.

Особенности изделия

- Принцип действия** При перемещении привода в нормальное рабочее положение взводится возвратная пружина. При прекращении подачи питания энергия, запасенная в пружине, возвращает заслонку в охранное положение.
- Простая установка** Простая установка непосредственно на вал заслонки при помощи универсального захвата, снабжается фиксатором, предотвращающим вращение корпуса электропривода.
- Стабилизатор вала** Захват для вала заслонки, устанавливаемый на приводе с возвратной пружиной, комплектуется на заводе-изготовителе специальным стабилизатором вала для создания стабильной комбинации заслонки, вала заслонки и электропривода.  
Он включает в себя два пластиковых кольца, которые в зависимости от диаметра вала заслонки и способа установки привода, могут частично или полностью демонтироваться, либо оставаться внутри захвата.  
**Установка на длинный вал :**
  - Использование стабилизатора является необходимым при установке привода на длинный вал заслонки с диаметром вала 12...20 мм.
  - Использование стабилизатора не является необходимым при установке привода на длинный вал заслонки с диаметром вала 21...26,7 мм. В этом случае стабилизатор может быть демонтирован.**Установка на короткий вал:**
  - При установке на короткий вал необходимость в применении стабилизатора отпадает – его можно демонтировать или просто оставить внутри захвата.
 Для более подробного описания смотрите инструкцию по установке
- Высокая функциональная надежность** Электропривод защищен от перегрузки, не требует конечных выключателей и останавливается автоматически при достижении конечных положений.
- Ручное управление** Ручное управление осуществляется при помощи ручного поворотного ключа. Привод можно заблокировать при помощи ключа в любой точке угла поворота. Блокировка снимается вручную или при подаче питания на привод.
- Настройка угла поворота** Угол поворота настраивается при помощи механических упоров.

**Важно!**  
Стабилизатор должен быть установлен даже если универсальный захват установлен с обратной стороны привода и диаметр вала < 20 мм


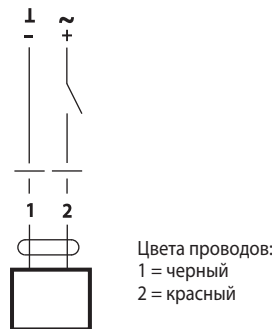


Электрическое подключение

Схема электрических соединений

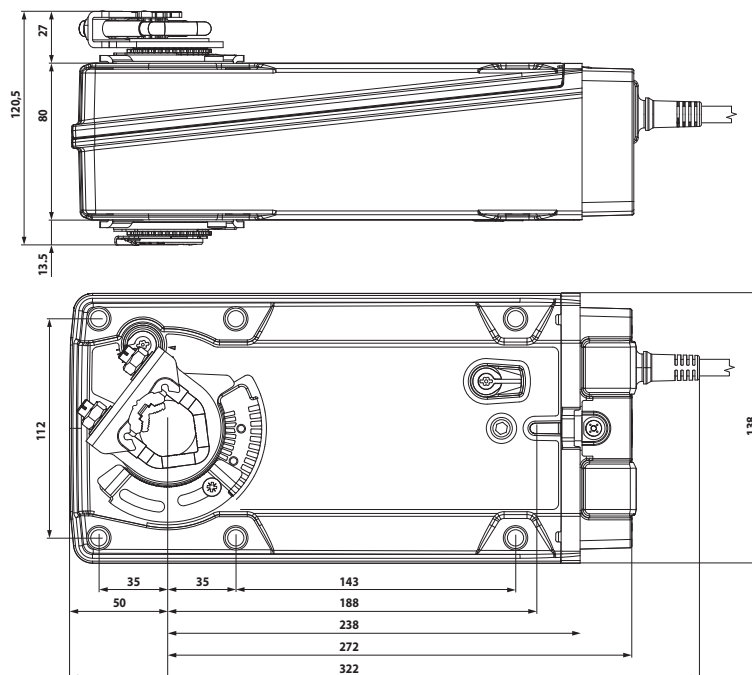
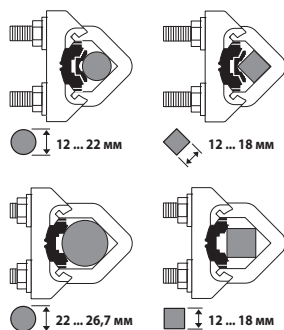
**Внимание!**

- Соединять через изолированный трансформатор!
- Возможно параллельное подключение других электроприводов с учетом мощностей

Габаритные размеры, мм

Вал заслонки	Длина	⊙	⊠	◇
	≥117	12 ... 26,7	>12	<25,2
	≥20	12 ... 26,7	>12	<25,2



Электропривод для управления воздушными заслонками, выполняющими охранные функции в системах вентиляции и кондиционирования воздуха зданий



- Для управления воздушными заслонками площадью приблиз. до 6,0 м<sup>2</sup>
- Крутящий момент 30 Нм
- Номинальное напряжение 24 В ~/=
- Управление: открыто / закрыто
- 2 встроенных вспомогательных переключателя

Технические данные

<b>Электрические параметры</b>	Номинальное напряжение	24 В ~ 50/60 Гц; 24 В=
	Диапазон номинального напряжения	19,2...28,8 В ~ / 21,6 ...28,8 В=
	Расчетная мощность	16 ВА
	Потребляемая мощность: во время вращения в состоянии покоя	9,5 Вт 4,5 Вт
<b>Функциональные данные</b>	Вспомогательные переключатели	2 однополюсных с двойным переключением 1 мА...3(0,5) А, 250 В~ 1 фиксированный 10% / 1 настраиваемый 10...90%
	Соединение:	Кабель:
	питание	1 м, 2 x 0,75 мм <sup>2</sup>
	вспомогательные переключатели	1 м, 6 x 0,75 мм <sup>2</sup>
	Крутящий момент:	двигатель Мин. 30 Нм при номинальном напряжении пружина Мин. 30 Нм
	Направление вращения	Выбирается установкой L/R
	Ручное управление	С помощью ручного ключа с блокировкой
	Угол поворота	Макс. 95°<math>\leftarrow</math>, (может быть ограничен с любой стороны с помощью встроенного механического упора)
	Время поворота:	двигатель ≤75 с (0...30 Нм) пружина ≤20 с при -20...+50 °C / max. 60 с при -30 °C
	Уровень шума:	двигатель ≤55 дБ пружина ≤71 дБ
	Эксплуатационный ресурс	Мин. 60000 охранных положений
	<b>Безопасность</b>	Индикация положения
Класс защиты		III (для низких напряжений)
Степень защиты корпуса		IP54
Температура окружающей среды		-30° ... +50 °C
<b>Размеры / вес</b>	Температура хранения	-40° ... +80 °C
	Техническое обслуживание	Не требуется
	Размеры	См. на след. стр.
	Вес	4,4 кг

Замечания по безопасности



- Не разрешается применение электропривода в областях, выходящие за рамки, указанные в спецификации, особенно для применения на воздушных судах.
- Устройство может быть вскрыто только на заводе-изготовителе. Оно не содержит частей, которые могут быть переустановлены или отремонтированы эксплуатационными службами.
- Кабель не может быть отсоединен от устройства.
- При расчете крутящего момента необходимо учитывать данные изготовителя заслонки (площадь поперечного сечения, конструкцию, объект установки), а также условия воздушного потока.
- Устройство содержит электрические и электронные компоненты, в связи с чем недопустима утилизация вместе с бытовыми отходами. Необходимо соблюдать все действующие правила и инструкции, относящиеся к данной конкретной местности.

**Особенности изделия**

**Принцип действия**

При перемещении привода в нормальное рабочее положение взводится возвратная пружина. При прекращении подачи питания энергия, запасенная в пружине, возвращает заслонку в охранное положение.

**Простая установка**

Простая установка непосредственно на вал заслонки при помощи универсального захвата, снабжается фиксатором, предотвращающим вращение корпуса электропривода.

**Стабилизатор вала**

Захват для вала заслонки, устанавливаемый на приводе с возвратной пружиной, комплектуется на заводе-изготовителе специальным стабилизатором вала для создания стабильной комбинации заслонки, вала заслонки и электропривода.

**Важно!**

Стабилизатор должен быть установлен даже если универсальный захват установлен с обратной стороны привода и диаметр вала < 20 мм



Он включает в себя два пластиковых кольца, которые в зависимости от диаметра вала заслонки и способа установки привода, могут частично или полностью демонтироваться, либо оставаться внутри захвата.

**Установка на длинный вал :**

- Использование стабилизатора является необходимым при установке привода на длинный вал заслонки с диаметром вала 12...20 мм.
- Использование стабилизатора не является необходимым при установке привода на длинный вал заслонки с диаметром вала 21...26,7 мм. В этом случае стабилизатор может быть демонтирован.

**Установка на короткий вал:**

- При установке на короткий вал необходимость в применении стабилизатора отпадает – его можно демонтировать или просто оставить внутри захвата.

Для более подробного описания смотрите инструкцию по установке

**Высокая функциональная надежность**

Электропривод защищен от перегрузки, не требует конечных выключателей и останавливается автоматически при достижении конечных положений.

**Ручное управление**

Ручное управление осуществляется при помощи ручного поворотного ключа. Привод можно заблокировать при помощи ключа в любой точке угла поворота. Блокировка снимается вручную или при подаче питания на привод.

**Настройка угла поворота**

Угол поворота настраивается при помощи механических упоров.

**Гибкая система сигнализации**

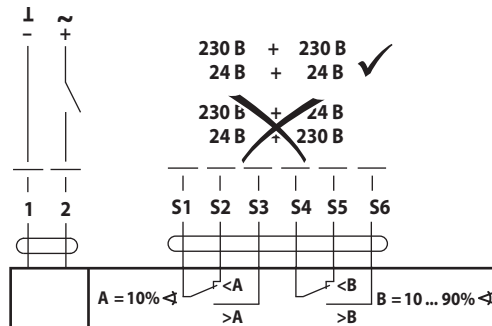
Привод снабжен одним фиксированным вспомогательным переключателем и одним настраиваемым в диапазоне 10...90% угла поворота

**Электрическое подключение**

**Схема электрических соединений**

**Внимание!**

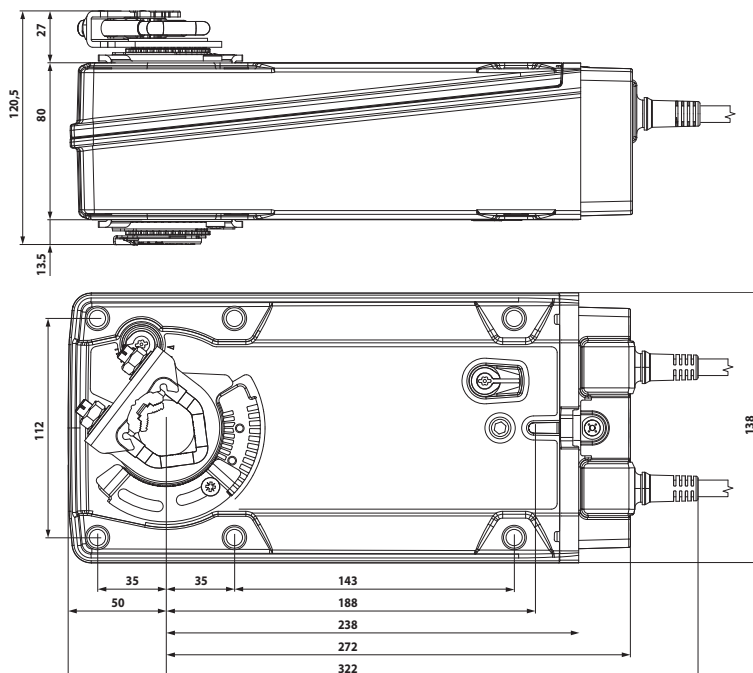
- Соединять через изолированный трансформатор!
- Возможно параллельное подключение других электроприводов с учетом мощностей



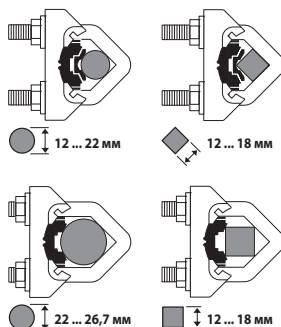
**Цвет кабеля:**

- 1 = голубой
- 2 = коричневый
- S1 = фиолетовый
- S2 = красный
- S3 = белый
- S4 = оранжевый
- S5 = розовый
- S6 = серый

**Габаритные размеры, мм**



Вал заслонки	Длина	⊙ I	⊠ I	⬠ I
	≥117	12 ... 26,7	>12	<25,2
	≥20	12 ... 26,7	>12	<25,2




Электропривод для управления воздушными заслонками, выполняющими охранную функцию в системах вентиляции и кондиционирования воздуха зданий



- Для управления воздушными заслонками площадью approx. до 6,0 м<sup>2</sup>
- Крутящий момент 30 Нм
- Номинальное напряжение 24 В ~/=
- Управление: плавное 0...10 В=
- Обратная связь 2...10 В=

Технические данные

<b>Электрические параметры</b>	Номинальное напряжение	24 В ~ 50/60 Гц; 24 В=
	Диапазон номинального напряжения	19,2...28,8 В ~ / 21,6 ...28,8 В=
	Расчетная мощность	12 ВА
	Потребляемая мощность: во время вращения в состоянии покоя	7 Вт 4,5 Вт
<b>Функциональные данные</b>	Соединение: питание	Кабель: 1 м, 4 x 0,75 мм <sup>2</sup>
	Крутящий момент: двигатель пружина	Мин. 30 Нм при номинальном напряжении Мин. 30 Нм
	Управление: управляющий сигнал Y рабочий диапазон	0...10 В=, типовое входное сопротивление 100 кОм 2...10 В=
	Сигнал обратной связи (измеряемое напряжение U)	2...10 В=, макс. 0,5 А
	Точность позиционирования	±5%
	Направление вращения: двигатель пружина	Меняется переключателем  Выбирается установкой L/R
	Ручное управление	С помощью ручного ключа с блокировкой
	Угол поворота	Макс. 95° <img alt="angle icon" data-bbox="795 515 815 530"/>, (может быть ограничен с любой стороны с помощью встроенного механического упора)
	Время поворота: двигатель пружина	≤150 с (0...30 Нм) ≤20 с при -20...+50 °C / max. 60 с при -30 °C
	Уровень шума: двигатель пружина	≤ 45 дБ при работе 150 с ≤ 71 дБ
	Эксплуатационный ресурс	Мин. 60000 охранных положений
	<b>Безопасность</b>	Индикация положения
Класс защиты		III (для низких напряжений)
Степень защиты корпуса		IP54
Температура окружающей среды		-30° ... +50 °C
<b>Размеры / вес</b>	Температура хранения	-40° ... +80 °C
	Техническое обслуживание	Не требуется
	Размеры	См. на след. стр.
	Вес	4,3 кг

Замечания по безопасности



- Не разрешается применение электропривода в областях, выходящие за рамки, указанные в спецификации, особенно для применения на воздушных судах.
- Устройство может быть вскрыто только на заводе-изготовителе. Оно не содержит частей, которые могут быть переустановлены или отремонтированы эксплуатационными службами.
- Кабель не может быть отсоединен от устройства.
- При расчете крутящего момента необходимо учитывать данные изготовителя заслонки (площадь поперечного сечения, конструкцию, объект установки), а также условия воздушного потока.
- Устройство содержит электрические и электронные компоненты, в связи с чем недопустима утилизация вместе с бытовыми отходами. Необходимо соблюдать все действующие правила и инструкции, относящиеся к данной конкретной местности.



**Особенности изделия**

**Принцип действия**

Привод управляется стандартным сигналом 0...10 В=. При перемещении привода в нормальное рабочее положение взводится возвратная пружина. При прекращении подачи питания энергия, запасенная в пружине, возвращает заслонку в охранное положение.

**Простая установка**

Простая установка непосредственно на вал заслонки при помощи универсального захвата, снабжается фиксатором, предотвращающим вращение корпуса электропривода.

**Стабилизатор вала**

Захват для вала заслонки, устанавливаемый на приводе с возвратной пружиной, комплектуется на заводе-изготовителе специальным стабилизатором вала для создания стабильной комбинации заслонки, вала заслонки и электропривода.

**Важно!**

Стабилизатор должен быть установлен даже если универсальный захват установлен с обратной стороны привода и диаметр вала < 20 мм



Он включает в себя два пластиковых кольца, которые в зависимости от диаметра вала заслонки и способа установки привода, могут частично или полностью демонтироваться, либо оставаться внутри захвата.

**Установка на длинный вал :**

- Использование стабилизатора является необходимым при установке привода на длинный вал заслонки с диаметром вала 12...20 мм.
- Использование стабилизатора не является необходимым при установке привода на длинный вал заслонки с диаметром вала 21...26,7 мм. В этом случае стабилизатор может быть демонтирован.

**Установка на короткий вал:**

- При установке на короткий вал необходимость в применении стабилизатора отпадает – его можно демонтировать или просто оставить внутри захвата.

Для более подробного описания смотрите инструкцию по установке

**Высокая функциональная надежность**

Электропривод защищен от перегрузки, не требует конечных выключателей и останавливается автоматически при достижении конечных положений.

**Ручное управление**

Ручное управление осуществляется при помощи ручного поворотного ключа. Привод можно заблокировать при помощи ключа в любой точке угла поворота. Блокировка снимается вручную или при подаче питания на привод.

**Настройка угла поворота**

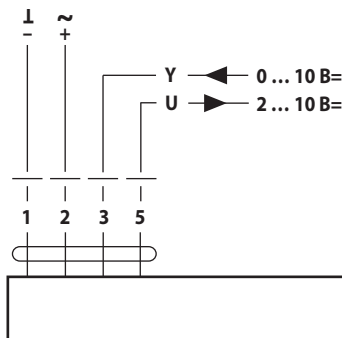
Угол поворота настраивается при помощи механических упоров.

**Электрическое подключение**

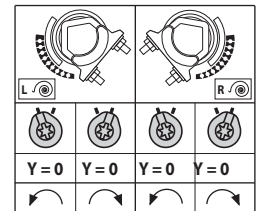
**Схема электрических соединений**

**Внимание!**

- Соединять через изолированный трансформатор!
- Возможно параллельное подключение других электроприводов с учетом мощностей

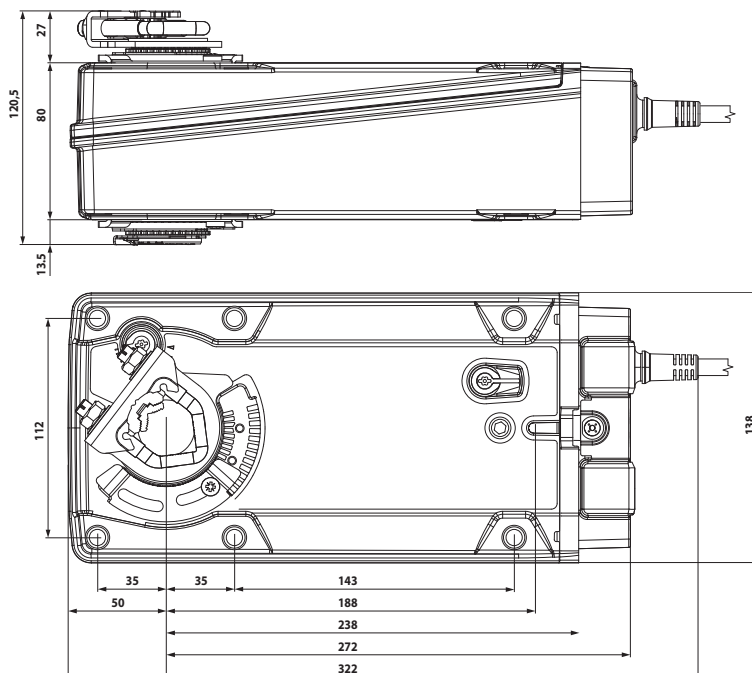


**Направление вращения**

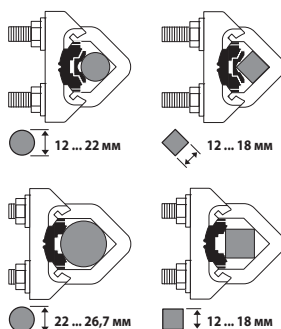


**Цвет кабеля:**  
 1 = черный  
 2 = красный  
 3 = белый  
 5 = оранжевый

**Габаритные размеры, мм**



Вал заслонки	Длина	⊙	⊠	⬠
	≥117	12 ... 26,7	>12	<25,2
	≥20	12 ... 26,7	>12	<25,2



Электропривод для управления воздушными заслонками, выполняющими охранную функцию в системах вентиляции и кондиционирования воздуха зданий



- Для управления воздушными заслонками площадью approx. до 6,0 м<sup>2</sup>
- Крутящий момент 30 Нм
- Номинальное напряжение 24 В ~/=
- Управление: плавное 0...10 В=
- Обратная связь 2...10 В=
- 2 встроенных вспомогательных переключателя

Технические данные

<b>Электрические параметры</b>	Номинальное напряжение	24 В ~ 50/60 Гц; 24 В=
	Диапазон номинального напряжения	19,2...28,8 В ~ / 21,6 ...28,8 В=
	Расчетная мощность	12 ВА
	Потребляемая мощность: во время вращения в состоянии покоя	7 Вт / 4,5 Вт
	Вспомогательные переключатели	2 однополюсных с двойным переключением 1 мА...3(0,5) А, 250 В~ 1 фиксированный 10% / 1 настраиваемый 10...90%
	Соединение:	Кабель:
	питание	1 м, 2 x 0,75 мм <sup>2</sup>
	вспомогательные переключатели	1 м, 6 x 0,75 мм <sup>2</sup>
<b>Функциональные данные</b>	Крутящий момент:	двигатель Мин. 30 Нм при номинальном напряжении пружина Мин. 30 Нм
	Управление:	управляющий сигнал Y 0...10 В=, типовое входное сопротивление 100 кОм рабочий диапазон 2...10 В=
	Сигнал обратной связи (измеряемое напряжение U)	2...10 В=, макс. 0,5 мА
	Точность позиционирования	± 5%
	Направление вращения:	двигатель Меняется переключателем пружина Выбирается установкой L/R
	Ручное управление	С помощью ручного ключа с блокировкой
	Угол поворота	Макс. 95° (может быть ограничен с любой стороны с помощью встроенного механического упора)
	Время поворота:	двигатель 150 с (0...30 Нм) пружина ≤20 с при -20...+50 °C / max. 60 с при -30 °C
	Уровень шума:	двигатель ≤45 дБ пружина ≤71 дБ
	Эксплуатационный ресурс	Мин. 60000 охранных положений
<b>Безопасность</b>	Индикация положения	Механическая
	Класс защиты	III (для низких напряжений)
	Степень защиты корпуса	IP54
	Температура окружающей среды	-30° ... +50 °C
	Температура хранения	-40° ... +80 °C
	Техническое обслуживание	Не требуется
<b>Размеры / вес</b>	Размеры	См. на след. стр.
	Вес	4,4 кг

Замечания по безопасности



- Не разрешается применение электропривода в областях, выходящие за рамки, указанные в спецификации, особенно для применения на воздушных судах.
- Устройство может быть вскрыто только на заводе-изготовителе. Оно не содержит частей, которые могут быть переустановлены или отремонтированы эксплуатационными службами.
- Кабель не может быть отсоединен от устройства.
- При расчете крутящего момента необходимо учитывать данные изготовителя заслонки (площадь поперечного сечения, конструкцию, объект установки), а также условия воздушного потока.
- Устройство содержит электрические и электронные компоненты, в связи с чем недопустима утилизация вместе с бытовыми отходами. Необходимо соблюдать все действующие правила и инструкции, относящиеся к данной конкретной местности.



**Особенности изделия**

- Принцип действия** Привод управляется стандартным сигналом 0...10 В=. При перемещении привода в нормальное рабочее положение взводится возвратная пружина. При прекращении подачи питания энергия, запасенная в пружине, возвращает заслонку в охранное положение.
- Простая установка** Простая установка непосредственно на вал заслонки при помощи универсального захвата, снабжается фиксатором, предотвращающим вращение корпуса электропривода.
- Стабилизатор вала** Захват для вала заслонки, устанавливаемый на приводе с возвратной пружиной, комплектуется на заводе-изготовителе специальным стабилизатором вала для создания стабильной комбинации заслонки, вала заслонки и электропривода.  
Он включает в себя два пластиковых кольца, которые в зависимости от диаметра вала заслонки и способа установки привода, могут частично или полностью демонтироваться, либо оставаться внутри захвата.  
**Установка на длинный вал :**
  - Использование стабилизатора является необходимым при установке привода на длинный вал заслонки с диаметром вала 12...20 мм.
  - Использование стабилизатора не является необходимым при установке привода на длинный вал заслонки с диаметром вала 21...26,7 мм. В этом случае стабилизатор может быть демонтирован.**Установка на короткий вал:**
  - При установке на короткий вал необходимость в применении стабилизатора отпадает – его можно демонтировать или просто оставить внутри захвата.
- Высокая функциональная надежность** Электропривод защищен от перегрузки, не требует конечных выключателей и останавливается автоматически при достижении конечных положений.
- Ручное управление** Ручное управление осуществляется при помощи ручного поворотного ключа. Привод можно заблокировать при помощи ключа в любой точке угла поворота. Блокировка снимается вручную или при подаче питания на привод.
- Настройка угла поворота** Угол поворота настраивается при помощи механических упоров.
- Гибкая система сигнализации** Привод снабжен одним фиксированным вспомогательным переключателем и одним настраиваемым в диапазоне 10...90% угла поворота

**Важно!**

Стабилизатор должен быть установлен даже если универсальный захват установлен с обратной стороны привода и диаметр вала < 20 мм

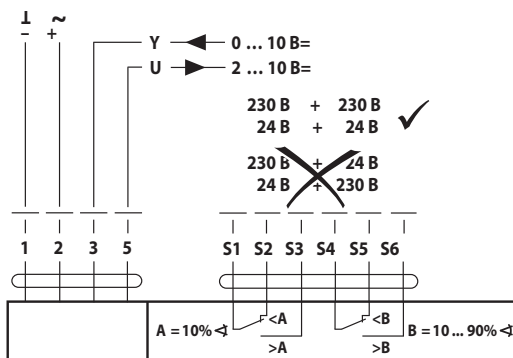


**Электрическое подключение**

**Схема электрических соединений**

**Внимание!**

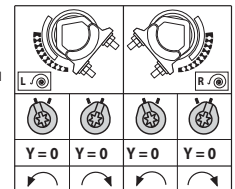
- Соединять через изолированный трансформатор!
- Возможно параллельное подключение других электроприводов с учетом мощностей



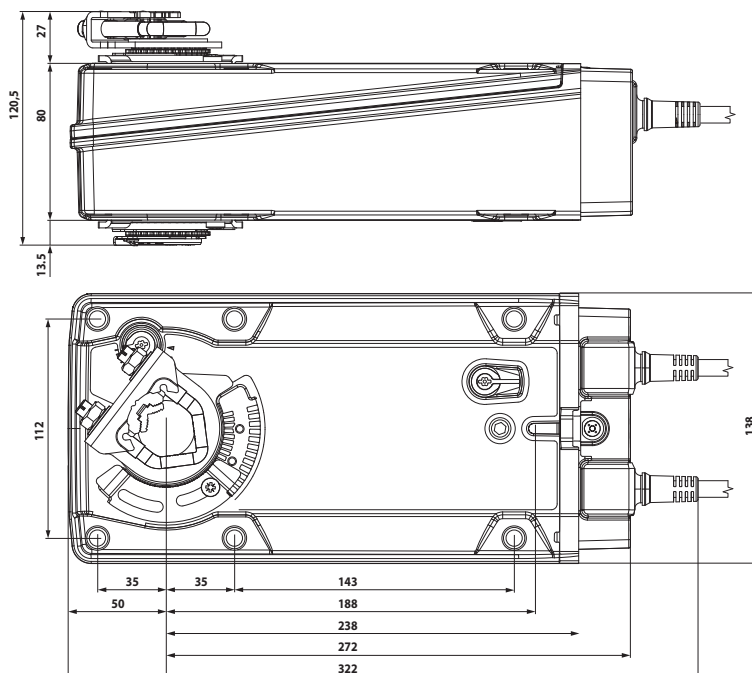
**Направление вращения**

**Цвет кабеля:**

- 1 = голубой
- 2 = коричневый
- S1 = фиолетовый
- S2 = красный
- S3 = белый
- S4 = оранжевый
- S5 = розовый
- S6 = серый



**Габаритные размеры, мм**



Вал заслонки	Длина	○ I	□ I	◇ I
	≥117	12 ... 26,7	>12	<25,2
	≥20	12 ... 26,7	>12	<25,2

