

Конечные выключатели серии L XK3-20S



Назначение

Концевые выключатели серии L XK3-20S, предназначены для коммутации электрических цепей управления переменного и постоянного тока под воздействием управляющих упоров в определенных точках пути контролируемого объекта.

- подвижные узлы конвейеров,
- автоматические гаражные ворота,
- сборочное производство,
- управление эскалаторами,
- погрузка и транспорт.

Конструкция

Концевые выключатели при переходе за верхний или нижний предел установленного предельного значения замыкают электрические цепи или выдают определенный сигнал. Концевой выключатель по своей сути является ключом в электрических цепях индикации, управления, сигнализации и т.п. Концевые выключатели выпускаются в корпусах из высокопрочного армированного самогорящего пластика и из различных металлов. Приводы также изготавливают из пластика, металла или комбинированные.

Максимальный ток - 10А;

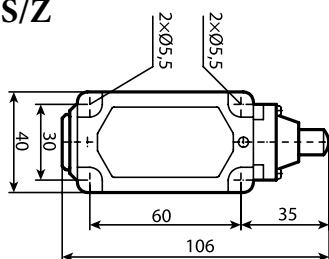
Номинальное напряжение - 220В;

Степень защиты, IP - 67;

Диапазон рабочих температур, °С - от -20 до +40

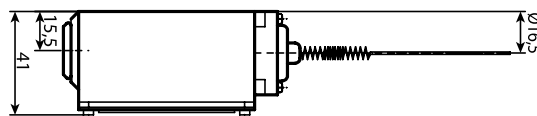
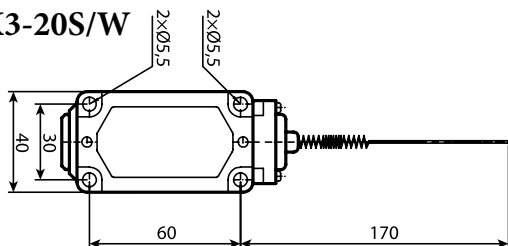
Габаритные размеры

L XK3-20S/Z



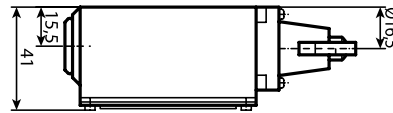
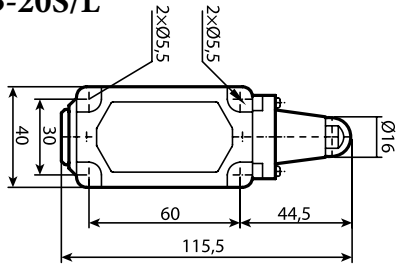
металлический кнопочный плунжер

L XK3-20S/W



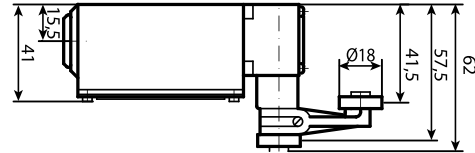
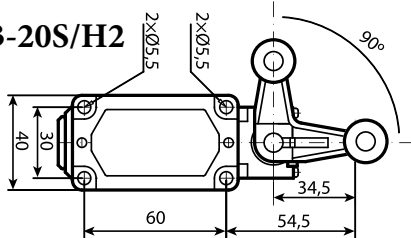
кошачий ус

LXK3-20S/L



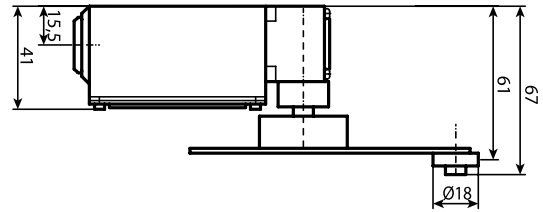
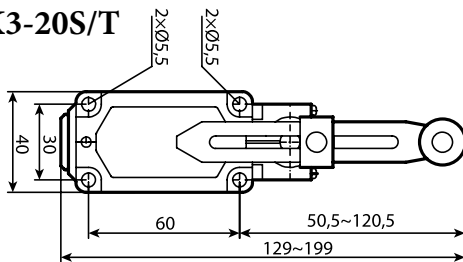
металлический роликовый плунжер

LXK3-20S/H2



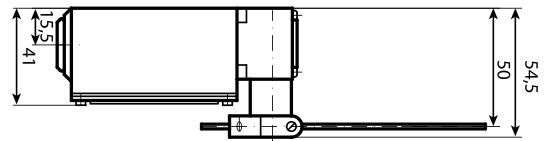
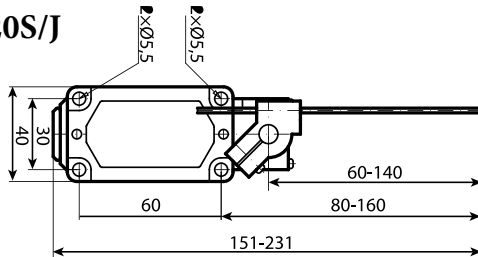
вилочный роликовый рычаг

LXK3-20S/T



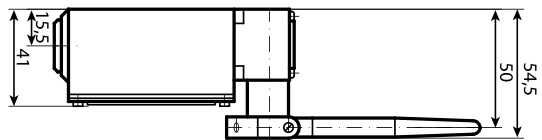
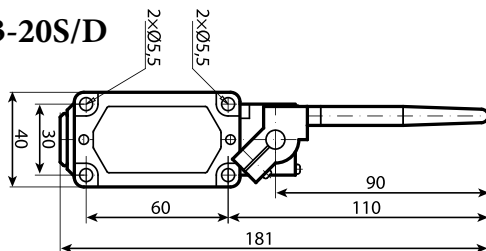
роликовый рычаг регулируемой длины

LXK3-20S/J



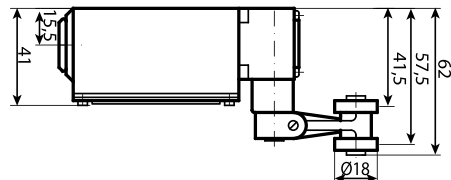
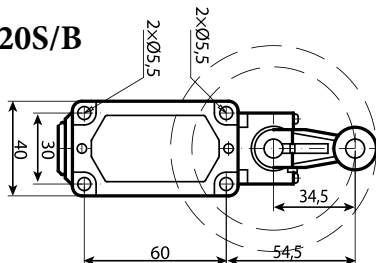
жесткий стержень регулируемой длины

LXK3-20S/D



пружинный рычаг с пластиковым наконечником

LXK3-20S/B



одинарный роликовый рычаг

Производитель

TOSUN ELECTRIC CO., PRC

Импортер

ООО «СПЕЦТОРГ» г. Москва, Россия