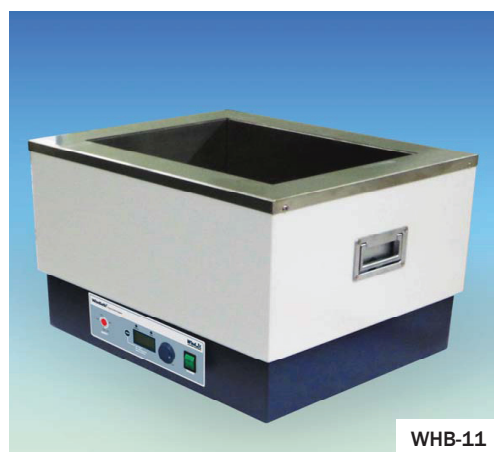


Модель	WB-6	WB-11	WB-22	WNB-6	WNB-11	WNB-22
Внутренние размеры Д x Ш x В, мм	300	302	500	270	300	400
	155	240	295	180	250	300
	155	150	150	155	150	180
Внешние размеры Д x Ш x В, мм	325	325	535	425	425	425
	180	265	330	305	375	375
	260	260	260	340	340	340
Мощность, Вт	800	1000	2000	1000	1500	2000
Объем, л	6	11	22	6	11	22
Наполнитель	Вода			Масло		
Температура нагрева, °С	Комнатная +5 ... 100			Комнатная +5 ... 250		
Точность установки температуры, °С	± 0,1			± 1.5		
Неравномерность, °С	± 1.0			± 3.0		
Внешнее покрытие	Сталь, покрытая порошковой краской					
Рабочая камера	Нержавеющая сталь					
Термоизоляция	Вспененный полимер			Керамическое волокно		
Контроллер	Цифровой контроллер (Digital Fuzzy Controller)					
Дисплей	Цифровой LCD дисплей с подсветкой					
Таймер	99 часов 59 минут с режимами «Оставшееся время работы» и «Прошедшее время работы»					
Защитные функции	Защита от перегрева и перепадов напряжения, оповещение о неисправности датчика.					
Крышка	Плоская крышка из нержавеющей стали					
Электропитание	220 В, 50/60 Гц					



WB-11



WNB-11

Предназначены для нагрева, выпаривания, экстракции, и других операций термической обработки проб.

### Достоинства моделей:

- Идеальны для биологических, клинических, медицинских, экологических, топливных, фармацевтических лабораторий.
- Цифровой контроллер позволяет достигнуть максимальной температурной точности.
- Удобная система управления (Jog-Shuttle Switch) и цифровой LCD дисплей с подсветкой.
- Бани выполнены из нержавеющей стали для наибольшей эффективности и длительности высокотемпературного использования.
- Крышка из нержавеющей стали предотвращает выпаривание и сохраняет постоянную температуру.
- Защита от перегрева и перепадов напряжения, оповещение о неисправности датчика.
- Цифровой таймер (99ч 59м) с режимами «Оставшееся время работы» и «Прошедшее время работы».
- Функция сохранения установок температуры и таймера.
- Функция звуковой сигнализации ошибок и окончания работы.
- Режим блокировки переключателя для безопасности процесса.
- Гарантия производителя — 1 год.

Крышка BFC122 шестиместная для  
моделей WB22/WNB22 (поставляется  
отдельно)  
Диаметр гнезда 106 мм, 85 мм, 64 мм, 44 мм



Штатив для пробирок (поставляется отдельно)  
- для моделей WB-6/WNB-6  
VTH106, ячейки 17 мм / VTH206, ячейки 32 мм  
- для моделей WB-11/WNB-11  
VTH111, ячейки 17 мм / VTH211, ячейки 32 мм  
- для моделей WB-22/WNB-22  
VTH122, ячейки 17 мм / VTH222, ячейки 32 мм

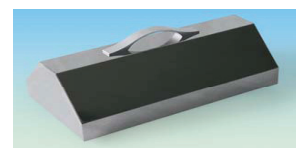


Крышка BFC106  
двухместная для  
моделей WB6/WNB6  
(поставляется  
отдельно)



Крышка BFC111  
четырёхместная  
для моделей WB11/  
WNB11 (поставляется  
отдельно)

### Комплектующие и аксессуары



Крышка куполообразная  
из нержавеющей стали  
(поставляется отдельно)