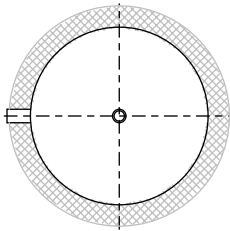


400-10000 л
Объемы

3 bar
95°C

Рабочее давление бака



ВТА-4-ЭКОНОМ

Н, h1-h3 Патрубки подающих и обратных магистралей подогревающих контуров
 h5 Патрубок технологический
 h6-h7 Патрубки датчиков температуры

V _{бака} , л	Габариты, мм				Присоединительные размеры, мм					
	Н	ØD1	ØD	Ød	h1	h2	h3	h5	h6	h7
400	1700	800	600	450	256	390	1373	100	520	1263
	1½"				1½"			½"		
500	1995	800	600	450	256	390	1623	100	520	1513
	1½"				1½"			½"		
750	2010	950	750	600	287	421	1654	115	551	1544
	1½"				1½"			½"		
1000	2060	1050	850	700	315	449	1682	140	579	1572
	1½"				1½"			½"		
1500	2150	1200	1000	850	360	494	1727	165	624	1617
	1½"				1½"			½"		
2000	2250	1400	1200	1000	411	545	1778	200	675	1668
	1½"				1½"			½"		
3000	2340	1600	1400	1150	457	591	1824	220	721	1714
	2"				2"			½"		
4000	2400	1800	1600	1300	482	616	1849	240	746	1739
	2"				2"			½"		
5000	2900	1800	1600	1300	482	616	2349	240	746	2239
	2"				2"			½"		

Возможно производство с рабочим давлением бака 6, 8, 10 бар
 Габаритные размеры баков ВТА-4-ЭКОНОМ объемом 6300, 8000 и 10000 литров по запросу