



*Technical solutions*

**ТЕХНИЧЕСКИЕ  
ТРЕБОВАНИЯ  
К МАКЕТАМ**

*для изготовления  
металлических наклеек*



# 1

Макеты формируются в любой удобной для вас программе векторной графике. Форматы для сохранения изображений и текстов:

ai,



eps,



crd,



pdf.



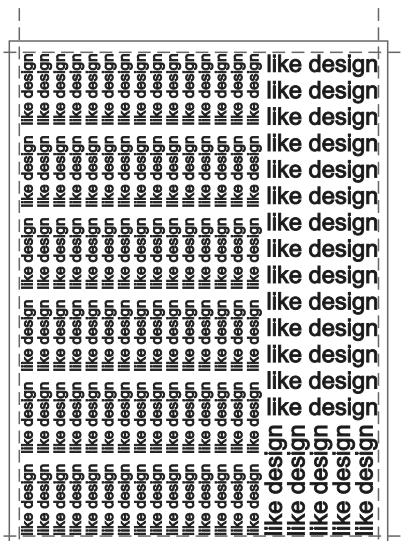
# 2

Макеты будущих наклеек раскладываются на листе А4 с соблюдением отступов от краев по 10 мм с каждой стороны листа, так же оставьте расстояния между рядами для удобной нарезки, желательно не менее 3х мм.

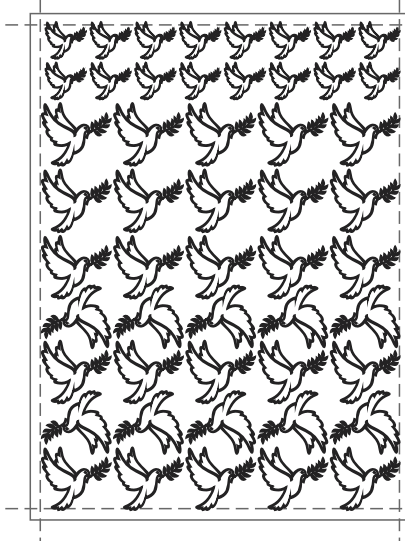
### Варианты раскладок макетов на листе



a) Одинаковый размер с рядами



b) Несколько размеров с рядам



c) Разные размеры в рядами с разворотом наклеек на 180.



d) Разные макеты, без соблюдения рядов, произвольное заполнение

# 3

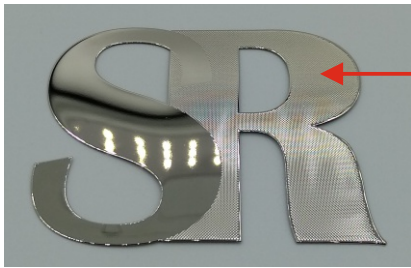
## Работа с изображением:

Самое важно, это правильно назначить цвета в режиме СМУК, для этого есть три варианта.

**3.1)** Черный цвет C100 M100 Y100 K100 в результате получается зеркальный металл

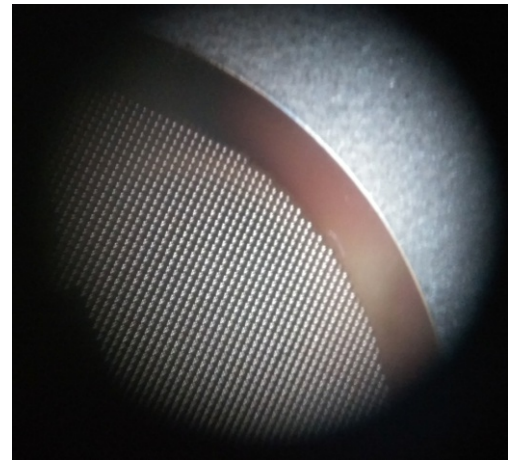
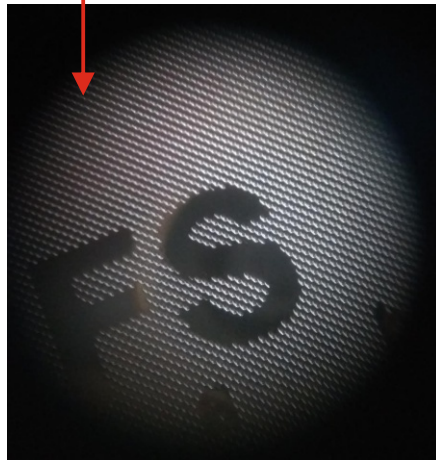
**3.2)** Серый цвет C0 M0 Y0 K70 в результате получается матовый металл.

**3.3)** Белый цвет C0 M0 Y0 K0 в результате металл отсутствует



*При использовании серого цвета всегда нужно применять тонкий абрис или контур черного цвета. Матовый металл - это всего лишь точки, их нужно помещать в каркас. В случае отсутствия контура матовый слой из точек рвется, для понимания: так же рвется перфорированная бумага.*

Матовый эффект на металле, выполнен в виде точек, по этой причине серый цвет всегда окружен каркасом, в виде контура или абриса.

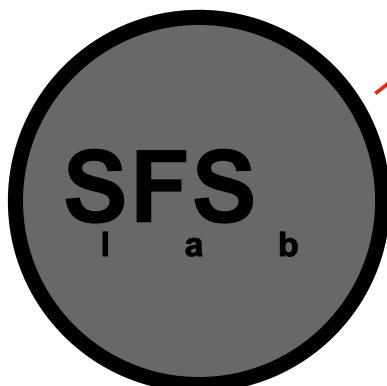


## Макет с матовым эффектом

Делаем черный круг 100.100.100.100

Далее серый круг 0.0.0.70

Черные буквы 100.100.100.100



В результате контур и буквы блестящие зеркальные, а середина матовая.

# 4

## Работа с текстурами и фонами:

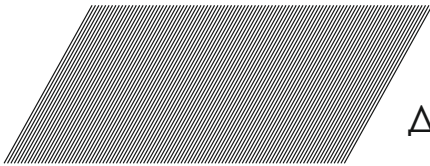
Вы можете в рисунок, слова или логотип залить текстуры, которыми можно разделить элементы, сделать их ярче с переливами света или выделить зону будущей наклейки

### Для самостоятельной работы с текстурами нужно сделать следующее:

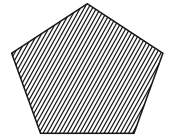
Так как наличие металла определяется цветом который вы указываете по [СМЭК](#), текстура состоит из черных и белых элементов.

### Вот примеры простых фонов:

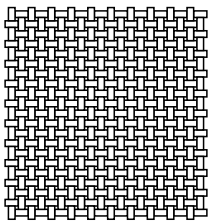
Линии - делаются любой длины, ширины, и наклона, мы рекомендуем толщину от 0,16 до 0,2 мм с шагом в 0,35 и выше, исходя из вашего желания сделать плотнее или шире фон.



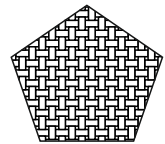
Линия 0,16, расстояние 0,45, копий 100.  
Угол наклона выбираете сами.  
Далее помещаете во фрейм



Кирпичики - те же линии, толщина от 0,1 до 0,3 мм, можно и толще, сложены в виде стенки.



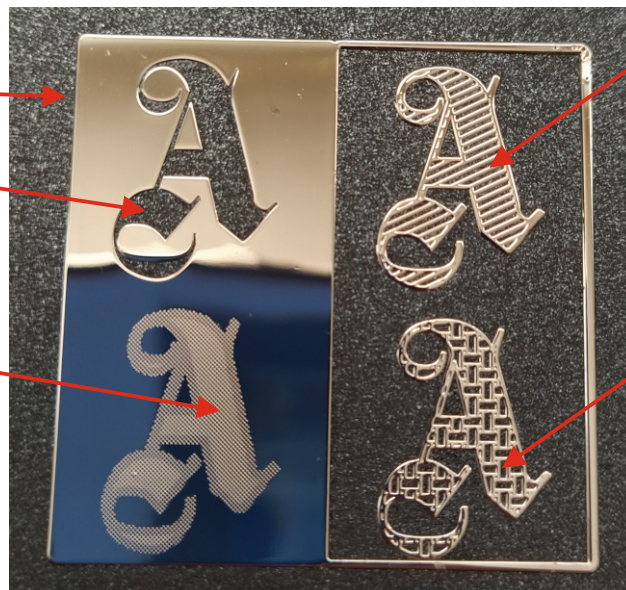
Размеры произвольные.



Заливка черный  
**100.100.100.100**

Заливка белый  
**0.0.0.0**

Заливка серый  
**0.0.0.70**



Заливка линии  
**100.100.100.100**  
контур  
**100.100.100.100**

Заливка кирпичики  
**100.100.100.100**  
контур  
**100.100.100.100**



# 5

## Работа с мелкими элементами:

Мелкие элементы или отдельно стоящие буквы, все, что размером **менее 4 мм** по одной из сторон **собирается в общий каркас**.

Это можно сделать любыми вариантами, главное соединить мелкие элементы друг с другом. Можно подчеркнуть общей линией, утолщить сами буквы, поместить в шильдик и многое другое, решать дизайнеру.

Макеты в программе не совсем корректно передают, как будет выглядеть конечный результат в металле. К примеру перепонки из линий на макетах ниже, почти не видны в реальных наклейках и не портят внешний вид, но гарантируют отсутствие смещения в буквах и достаточное количество клея.

3mm

like design  
like design  
like design  
like design

4mm

like design  
like design  
like design  
like design

**Буквы связанные между собой остались на месте, на примере показанном стрелкой, самый частый случай это смещение, либо отсутствие элементов или букв.**

Размеры в высоту от 5 мм, не каркасят,

но точку над буквой  необходимо соединить с ножкой

5mm

like design

8mm

like design

like design

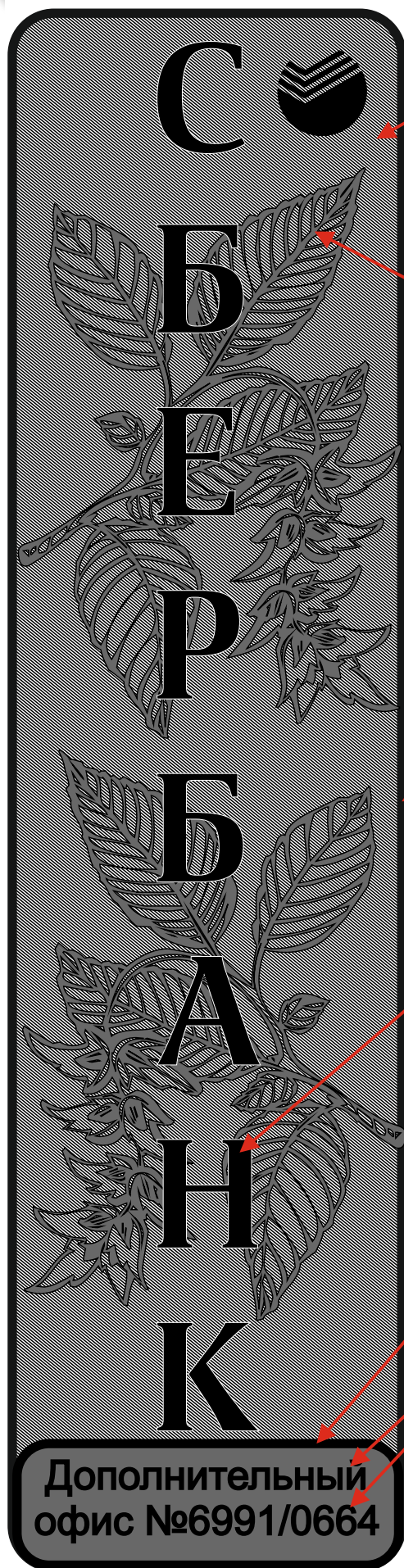
like design

10mm

like design

10mm

like design



Общий фон - наклонные  
линии 0,2мм шаг 0,45

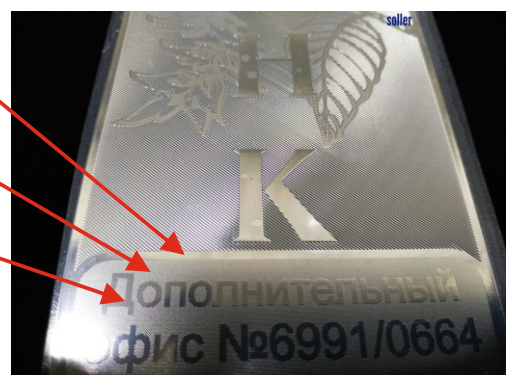
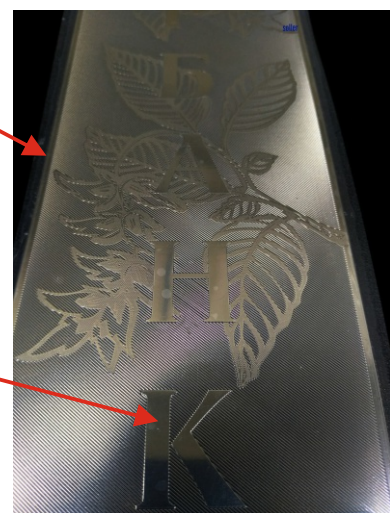
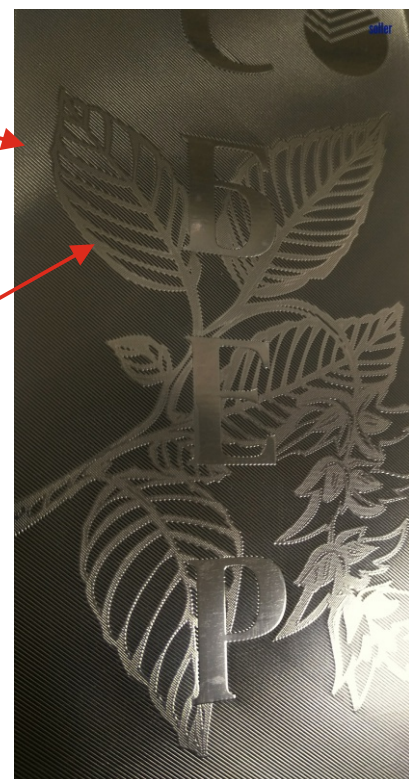
Цветы - заливка серый  
цвет 0.0.0.70 и контур  
черный 0,2 мм ,  
100.100.100.100

**Серый цвет всегда  
окружается черным  
контуром**

Контур общий абрис 1,5 мм

Буквы - заливка черный  
цвет 100.100.100.100

Шильдик - контур  
черный 1,5мм  
100.100.100.100  
Фон серый 0.0.0.70  
Буквы черные  
100.100.100.100

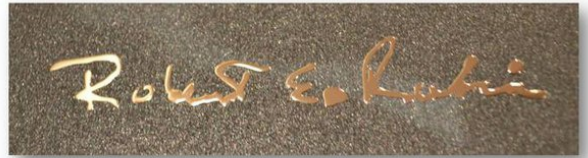


Дополнительный  
офис №6991/0664

Дополнительный  
офис №6991/0664



Robert E. Rubin



sparco



PLAYBOY

