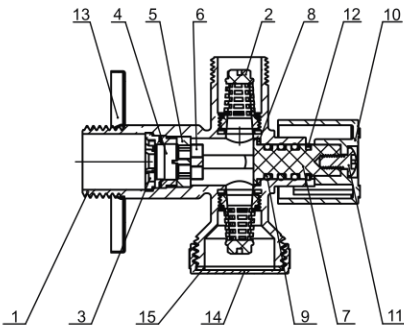




Zawory zgodne z wymaganiami Dyrektywy Unii Europejskiej 2014/68/UE. Produkt z Atestem NIZP-PZH.



1/2" x 3/8"

1/2" x 1/2"

1/2" x 3/4"

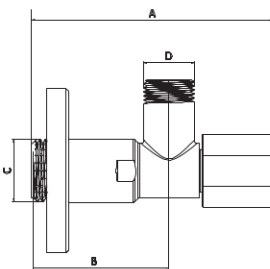
1/2" x 3/4" x 3/8"

1/2" x 3/4" x 3/8"

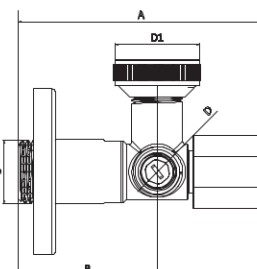
lp.	element	materiał	wykończenie
1	korpus	mosiądz CW617N	śrutowany, chrom
2	filtr	tworzywo POM	-
3	piersień zabezpieczający	teflon PTFE	-
4	piersień dociskowy	silikon	-
5	plyta stała wkładki ceramicznej	ceramika	-
6	plyta obrotowa wkładki ceramicznej	ceramika	-
7	trzcienie	POM/nylon/mosiądz	-
8	podkładka trzpienia	teflon PTFE	-
9	o-ring 6x1,8	guma EPDM	-
10	pokrętko	zamek	śrutowane, chrom
11	wkręt M4x8	stal nierdzewna 1.4301	-
12	piersień zabezpieczający	mosiądz CW617N	-
13	rozeta	stal nierdzewna 1.4301	-
14	zasłepka / adapter**	mosiądz CW617N	chromowany
15	uszczelka zasłepki* / uszczelki adaptera**	guma NBR	-

DANE TECHNICZNE: maksymalna temperatura pracy: 100°C; maksymalne ciśnienie pracy: 16 bar

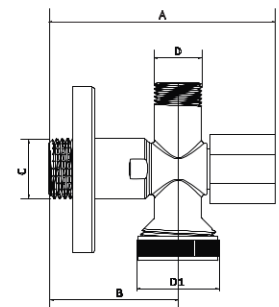
PATENT nr 228217, **PATENT** nr 228235; **WZÓR PRZEMYSŁOWY** nr 002901272-0001



SOLID



SOLID BIS



SOLID BIS PIONOWY

rozmiar	A [mm]	B [mm]	C	D
1/2" x 3/8"	80	45	GZ 1/2"	GZ 3/8"
1/2" x 1/2"	80	45	GZ 1/2"	GZ 1/2"
1/2" x 3/4"	80	45	GZ 1/2"	GZ 3/4"

rozmiar	A [mm]	B [mm]	C	D1	D
1/2" x 3/4" x 3/8"	80	45	GZ 1/2"	GZ 3/4"	GZ 3/8"

Zawór może pełnić funkcję „prawego” lub „lewego” w zależności od miejsca zamontowania adaptera i odpowiedniego obrócenia zaworu.

rozmiar	A [mm]	B [mm]	C	D1	D
1/2" x 3/4" x 3/8"	80	45	GZ 1/2"	GZ 3/4"	GZ 3/8"

*dotyczy zaworu solid bis pionowy **dotyczy adaptera 3/8" x 3/4" zaworu solid bis

PRZEZNACZENIE

Zawory kątowe SOLID i SOLID BIS przeznaczone są do montażu w instalacjach wodociągowych. Posiadają one system zamykania na 1/4 obrotu umożliwiając szybkie otwarcie/zamknięcie zaworu. Ich szczelność uzyskiwana jest dzięki zastosowaniu potrójnego o-ringa na trzpieniu.

Zawory posiadają filtr zabezpieczający zasilane urządzenia. Filtr zamontowany jest w króćcu odpływowym zaworu. Cały typoszereg zaworów wyposażony jest w filtry i systemy zamykania wykonane w technologii antykamiennej.

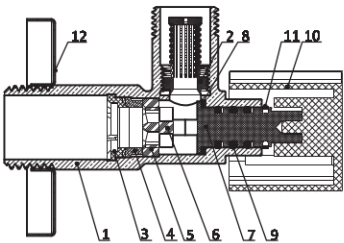


Zobacz filmy instruktażowe:
arka-instalacje.pl/filmy-x/

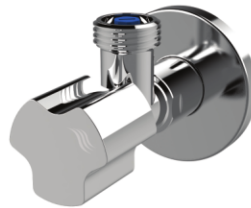




Zawory zgodne z wymaganiami Dyrektywy Unii Europejskiej 2014/68/UE. Produkt z Atestem NIZP-PZH.



1/2"x3/8"



1/2"x1/2"



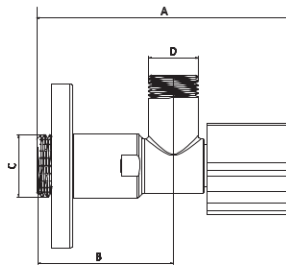
1/2"x3/4"



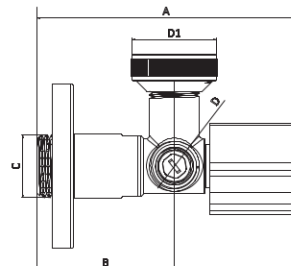
1/2"x3/4"x3/8"

lp.	element	materiał	wykończenie
1	korpus	mosiądz CW617N	polerowany, chrom
2	filtr	tworzywo POM	-
3	pierścień zabezpieczający	teflon PTFE	-
4	pierścień dociskowy	silikon	-
5	plyta stała wkładki ceramicznej	ceramika	-
6	plyta obrotowa wkładki ceramicznej	ceramika	-
7	trzczeń	POM/nylon/mosiądz	-
8	podkładka trzczenia	teflon PTFE	-
9	o-ring 6x1,8	guma EPDM	-
10	pokrętło	ABS	chrom
11	pierścień zabezpieczający	mosiądz CW617N	-
12	rozeta	stal nierdzewna 1.4301	-
-	adapter*	mosiądz CW617N	chrom
-	uszczelki adaptera*	guma NBR	-

DANE TECHNICZNE: maksymalna temperatura pracy: 100°C; maksymalne ciśnienie pracy: 16 bar
PATENT nr 228217, **PATENT** nr 228235; **WZÓR PRZEMYSŁOWY** nr 003028752



ART



ART BIS

rozmiar	A [mm]	B [mm]	C	D	rozmiar	A [mm]	B [mm]	C	D1	D
1/2" x 3/8"	84	45	GZ 1/2"	GZ 3/8"	1/2" x 3/4" x 3/8"	84	45	GZ 1/2"	GZ 3/4"	GZ 3/8"
1/2" x 1/2"	84	45	GZ 1/2"	GZ 1/2"	Zawór może pełnić funkcję „prawego” lub „lewego” w zależności od miejsca zamontowania adaptera i odpowiedniego obrócenia zaworu.					
1/2" x 3/4"	84	45	GZ 1/2"	GZ 3/4"						

*dotyczy adaptera zaworu art bis

PRZEZNACZENIE

Zawory kątowe ART i ART BIS przeznaczone są do montażu w instalacjach wodociągowych. Posiadają one system zamykania na 1/4 obrotu umożliwiający szybkie otwarcie/zamknięcie zaworu. Ich szczelność uzyskiwana jest dzięki zastosowaniu potrójnego o-ringa na trzczeniu.

Zawory posiadają filtr zabezpieczający zasilane urządzenie. Filtr zamontowany jest w króćcu odpływowym zaworu. Cały typoszereg zaworów wyposażony jest w filtry i systemy zamykania wykonane w technologii antykamiennej.



POKRĘTŁO Z ABS



Z FILTREM



POTRÓJNE O-RINGI



GŁOWICA CERAMICZNA



ANTYKAMIENNE



CW617N
MOSIĄDZ EUROPEJSKI
POLEROWANY



PRAWY / LEWY
ART BIS