



Дверная техника



Автоматика



Системы крепления стекла



Системы контроля доступа



Передвижные стены



- 1800 N - Компактный
- 3000 N - Узкий
- 3000 N - Стандартный
- 5300 N - Одно и
двустворчатые
двери
- 5300 N - Сигнализация о
взломе
- 7500 N - Водостойкие
- 7500 N - Sherlock
- 15000 N - Sherlock

DORMA

Электромагниты EM

Организация контроля доступа

Запирающие электромагниты **DORMA EM** предназначены для организации и ограничения доступа в помещения различного типа в общественных и частных зданиях, торгового, офисного, промышленного и иного назначения. Они могут быть легко интегрированы в комплексные системы организации контроля доступа для применения на дверных системах различных типов

Высокие стандарты качества

DORMA предлагает широкий модельный ряд высоконадежных электромагнитов EM, выполненных на высоком технологическом уровне из наилучших материалов:

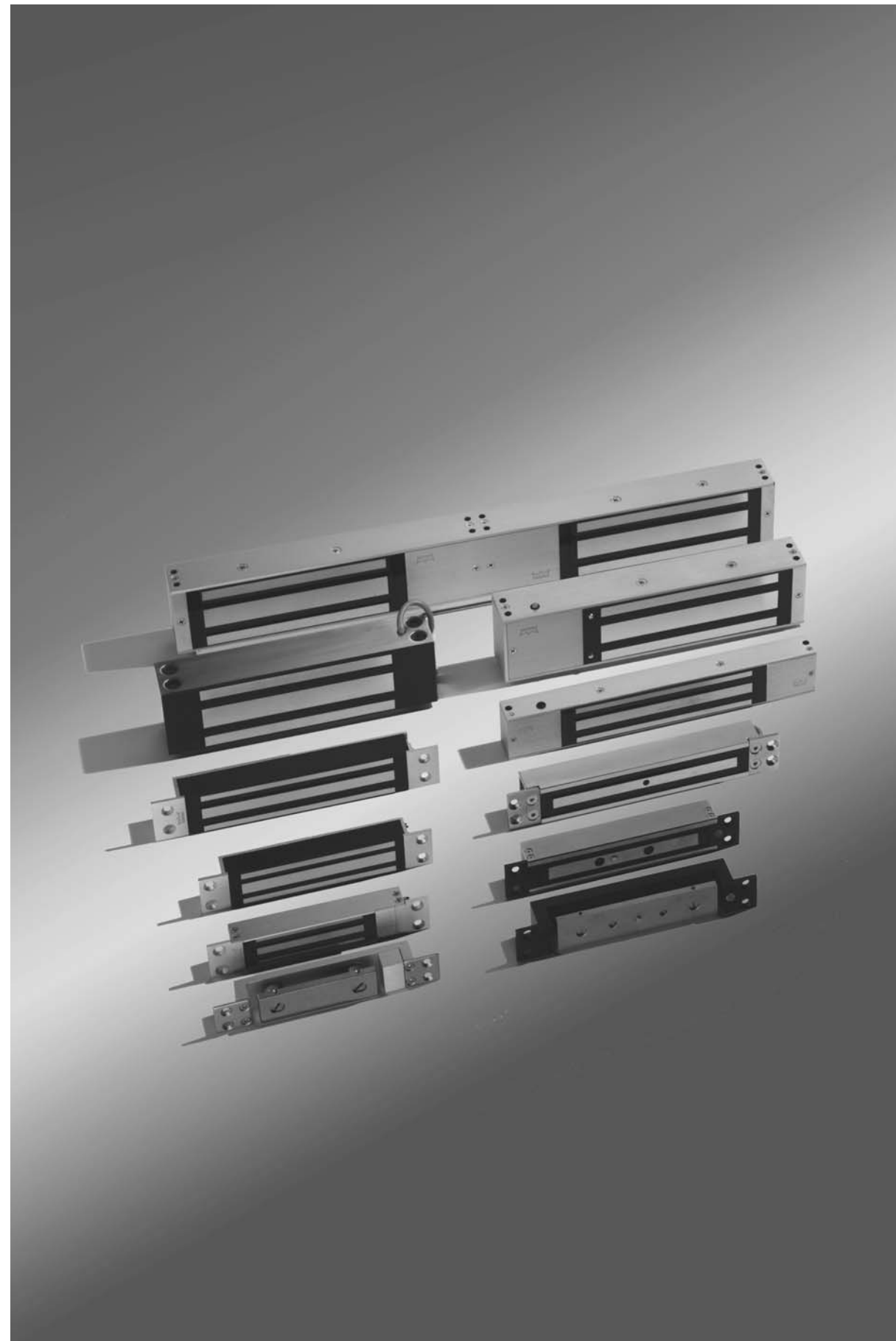
- Технология изготовления магнитов гарантирует отсутствие остаточного намагничивания
- Магниты изготавливаются из материалов стойких к температурным колебаниям: эксклюзивная формула обеспечивает исключительную стойкость и длительный срок службы. Магниты демонстрируют отличную работоспособность в диапазоне температур от **- 60°C до + 80°C**
- В магнитах применяется медь с высокой, до 99,8%, степенью очистки, что выводит продукцию **DORMA EM** на уровень **Hi-Fi**

Преимущества

- 100% продукции проходит выходной контроль качества
- Для изготовления магнитов используется только сталь высшего качества
- Исключительная антикоррозийная обработка всех типов магнитов, специальное влагозащищенное исполнение для серии 7500 N с использованием нержавеющей стали и изолированным кабелем
- Питающее напряжение 12 или 24 В DC (постоянного тока)
- Сигнализация статуса двери открыто/закрыто, некоторые модели
- Встроенная электронная защита
- Для дверей одностороннего и маятникового открывания, некоторые модели
- Установка на левую или правую сторону
- Внешняя или скрытая установка в зависимости от модели
- Широкий выбор аксессуаров для монтажа и использования
- Возможность антивандальной установки
- Поставляется с ответной пластиной и набором для крепления
- Предотвращение несанкционированного доступа

Технические данные	1800N	3000N	5300N	7500N	7500N 15000N
Двери одностороннего открывания	■	■	■	■	□
Маятниковые двери	□	□	□	□	■
Одностворчатые / Двустворчатые	■ / □	■ / □	■ / ■	■ / □	■ / □
Внешняя / Скрытая установка	■ / ■	■ / ■	■ / □	■ / □	■ / □
Антикоррозийные	■	■	■	■	■
Влагозащищенные (для установки со стороны улицы)	□	□	■	□	□
Исполнение в узком корпусе	□	■	□	□	□
Рабочее напряжение 12/24 В	■	■	■	■	■
Встроенная электронная защита	■	■	■	■	■
Сигнализация положения открыто / закрыто	■	■ / □	■ / □	■	■
Сигнализация о взломе	□	□	■	□	□
Сила удержания, кг	180	300	530	750	750 / 1500
Страница каталога	4	3-7	8-9	10-12	13

- ДА
- НЕТ



Серия 1800 N - Компактный

Малогобаритный магнит, разработанный для легкого и надежного запираения. Особенно хорошо подходит для стеклянных дверей или стандартных внутренних дверей (для офисов или гостиниц и других объектов)

- Для дверей одностороннего открывания
 - Универсально подходит для левых (DIN-L) и правых (DIN-R) дверей
 - Возможна внешняя или скрытая установка в зависимости от модели
 - Исключительно компактный и привлекательный дизайн
 - Корпус из анодированного алюминия с сатинированием
 - Высококачественная обработка поверхности и надежная защита от коррозии
 - Нет узлов, подверженных механическому износу
- Поставляется с ответной пластиной и комплектом для крепления
 - Позволяет отслеживать положение двери: открыто/закрыто
 - При прекращении питания отпирает дверь (Fail-safe)
 - Может работать с питанием 12 / 24 В DC
 - Изготовлен из высококачественной стали, в которой не возникает остаточное намагничивание
 - Имеет защиту от скачков напряжения благодаря варистору из оксида металла (Metal Oxide Varistor)
- Сила удержания: 180 кг**

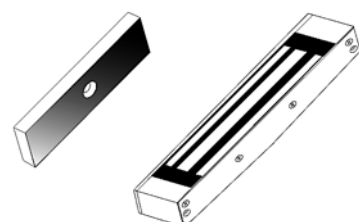
EM 1800 AM

EM 1800 AH

Магнит для внешней установки

Встроенный герконовый контакт для контроля состояния двери

Питающее напряжение	12 В DC / 24 В DC
Потребление	370 мА / 185 мА
Размеры:	
Тело магнита (Д x В x Ш):	165 x 38,5 x 21 мм
Ответная пластина (Д x В x Ш):	133 x 31 x 8 мм
Артикул для заказа:	19860000

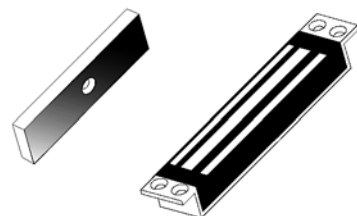


EM 1800 AM

Магнит скрытой установки

Встроенный герконовый контакт для контроля состояния двери

Питающее напряжение:	12 В DC / 24 В DC
Потребление:	370 мА / 185 мА
Размеры без учета элементов крепления:	
Тело магнита (Д x В x Ш):	144 x 33 x 21 мм
Ответная пластина (Д x В x Ш):	133 x 31 x 8 мм
Артикул для заказа:	19860001



EM 1800 AM



Серия 3000 N - Узкий

Магниты, разработанные специально для ограничения доступа, с возможностью вертикальной или горизонтальной установки в дверь или на алюминиевую раму

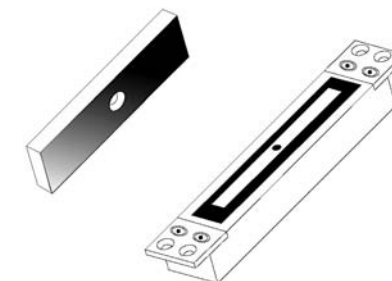
- Для дверей одностороннего открывания
 - Универсально подходит для левых (DIN-L) и правых (DIN-R) дверей
 - Скрытая установка в зависимости от модели
 - Уменьшенная ширина
 - Съёмные элементы крепления: установка на фронтальную и обратную сторону.
 - Корпус из анодированного алюминия с сатинированием
 - Высококачественная обработка поверхности и надежная защита от коррозии
 - Поставляется с ответной пластиной и комплектом для крепления
- Нет узлов, подверженных механическому износу
 - Позволяет отслеживать положение двери: открыто/закрыто
 - При прекращении питания отпирает дверь (Fail-safe)
 - Может работать с питанием 12 / 24 В DC
 - Изготовлен из высококачественной стали, в которой не возникает остаточное намагничивание
 - Имеет защиту от скачков напряжения благодаря варистору из оксида металла (Metal Oxide Varistor)
- Сила удержания: 300 кг**

EM 3000-T AM

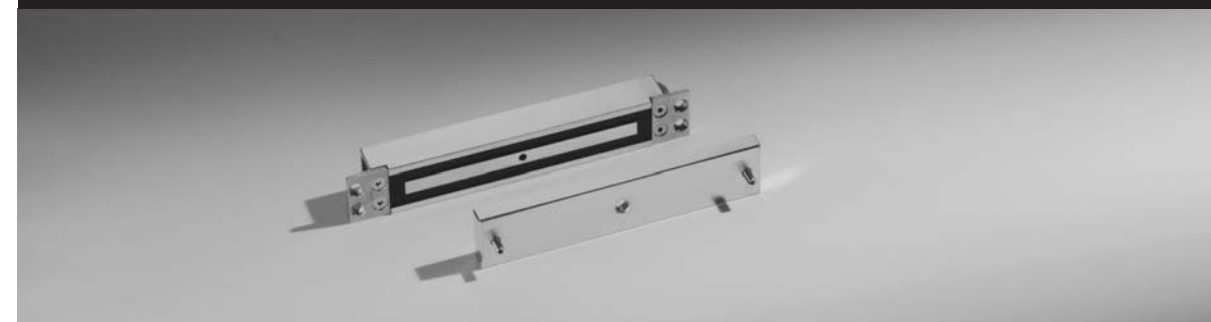
Магнит скрытой установки

Встроенный герконовый контакт для контроля состояния двери

Питающее напряжение:	12 В DC / 24 В DC
Потребление:	500 мА / 250 мА
Размеры без учета элементов крепления:	
Тело магнита (Д x В x Ш):	195 x 35,5 x 26,5 мм
Ответная пластина (Д x В x Ш):	185 x 32 x 10 мм
Артикул для заказа:	19860110



EM 3000-T AM



Серия 3000 N - Стандартный

Малогобаритный магнит, разработанный для легкого и надежного запираения. Особенно хорошо подходит для стеклянных дверей или стандартных внутренних дверей (для офисов или гостиниц и других объектов)

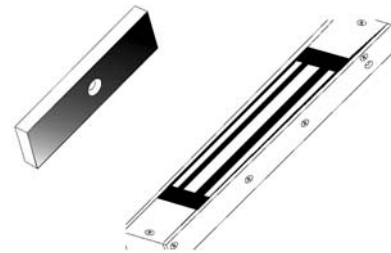
- Для дверей одностороннего открывания
 - Универсально подходит для левых (DIN-L) и правых (DIN-R) дверей
 - Возможна внешняя или скрытая установка в зависимости от модели
 - Корпус из анодированного алюминия с сатинированием
 - Высококачественная обработка поверхности и надежная защита от коррозии
 - Нет узлов, подверженных механическому износу
 - Поставляется с ответной пластиной и комплектом для крепления
- Позволяет отслеживать положение двери: открыто / закрыто (в зависимости от модели)
 - При прекращении питания отпирает дверь (Fail-safe)
 - Может работать с питанием 12 / 24 В DC
 - Изготовлен из высококачественной стали, в которой не возникает остаточное намагничивание
 - Имеет защиту от скачков напряжения благодаря варистору из оксида металла (Metal Oxide Varistor)

Сила удержания: 300 кг

EM 3000-N

Магнит для внешней установки - без функции контроля состояния открыто/закрыто

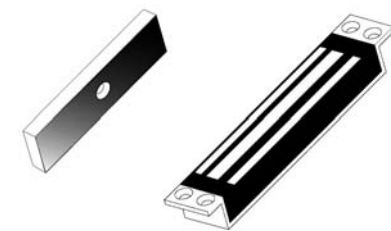
Питающее напряжение: 12 В DC / 24 В DC
 Потребление: 500 мА / 250 мА
 Размеры :
 Тело магнита (Д x В x Ш): 268 x 48 x 26,5 мм
 Ответная пластина (Д x В x Ш): 185 x 38 x 12 мм
Артикул для заказа: 19860100



EM 3000 M

Магнит скрытой установки

Питающее напряжение: 12 В DC / 24 В DC
 Потребление: 500 мА / 250 мА
 Размеры без учета элементов крепления:
 Тело магнита (Д x В x Ш): 188 x 39 x 27 мм
 Ответная пластина (Д x В x Ш): 185 x 38 x 11 мм
Артикул для заказа: 19860111



EM 3000 AM

Магнит скрытой установки - встроенный герконовый контакт для контроля состояния двери

Питающее напряжение: 12 В DC / 24 В DC
 Потребление: 500 мА / 250 мА
 Размеры без учета элементов крепления:
 Тело магнита (Д x В x Ш): 188 x 39 x 27 мм
 Ответная пластина (Д x В x Ш): 185 x 38 x 11 мм
Артикул для заказа: 19860112



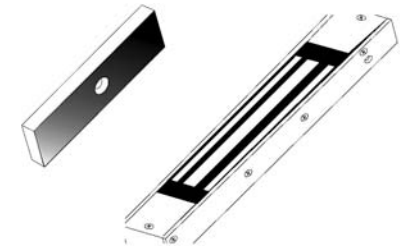
EM 3000 AM



EM 3000-AH

Магнит для внешней установки - контакт отслеживания состояния открыто/закрыто + красный/зелёный светодиодный индикатор

Питающее напряжение: 12 В DC / 24 В DC
 Потребление: 500 мА / 250 мА
 Размеры :
 Тело магнита (Д x В x Ш): 268 x 48 x 26,5 мм
 Ответная пластина (Д x В x Ш): 185 x 38 x 12 мм
Артикул для заказа: 19860101



EM 3000 AH



Серия 5300 N - Одностворчатые двери

Данные магниты лучше всего подходят для наиболее прочных дверей. Обычно это внешние двери, оснащённые серьёзными системами контроля доступа для надёжной защиты. Магниты обеспечивают максимальную силу удерживания и низкое потребление энергии; предназначены для использования на дверях с высоким уровнем защиты доступа, где показатели эффективности и безопасности играют ведущую роль

- Для дверей одностороннего открывания
- Внешняя установка
- Корпус из анодированного алюминия с сатинированием
- Высококачественная обработка поверхности и надёжная защита от коррозии
- Поставляется с ответной пластиной и комплектом для крепления
- Нет узлов, подверженных механическому износу
- В зависимости от модели позволяет отслеживать положение двери: открыто / закрыто
- При прекращении питания отпирает дверь (Fail-safe)
- Может работать с питанием 12 / 24 В DC
- Изготовлен из высококачественной стали, в которой не возникает остаточное намагничивание
- Имеет защиту от скачков напряжения благодаря варистору из оксида металла (Metal Oxide Varistor)

Сила удержания: 530 кг

EM 5300 H

Магнит для внешней установки

Без функции контроля состояния открыто / закрыто

Питающее напряжение:

12 В DC / 24 В DC

Потребление:

500 мА / 250 мА

Размеры :

Тело магнита (Д x В x Ш):

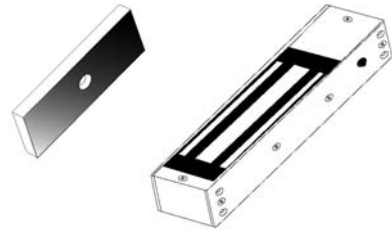
268 x 73 x 41 мм

Ответная пластина (Д x В x Ш):

190 x 61 x 17 мм

Артикул для заказа:

19860200



EM 5300 AH

Магнит для внешней установки

Контакт контроля состояния

открыто/закрыто + красный/зелёный светодиодный индикатор

Питающее напряжение:

12 В DC / 24 В DC

Потребление:

500 мА / 250 мА

Размеры :

Тело магнита (Д x В x Ш):

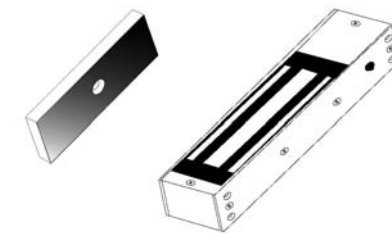
268 x 73 x 41 мм

Ответная пластина (Д x В x Ш):

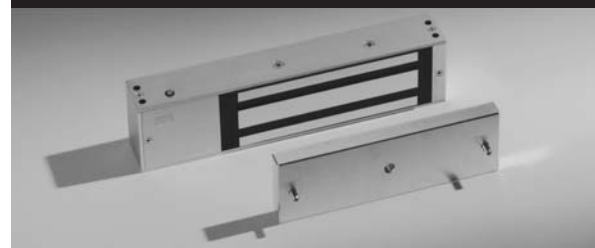
190 x 61 x 17 мм

Артикул для заказа:

19860201



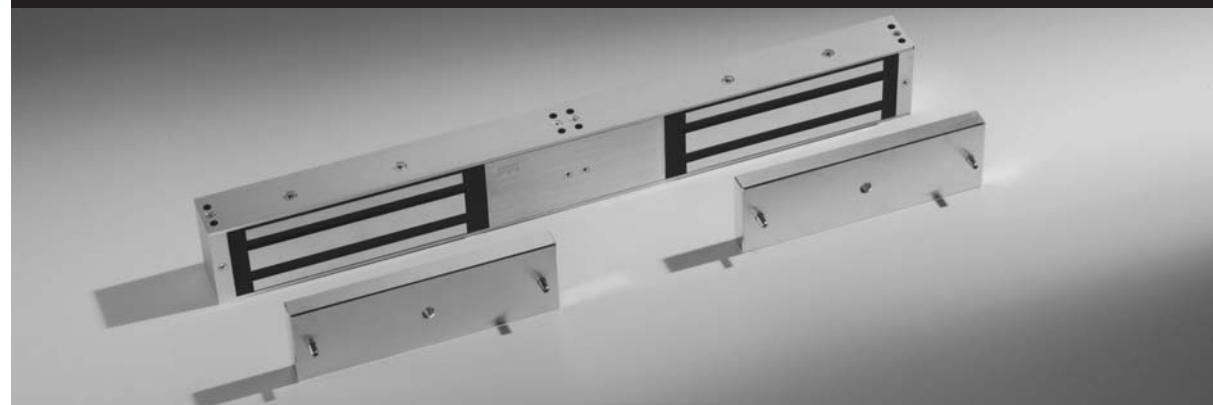
EM 5300 AH



EM 5300-i AH



EM 5300-2 AH



Серия 5300 N - Двустворчатые двери

Магниты, разработанные для внешних и внутренних дверей, оборудованных системами контроля доступа; обеспечивают максимальную силу удерживания и низкое потребление энергии. Они предназначены для использования на дверях с высоким уровнем защиты доступа, где показатели эффективности и безопасности играют ведущую роль. Возможность запираения и отпираения одной или обеих створок

- Для двустворчатых дверей одностороннего открывания
- Внешняя установка
- Корпус из анодированного алюминия с сатинированием
- Высококачественная обработка поверхности и надёжная защита от коррозии
- Поставляется с ответной пластиной и комплектом для крепления
- Нет узлов, подверженных механическому износу
- В зависимости от модели позволяет отслеживать положение двери: открыто / закрыто
- Может работать с питанием 12 / 24 В DC
- Изготовлен из высококачественной стали, в которой не возникает остаточное намагничивание
- Имеет защиту от скачков напряжения благодаря варистору из оксида металла (Metal Oxide Varistor)

Сила удержания: 2 x 530 кг

EM 5300-2 H

Магнит для внешней установки - без функции контроля

состояния открыто / закрыто

Сдвоенный магнит

Питающее напряжение:

12 В DC / 24 В DC

Потребление:

2 x 500 мА / 2 x 250 мА

Размеры :

Тело магнита (Д x В x Ш):

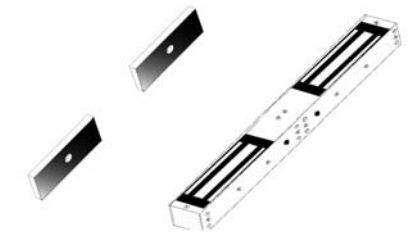
536 x 74 x 40 мм

Ответная пластина (Д x В x Ш):

190 x 61 x 17 мм (x2)

Артикул для заказа:

19860202



EM 5300-2 AH

Магнит для внешней установки - контакт контроля

состояния открыто / закрыто + красный/зелёный

светодиодный индикатор

Сдвоенный магнит

Питающее напряжение:

12 В DC / 24 В DC

Потребление:

2 x 500 мА / 2 x 250 мА

Размеры :

Тело магнита (Д x В x Ш):

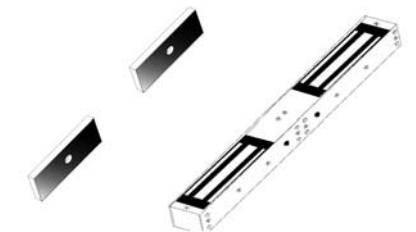
536 x 74 x 40 мм

Ответная пластина (Д x В x Ш):

190 x 61 x 17 мм (x2)

Артикул для заказа:

19860203



Серия 5300 N - Сигнализация о взломе

Данные магниты разработаны специально для внешних и внутренних дверей повышенной защищённости с объединённой системой контроля доступа и сигнализацией. Магниты обеспечивают максимальную силу удерживания и низкое потребление энергии. Защищены от несанкционированного проникновения при помощи специальной ответной пластины и контактов контроля состояния открыто / закрыто

- Для дверей одностороннего открывания
- Внешняя установка
- Корпус из анодированного алюминия с сатинированием
- Высококачественная обработка поверхности и надёжная защита от коррозии
- Поставляется с ответной пластиной со встроенной микросхемой и комплектом для крепления
- Оснащён контактами сигнализации взлома и состояния двери
- Нет узлов, подверженных механическому износу
- В зависимости от модели позволяет отслеживать положение двери: открыто / закрыто
- При прекращении питания отпирает дверь (Fail-safe)
- Может работать с питанием 12 / 24 В DC
- Изготовлен из высококачественной стали, в которой не возникает остаточное намагничивание
- Имеет защиту от скачков напряжения благодаря варистору из оксида металла (Metal Oxide Varistor)

Сила удержания: 530 кг

EM 5300-i AH

Магнит для внешней установки

Два герконовых контакта + красный/зелёный светодиодный индикатор

Питающее напряжение:

12 В DC / 24 В DC

Потребление:

500 мА / 250 мА

Размеры :

Тело магнита (Д x В x Ш):

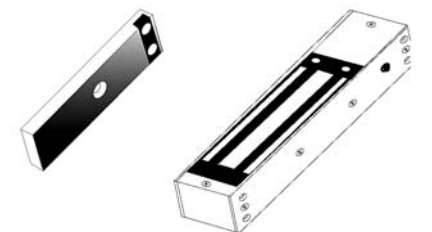
268 x 73 x 41 мм

Ответная пластина (Д x В x Ш):

190 x 61 x 16 мм

Артикул для заказа:

19860204



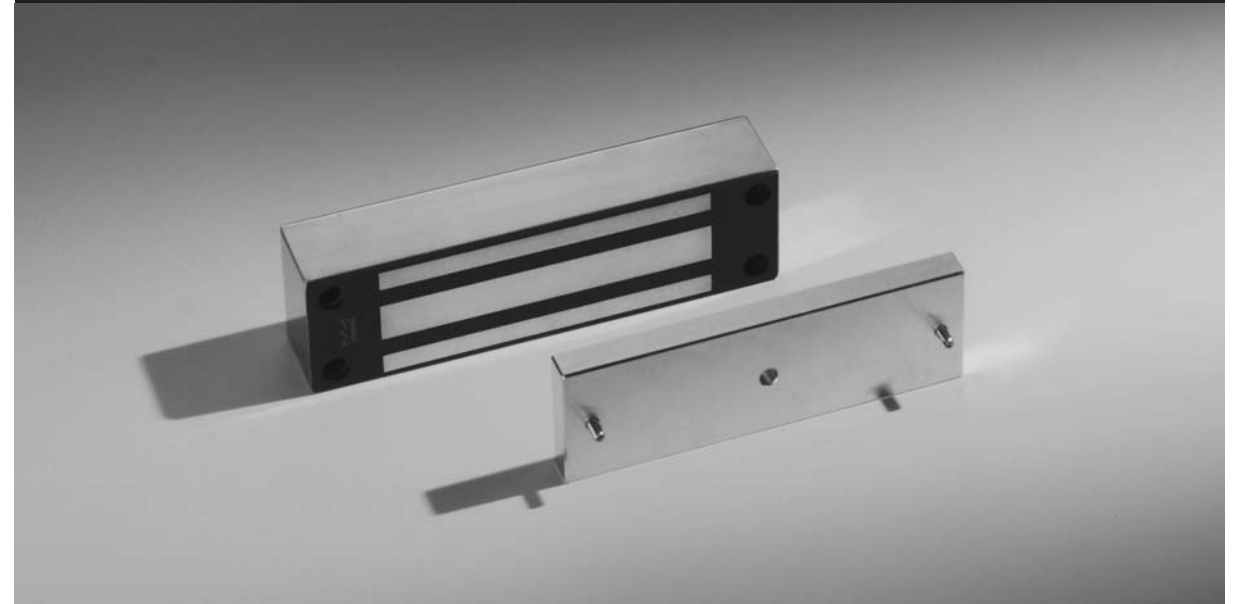
Серия 7500 N - Водостойкий

Считается самой эффективной среди модельного ряда электромагнитов. Она разработана специально для прочных внешних и внутренних дверей, таких как стандартные и раздвижные ворота, тяжёлые двери промышленных помещений и бронированные двери. Это водостойкая модель, выполненная из нержавеющей стали типа AISI 316

- Для дверей одностороннего открывания
- Внешняя установка с возможностью фронтальной и боковой в зависимости от модели.
- Универсально подходит для левых (DIN-L) и правых (DIN-R) дверей
- Корпус изготовлен из нержавеющей стали марки AISI 316 с высококачественной обработкой поверхности, оснащён соединительным кабелем (длина 5м)
- Поставляется с ответной пластиной и комплектом для крепления
- Нет узлов, подверженных механическому износу
- При прекращении питания отпирает дверь (Fail-safe)
- Может работать с питанием 12 / 24 В DC
- Изготовлен из высококачественной стали, в которой не возникает остаточное намагничивание
- Имеет защиту от скачков напряжения благодаря варистору из оксида металла (Metal Oxide Varistor)

Сила удержания: 750 кг

EM 7500-F AH

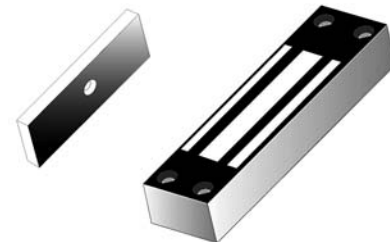


EM 7500-F AH

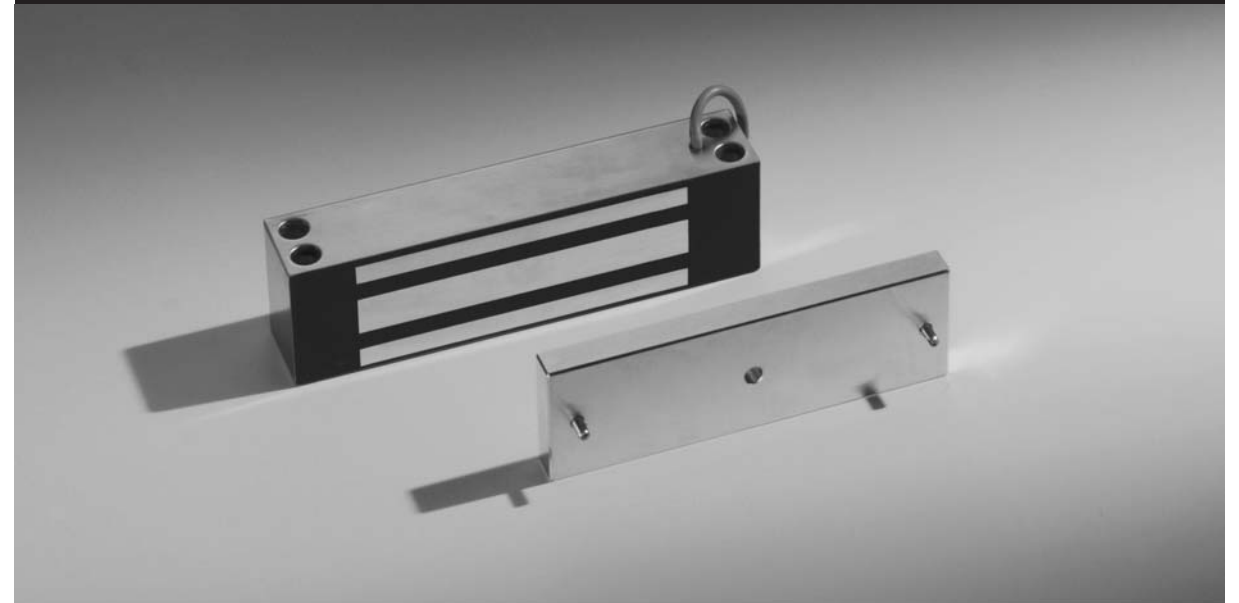
Магнит для внешней установки со стороны улицы

Встроенный герконовый контакт для контроля состояния двери

Питающее напряжение:	12 В DC / 24 В DC
Потребление:	500 мА / 250 мА
Размеры :	
Тело магнита (Д x В x Ш):	224 x 63,5 x 45 мм
Ответная пластина (Д x В x Ш):	190 x 61 x 16 мм
Артикул для заказа:	19860300



EM 7500-S AH



7500-S AH

Магнит для внешней боковой установки для раздвижных дверей.

Встроенный герконовый контакт для контроля состояния двери

Питающее напряжение:	12 В DC / 24 В DC
Потребление:	500 мА / 250 мА
Размеры :	
Тело магнита (Д x В x Ш):	224 x 63,5 x 45 мм
Ответная пластина (Д x В x Ш):	190 x 61 x 16 мм
Артикул для заказа:	19860301

Серия 7500 N - SHERLOCK

Данная модель сочетает в себе классический электромагнит и электрический замок. Это единственное решение для установки скрытого магнита на маятниковую дверь. Размеры уменьшены для соответствия параметрам скрытой установки. Контроль запираения

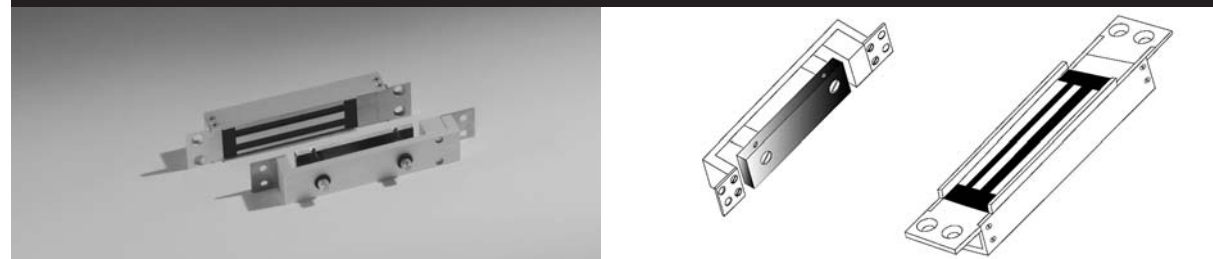
- Для дверей одностороннего открывания
- Внешняя установка с возможностью фронтальной и боковой в зависимости от модели.
- Универсально подходит для левых (DIN-L) и правых (DIN-R) дверей
- Корпус изготовлен из нержавеющей стали марки AISI 316 с высококачественной обработкой поверхности, оснащён соединительным кабелем (длина 5м)
- Поставляется с ответной пластиной и комплектом для крепления
- Нет узлов, подверженных механическому износу
- При прекращении питания отпирает дверь (Fail-safe)
- Может работать с питанием 12 / 24 В DC
- Изготовлен из высококачественной стали в которой не возникает остаточное намагничивание
- Имеет защиту от скачков напряжения благодаря варистору из оксида металла (Metal Oxide Varistor)

Сила удержания: 750 кг

EM 7500-D AM

Электромеханическая сила удержания:	750 кг
Магнит скрытой установки	
Герконовый контакт и светодиодный индикатор	
Питающее напряжение:	12 / 24 В DC
Потребление:	300 мА / 150 мА
Стартовый ток:	1,5 А в течение 2 сек.
Регулируемая задержка запираения:	1 до 6 сек.
Размеры без учета элементов крепления:	
Тело магнита (Д x В x Ш):	129 x 31 x 21,5 мм
Ответная пластина (Д x В x Ш):	129 x 25 x 23 мм
Артикул для заказа:	19860320

EM 7500-D AM



Серия 15000 N - SHERLOCK

Данная модель сочетает в себе классический электромагнит и электрический замок. Это единственное решение для установки скрытого магнита на маятниковую дверь. Размеры уменьшены для соответствия параметрам скрытой установки. Контроль запираения

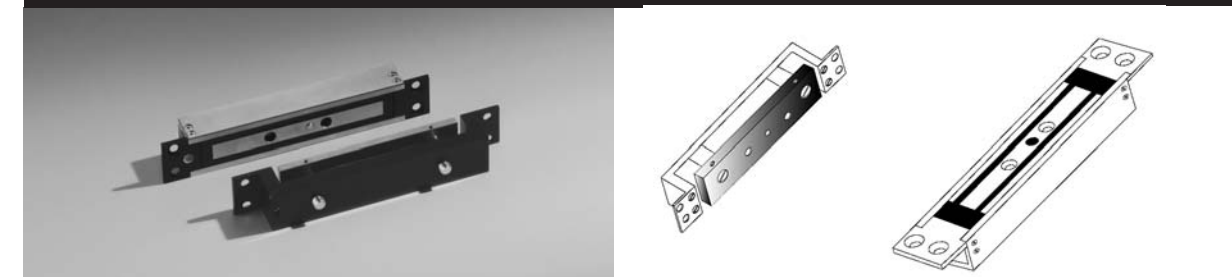
- Для дверей одностороннего открывания
- Внешняя установка с возможностью фронтальной и боковой в зависимости от модели.
- Универсально подходит для левых (DIN-L) и правых (DIN-R) дверей
- Корпус изготовлен из нержавеющей стали марки AISI 316 с высококачественной обработкой поверхности, оснащён соединительным кабелем (длина 5м)
- Поставляется с ответной пластиной и комплектом для крепления
- Нет узлов, подверженных механическому износу
- При прекращении питания отпирает дверь (Fail-safe)
- Может работать с питанием 12 / 24 В DC
- Изготовлен из высококачественной стали в которой не возникает остаточное намагничивание
- Имеет защиту от скачков напряжения благодаря варистору из оксида металла (Metal Oxide Varistor)

Сила удержания: 1500 кг

EM 15000-D AM

Электромеханическая сила удержания:	1500 кг
Магнит скрытой установки	
Герконовый контакт и светодиодный индикатор	
Питающее напряжение:	12 / 24 В DC
Потребление:	300 мА / 150 мА
Стартовый ток:	1,5 А в течение 2 сек.
Регулируемая задержка запираения:	1 до 6 сек.
Размеры без учета элементов крепления:	
Тело магнита (Д x В x Ш):	152 x 32,5 x 23 мм
Ответная пластина (Д x В x Ш):	152 x 30 x 28 мм
Артикул для заказа:	19860420

EM 15000-D AM



Монтажные пластины и аксессуары

Все аксессуары DORMA EM изготавливаются из анодированного алюминия, полученного экструзионной обработкой, что гарантирует отличное качество. Таким образом, материал получается однородный и прочный.

Представленные модели являются универсальными и подходят для деревянных, металлических и стеклянных стандартных и противопожарных дверей

AMZL : L и Z Набор монтажных пластин

Для крепления на деревянные, металлические стандартные и противопожарные двери

Состав набора: L пластина и регулируемая Z пластина

Для регулировки установочной глубины возможна регулировка Z пластины

Для установки на маятниковую дверь:

- Тело магнита EM крепится на раму при помощи L пластины
- Ответная планка крепится на дверь при помощи Z пластины

Артикул:

AMZL 1800: для DORMA EM Серии 1800 N	19860090
AMZL 3000: для DORMA EM Серии 3000 N	19860190
AMZL 5300: для DORMA EM Серии 5300 N	19860290

AML : L Монтажная пластина

Для крепления на деревянные и металлические двери

Для крепления на потолок или на узкую кромку

Состав набора: регулируемая L пластина

После регулировки установочной глубины можно обрезать L пластину

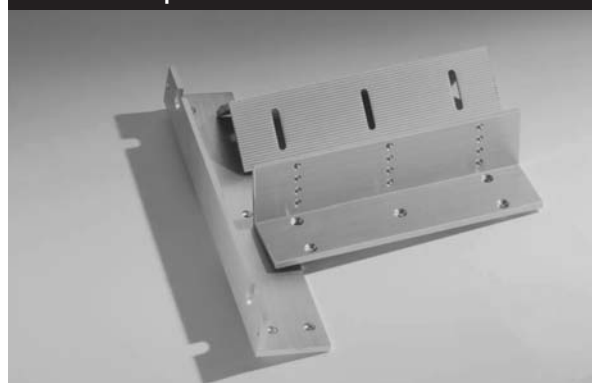
Для установки на маятниковую дверь:

- Тело магнита EM крепится на раму при помощи регулируемой L пластины
- Ответная планка крепится на дверь

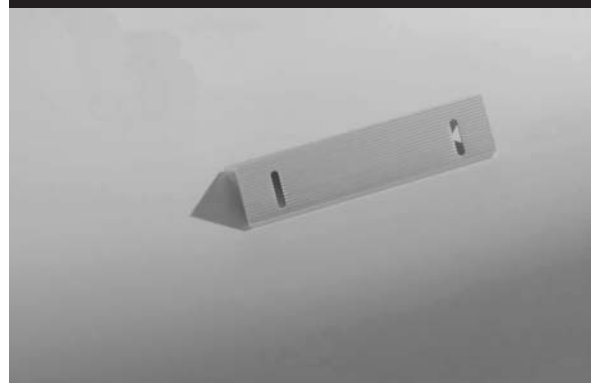
Артикул:

AML 3000: для DORMA EM Серии 3000 N	19860191
AML 5300: для DORMA EM Серии 5300 N	19860291

AML : L Набор монтажных пластин



L Монтажная пластина



AMF: Монтажная пластина для противопожарных и стеклянных дверей.

Противопожарные и стеклянные двери не подлежат сверлению

Таким образом, установить ответную пластину непосредственно на дверь не представляется возможным

Состав комплекта: ответная пластина с отверстиями для фиксации

Она может крепиться при помощи винтов или клея

На дверях, распахивающихся наружу, ответная пластина крепится на дверь.

Артикул:

AMF 3000: для DORMA EM серия 3000 N	19860192
AMF 5300: для DORMA EM серия 5300 N	19860292

UBG : Монтажная пластина для установки на стекло

Монтажная пластина для установки на стекло с отверстиями для крепления ответной планки электромагнита

Существует 3 модели в зависимости от толщины стекла: 8 мм / 10 мм / 12 мм

Для DORMA EM максимальной силой удержания 300 кг

Для DORMA EM Серия 1800 N

Артикул:

UBG- 8 1800 : толщина стекла 8 мм	19860091
UBG-10 1800: толщина стекла 10 мм	19860092
UBG-12 1800: толщина стекла 12 мм	19860093

Для DORMA EM серия 3000 N

Артикул:

UBG- 8 3000 : толщина стекла 8 мм	19860193
UBG-10 3000: толщина стекла 10 мм	19860194
UBG-12 3000: толщина стекла 12 мм	19860195

AMF: Монтажная пластина



UBG : Монтажная пластина

