

Материал из вспененного полиэтилена серого цвета с закрытой ячеистой структурой, дублированный с одной стороны полированной алюминиевой фольгой.

Толщина, мм	Ширина, мм	Длина, п.м	Площадь, м ²
3	1200	30	36
5	1200	30	36
10	1200	20	24
15	1200	10	12
20	1200	10	12

Возможно изготовление материала толщиной 30, 40, 50 мм и более.

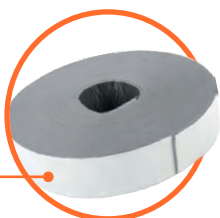
Используется для изоляции труб большого диаметра в системах отопления, водоснабжения и емкостей, также при утеплении лоджий.

Продукт сертифицирован по ГОСТ Р 56729-2015.

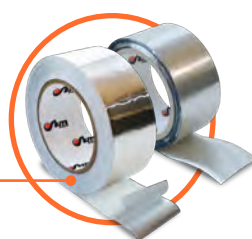
Характеристика	Значение	
Диапазон рабочих температур, °С	от -40 до +95	
Теплопроводность, λ, Вт/(м·°С)	0,038	
Коэффициент паропроницаемости, μ, мг/(м·ч·Па)	0,001	
Коэффициент звукопоглощения, %, частота 250-1250 Гц/частота 1600-3600 Гц	29,6/29,1	
Прочность при растяжении, МПа	продольное направление	поперечное направление
	0,20	0,10
Экологическая безопасность	не содержит хлорфторуглеводородов	
Срок службы, лет	25	
Группа горючести	Г1	

Аксессуары

Лента самоклеящаяся ТИЛИТ® Супер СК



Лента алюминиевая самоклеящаяся ЛАС и ЛАМС



Клей ТИЛИТ®

