

Rozdzielacze centralnego ogrzewania przeznaczone są do rozdelenia medium grzewczego na poszczególne emiterzy (grzejniki).

#### W skład rozdzielacza EKO45A wchodzi:

- belka zasilająca z rozstawem otworów co 45mm
- belka powrotna z rozstawem otworów co 45mm
- 2 uchwyty montażowe
- I - 2 korki 1" z oringiem

obwody grzewcze	charakterystyka								opakowanie - ilość szt.		masa jedn.	nr kat.
	G	L	M	N	k	S	S2	J	karton	paleta	kg	
2	1/2"	210	105	45	25	30	24	35	1	120	1,24	EKO50A020
3	1/2"	210	150	45	25	30	24	35	1	120	1,61	EKO45A030
4	1/2"	210	195	45	25	30	24	35	1	120	1,98	EKO45A040
5	1/2"	210	240	45	25	30	24	35	1	72	2,34	EKO45A050
6	1/2"	210	285	45	25	30	24	35	1	72	2,71	EKO45A060
7	1/2"	210	330	45	25	30	24	35	1	72	3,08	EKO45A070
8	1/2"	210	365	45	25	30	24	35	1	48	3,45	EKO45A080
9	1/2"	210	410	45	25	30	24	35	1	48	3,82	EKO45A090
10	1/2"	210	455	45	25	30	24	35	1	48	4,19	EKO45A100
11	1/2"	210	500	45	25	30	24	35	1	36	4,56	EKO45A110
12	1/2"	210	545	45	25	30	24	35	1	36	4,93	EKO45A120
13	1/2"	210	590	45	25	30	24	35	1	36	4,97	EKO45A130
14	1/2"	210	635	45	25	30	24	35	1	36	5,34	EKO50A140
15	1/2"	210	680	45	25	30	24	35	1	36	5,71	EKO45A150

#### Atesty i certyfikaty



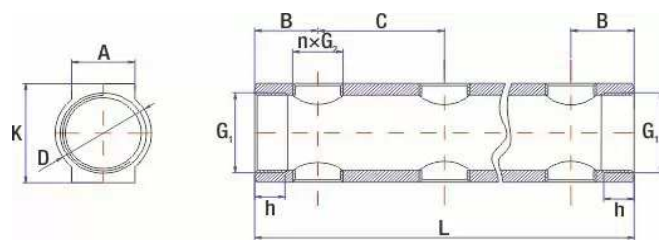
Atest Higieniczny Narodowego Instytutu Zdrowia Publicznego  
BK/W/0734/01/2018



PN-EN ISO 9001:2015

## Do produkcji rozdzielaczy stosowane są następujące materiały i wyroby:

- belki rozdzielacza z mosiężnych profili - mosiądz wg PN-H-87025:1992, gatunku CW612N lub CW614N lub CW617N,



G <sub>1</sub>	G <sub>2</sub>	L	A	B	C	D	K	h
1"	1/2"	N	25	25	-	38	42	12

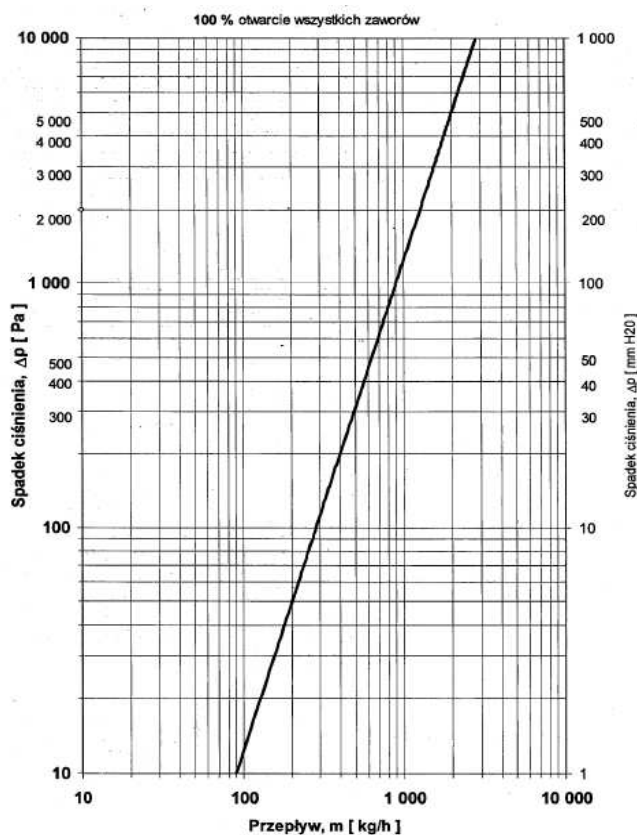
- obejmy (wspornik) do belek - ocynkowana stal niestopowa wg normy PN-EN 10025-2:2007, gatunku S235JRG2,
- uszczelki typu O-ring z kauczuku (EPDM) o twardości 70 ShA, spełniające wymagania normy PN-EN 6811:2002/A3:2006.

Gwinty przyłączeniowe i osiowe w belkach rozdzielacza powinny być zgodne z wymaganiami normy PN-EN ISO 228-1:2005, a wymiary gwintu śrub i nakrętek łączących obejmy powinny być zgodne z normą PN-EN ISO 7045:2012 lub PN-ISO 724:1995.

## Parametry pracy:

- maksymalna temperatura 70°C
- maksymalne ciśnienie 0,5MPa

## Charakterystyka przepływu z zaworami oraz przepływomierzami otwartymi 100%



## Atesty i certyfikaty

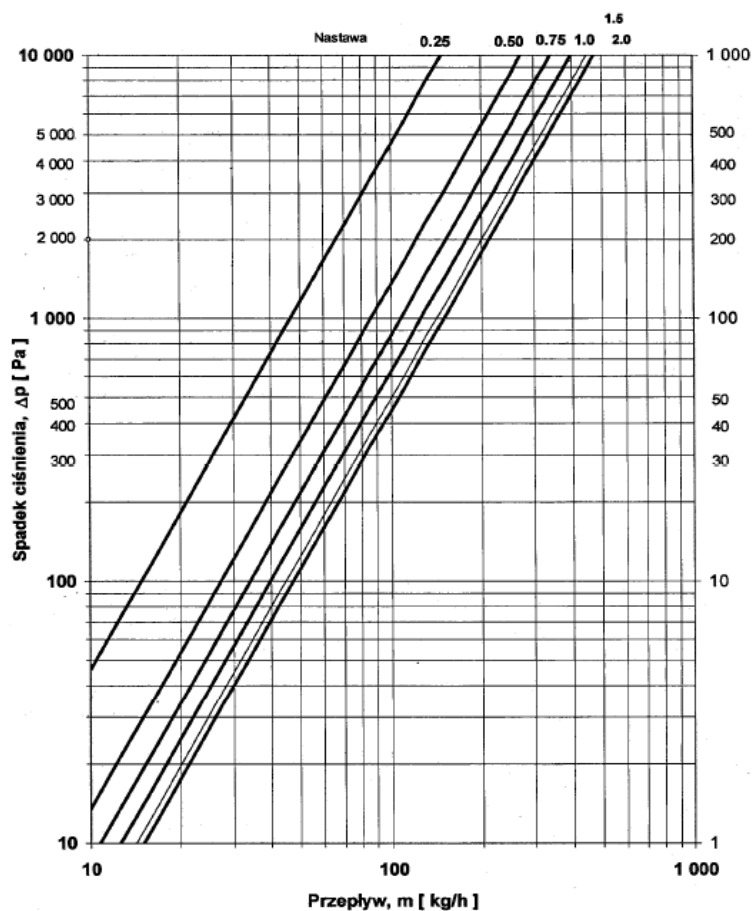


Atest Higieniczny Narodowego Instytutu Zdrowia Publicznego  
BK/W/0734/01/2018



PN-EN ISO 9001:2015

Charakterystyka przepływu z zaworami termostaticznymi w zależności od stopnia ich otwarcia  
(przepływomierze otwarte w 100 %)



Atesty i certyfikaty



Atest Higieniczny Narodowego Instytutu Zdrowia Publicznego  
BK/W/0734/01/2018



PN-EN ISO 9001:2015