

Краткое руководство по запуску приложения SuntekCam

Если вы уже установили прошивку для использования приложения, но не знаете, как использовать приложение, выполните следующие действия, чтобы продолжить:

1. Загрузите и установите приложение.

Используйте свой мобильный телефон для сканирования нижеприведенного QR-кода, загрузите и установите приложение SuntekCam, вы также можете выполнить поиск по SuntekCam в магазине Apple или Google play, чтобы загрузить приложение.

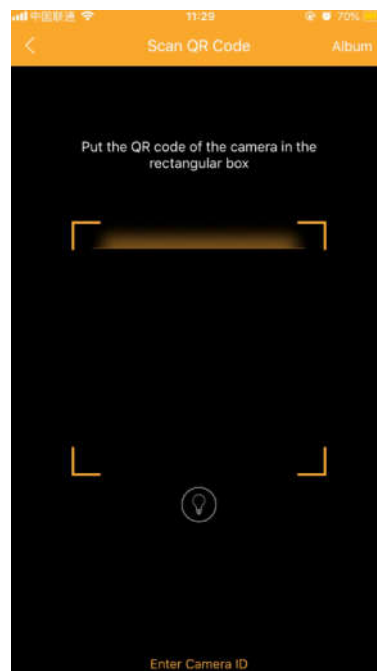


2. Добавьте камеру в свое приложение.

Когда камера находится в тестовом режиме, нажмите кнопку ОК, появится идентификатор устройства (третий), нажмите кнопку ОК, вы найдете QR-код камеры, как показано на скриншоте ниже.



запустите приложение, нажмите «+», отсканируйте QR-код камеры и добавьте камеру в свое приложение.

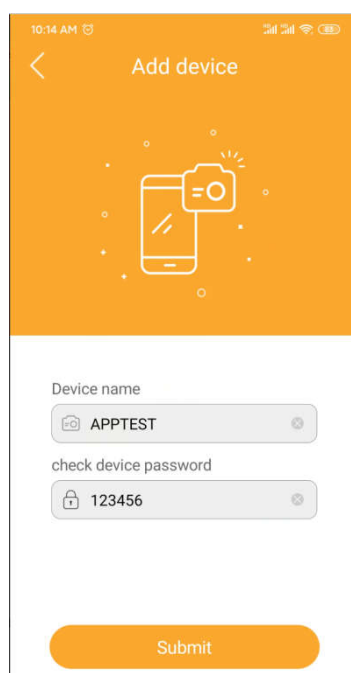


Когда ваше приложение показывает «недопустимый идентификатор устройства», это означает, что ваша камера не была добавлена на сервер приложений.

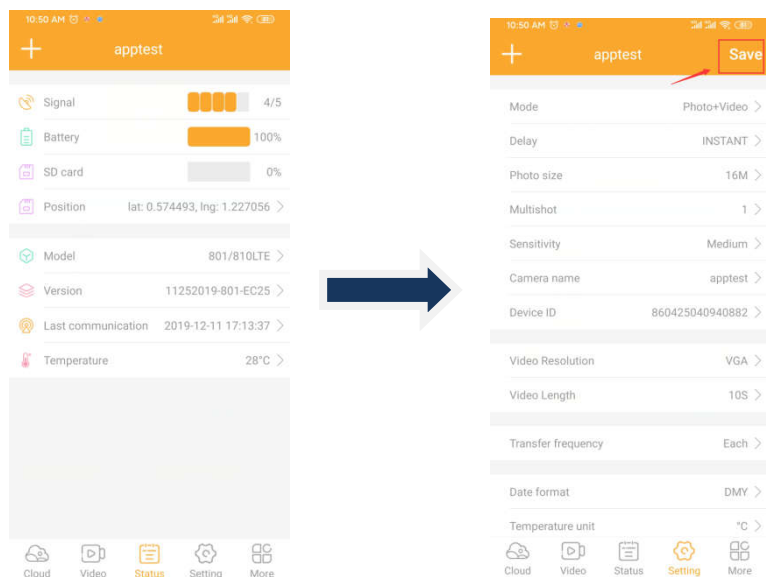
Вам необходимо отправить нам на почту support@arsenalvideo.by свой номер IMEI (с пометкой "IMEI фотоловушки 801G"), и мы добавим ваш номер IMEI на сервер приложений, тогда будет доступен идентификатор устройства камеры, вот как получить IMEI: Переместите переключатель питания в положение TEST и включите камеру, нажмите непосредственно ЛЕВУЮ кнопку, тогда в левом углу дисплея появится IMEI.



После добавления камеры, в строке Имени устройства вы можете ввести любое имя, пароль устройства 123456



Нажмите «Подтвердить», затем камера успешно будет добавлена в приложение, вы можете проверить данные камеры и настроить камеру, например: измените режим на «Камера и видео», затем нажмите «Сохранить», чтобы сохранить настройки.



В приложении настройка APN не может быть изменена, т.к. камера автоматически получит APN из APN.csv.

В приложении номер телефона - это номер SIM-карты вашей камеры, а не номер мобильного телефона для получения изображений.

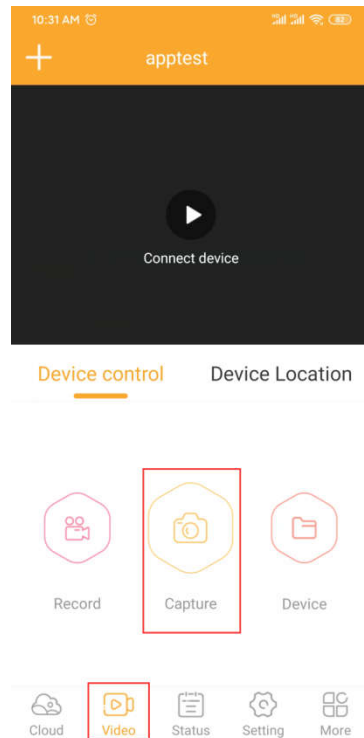


Когда все настройки в порядке, переведите переключатель питания камеры в положение ON, и камера начнет работать.

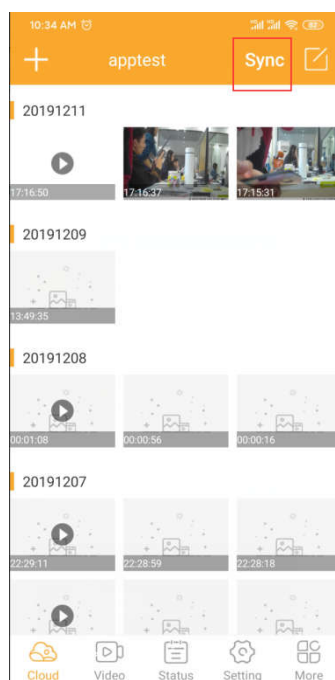


3. Как получить изображения?

1). В подменю «видео» нажмите «захват», камера получит команду из приложения и сделает снимок.

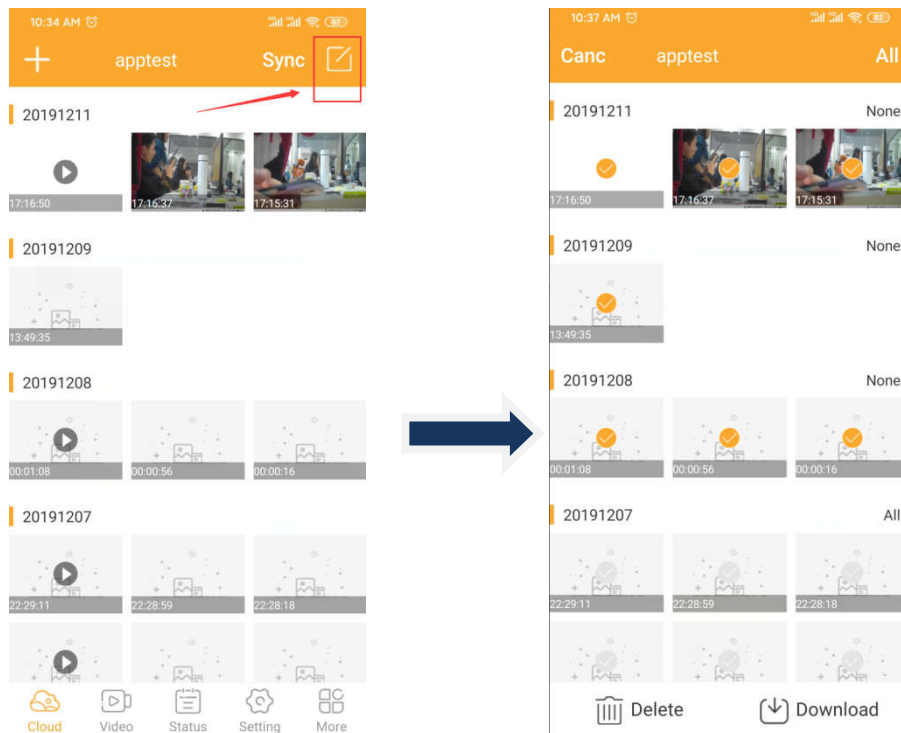


2). В подменю «облако» нажмите «Синхронизировать», подождите 15 ~ 30 секунд, смахните дисплей на моб. телефоне, чтобы обновить, появится изображение.

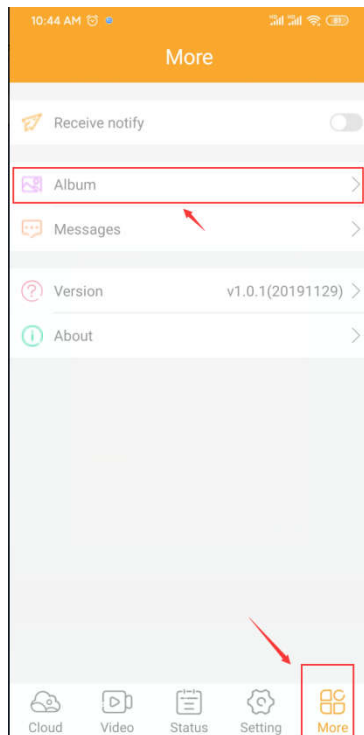


3). Вы можете скачать изображения на мобильный телефон.

а). нажмите значок в правом углу, выберите изображения, затем загрузите их



б). В подменю «АЛЬБОМ» выберите «Альбом», здесь вы найдете загруженные изображения.



FQA:

В: Будет ли камера по-прежнему поддерживать mms / smtp?

О: нет, камера не поддерживает приложение mmsconfig и mms / smtp, но вы можете установить прошивку версии mmsconfig, чтобы вернуть ее.

В: Местоположение недоступно?

О: Да, некоторые функции в приложении, например местоположения, по-прежнему недоступны, но мы предоставим новую версию в приложении обновления.

В: Может ли это приложение добавить много камер?

Да, можно добавить больше камер, если они есть, и вы также можете удалить камеру в подменю «Настройка».