

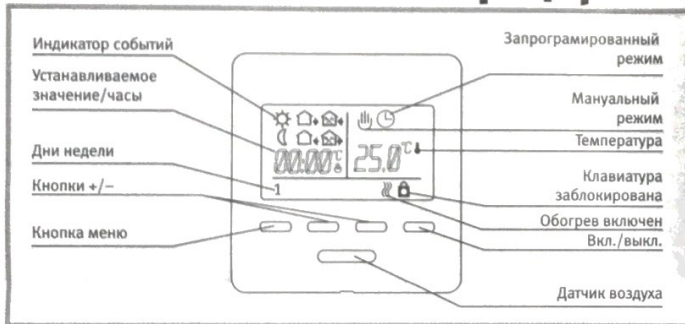


### Настройки термостата (рекомендуется квалифицированный человек)

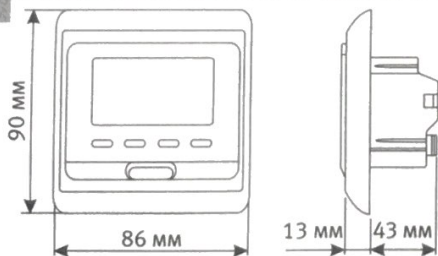
Нажмите совместно «» и «» при выключенном датчике и держите пока не включатся настройки термостата. Далее смотрите картинку ниже:

СИМВОЛ	УСТАНОВКИ	«▲» ИЛИ «▼»	СИМВОЛ	УСТАНОВКИ	«▲» ИЛИ «▼»
1 ADJ	КАЛИБРОВКА ТЕМПЕРАТУРЫ	УСТАНОВИТЕ НУЖНЫЙ ДИАПАЗОН	6 PRG	ВЫБОР ДНЕВНОЙ ПРОГРАММЫ	5 РАБОЧИХ ДНЕЙ + 2 ВЫХОДНЫХ ДНЯ 6 РАБОЧИХ ДНЕЙ + 1 ВЫХОДНОЙ ДЕНЬ 7 РАБОЧИХ ДНЕЙ
2 SEN	УСТАНОВКА ТЕРМОДАТЧИКА	IN: ТОЛЬКО ДАТЧИК ВОЗДУХА OUT: ТОЛЬКО ДАТЧИК ПОЛА ALL: ОБА ДАТЧИКА	7 RLE	РАСПРЕДЕЛЕНИЕ ВХОДЯЩЕГО/ ИСХОДЯЩЕГО НАПРЯЖЕНИЯ	00: ЕДИНАЯ СИСТЕМА 01: РАЗДЕЛЬНАЯ СИСТЕМА
3 LIT	УСТАНОВКА МАКСИМАЛЬНОЙ ТЕМПЕРАТУРЫ	ДИАПАЗОН ТЕМПЕРАТУР 5-60С	8 DLY	ВРЕМЯ ЗАДЕРЖКИ ИСХОДЯЩЕГО НАПРЯЖЕНИЯ	ДИАПАЗОН: 0-5 МИНУТ
4 DIF	УСТАНОВКА ДИФФЕРЕНЦИАЛА ПЕРЕКЛЮЧАТЕЛЯ ТЕМПЕРАТУРЫ	ДИАПАЗОН ТЕМПЕРАТУР 0,5-10С	9 HIT	УСТАНОВКА МАКСИМАЛЬНОГО ДИАПАЗОНА ТЕМПЕРАТУРЫ	ДИАПАЗОН: 35-90С
5 LTP	СИСТЕМА АНТИОБЛЕДЕНИЯ	ВКЛЮЧЕНИЕ ИЛИ ВЫКЛЮЧЕНИЕ СИСТЕМЫ АНТИОБЛЕДЕНИЯ	10 AFAC	СВРОСИТЬ НАСТРОЙКИ НА ЗАВОДСКИЕ	

**!!! Монтаж должен производиться только квалифицированным электриком!!!**

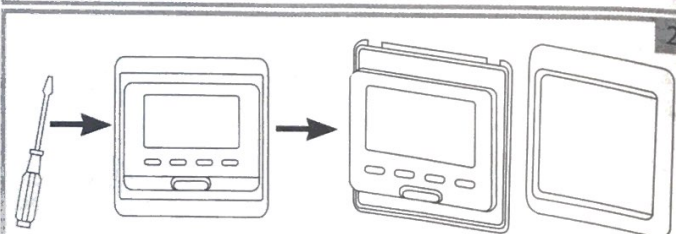


#### ЗАМЕРЫ

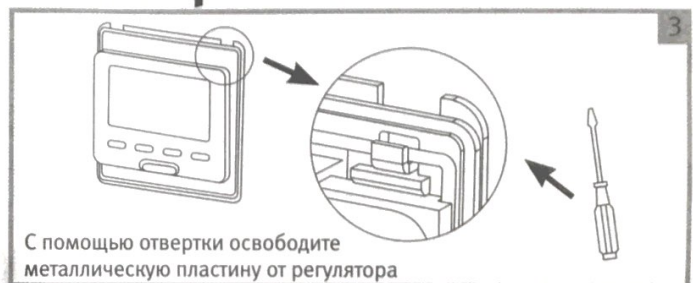


#### РАЗМЕЩЕНИЕ ТЕРМОСТАТА

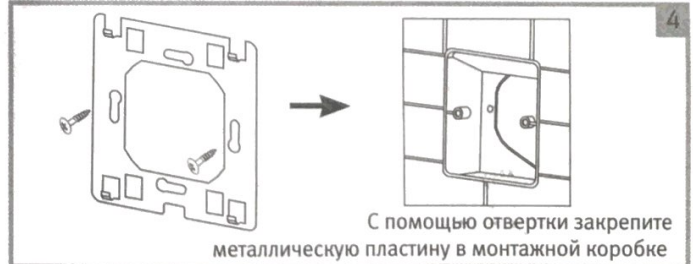
Термостат должен устанавливаться на стене со свободной циркуляцией воздуха вокруг него. К тому же он должен быть размещен там, где нет воздействия другого источника тепла (солнца), от дверей или окон, или воздействия температуры внешней среды.



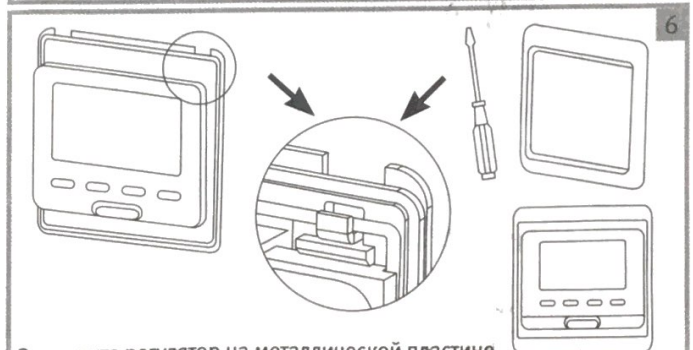
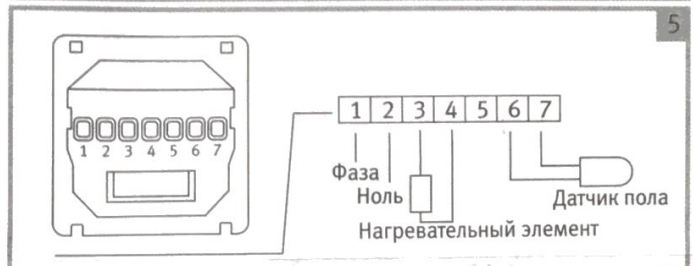
С помощью отвертки снимите внешнюю рамку регулятора



С помощью отвертки освободите металлическую пластину от регулятора



С помощью отвертки закрепите металлическую пластину в монтажной коробке



Закрепите регулятор на металлической пластине, закрепив его мет. зажимом и внешней рамкой



### Программируемый термостат HW500n:

Программируемый термостат HW500n, с функцией антиобледенения, используемый для всех типов отопления, в том числе для управления подогревом пола нагревательными кабельными системами в жилых помещениях.

#### ТЕХНИЧЕСКИЕ ДАННЫЕ

Вольтаж	AC230V (AC110V/AC24V available)
Потребление Электричества	2W
Границы установки °C	5°C ~60°C (заводская то 5°C ~35°C)
Дифференциал вкл.	±0.5K
Защитный корпус	IP20
Материал корпуса	не воспламеняющийся PC
Напольный датчик	резиново-термопластический датчик, NTC длина кабеля - 3м

#### ФУНКЦИИ

##### Ручной режим:

Этот режим используется в том случае если необходимо, чтобы пол подогревался все время до заданной температуры. Терморегулятор будет включать или выключать подогрев пола для поддержания заданной температуры.

##### Программируемый режим

Этот режим позволяет запрограммировать включение или выключение подогрева пола в зависимости от заданного времени и заданной температуры.



 Пробуждение	 Обогрев пола включен
 Вне дома (утро)	 Блокировка клавиатуры
 Дома (день)	<b>SEN</b> Выбор датчика: встроенный датчик / датчик пола / оба датчика
 Вне дома (день)	 Дисплей с включенной подсветкой (отключается 4/з 20 сек.)
 Дома (вечер)	<b>LCD</b> LCD дисплей для упрощенного управления
 Ночь	<b>*</b> Режим антиобледенения

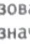
#### ФУНКЦИИ БЛОКИРОВКИ

Нажмите обе кнопки («▲» «▼») на 5 секунд для подключения или выкл функции блокировки («🔒» функция блокировки включена).

Таким же способом блокировка снимается.

#### НАСТРОЙКА ТЕРМОСТАТА

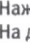
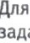
**A.** Установка часов. Нажмите «» & «▲» и удерживайте 5 секунд, пока цифра не начнет мигать. Используйте «▲» или «▼» для установки часов. Таким же образом установите день недели (цифра 1 – понедельник, 2 – вторник и т. д.). Нажмите «» для подтверждения установки.

**B.** Определитесь, какой режим работы терморегулятора вы хотите использовать. Нажмите «» для выбора ручного режима (на дисплее появится значок «🕒») или режима программирования (на дисплее появится значок «📅»)



**B.** Использование ручного режима

Когда на дисплее появится значок «🕒» с помощью «▲» или «▼» установите температуру. Установленная температура и время будут чередоваться в левой части дисплея, фактическая температура будет высвечиваться в правой части дисплея. Рекомендуемая температура для комфортного подогрева пола 25-35 градусов. Также может быть установлена другая температура по Вашему усмотрению. Термостат будет включать или выключать подогрев пола для поддержания заданной температуры.

**Г.** Использование программируемого режима

Нажмите «» и удерживайте 5 секунд для начала программирования. На дисплее будут появляться события согласно приведенной ниже таблице. Первые пять дней недели разделены на 6 событий (по два события на утро, день и вечер). Выходные дни разделены на два события (утро и вечер). Для каждого события можно установить иное время и температуру, чем это задано заводскими установками. Используйте «▲» или «▼» для установки времени и/или температуры. Для переключения на следующее событие используйте кнопку «». Установленная температура и время будут чередоваться в левой части дисплея, фактическая температура будет высвечиваться в правой части дисплея. Рекомендуемая температура для комфортного подогрева пола 25-35 градусов. Также может быть установлена другая температура по Вашему усмотрению. Термостат будет включать или выключать подогрев пола согласно заданной температуре и времени.

#### Установка: событий, время работы и температура

Нажмите «» и удерживайте 5 секунд для начала установки. Используйте «▲» или «▼» для установки температуры/время события. Для переключения на след. событие используйте кнопку «»

Кноп.	Событие	Время	Температура
	1	 06:00	20°C
	2	 08:00	15°C
	3	 11:30	15°C
	4	 12:30	15°C
	5	 17:00	22°C
	6	 22:00	15°C
	1	 08:00	22°C
	2	 23:00	15°C

#### Примечание/Заводские настройки:

События 2, 3, 4 а также 2-е выходного дня установлены на температуру 15°C. Событие 1 на 20°C, 5 и 1-е выходного дня на 22°C. Время событий указано на картинке выше вместе с температурой.