

# DORADO N70

NORDIC LIGHTS® Dorado N70 – универсальная задняя фара, объединяющая задний фонарь, стоп-сигнал и индикатор в одном корпусе. Dorado N70 можно устанавливать на большинство транспортных средств, монтаж осуществляется достаточно легко, поскольку этот задний фонарь совместим с сигнальной лампой и необходимо только подключить и можно использовать. Нет необходимости в дополнительном реле поворотов. Dorado N70 устойчива к вибрации и ударам.

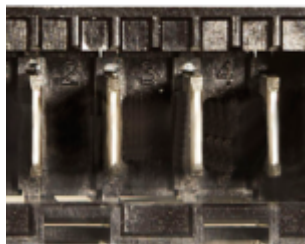


Не все продукты доступны на всех рынках. В ходе постоянного совершенствования продукта технические характеристики и дизайн могут меняться. Все значения являются номинальными. На иллюстрациях не всегда изображен дизайн каждой версии, а некоторые функции зависят от версии. Световой поток варьируется в зависимости от цвета рассеивателя.

## ТЕХНИЧЕСКИЕ ДАННЫЕ

Номинальное напряжение, DC	<b>12 V 24 V</b>	объектив	<b>PC</b>
Входное напряжение, DC	<b>8 - 32 V</b>	Корпус	<b>Aluminium</b>
Потребляемая мощность	<b>Brake 1.4W, Indicator 1.4W, Tail 0.4W, Tell-tale 24V: Indicator 18W</b>	Масса	<b>0.4 kg</b>
Номинальный ток при 12В	<b>Brake 116mA, Tail 34mA, Indicator 116mA</b>	Класс защиты IP	<b>IP21</b>
Номинальный ток при 24В	<b>Brake 58mA, Indicator 58mA, Tell-tale: Indicator 750mA, Tail 17mA</b>	Соляной туман	<b>ISO 9227 240H</b>
Разъем	<b>4 pin Male Terminal 6.3 x 0.8</b>	ЭМС	<b>EN 12895, ISO 13766, ISO 14982, ISO 7637-2</b>
Монтаж	<b>M6x25 2pcs</b>	Рабочие температуры	<b>-40°C... +85°C (Overheat protected)</b>
Удар	<b>60G</b>	Электроника	
Вибрация	<b>20Grms 24-2000Hz</b>	Номера деталей	<b>24V: 983-001B, 12V: 983-003B</b>

## РАЗЪЕМЫ



## КЛЮЧЕВЫЕ ОСОБЕННОСТИ

- Универсальность
- Совместимость с сигнальной лампой
- Только подключить и можно использовать

## ЧЕРТЕЖИ

