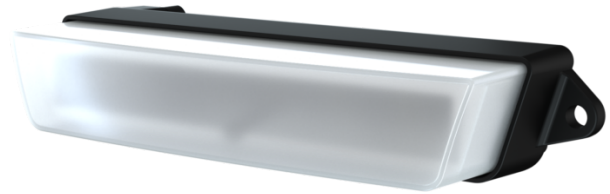


CUE

The CUE is a cool front signal light giving you the design freedom you need. All set for future demands, this front light combines a daytime running light, position light and direction indicator into a sleek package with a soft, even light. CUE's ingenious optical design combined with the cleverly calculated cooling system makes it the world's first signal light suitable for mounting at any vertical angle. Look stylish and remain visible on and off the road with the ECE-approved CUE.



Не все продукты доступны на всех рынках. В ходе постоянного совершенствования продукта технические характеристики и дизайн могут меняться. \nВсе значения являются номинальными. На иллюстрациях не всегда изображен дизайн каждой версии, а некоторые функции зависят от версии. Световой поток варьируется в зависимости от цвета рассеивателя.

ТЕХНИЧЕСКИЕ ДАННЫЕ

Номинальное напряжение, DC	24 V	Корпус	Aluminium
Входное напряжение, DC	18 - 32 V	Масса	0.5 kg
Потребляемая мощность	DRL 11W, Position Light 2W, Direction Indicator 15W	Класс защиты IP	IP68, IP6K9K
Номинальный ток при	DRL 0.45A, Position Light 0.06A, Direction Indicator 0.6A	Соляной туман	ISO 9227 240H
Разъем	Built-in Deutsch DT-4 (4-pin)	ЭМС	CISPR 25 Class 5, ISO 13766, ISO 14982-2, ISO 7637-2, ISO 10605, ISO 11452, EN 61000-4-2, EN 13309
Монтаж	2 pcs M8 screw	Аттестация ECE	Module: ECE R10, Daytime Running Light: ECE R87, Position Light: ECE R7, Direction Indicator: ECE R6 Class 1b
Удар	60G	Рабочие температуры	-40°C... +85°C (Full Power -40°C... +50°C)
Вибрация	9.8Grms 24-1000Hz	Электроника	Integrated
объектив	PC (diffused)	Номера деталей	983-201B

РАЗЪЕМЫ



КЛЮЧЕВЫЕ ОСОБЕННОСТИ

- 3-in-1 solution
- 360° vertical mounting
- ECE-approved

ЧЕРТЕЖИ

