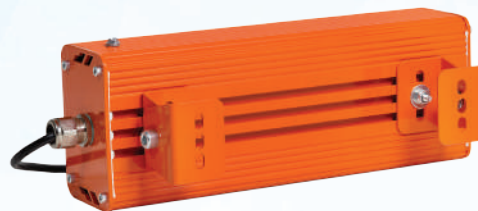


Взрывозащищённые светильники

Светильники светодиодные взрывозащищённые серии ССдВз 1 Ex «Бриз»

Светильники светодиодные взрывозащищённые серии ССдВз 1Ex «Бриз» предназначены для стационарной установки с целью освещения рабочих и служебных зон. Область применения - взрывоопасные зоны класса 1 помещений и наружных установок.

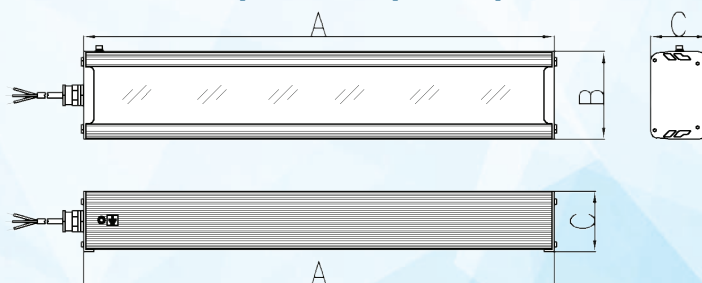


Технические характеристики



Напряжение питания сети	198-264 VAC / 176-280 VDC
Возможность низковольтного исполнения	12, 24, 36 VAC / VDC
Частота питающей сети переменного тока	50-60 Hz
Вид климатического исполнения	У 2
Индекс цветопередачи	Ra > 80
Пulsация светового потока	< 5%
Кривая силы света	Д
Кривая силы света с вторичной оптикой	К, Г, Ш
Угол раскрытия луча	120°
Угол раскрытия луча с вторичной оптикой	25°, 60°, 90°, 145°x60°, 155x65°
Производитель светодиодов	Lumileds / Samsung
Возможность изготовления с БАП	1 h / 3 h
Возможность диммирования по протоколам	DALI / Switch-Control (аналог 0-10V и 1-10V)
Срок службы	60000 h
Рабочая температура	от -40°C до +40°C / от -60°C до +40°C
Степень защиты от воздействия ОС	IP 65 / 67
Цветовая температура	4000 K / 5000 K / 6000 K
Маркировка взрывозащиты	1Ex mb IIC T6 Gb X

Габаритные размеры:

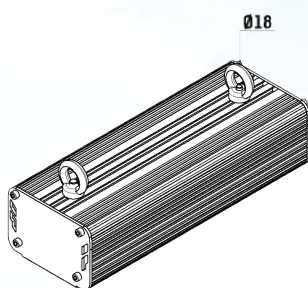


Переменные характеристики

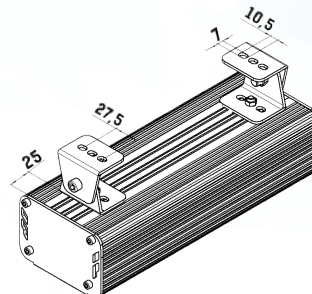
Наименование	Потребляемая мощность, W	Световой поток, lm		Кол-во светодиодов (не менее)	Масса, kg (не более)	Габаритные размеры АхВхС, mm
		Модуля	Светильника			
«Бриз 10 1Ех»	10	1600	1200	24	2	302x112x80
«Бриз 20 1Ех»	20	3200	2400	48	2,7	302x112x80
«Бриз 30 1Ех»	30	4800	3600	72	3,5	452x112x80
«Бриз 40 1Ех»	40	6400	4800	96	4,4	602x112x80
«Бриз 50 1Ех»	50	8000	6000	120	5,2	752x112x80
«Бриз 60 1Ех»	60	9600	7200	144	6	902x112x80

Варианты крепления светильника:

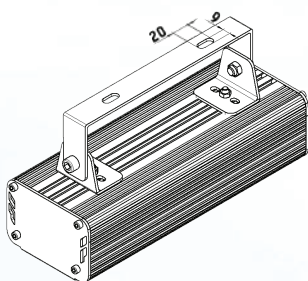
Рым-гайки



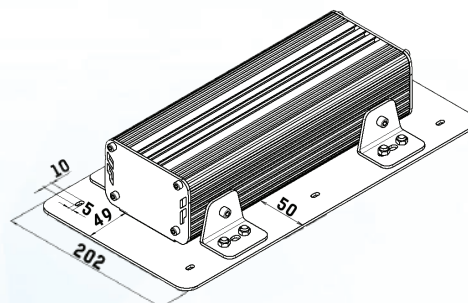
Накладное крепление



Скоба

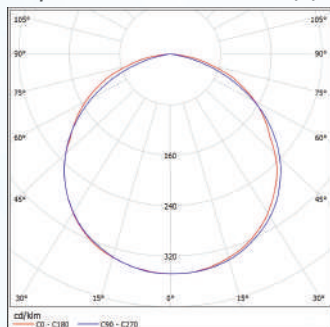


Рамка для подвесных потолков

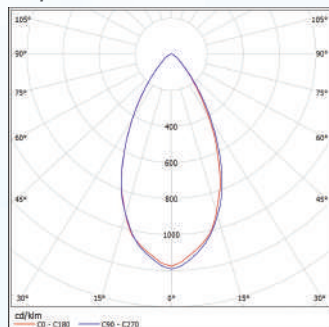


Кривые силы света:

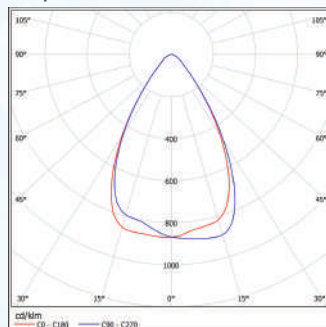
кривая силы света Д



кривая силы света К



кривая силы света Г



кривая силы света Ш

