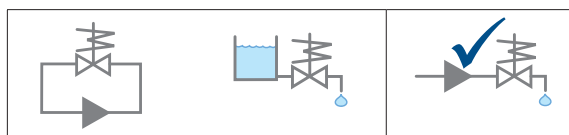


Двухпозиционные двухходовые электромагнитные клапаны EV220B 65 — EV220B 100 с сервоприводом



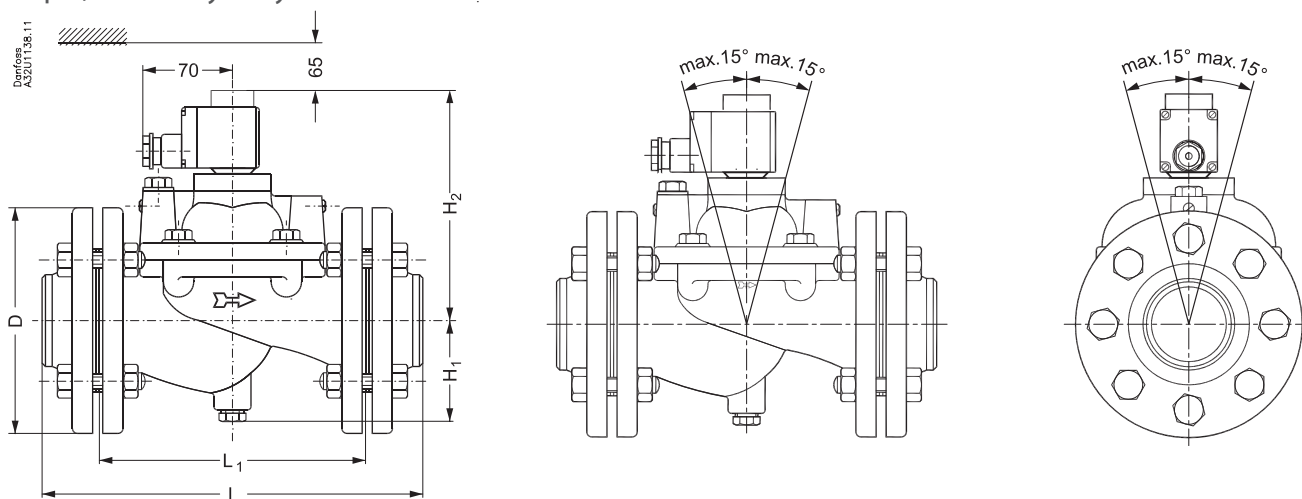
-				+
-				+
-				+

EV220B 65 — EV220B 100 — серия двухпозиционных двухходовых электромагнитных клапанов, предназначенных для использования в мощных промышленных установках с высокими значениями расхода рабочей среды. Корпус клапана изготавливается из чугуна, и предполагается фланцевое присоединение.

Конструкция, предотвращающая гидравлические удары, и встроенный фильтр пилотной системы обеспечивают надежную эксплуатацию в течение длительного периода.

- Двухпозиционный, двухходовой.
- С сервоприводом.
- DN 65–100.
- Корпус клапана из чугуна.
- Фланцевое соединение.
- Макс. температура среды: 120 °С.
- Номинальное давление: PN 10.
- Материалы, контактирующие со средой: латунь, WS 3820, NBR, чугун, EPDM.

Размеры, масса и угол установки





Тип/размер отверстия	L, мм	L ₁ , мм	Ширина катушки, мм	∅D, мм	H ₁ , мм	H ₂ , мм	Вес с катушкой BE, кг
EV220B 65	320	224	46	185	85	185	24
EV220B 80	370	265	46	200	93	215	34
EV220B 100	430	315	46	220	103	240	44

Нормально закрытые клапаны EV220B 65 — EV220B 100, корпус из чугуна


Присоединение фланец, дюймы	DN, мм	Материал уплотнений	Код для заказа	K_v , м ³ /ч	Перепад давления, бар	Вид
2 1/2"	65	NBR	016D3330	50	0,25–10	
2 1/2"	65	EPDM	016D6065	50	0,25–10	
3"	80	NBR	016D3331	75	0,25–10	
3"	80	EPDM	016D6080	75	0,25–10	
4"	100	EPDM	016D6100	130	0,25–10	

Катушки для клапанов серии EV220B 65 — EV220B 100


Тип катушки	Напряжение питания и мощность						Вид
	пер. ток, 50 Гц				пост. ток		
	~24 В	~110 В	~220–230 В	~380–400 В	–12 В	–24 В	
Катушка ВВ , IP00, с защелкой. Со штекером DIN43650-A обеспечивается класс защиты IP65 (штекер заказывается дополнительно)	018F7358 11 Вт	018F7360 15 Вт	018F7351 11 Вт	018F7353 14 Вт	018F7396 13 Вт	018F7397 16 Вт	
Катушка ВЕ , IP67, с защелкой и с клеммной коробкой. Дополнительный штекер не требуется	018F6707 12 Вт	018F6730 15 Вт	018F6701 12 Вт	018F6703 13 Вт	018F6756 13 Вт	018F6757 16 Вт	
Штекеры DIN43650-A PG11 для катушек ВВ. Обеспечивают класс защиты IP65	042N0156 (для всех диапазонов напряжения питания)						
	042N0263 (с LED-индикацией 24 В переменного или постоянного тока)						
	042N0265 (с LED-индикацией 220–230 В переменного тока)						

Принадлежности для электромагнитных клапанов EV220B 65 — EV220B 100

Постоянный магнит


Совместимость	Код для заказа	Вид
Подходит ко всем клапанам серии EV220B	018F0091	

Электронные таймеры для катушек с импульсным пуском, только с классом защиты IP65


Тип	Описание	Код для заказа	Вид
ET 20 M	Настройка выдержки времени: 1–45 мин. при открытии на период 1–15 сек. Функция ручного открытия (кнопка тестирования). Электрическое соединение DIN 43650 A/EN 175 301-803-A. Управляющее напряжение: 24–240 В, 50/60 Гц. Мощность: 20 Вт. Температура окружающей среды: от –10 до 50 °С.	042N0185	

Запчасти для электромагнитных клапанов серии EV220B 65 — EV 220B 100

Комплекты ответных фланцев. В каждый комплект входит два фланца

Совместимость	Присоединение	Код для заказа	Вид
EV220B 65	2½ дюйма, под сварку	027N3065	
EV220B 80	3 дюйма, под сварку	027N3080	
EV220B 100	4 дюйма, под сварку	027N3100	

Комплект запчастей

Совместимость	Код для заказа NBR	Код для заказа EPDM	Вид
EV220B 65	016D0095	016D0078	
EV220B 80	016D0096	016D0079	
EV220B 100	—	016D0080	

Комплект уплотнений

Совместимость	Код для заказа EPDM	Вид
EV220B 65	016D0075	
EV220B 80	016D0076	
EV220B 100	016D0077	

Модуль ручного управления: управление вручную


Совместимость	Материал уплотнений	Описание	Код для заказа	Вид
EV220B 65 — EV220B 100	EPDM	<p>Модуль ручного управления. Используется для ручного управления клапаном в случае отключения электропитания.</p> <p><i>Примечание.</i> Высота клапана увеличивается на 16 мм</p>	032U7390	

Диаграмма пропускной способности клапанов EV220B 65 — EV220B 100

Пример (вода).

Пропускная способность клапана EV220B 65 при перепаде давления 2 бар примерно 70 м³/ч

