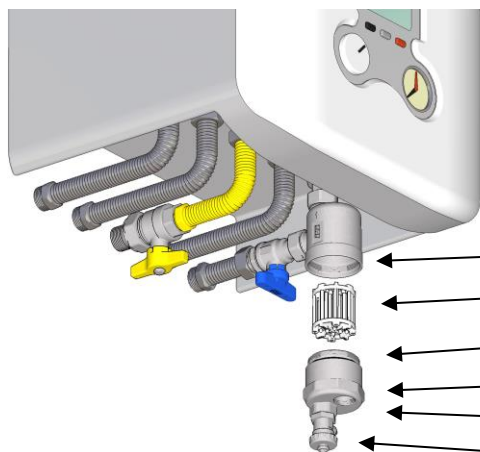


1. Применение

Компактный сепаратор шлама FAR устанавливается в системе центрального отопления. Он используется для удаления твердых загрязнений, которые могут повредить компоненты системы.

2. Конструкция



- ← Верхняя часть корпуса
- ← Фильтрующий элемент
- ← Уплотнительное кольцо
- ← Нижняя часть корпуса
- ← Магнит и магнитное гнездо
- ← Сливной клапан

Рис.3: Компактный сепаратор шлама FAR - конструкция



Рис.1: Компактный сепаратор шлама FAR 401 - угловое соединение



Рис.2: Компактный сепаратор шлама FAR 402 - прямое соединение

3. Технические характеристики

| Параметр | Значение / Описание |
|----------------------|--------------------------------|
| Соединение | полумуфта GW G $\frac{3}{4}$ " |
| Скорость потока | макс. 1,4 м/с |
| Материал корпуса | латунь CB753S |
| Номинальное давление | PN10 |
| Рабочая температура | макс. 110°C |
| Рекомендуемый расход | макс. 1,2 м ³ /ч |

4. Примерная схема установки

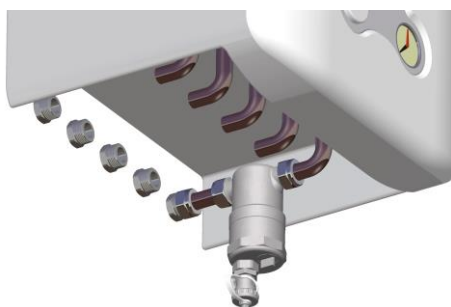


Рис.4: Компактный сепаратор шлама FAR - схема установки

Установка непосредственно под навесной газовой котел.

5. Размеры

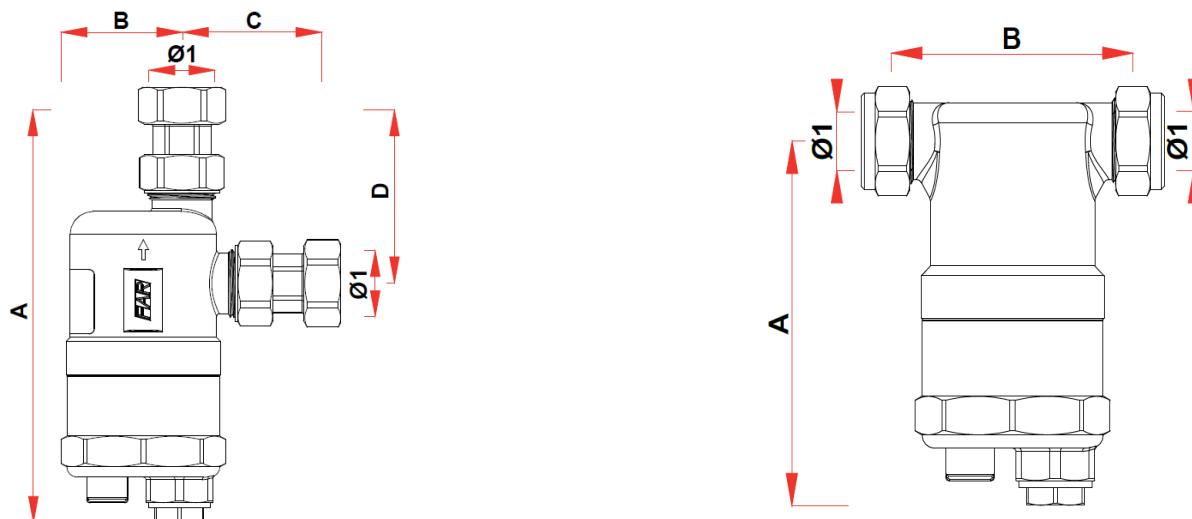


Рис.5: Компактный сепаратор шлама FAR с угловым подключением (слева) и прямым подключением (справа) - размеры

Размеры (в мм) сепараторов шлама FAR показаны на рисунке 5.

| Тип | Ø1 | A | B | C | D | |
|---------|-------------------|---------------|----|----|----|------------------------------------|
| FAR 401 | G $\frac{3}{4}$ " | 160 (191*) | 47 | 52 | 66 | * с установленным сливным клапаном |
| FAR 402 | G $\frac{3}{4}$ " | 112 (143*) | 82 | - | - | |

6. Выбор

| Арт. № | Название | Тип соединения | Подключение | Рекомендуемый расход |
|-----------|---|----------------|-------------|----------------------------------|
| 77 740 10 | Компактный сепаратор шлама FAR 401 | угловое | GW G3/4" | макс. 1,2 м³/ч |
| 77 740 20 | Компактный сепаратор шлама FAR 402 | прямое | GW G3/4" | макс. 1,2 м³/ч |

7. Допуски, сертификаты и декларации соответствия

Компактные сепараторы шлама FAR подпадают под действие Директивы по оборудованию, работающему под давлением 2014/68/EU, и согласно ст. 4.3 (признанная инженерная практика) не имеют маркировки CE.