

Схема 1

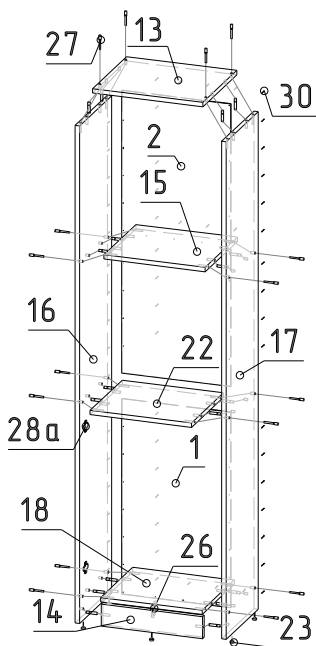


Схема 3

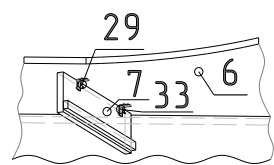


Схема 6

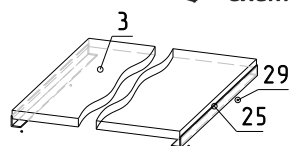


Схема 7

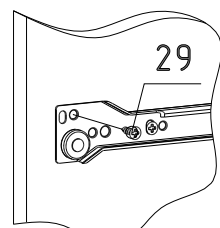


Схема 8

Схема сборки

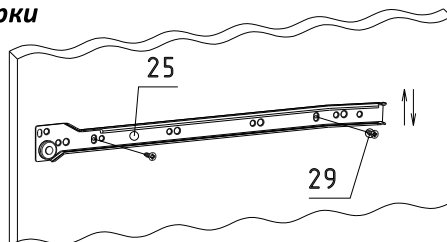


Схема 2

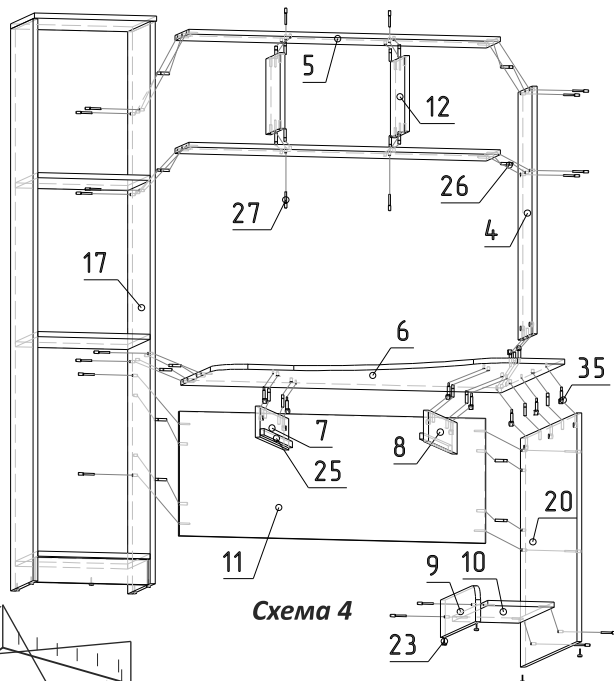


Схема 4

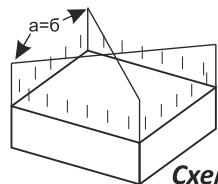


Схема 5

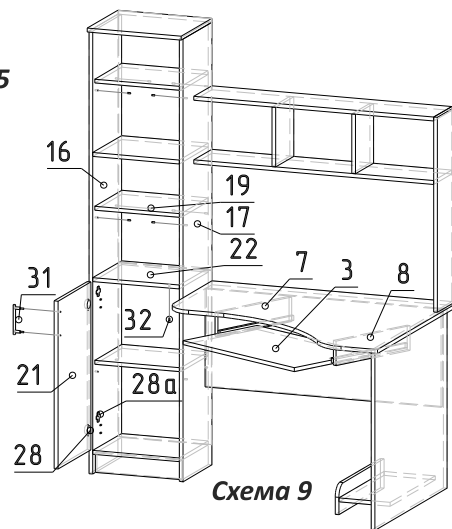


Схема 9

Таблицы условных обозначений:

Поз.	Наименование	Кол-во
1	Стенка задняя	1
2	Стенка задняя	1
3	Выдвижная полка	1
4	Вертикальная стенка верхняя пр.	1
5	Горизонтальная стенка полки	2
6	Крышка фрезерованная	1
7	Бок левый	1
8	Бок правый	1
9	Вертикальная стенка нижняя фрез.	1
10	Горизонтальная стенка нижняя	1
11	Панель жесткости	1
12	Вертикальная стенка полки	2
13	Крышка	1
14	Планка цокольная	1
15	Горизонтальная стенка верхняя	1
16	Вертикальная стенка левая	1
17	Вертикальная стенка правая	1
18	Основание	1
19	Полка	3
20	Вертикальная стенка	1
21	Дверь	1
22	Горизонтальная стенка средняя	1

Поз.	Вид	Наименование	Кол-во
23		Подпятник с гвоздем	9
24		Еврошуруп 6,3x13	4
25		Роликовая направляющая L-400	1
26		Шкант 8x35	44
27		Конфирмат 7x50	38
28		Петля для внутренней двери	2
28а		Планка петельная	2
29		Шуруп 3,5x16	22
30		Гвоздь 1,4x25	49
31		Ручка-скоба С-17	1
32		Полкодержатель D-5	13
33		Уголок крепежный 25x25x25	4
34		Ключ-шестигранник	1
35		Стяжка эксцентриковая	9

Количество фурнитуры может отличаться от заявленного в зависимости от модели изделия.

Сборка стола компьютерного «СК-005 (П)»

1. Прибейте подпятники (23) к вертикальным стенкам (9, 16, 17, 20) и цоколю (14). При помощи еврошурупов (24) прикрепите планки петельные (28а) к левой вертикальной стенке (16).
2. С помощью конфирматов (27) и шкантов (26) соедините между собой стенки вертикальные (16, 17), горизонтальные (15, 22), крышку (13), основание (18) и цоколь (14) (сх.3).
3. Измерьте диагонали (сх.5), после чего прибейте задние стенки (1, 2) при помощи гвоздей (30).
4. При помощи двух шурупов (29) прикрепите направляющие (25) к бокам (7, 8) (сх.2).
5. С помощью шкантов (26), конфирматов (27) и стяжек эксцентриковых (35) прикрепите стенки горизонтальные (5, 10), вертикальные (4, 9, 12, 20), крышку (6), панель жесткости (11), бок левый (7) и бок правый (8) (сх.4). Прим.: бок левый (7) и бок правый (8) дополнительно крепятся к крышке (6) при помощи крепежных уголков (33) и шурупов (29) (сх.6).
6. При помощи шурупов 3,5x16 (29) прикрепите чашки петель (28) к фасаду (21). Установите дверь, соединяя петли(28) с планками петельными (28а) на вертикальной стенке (16), и отрегулируйте их(сх.1).
7. Установите полкодержатели (32) на вертикальные стенки (16, 17) и горизонтальную стенку среднюю (22). Установите полки (3, 19) в собранный корпус (сх.9), предварительно прикрепив направляющие (25) к выдвигной полке (3) (сх.7). Отрегулируйте полку выдвигную (3), после чего закрепите каждую направляющую ещё одним шурупом (29) (сх.8).
8. Закрепите ручку (31) на двери (21).

### Рекомендации по эксплуатации и уходу.

Мебель нужно разместить в помещении так, чтобы на изделия не попадали прямые солнечные лучи, отопительные приборы находились не ближе 30 см. При ослаблении соединений деталей необходимо их подтянуть. Освежать и протирать облицованные поверхности необходимо, только специально предназначенными для этого средствами. Категорически запрещено пользоваться агрессивными жидкостями (спиртом, растворителями т.п.).

### Порядок предъявления претензий.

Претензии по качеству и комплектности мебели должны направляться покупателем непосредственно в магазин, где приобретена мебель, с обязательным приложением копии товарного чека. Претензии от покупателя принимаются торговыми организациями в течение гарантийного срока – 24 месяцев со дня приобретения. Претензии не принимаются по дефектам, возникшим по причине не соблюдения покупателем правил по сборке, эксплуатации и уходу за мебелью.

**Внимание: сборку должен производить квалифицированный специалист специальным инструментом. Так как изделия постоянно совершенствуются, конструкция может незначительно отличаться от заявленной.**

УЗНАЙТЕ БОЛЬШЕ!



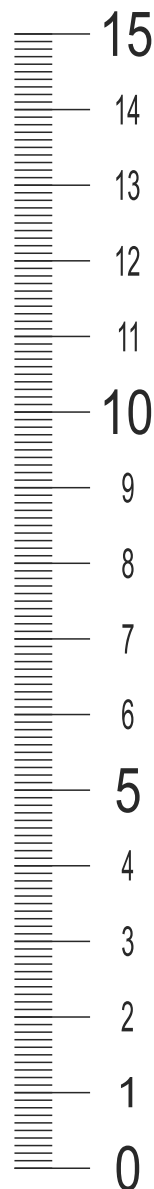
**ИНТЕРЛИНИЯ**  
ЦЕНТР МЕБЕЛИ

ООО «Центр мебели Интерлиния»  
Республика Беларусь 224025 г. Брест  
ул. Лейтенанта Рябцева 39  
тел.: +375 162 95-90-90 тел./факс: +375162 29-88-94  
e-mail: info@interline.by  
www.interline.by



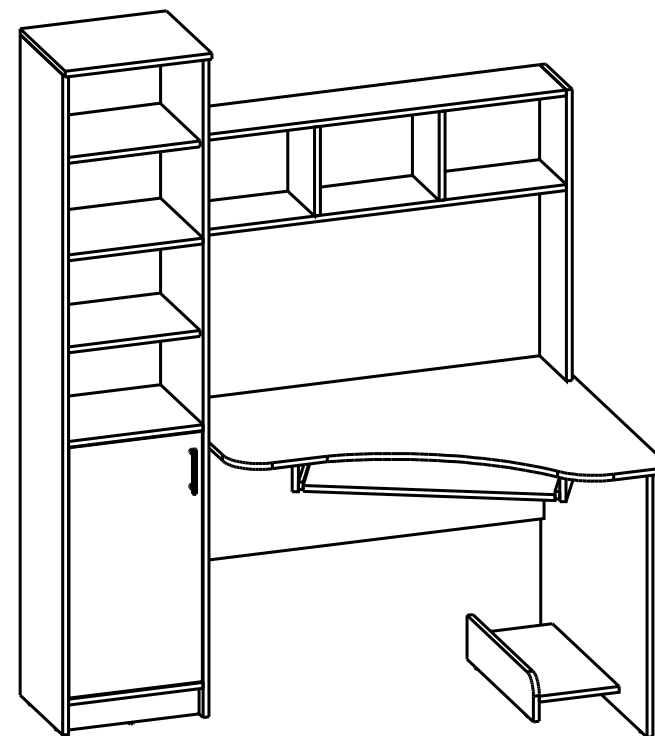
**МЕБЛЯ 3**  
**БЕЛАРУСІ**

## ИНСТРУКЦИЯ ПО СБОРКЕ



Серия столов компьютерных  
СК-01

Стол компьютерный СК-005 Правый



Уважаемые покупатели!

При транспортировке и хранении упаковки с мебелью должны быть надежно защищены от влаги, грязи, сильных толчков, ударов тяжелыми предметами, а также недопустимы падения упаковок с любой высоты.

При покупке мебели проверьте целостность упаковок, их количество и наименования согласно паспорту на изделие.

Собирайте мебель на ровной и чистой поверхности, руководствуясь инструкцией по сборке.

Фирма оставляет за собой право вносить изменения, не влияющие на качество сборки.

Гарантийный срок эксплуатации - 24 месяца. Срок службы-3 года