

Автоматическая высокоскоростная
сушилка для рук
KSITEX MW 2008 JET KSITEX M 2008 JET
Инструкция по эксплуатации

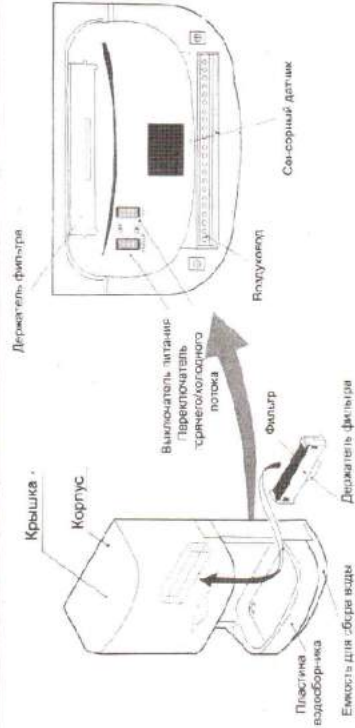


- Спасибо за покупку автоматической высокоскоростной сушилки для рук
- Пожалуйста, прочтите инструкцию перед использованием
- Сохраните инструкцию для использования в дальнейшем

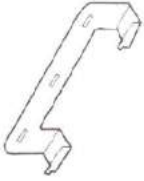
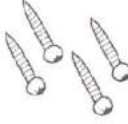
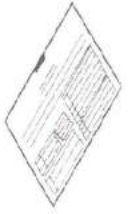
ХАРАКТЕРИСТИКИ

- Устройство включится автоматически, когда Вы протяните к нему руки. Это является самым гигиеничным решением, так как Вам не нужно прикасаться к прибору.
- Устройство автоматически выключится после 60 секунд непрерывной работы
- Емкость для сбора воды препятствует разбрызгиванию капель на пол или на стены. Держатель водосборника легко снимается и очищается.
- Для удаления накопившейся воды емкость для сбора воды также легко снимается.

КОРПУС УСТРОЙСТВА





КОМПЛЕКТНОСТЬ

Сюита для крепления к стене	Шурупы	Инструкция
	 4 pcs (φ4.5 × 30)	

БЕЗОПАСНОСТЬ









Пожалуйста, прочтите раздел «Безопасность» перед использованием прибора

Во избежание несчастных случаев и причинения ущерба, используйте прибор в соответствии с данной инструкцией.
Руководствуйтесь следующими обозначениями:

	ПРЕДУПРЕЖДЕНИЕ Ошибка установки может привести к последствиям, опасным для здоровья
	ВНИМАНИЕ Ошибка установки может привести к нежелательным последствиям

Обратите внимание на следующие знаки и их значение:

	ЗАПРЕЩЕНО		НЕ РАЗБИРАТЬ		ДОЛЖНО БЫТЬ ВЫПОЛНЕНО
---	------------------	---	---------------------	---	------------------------------

 ПРЕДУПРЕЖДЕНИЕ	
	Запрещается блокировать поток воздуха руками или другими частями тела, а так же помещать посторонние предметы в воздуховод
	Запрещается плескать воду в прибор во время его работы. Это может привести к поражению электрическим током или выходу из строя прибора.
	Запрещается разбирать и самостоятельно ремонтировать прибор. Это может привести к поражению электрическим током, пожару и пр.
	Не кладите на прибор горящие предметы (сигареты) во избежание ожогов и пожара.
 ВНИМАНИЕ	
	Пожалуйста, не блокируйте прибор. Это может привести к увеличению или поломке прибора, если он упадет.
	При обслуживании и очистке прибора убедитесь, что он выключен.

УСТАНОВКА



ПРЕДУПРЕЖДЕНИЕ

Все электрические подсоединения должны производиться электрик соответствующей квалификации.
Монтаж устройства должен производиться с использованием автоматов защиты от короткого замыкания.

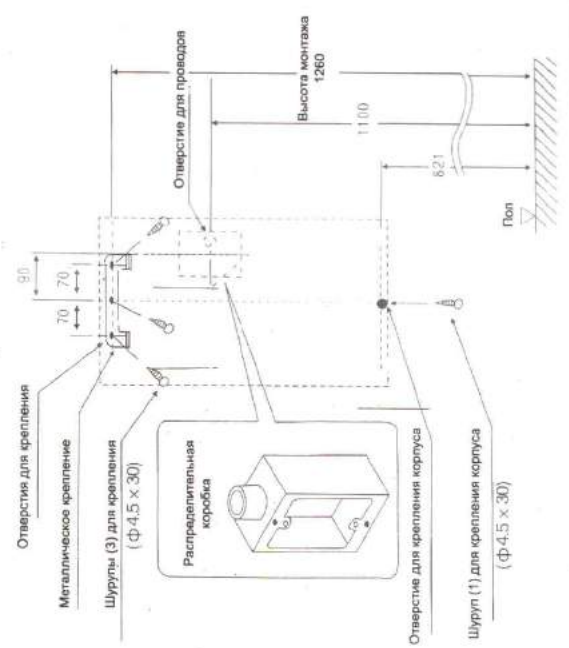
- Используйте автоматы защиты от короткого замыкания на 10А, 230В
1. **Подготовка проводки**
 - Закрепите распределительную коробку на стене, подключите проводку.
Используйте провод одножильный диаметром 1.6-2мм в изоляции до 600В
 - Центр распределительной коробки должен находиться быть:
(отверстия для установки металлического крепления к стене на расстоянии 1260мм от пола) 1100 мм от пола, 90мм правее центра металлического крепления к стене
 - Длина проводов около 300мм.

2. Монтаж металлического крепления



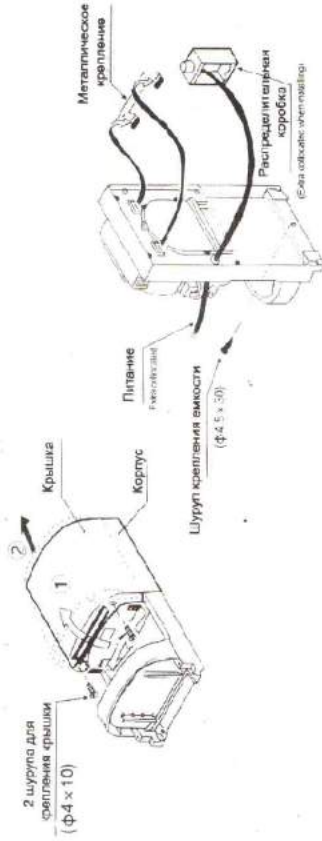
ПРЕДУПРЕЖДЕНИЕ

Убедитесь в надежности крепления устройства на стене, во избежание его падения и причинения ущерба.



3. Монтаж устройства

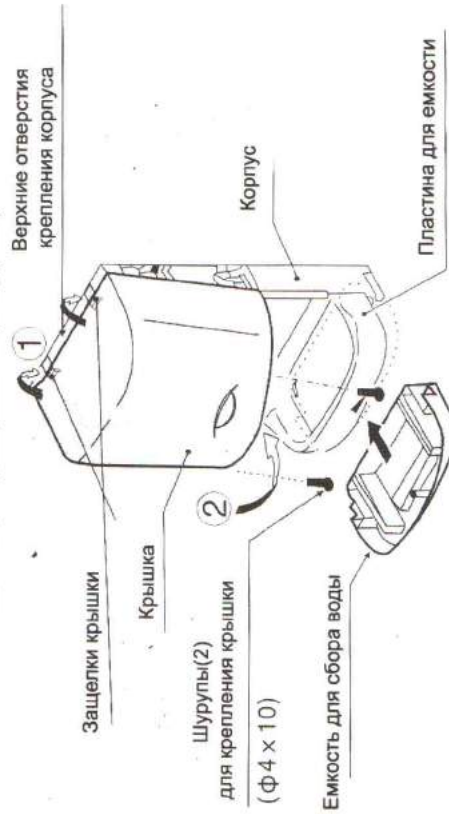
- Для снятия крышки с устройства выверните 2 шурупа, поднимите крышку (поз.1) и сдвиньте ее (поз.2)
- Пропустите провода внутрь устройства, установите корпус на крепление
- Закрепите корпус 2 шурупами (Ф4.5x30)





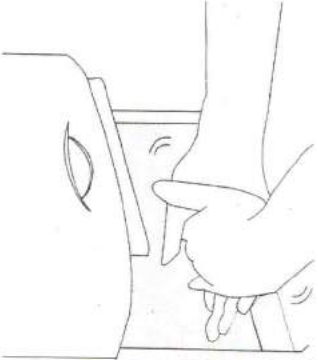
4. Крышка

- Закрепите крышку 2 шурупами (Ф 4x10)



Прижмите крышку к защелкам (поз.1), защелкните крышку (поз.2)

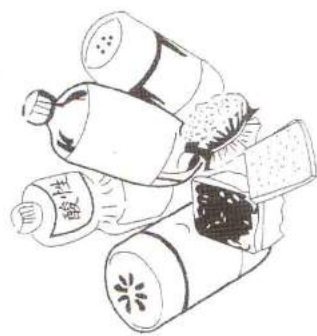


ИСПОЛЬЗОВАНИЕ

<ol style="list-style-type: none"> 1. Поднесите руки прибору с не согнутыми пальцами вплотную к стенке. 2. В процессе сушки медленно двигайте руки вперед-назад. <ul style="list-style-type: none"> • Чем ближе вы понесете руки к воздухонводу, тем быстрее высохнут руки. • Во время сушки возможно возникновение брызг. 	
<ol style="list-style-type: none"> 3. По мере высыхания рук, медленно поворачивайте их ладонями вверх/ладонями вниз. 	
<ol style="list-style-type: none"> 4. Для окончания сушки, протирайте пальцы. 	

ОБСЛУЖИВАНИЕ

<p>Запрещается плескать воду в прибор во время его работы. Это может привести к поражению электрическим током или выходу из строя прибора.</p>	
<p>При обслуживании и очистке прибора убедитесь, что он выключен.</p>	



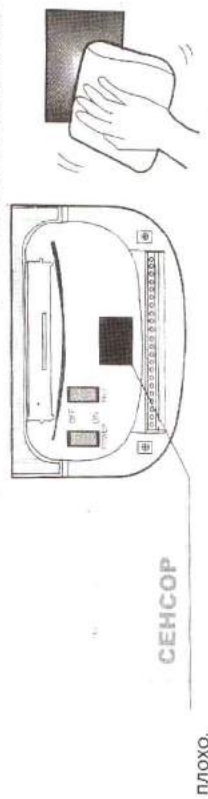
Очистка от грязи

Для очистки корпуса сушики от грязи, протрите его мягкой тканью. Если загрязнения очень сильные, используйте мягкие моющие средства.

Можно использовать туалетные кислотные и щелочные моющие средства. Ни в коем случае нельзя использовать абразивы и растворители. Кроме того необходимо использовать кисти с нейлоновой щетиной, чтобы не оставлять царапин на поверхности.

Очистка сенсора (1 или 2 раза в месяц)

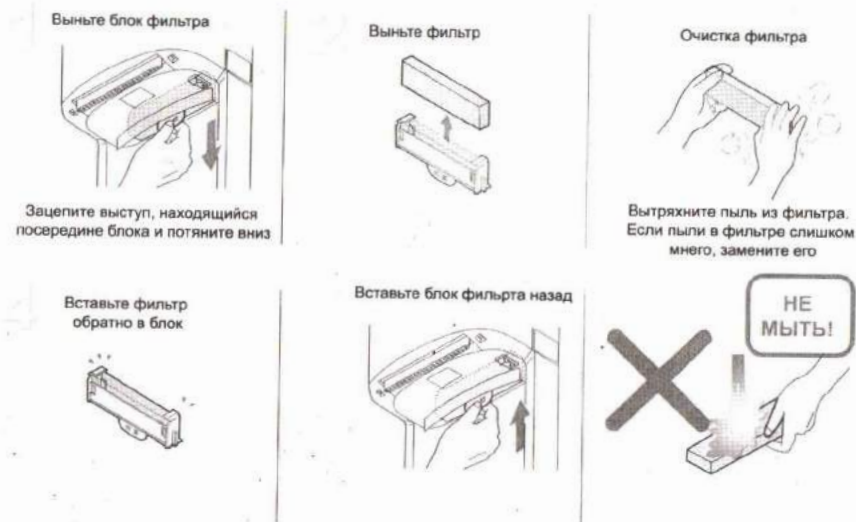
Регулярно протирайте сенсор мягкой тканью. Грязный сенсор работает очень



плохо.

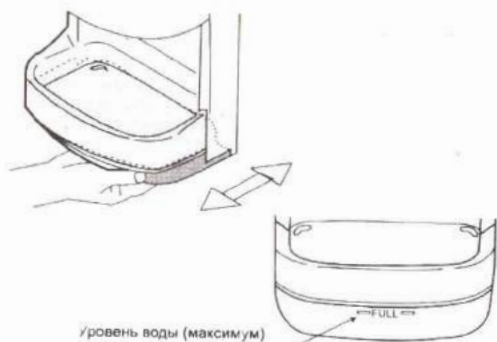
Не используйте моющие средства для очистки сенсора. Это может привести к ухудшению его работы.

Очистка фильтра (уменьшение воздушного потока)



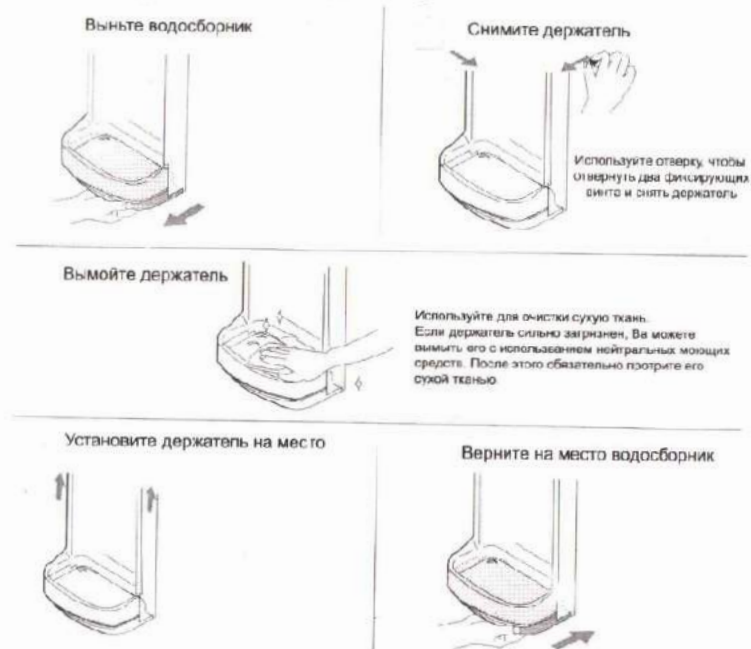
Очистка водосборника (1-2 раза в неделю, по необходимости)

- Вытяните водосборник из держателя.
- Вылейте воду. Вымойте водосборник если он грязный.
- Верните водосборник обратно.



Следите за уровнем воды в водосборнике. Если вовремя воду не вылить, водосборник может переполниться.

Очистка держателя водосборника



ТЕХНИЧЕСКИЕ ХАРАКТЕРИСТИКИ

Напряжение	~220В, 50/60 Гц
Мощность	950 Вт
Мощность нагревателя	350 Вт
Двигатель	Коллекторный, переменного тока
Вентилятор	Турбовентилятор
Защита	температурный предохранитель, предохранитель по току, термостат
Рабочие температуры	0 - 40 °С
Размеры	253x177x525 мм
Вес	4.5 кг
Емкость водосборника	700 мл

ВОЗМОЖНЫЕ НЕИСПРАВНОСТИ

Подношу руки, а сушка не включается	<ul style="list-style-type: none">- Питание не включено<ul style="list-style-type: none">• Включите питание- Сработала защита<ul style="list-style-type: none">• Замените предохранитель- Грязный сенсор<ul style="list-style-type: none">• Очистите сенсор
Убираю руки, но сушка продолжает работать	<ul style="list-style-type: none">- Грязный сенсор<ul style="list-style-type: none">• Очистите сенсор
Воздушный поток стал меньше	<ul style="list-style-type: none">- Фильтр запылился<ul style="list-style-type: none">• Очистите или замените фильтр

ГАРАНТИЙНЫЙ ТАЛОН 12 месяцев

Изделие

Сушка для рук

Модель

Заводской номер

Дата покупки

Подпись продавца

Штамп магазина

Претензий по внешнему виду и комплектности не имею.

Подпись покупателя