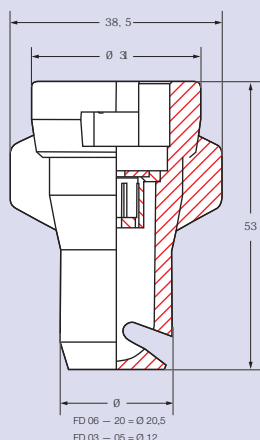


Распылители для жидких удобрений FD

патент

Угол факела распыла: 130°
Материал: POM



FD 06 – 20 = Ø 20,5
FD 03 – 05 = Ø 12

Характеристики

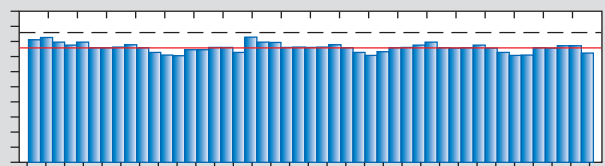
- Дефлекторный распылитель с горизонтальным факелом распыла
- Типоразмеры от 03 до 20
- Диапазон рабочих давлений от 1,5 до 4,0 бар
- Высокая износостойкость
- Цветовое кодирование по стандарту ISO
- Распылитель и байонетный колпачок системы MULTI-JET в одном корпусе
- Промежуточный и удлинительный адаптер см. стр. 43.
- Высота штанги:
50 – 70 см при шаге расстановки 50 см

Области применения

- Внесение жидких удобрений
- Полив
- Орошение гольфовых полей

FD-04 – поперечное распределение на испытательном стенде (вода)

Давление: 2,0 бар · Высота распыла: 600 мм · Коэффициент вариаций 3,4 %



Подробную информацию вы найдете в брошюре «Жидкие удобрения», а также на сайте www.lechler-agri.com



Иконка распылителя	[бар]	л/мин		КАС л/га				
		Вода	КАС	6,0 км/ч	8,0 км/ч	10,0 км/ч	14,0 км/ч	18,0 км/ч
FD 03 (60 M)	1,5	0,85	0,75	150	113	90	64	50
	2,0	0,98	0,86	172	129	103	74	57
	3,0	1,20	1,06	212	159	127	91	71
	4,0	1,39	1,22	244	183	146	105	81
FD 04 (60 M)	1,5	1,13	1,00	200	150	120	86	67
	2,0	1,31	1,15	230	173	138	99	77
	3,0	1,60	1,41	282	211	169	121	94
	4,0	1,85	1,63	326	245	196	140	109
FD 05 (25 M)	1,5	1,41	1,24	248	186	149	106	83
	2,0	1,63	1,44	288	216	173	123	96
	3,0	2,00	1,76	352	264	211	151	117
	4,0	2,31	2,03	406	305	244	174	135
FD 06 (25 M)	1,5	1,70	1,49	298	224	179	128	99
	2,0	1,96	1,72	344	258	206	147	115
	3,0	2,40	2,11	422	317	253	181	141
	4,0	2,77	2,44	488	366	293	209	163
FD 08 (25 M)	1,5	2,26	1,99	398	299	239	171	133
	2,0	2,61	2,30	460	345	276	197	153
	3,0	3,20	2,82	563	422	338	241	188
	4,0	3,70	3,25	650	488	390	279	217
FD 10 (25 M)	1,5	2,83	2,49	498	374	299	214	166
	2,0	3,27	2,88	576	432	345	246	192
	3,0	4,00	3,52	704	528	422	302	235
	4,0	4,62	4,07	813	610	488	348	271
FD 15 (25 M)	1,5	4,24	3,73	746	560	448	319	249
	2,0	4,90	4,31	862	647	517	370	288
	3,0	6,00	5,28	1056	792	634	452	352
	4,0	6,93	6,10	1220	915	732	523	407
FD 20 (25 M)	1,5	5,66	4,98	996	747	598	427	332
	2,0	6,53	5,75	1149	862	690	493	383
	3,0	8,00	7,04	1408	1056	845	604	469
	4,0	9,24	8,13	1626	1220	976	697	542

Преимущества распылителей FD

- Благодаря горизонтальной струе очень равномерное и щадящее растения внесение жидких удобрений
- Риск ожогов сведен до минимума благодаря экстремально крупным каплям
- Оптимальное распределение удобрений по всей ширине захвата
- Благодаря равномерному поперечному распределению отсутствуют полосы от ожогов на обработанных площадях
- Значительно менее склонны к засорам, чем многоструйные распылители
- Для чистки дозирующую шайбу можно снять без инструмента

- Рабочее давление на распылителе (замерено с обратным клапаном)
- Параметры расхода указаны для КАС (28/1,28 кг/л)
- Каждый сезон калибруйте распылители по табличным данным
- Соблюдайте равномерную установку распылителей

Факторы поправки и формулы расчета см. на стр. 57

Пример заказа

Тип + Калибр + Материал = Номер заказа
FD 06 (POM) = FD 06

