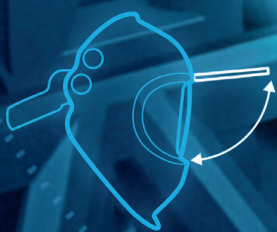


liteflip[®] autopilot

optrel[®]
swiss made 

Взгляд в будущее!



Automatically better welding

Первая маска с откидывающимся окном и функцией автопилота.

ДО СЕГОДНЯШНЕГО ДНЯ:

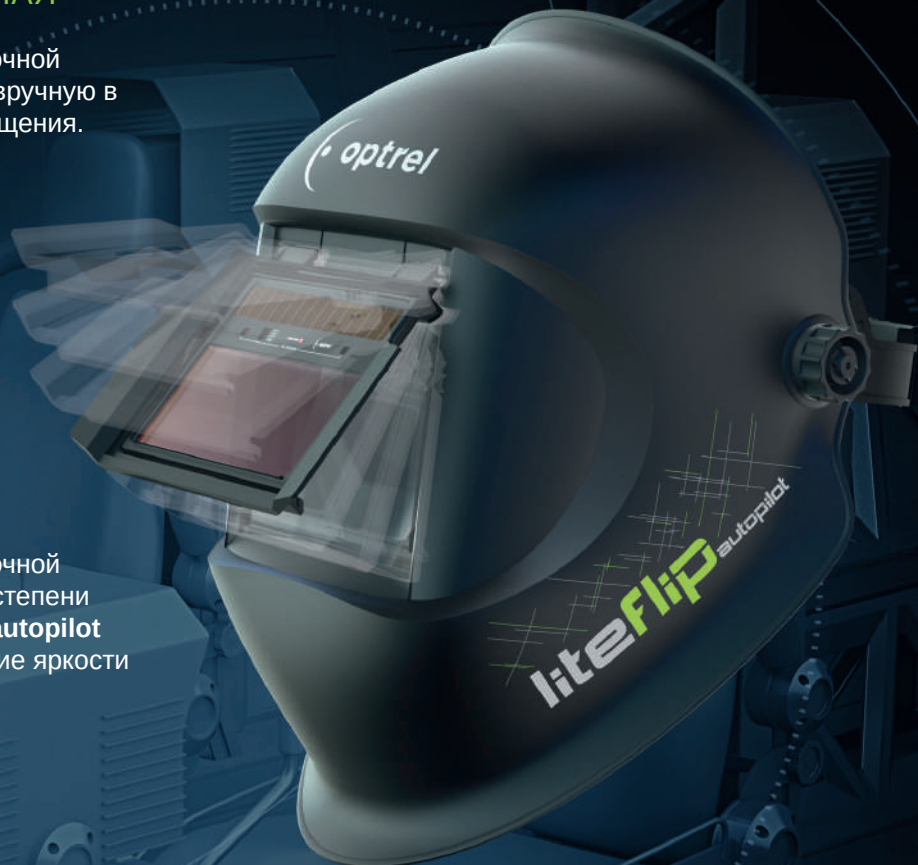
ПОЛУАВТОМАТИЧЕСКАЯ СВАРОЧНАЯ МАСКА ...

автоматически темнеет при зажигании сварочной дуги. Уровень затемнения устанавливается вручную в зависимости от яркости дуги и условий освещения.

ТЕПЕРЬ:

ПОЛНОСТЬЮ АВТОМАТИЧЕСКАЯ СВАРОЧНАЯ МАСКА...

автоматически темнеет при зажигании сварочной дуги. Нет необходимости ручной настройки степени затемнения. Сварочная маска optrel **liteflip** autopilot автоматически подстраивается под изменение яркости дуги или условий освещения.



Окно поднято

Светлое состояние

Полностью прозрачна

Неактивный режим

диапазон Автопилота для всех видов работ

Степень затемнения регулируется автоматически в зависимости от изменения яркости дуги.
Эксклюзивная функция: Автоматическая регулировка до уровня затемнения 14 DIN!

уровень затемнения

1

4

5

6

7

8

9

10

11

12

13

14

БОНУС

optrel **liteflip** autopilot:

Сочетает в себе преимущества сварочной маски с откидывающимся окном и комфорт Автопилота от optrel. Идеально сочетается с системой защиты органов дыхания optrel e3000.

Сваривайте с удовольствием.

Суперлегкая сварочная маска с автоматической регулировкой уровня затемнения и откидывающимся окном делает сварку более удобной и легкой.



АВТОПИЛОТ С УРОВНЯМИ ЗАТЕМНЕНИЯ 1 / 4 / 5–14

С уровнями защиты от 5 до 14 и полностью автоматической настройкой, **liteflip autopilot** достигает новых высот производительности. Все рабочие процессы: измерения, примерка, шлифование и прочие могут производиться без ручной настройки маски (и конечно же, без снятия маски). Сварщик остается всегда защищенным.



ТОЧНАЯ ЦВЕТопЕРЕДАЧА

Специально разработанный ИФ/УК фильтр позволяет воспринимать всю цветовую гамму, что дает возможность сварщику видеть мир без искажения цветов.



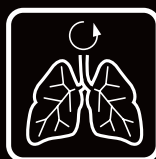
ТЕХНОЛОГИЯ "ПЛАВНЫЙ ВЫХОД ИЗ ЗАТЕМНЕНИЯ"

В отличие от других самозатемняющихся фильтров, переходящих из темного состояния в светлое мгновенно, **liteflip autopilot** делает это плавно, тем самым защищая глаза сварщика.



НЕБОЛЬШАЯ МАССА

Масса 530 г позволяет **liteflip autopilot** быть самой легкой сварочной маской с откидывающимся окном из всех существующих. Ее эргономичный дизайн минимизирует нагрузку на голову и шею, обеспечивая комфорт в течение всего рабочего дня.



ЗАЩИТА ОРГАНОВ ДЫХАНИЯ

Маска **liteflip autopilot** идеально сочетается с СИЗОД optrel e3000. Благодаря используемому высокопроизводительному противоаэрозольному фильтру (класс ТНЗ), сварщик необходимым образом защищен от дыма, пыли и аэрозолей.

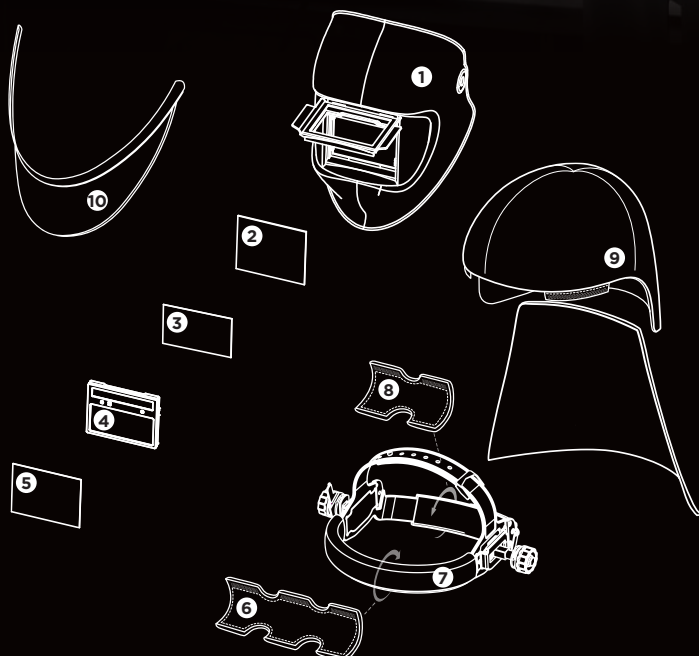


2+1 ГОДА ГАРАНТИИ

Зарегистрируйте Вашу маску optrel **liteflip autopilot** онлайн и получите еще один год гарантии.



Маска	Артикул	Аксессуары	Артикул
 Сварочная маска liteflip autopilot	1006.700	 Карабин на пояс optrel	5002.900
 Сварочная маска liteflip autopilot со строительной каской	1006.750	 Внешние защитные линзы	5000.391
 Сварочная маска liteflip autopilot с СИЗОД	4441.700	 Защитные линзы	5000.390
 Сварочная маска liteflip autopilot с СИЗОД и строительной каской	4441.750	 Рюкзак для транспортировки optrel	9410.043.00



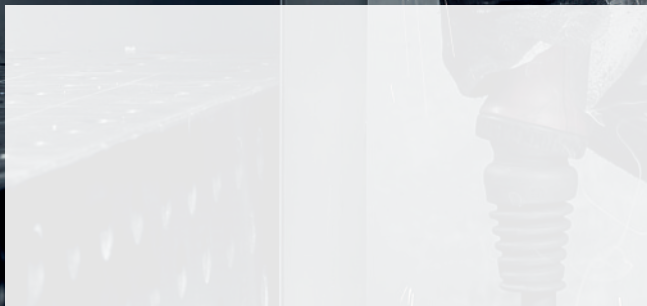
Запасные части и аксессуары	Арт.
1 Маска liteflip autopilot Маска liteflip autopilot с СИЗОД	5001.916 4290.000
2 Защитные линзы (5 шт.)	5000.390
3 Внутренние защитные линзы (5 шт.)	5000.001
4 Запасная АСФ кассета	5012.490
5 Внешние защитные линзы (5 шт.)	5000.391
6 Хлопковая потовпитывающая подкладка (2 шт.)	5004.073
7 Хлопковая подкладка на оголовье	5003.250
8 Хлопковая потовпитывающая подкладка (2 шт.)	5004.020
9a Защита головы и шеи из кожи	4028.016
9b Защита головы и шеи с СИЗОД из кожи	4028.031
10 Защита груди из кожи	4028.015



ТЕХНИЧЕСКИЕ ДАННЫЕ

Описание	<p>Полностью автоматическая сварочная маска (без необходимости ручной регулировки затемнения) с поднимающимся окном для более широкого обзора.</p> <p>Точная цветопередача, АСФ с широчайшим диапазоном 4/5-14, „Автопилот“ (автоматическое регулирование уровня затемнения) с индивидуальной коррекцией +/- 2, настройка чувствительности и задержка высветление с или без функции „Плавный выход из затемнения“.</p>	Классификация	<p>Оптический класс: 1</p> <p>Светорассеяние: 1</p> <p>Гомогенность: 1</p> <p>Угловая однородность : 2</p>
Уровень затемнения	<p>Открыто / прозрачное окно: уровень затемнения 1</p> <p>Закрыто / неактивный режим: уровень затемнения 4</p> <p>Закрыто / активный режим: уровень затемнения 5-14</p>	Стабильность формы	<p>Сварочная маска: до 220°C / 428°F</p> <p>Внешняя защитная линза: до 137°C / 279°F</p>
Автопилот	Автоматическая регулировка уровня затемнения в диапазоне от 5 до 14 DIN с возможностью калибровки от -2 до +2 DIN	Защита глаз	УФ и ИК защита – максимальная при всех уровнях затемнения
Питание	Фотоэлемент, 2 элемента питания CR2032	Температура работы	-10°C до +70°C / 14°F до 158°F
Время работы элементов питания	Приблизительно 3000 часов	Температура хранения	-20°C до +80°C / -4°F до 176°F
Сенсоры	3 сенсора	Масса	Маска в обычном исполнении: 530 г Исполнение с СИЗОД: 730 г
Чувствительность	Широкий диапазон, новый режим «Суперчувствительный»	Применение	<p>Все виды электродуговой сварки РД (ММА), MIG/MAG (МП), TIG(РАД), сварка порошковой проволокой, плазменная резка, плазменная сварка, кислородная резка.</p> <p><i>Запрещено использовать при лазерной сварке!</i></p>
Время переключения	<p>Из светлого в темное: 0.100 мс при комнатной температуре 0.100 мс при 55°C / 131°F</p> <p>Из темного в светлое: 0.3 с или 1.5 с (с функцией «Выход из полумрака»)</p>	Комплект поставки	Сварочная маска, инструкция по эксплуатации, сумка для хранения, элементы питания CR2032, карточка гарантии
Поле обзора	<p>Окно открыто: 82 x 102 мм</p> <p>Окно закрыто: 50 x 100 мм</p>	Стандарты	CE, ANSI Z87.1, EAC, CSA Z94.3
		Гарантия	<p>2 года (не распространяется на сменные элементы питания)</p> <p>1 год дополнительной гарантии при регистрации в течение первых 6 месяцев на http://register.optrel.com</p>

Лучше обзор.
Чище воздух.
Комфортнее работа.



 **optrel**[®]
swiss made 

optrel AG
industriestrasse 2
CH-9630 wattwil
switzerland
www.optrel.com
info@optrel.com

optrel.com



Art. no. 9412.124.00