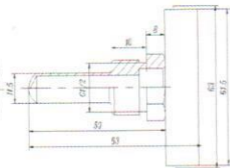


ViEiR®

Инструкция по эксплуатации



Термометры биметаллические общетехнические

Осевое присоединение в комплекте

с защитной латунной* гильзой

Приборы для измерения температуры в системах кондиционирования, теплоснабжения, водоснабжения

Диаметр корпуса, мм : 63

Класс точности : 2,5

Диапазон показаний температур, °С : 0...+120 ;

Диапазон рабочих температур, °С :

Окружающая среда -10...+60

Степень защиты : IP43

Чувствительный элемент :

Биметаллическая спираль

Шток : латунная 08X18Н10

Корпус : Коррозионностойкая сталь 12Х15Г9НД

Кольцо : Коррозионностойкая сталь 12Х15Г9НД,
63mm — запрессованное

Циферблат : Алюминий, шкала черная на белом фоне

Стекло : Минеральное

Резьба присоединения (на гильзе) : G1/2

Рабочее давление (на гильзе), МПа :

10 (латунная гильза с длиной погружной части до 100 мм)

Регулировка :

На штоке (для 63mm) или на корпусе с тыльной стороны

Техническая документация :

ТУ 4211-001-4719015564-2008