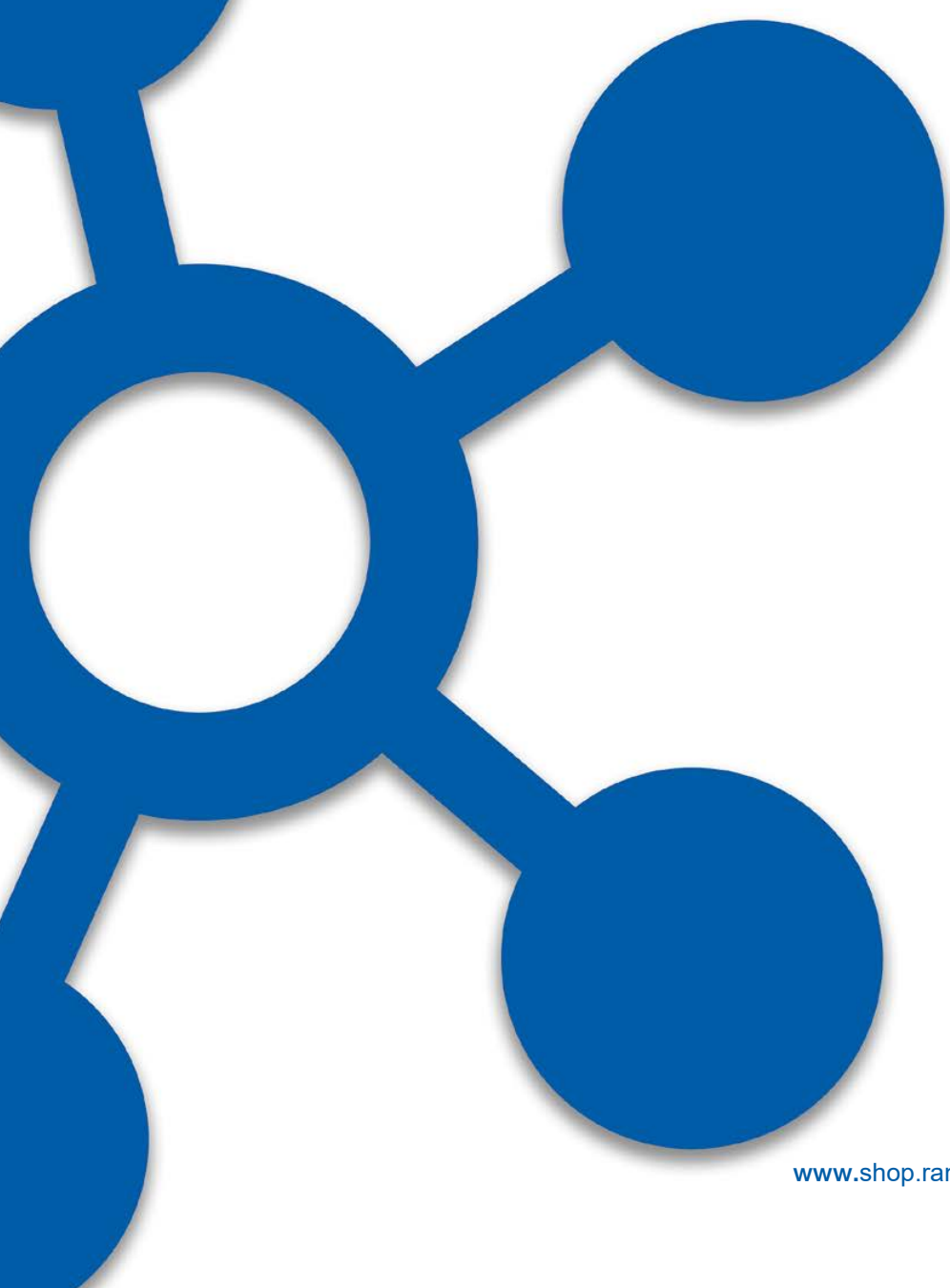


RAN
group



DEA
move as you like



www.shop.ranex.by

LIVI

Автоматика для откатных ворот



Электропривод 230V а.с. с блоком управления и концевиками

код.	Art.	kg	EN	DEA	характеристика
614110	403E	400 kg	•	212E	- Регулировка усилия - Функция автоматического закрытия
615150	803E	800 kg	•	212E	
614140	6NET	600 kg	•	NET230N	• - Регулировка скорости - Функция замедления - Режим «калитка»
615180	9NET	900 kg	•	NET230N	• - Возможность настройки более 90 параметров - Энкодер

NET24N Электропривод 24 V d.c. с блоком управления и концевиками

код.	Art.	EN	kg	EN	DEA	характеристика
614121	5/24NET/F	500 kg	•	NET24N	- Регулировка скорости - Функция замедления - Режим «калитка»	
NEW 614126	5/24NET/ F-BOOST (16m/min)	600 kg	•	NET24N	- Возможность настройки более 90 параметров - Система защиты от прижатия - Высокоскоростные версии в моделях BOOST	

ТЕХНИЧЕСКАЯ ИНФОРМАЦИЯ	403E-6NET	803E-9NET	5/24NET/F	5/24NET/F-BOOST
Напряжение питания (V)	230V AC ~ ±10% (50/60 Hz)	230V AC ~ ±10% (50/60 Hz)	24DC	24DC
Потребляемая мощность (W)	320	450	80	80
Сила тяги (N)	340	490	210	240
Циклов в час *	18	11	22	22
Циклов в сутки *	60	40	60	60
Конденсатор (µF)	8	12,5	\	\
Рабочая температура (°C)	-25 ÷ 50	-25 ÷ 50	-25 ÷ 50	-25 ÷ 50
Тепловая защита (°C)	140	160	\	\
Скорость (m/min)	10	10	10	16
Вес привода (Kg)	11	12,5	12	12
Степень защиты	IPX4	IPX4	IPX4	IPX4

* для проезда до 5 м.

REV

Автоматика для откатных ворот



NET230N Электропривод 230V а.с. с блоком управления и концевиками

код.	Art.	EN	kg	EN	DEA	характеристика
616000	REV220	1400 kg	••	NET230N	•	- Регулировка скорости - Функция замедления - Режим «калитка» - Возможность настройки более 90 параметров - Энкодер

GULLIVER

Автоматика для откатных ворот



NET230N Электропривод 230V а.с. с блоком управления и концевиками

код.	Art.	EN	kg	EN	DEA	характеристика
613300	18NET	2100 kg	•••	NET230N	•	- Регулировка скорости - Функция замедления - Режим «калитка» - Возможность настройки более 90 параметров - Энкодер

400RR Электропривод 400V а.с. с блоком, концевиками

код.	Art.	EN	kg	EN	DEA	характеристика
613215	25RRTF	2500 kg	•••	400RR	•	- Неревверсивный - Датчик обнаружения препятствий - Регулировка скорости на открытие и закрытие - Энкодер - Антиинерция при торможении

ТЕХНИЧЕСКАЯ ИНФОРМАЦИЯ	REV220
Напряжение питания (V)	230V AC ~ ±10% (50/60 Hz)
Потребляемая мощность (W)	500
Сила тяги (N)	900
Циклов в час	27 масса до 1000 kg 22 масса до 1400 kg (проезд до 8 м.)
Циклов в сутки	270 масса до 1000Kg 220 масса до 1400Kg (проезд до 8 м.)
Конденсатор (µF)	14
Рабочая температура (°C)	-25 ÷ 50
Тепловая защита (°C)	150
Скорость (m/min)	10
Вес привода (Kg)	18
Степень защиты	IPX4

	18NET	25RRTF
230V AC ~ ±10% (50/60 Hz)	400V AC ~ ±10% (50/60 Hz)	
560	1200	
875	1650	
15 (проезд до 12 м.)	17 (проезд до 14 м.)	
240	280	
30	\	
-25 ÷ 50	-25 ÷ 50	
140	\	
10	10	
30	30	
	IPX4	

РАДИОУПРАВЛЕНИЕ



GT2 GT4
ПУЛЬТЫ ROLLING CODE



GT2N GT4N
ПУЛЬТЫ ROLLING CODE



GT2M GT4M
ДВОЙНАЯ ФУНКЦИЯ:
Rolling code или клоны!

код.	Art.	Питание	Частота	Дальность	Кодирование	Каналы
672630	GT2	12V	433,92 MHz	250-300 м*	HCS Rolling-code**	2
672640	GT4	12V	433,92 MHz	250-300 м*	HCS Rolling-code**	4

* на открытой местности ** настраиваемый

код.	Art.	Питание	Частота	Дальность	Кодирование	Каналы
672631	GT2N	12V	433,92 MHz	250-300 м*	HCS Rolling-code**	2
672641	GT4N	12V	433,92 MHz	250-300 м*	HCS Rolling-code**	4

* на открытой местности ** настраиваемый

код.	Art.	Питание	Частота	Дальность	Кодирование	Каналы
672600	GT2M	12V	433,92 MHz	250-300 м*	ДВОЙНАЯ ФУНКЦИЯ: Rolling code или клоны!	2
672610	GT4M	12V	433,92 MHz	250-300 м*	ДВОЙНАЯ ФУНКЦИЯ: Rolling code или клоны!	4

* на открытой местности

НАСТЕННЫЕ ДЕРЖАТЕЛИ ПУЛЬТОВ



GT-WALL GT-WALL/N

код.	Art.	Описание
679191	GT-WALL	Белый держатель пульта серии GT
679192	GT-WALL/N	Черный держатель пульта серии GT

КНОПКИ



PULSY

код.	Art.	Описание
663400	PULSY	Кнопка двухпозиционная. Старт/Стоп

ЗАМКОВЫЕ ВЫКЛЮЧАТЕЛИ



102LUX



GT-KEY GT-KEY/I

код.	Art.	Описание
663030	102LUX	Пластмассовый замковый выключатель на два контакта, накладной монтаж. Поставляется с 2 ключами. (74xh89x35mm)
663090	GT-KEY	Металлический вандалозащищенный замковый выключатель на два контакта, накладной. Поставляется с 2 ключами. (55xh102x70mm)
663092	GT-KEY/I	Металлический вандалозащищенный замковый выключатель на два контакта, накладной. Поставляется с 2 ключами. (55xh102x38mm)

ФОТОЭЛЕМЕНТЫ, ЭЛЕКТРОМАГНИТНЫЕ ПЕТЛИ



LINEAR/XS LINEAR



BFS COVER



LOOP230

код.	Art.	Описание
662080	LINEAR/XS	Пара мини фотоэлементов для наружной установки. Дальность 20 метров (31,5xh92x38mm)
662044	LINEAR	Пара настраиваемых фотоэлементов (180°) с возможностью синхронизации. Дальность 20 метров (46xh125x40mm)
662043	LINEAR/B	Беспроводные. Пара беспроводных настраиваемых фотоэлементов (180°) LiOn батарея. Дальность 7/15 метров (46xh125x40mm)

код.	Art.	Описание
681060	COVER	Вандалозащищенные алюминиевые кожухи для LINEAR и LINEAR/B (56xh155x55mm)
649160	BSF	Кронштейн для крепления фотоэлементов LINEAR

код.	Art.	Описание
667061	LOOP230/1	Электромагнитная петля с одним каналом
667071	LOOP230/2	Электромагнитная петля с двумя каналами

СИГНАЛЬНЫЕ ЛАМПЫ



CLED 230 CLED 24

код.	Art.	Описание
661063	AURA230	230V сигнальная лампа LED, со встроенной антенной, 433 MHz (85xh140x42mm)
661083	AURA24	24V сигнальная лампа LED, со встроенной антенной, 433 MHz (85xh140x42mm)
649180	CLED230	Плата сигнальной лампы 230V для шлагбаумов STOP и PASS (устанавливается под крышку шлагбаума)
649181	CLED24	Плата сигнальной лампы 24V для шлагбаумов STOP и PASS (устанавливается под крышку шлагбаума)

РАДИОКАРТА



код.	Art.	Описание
675600	271/2	Универсальная радиокарта в корпусе, 2 канала (433,92 MHz), питание 24V а.с./d.с. До 1000 пультов. Съёмный чип памяти. Совместима с NET-NODE

СВЕТОФОР



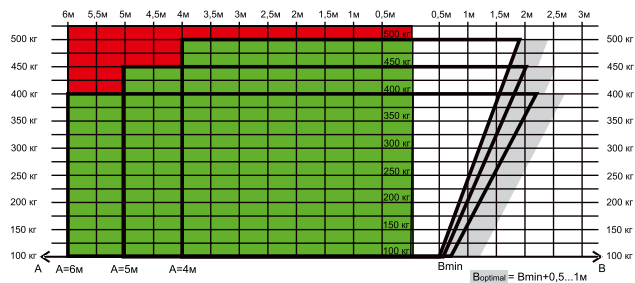
код.	Art.	Описание
681034	SMFLED230/2	230V светофор красный/зеленый. Светодиодный

Консольные комплекты для откатных ворот DEA

Комплект MINI KIT

Рекомендуемый вес ворот до 500 кг, ширина проезда до 6 метров

Art.	kg	ОПИСАНИЕ
DC 65 / DC 65 G	35,5	Шина малая 60*65*4 мм, черная / оцинкованная
DG 65/5	2,5	Каретка малая
DER 65	0,65	Накатной ролик малый
DH 65	0,7	Нижняя ловушка малая
DUNB	1,3	Верхний поддерживающий кронштейн с 4 роликами
DHB 65	1,2	Кронштейн для крепления нижней ловушки (опционально)
UHC 60	0,5	Верхняя ловушка, 60 мм, в комплекте скоба на торец ворот (опционально)
UHB 40-50-60	0,7	Кронштейн для крепления верхней ловушки (опционально)
AP 65	1,27	Регулировочная пластина для крепления малой каретки (опционально)
EC 65	0,2	Заглушка шины (опционально)
UGP35-85_2	0,7	Верхний поддерживающий кронштейн с 2 роликами (опционально)

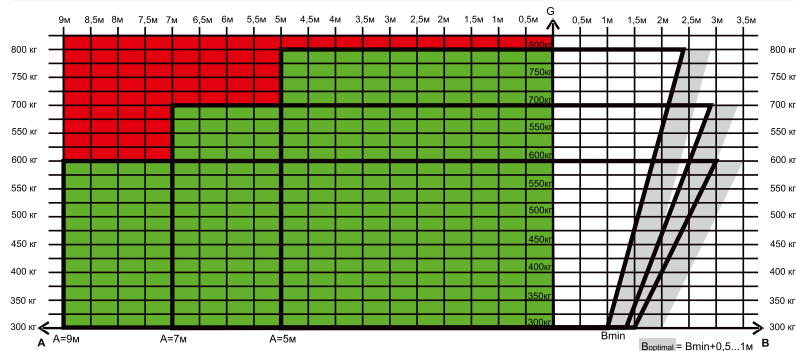


Найдите пересечение веса Ваших ворот с шириной проезда, если точка пересечения попадает в зеленую область, то данный комплект Вам подходит.

Комплект MIDI KIT

Рекомендуемый вес ворот до 800 кг, ширина проезда до 9 метров

Art.	kg	ОПИСАНИЕ
DC 75 / DC 75 G	59	Шина средняя 75*80*5 мм, черная / оцинкованная
DG 75/5	6,2	Каретка средняя
DER 75	1,6	Накатной ролик средний
DH 75	1,45	Нижняя ловушка средняя
DUNB	1,3	Верхний поддерживающий кронштейн с 4 роликами
DHB 65	1,2	Кронштейн для крепления нижней ловушки (опционально)
UHC 60	0,5	Верхняя ловушка, 60 мм, в комплекте скоба на торец ворот (опционально)
UHB 40-50-60	0,7	Кронштейн для крепления верхней ловушки (опционально)
AP 75	2,9	Регулировочная пластина для крепления средней каретки (опционально)
EC 75	0,4	Заглушка шины (опционально)
UGP35-85_2	0,7	Верхний поддерживающий кронштейн с 2 роликами (опционально)



Найдите пересечение веса Ваших ворот с шириной проезда, если точка пересечения попадает в зеленую область, то данный комплект Вам подходит.



Консольные комплекты для откатных ворот RG

Консольный комплект №1

Рекомендуемый вес ворот до 800 кг, ширина проезда до 10 метров

Art.	kg	ОПИСАНИЕ	ШТ
1100	54,0	Шина направляющая большая 94*86 мм, черная	1
1240	5,8	Каретка роликовая большая	2
1410	1,2	Нижняя ловушка большая	1
1421	0,3	Верхняя ловушка	1
1310	1,0	Верхний поддерживающий кронштейн на 4 ролика	1
1510	1,3	Накатной ролик большой	1
1610	0,2	Заглушка шины большая	2
2100	2,5	Регулировочная пластина (опционально)	2

Консольный комплект №3

Рекомендуемый вес ворот до 400 кг, ширина проезда до 4 метров

Art.	kg	ОПИСАНИЕ	ШТ
1200	29,0	Шина направляющая малая 69*58 мм, черная	1
1230	2,1	Каретка роликовая малая	2
1420	0,5	Нижняя ловушка малая	1
1421	0,4	Верхняя ловушка малая	1
1320	0,7	Верхний поддерживающий кронштейн на 2 ролика	1
1520	0,5	Накатной ролик малый	1
1620	0,1	Заглушка шины малая	2
2100	2,5	Регулировочная пластина (опционально)	2

Консольный комплект №4

Рекомендуемый вес ворот до 400 кг, ширина проезда до 4 метров

Art.	kg	ОПИСАНИЕ	ШТ
1200	29,0	Шина направляющая малая 70*60 мм, черная	1
1220	1,2	Каретка роликовая малая	2
1420	0,5	Нижняя ловушка малая	1
1421	0,4	Верхняя ловушка малая	1
1320	0,7	Верхний поддерживающий кронштейн на 2 ролика	1
1520	0,5	Накатной ролик малый	1
1620	0,1	Заглушка шины малая	2
2100	2,5	Регулировочная пластина (опционально)	2

Условные обозначения

Артикул	Привод с энкодером	Ход штока	Толщина
Продукт соответствует европейским нормам	Блок управления со встроенной радиокарткой	Высота болларда	Вес
Диаметр	Интенсивность: • бытовая • полупромышленная • интенсивная	Длина стрелы	Максимальный вес ворот