



CITY CLASS C-F от 20 до 35 кВт

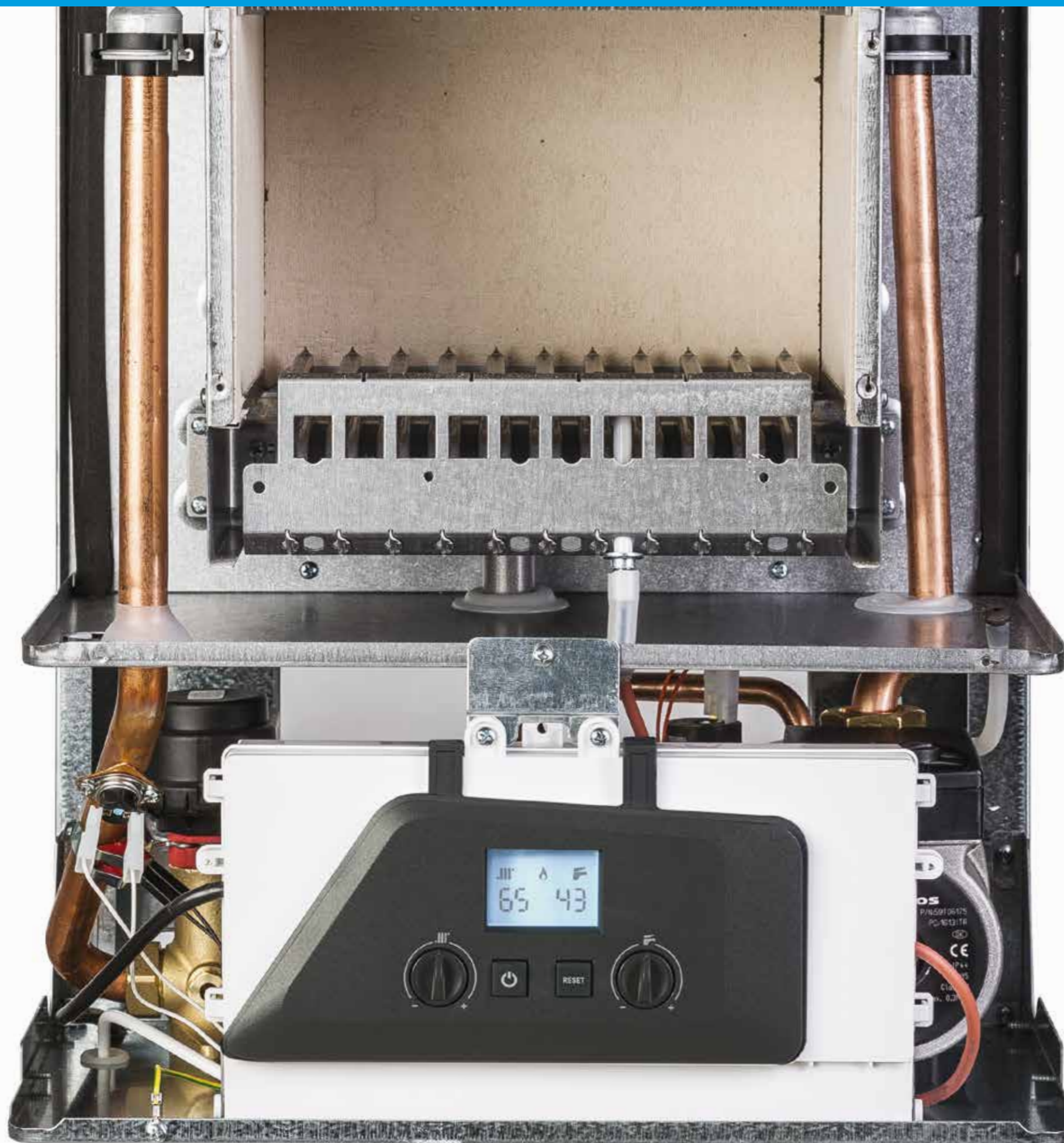
**Настенные газовые котлы
Чистый дизайн, технологии и
автомотивные инновации для
Вашего комфорта**

design by
GIUGIARO DESIGN

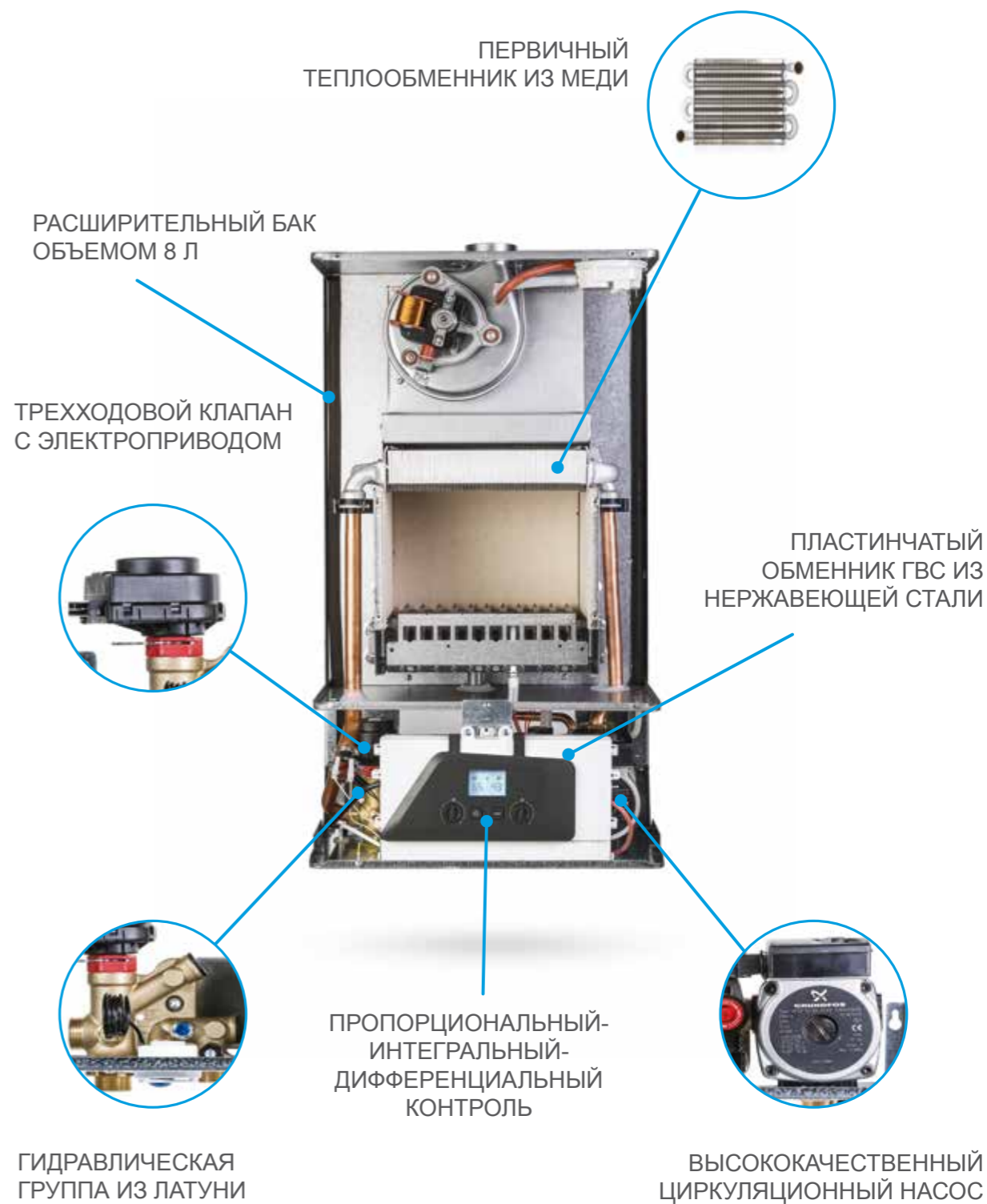
Less is more.

Компактный и элегантный





- ▶ **Качественные комплектующие**
Только самые лучшие комплектующие используются в котлах Italtherm
- ▶ **Благородные материалы**
Латунная гидравлическая группа, медный первичный теплообменник, теплообменник ГВС из нержавеющей стали
- ▶ **100% продукции проходит через тестирование**
Все котлы запускаются и подвергаются серии эксплуатационных испытаний
- ▶ **100% Made in Italy**
Вся продукция производится на заводе в г.Понтенуре(Пьяченца), Италия
- ▶ **Высокие технологии**
Более 50 лет опыта в отопительной промышленности



Естественный отвод продуктов горения



- Ультра компактные размеры (Ш = 400, В = 700, Г = 300)
- Простота в установке
- Спроектирован для возможности легкого обслуживания
- Интуитивное управление



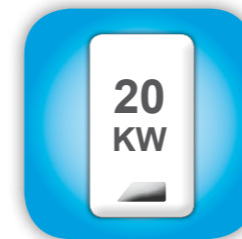
24 C



28 C

Принудительное дымоудаление

- Возможность регулирования максимальной мощности отопления
- Функция антифриз для обоих контуров : ГВС и отопление
- Фильтр на входе воды в котел



20 F



25 F



30 F



35 F



Аксессуары

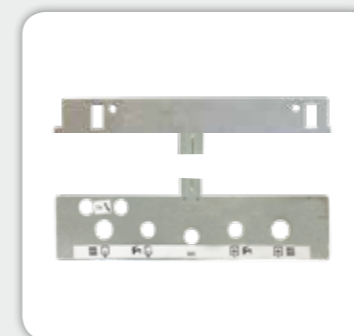
► Гидравлический монтажный комплект

Благодаря этому комплекту осуществляется подключение котла к системе. В него включены: 1 газовый кран, 4 монтажные гидравлические трубы (ГВС и отопление), 1 водный кран и все соответствующие аксессуары



► Структурная рамка котла из стали

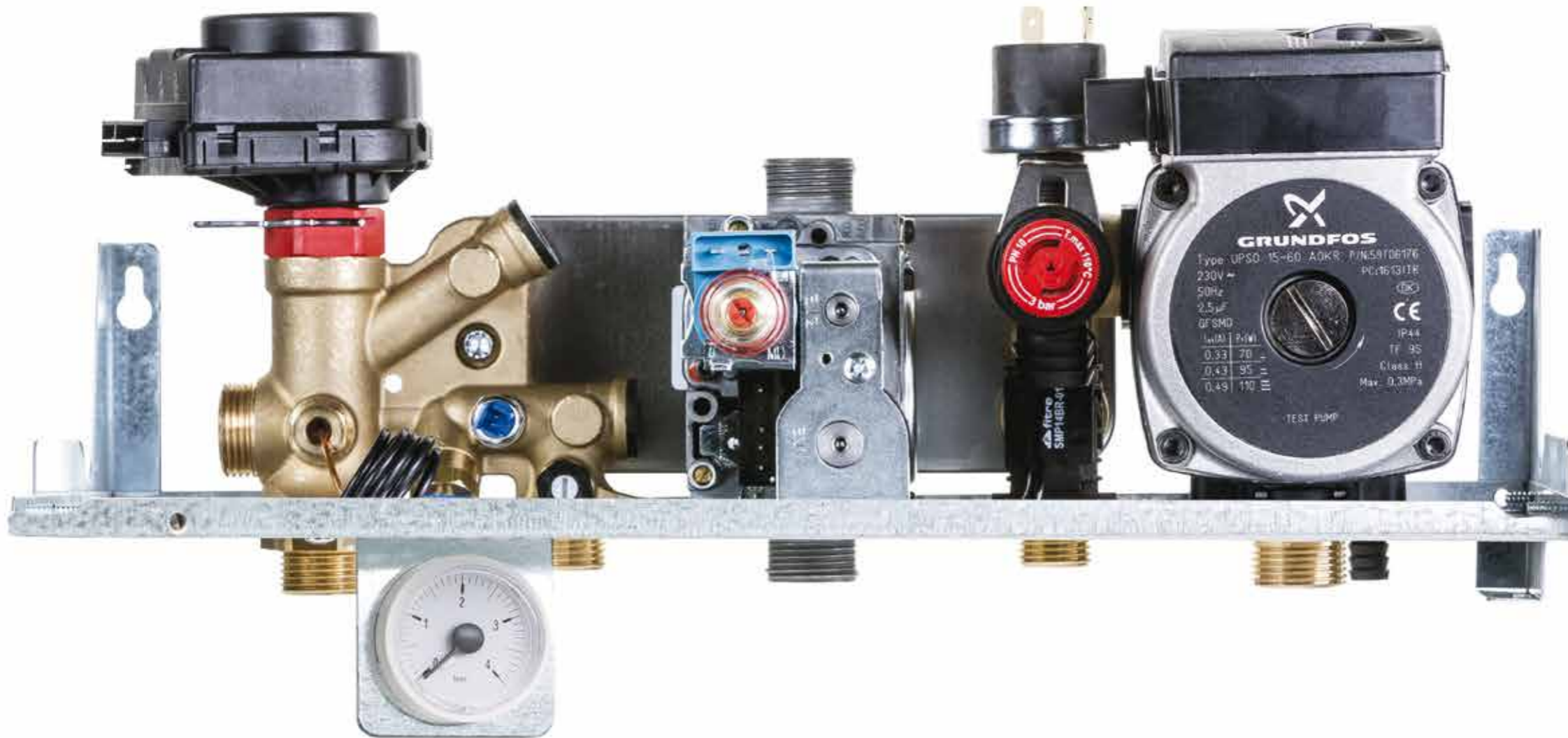
Позволяет быструю установку котла благодаря точным расположениям всех подводов



► Интерфейс для мультизонаного отопления

Эта дополнительная плата должна быть установлена в случае запуска мультизонаной системы отопления (должно присутствовать также Дистанционное управление) . Благодаря этой плате, появляется возможность управлять клапаном каждой зоны в зависимости от запросов соответствующих комнатных термостатов.





Компания Italtherm продолжает использовать латунь в своих гидравлических узлах для обеспечения максимум надежности и прочности своей продукции

Новая латунная гидравлическая группа оснащена:

- Насос ON/OFF
- Трехходовой клапан
- Байпас(bypass)
- Кран наполнения
- Обратный клапан
- Регулятор потока
- Датчик NTC ГВС





1. ИНТЕЛЛЕКТУАЛЬНЫЙ ДИСТАНЦИОННЫЙ КОНТРОЛЬ



2. APP ПОЛЬЗОВАТЕЛЯ



Модель		24 C	28 C	20 F	25 F	30 F	35 F	20 FR	25 FR	30 FR	35 FR	
		G20	G20	G20	G20	G20	G20	G20	G20	G20	G20	
Категория		II _{2H3+}										
Тип		B11/BS			B22 - C12 - C32 - C42 - C52 - C62 - C82 - C92							
Диапазон температуры рабочей среды (мин-макс)	°C	0 ÷ +60	0 ÷ +60	0 ÷ +60	0 ÷ +60	0 ÷ +60	0 ÷ +60	0 ÷ +60	0 ÷ +60	0 ÷ +60	0 ÷ +60	
Номинальная тепловая мощность Q _n	kW	25.7	28.3	21.0	25.7	30.0	34.5	21.0	25.7	30.0	34.5	
Минимальная тепловая мощность Q _g	kW	10.0	12.0	9.5	10	12.0	13.6	9.5	10	12.0	13.6	
Номинальная теплопроизводительность P _n	kW	23.3	25.5	19.5	24	28.2	32.4	19.5	24	28.2	32.4	
Минимальная теплопроизводительность P _g	kW	8.6	10.0	8.1	8.5	10.2	11.7	8.1	8.5	10.2	11.7	
Клас NOx		2	2	2	2	2	2	2	2	2	2	
CO при 0% O ₂ (Q _n)	ppm	53.9	77.8	69.7	91.1	84.8	85.2	69.7	91.1	84.8	85.2	
CO ₂ при (Q _n)	%	5.0	4.7	5.5	7.2	7.5	6.9	5.5	7.2	7.5	6.9	
Температура продуктов сгорания при (Q _n)	°C	108.0	110.0	118	119	122	118	118	119	122	118	
Массовый расход продуктов сгорания(при Q _n)	kg/h	75.24	87.70	53.7	51.9	58.02	71.45	53.04	51.90	57.65	71.00	
ЭФФЕКТИВНОСТЬ												
Номинальный КПД (при Q _n)	%	90.5	90.1	92.7	93.3	94.0	94.0	92.7	93.3	94.0	94.0	
КПД при 30% (Q _n)	%	88.9	88.6	90.5	91.0	91.5	92.0	90.5	91.0	91.5	92.0	
ДААННЫЕ ОТОПИТЕЛЬНОЙ СИСТЕМЫ												
Диапазон выбора температуры (мин-макс)	°C	35÷80	35÷80	35÷80	35÷80	35÷80	35÷80	35÷80	35÷80	35÷80	35÷80	
Расширительный бак	l	8	8	8	8	8	10	8	8	8	10	
Давление накачки расширительного бака	bar	1	1	1	1	1	1	1	1	1	1	
Диапазон сработки реле потери давления воды OFF/ON	bar	0.4 / 0.9 (±0.2) Для возможности подключения системы, давление горячей воды должно быть выше значения ON на реле давления										
Максимальное рабочее давление	bar	3	3	3	3	3	3					
Максимальная температура системы	°C	85	85	85	85	85	85					
ДААННЫЕ ГВС												
Расход воды при ΔT 25°C	l/min	13.3	14.6	11.2	13.7	16.0	18.6	-	-	-	-	
Расход воды при ΔT 30°C	l/min	11.1	12.2	9.3	11.5	13.5	15.5	-	-	-	-	
Минимальный поток воды (для активации запроса на ГВС)	l/min	2.8	2.8	2.8	2.8	2.8	2.8	-	-	-	-	
Минимальное рабочее давление ГВС (для активации запроса на ГВС)	bar	0.2	0.2	0.2	0.2	0.2	0.2	-	-	-	-	
Максимальное рабочее давление ГВС	bar	6	6	6	6	6	6	-	-	-	-	
Диапазон выбора температуры (мин-макс)	°C	35÷55	35÷55	35÷55	35÷55	35÷55	35÷55	35÷60	35÷60	35÷60	35÷60	
ЭЛЕКТРИЧЕСКИЕ ХАРАКТЕРИСТИКИ												
Напряжение/Частота (номинальное напряжение)	V/Hz	220÷240 / 50 (230V)										
Мощность	W	75	95	103	103	132	145	103	103	132	145	
Уровень защиты		IP X4D	IP X4D	IP X5D	IP X5D	IP X5D	IP X5D	IP X5D	IP X5D	IP X5D	IP X5D	
РАЗМЕРЫ												
Ширина-Высота-Глубина	mm	400x700x324										
Вес	kg	27	27.6	30.4	30.6	31.6	35.8	27.5	29.7	30.0	34.5	
СОЕДИНЕНИЯ												
Гидравлические и газовые соединения		см. технические данные										
ДЫМОХОДЫ: тип, длина и диаметры		см. технические данные										
Максимальная длина сплит дымохода Ø 80 мм (забор/вывод)	m	-	-	16	16	14	16	16	16	14	16	
Максимальная длина коаксиального дымохода Ø 60/100 мм (забор/вывод)	m	-	-	4	4	3	3	4	4	3	3	
ДАВЛЕНИЕ ГАЗОСНАБЖЕНИЯ												
Номинальное давление	mbar	20	20	20	20	20	20	20	20	20	20	
Давление на входе (мин-макс)	mbar	17 ÷ 25	17 ÷ 25	17 ÷ 25	17 ÷ 25	17 ÷ 25	17 ÷ 25	17 ÷ 25	17 ÷ 25	17 ÷ 25	17 ÷ 25	
Количество форсунок		13	13	9	11	13	15	9	11	13	15	
Диаметр форсунок	mm ¹⁰⁰	125	125	130	130	130	130	130	130	130	130	
ПОТРЕБЛЕНИЕ ГАЗА												
при Q _n	m ³ /h	2.72	2.99	2.22	2.72	3.17	3.65	2.22	2.72	3.17	3.65	
при Q _g	m ³ /h	1.06	1.27	1.00	1.06	1.27	1.44	1.00	1.06	1.27	1.44	



www.italtherm.it