



GIOVENZANA
INTERNATIONAL B.V.



GIOVENZANA
INTERNATIONAL B.V.



УСТРОЙСТВА УПРАВЛЕНИЯ
СЕРИЯ NEMA

КНОПКИ Ø22 | БЕЗ ПОДСВЕТКИ | NEMA 4-4X

БЕЗ ФИКСАЦИИ



ОПИСАНИЕ	ЦВЕТ	КОД	МАССА граммы	УПАКОВКА шт.	ГАБАРИТЫ
КНОПКА УТАПЛИВАЕМАЯ	■	PPRN1GL4X	30	10	
	■	PPRN2GL4X	30	10	
	■	PPRN3GL4X	30	10	
	■	PPRN4GL4X	30	10	
	■	PPRN5GL4X	30	10	
	■	PPRN8GL4X	30	10	



ОПИСАНИЕ	ЦВЕТ	КОД	МАССА граммы	УПАКОВКА шт.	ГАБАРИТЫ
КНОПКА ВЫСТУПАЮЩАЯ	■	PPSN1GL4X	31	10	
	■	PPSN2GL4X	31	10	
	■	PPSN3GL4X	31	10	
	■	PPSN4GL4X	31	10	
	■	PPSN5GL4X	31	10	
	■	PPSN8GL4X	31	10	

КНОПКИ Ø22 | С ПОДСВЕТКОЙ | NEMA 4-4X

БЕЗ ФИКСАЦИИ



ОПИСАНИЕ	ЦВЕТ	КОД	МАССА граммы	УПАКОВКА шт.	ГАБАРИТЫ
КНОПКА УТАПЛИВАЕМАЯ	■	PPRL1GL4X	30	10	
	■	PPRL2GL4X	30	10	
	■	PPRL3GL4X	30	10	
	■	PPRL4GL4X	30	10	
	■	PPRL5GL4X	30	10	



ОПИСАНИЕ	ЦВЕТ	КОД	МАССА граммы	УПАКОВКА шт.	ГАБАРИТЫ
КНОПКА ВЫСТУПАЮЩАЯ	■	PPSL1GL4X	31	10	
	■	PPSL2GL4X	31	10	
	■	PPSL3GL4X	31	10	
	■	PPSL4GL4X	31	10	
	■	PPSL5GL4X	31	10	

МНОГОФУНКЦИОНАЛЬНЫЕ КНОПКИ Ø22 | БЕЗ ПОДСВЕТКИ | NEMA 4-4X


ОПИСАНИЕ	ЦВЕТ	КОД	МАССА граммы	УПАКОВКА шт.	ГАБАРИТЫ
КНОПКА ДВОЙНАЯ		PPDNGL4X	38	10	



ОПИСАНИЕ	ЦВЕТ	КОД	МАССА граммы	УПАКОВКА шт.	ГАБАРИТЫ
КНОПКА ДВОЙНАЯ ВЫСТУПАЮЩАЯ		PPDNSGL4X	38	10	



ОПИСАНИЕ	ЦВЕТ	КОД	МАССА граммы	УПАКОВКА шт.	ГАБАРИТЫ
КНОПКА МНОГОФУНКЦИОНАЛЬНАЯ		PPMNSGL4X	40	10	


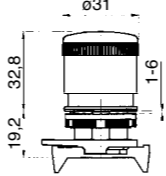

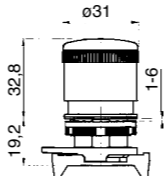
МНОГОФУНКЦИОНАЛЬНЫЕ КНОПКИ Ø22 | С ПОДСВЕТКОЙ | NEMA 4-4X


ОПИСАНИЕ	ЦВЕТ	КОД	МАССА граммы	УПАКОВКА шт.	ГАБАРИТЫ
КНОПКА ДВОЙНАЯ		PPDLGL4X	38	10	
		PPDLGL4X.1	38	10	



ОПИСАНИЕ	ЦВЕТ	КОД	МАССА граммы	УПАКОВКА шт.	ГАБАРИТЫ
КНОПКА ДВОЙНАЯ ВЫСТУПАЮЩАЯ		PPDLSGL4X	38	10	

КНОПКИ АВАРИЙНОЙ ОСТАНОВКИ Ø22 | EN ISO 13850 | NEMA 4-4X

ОПИСАНИЕ	ЦВЕТ	КОД	МАССА граммы	УПАКОВКА, шт.	ГАБАРИТЫ
 ГРИБКОВАЯ КНОПКА Ø30 РАЗБЛОКИРОВКА ПОВОРОТОМ	■	PPFN1R3N4X	42	10	
 ГРИБКОВАЯ КНОПКА Ø30 РАЗБЛОКИРОВКА ПОВОРОТОМ С ОКОШКОМ	■	PPFN1R3S4X	44	10	

КНОПКИ АВАРИЙНОЙ ОСТАНОВКИ Ø22 | EN ISO 13850 | NEMA 4-4X

ОПИСАНИЕ	ЦВЕТ	КОД	МАССА граммы	УПАКОВКА, шт.	ГАБАРИТЫ
 ГРИБКОВАЯ КНОПКА Ø40 РАЗБЛОКИРОВКА ПОВОРОТОМ	■	PPFN1R4N4X	44	10	
 ГРИБКОВАЯ КНОПКА Ø40 РАЗБЛОКИРОВКА ПОВОРОТОМ С ОКОШКОМ	■	PPFN1R4S4X	46	10	
 ГРИБКОВАЯ КНОПКА Ø40 РАЗБЛОКИРОВКА КЛЮЧ	■	PPFN1C4N4X (не EN ISO 13850)	76	10	
 ГРИБКОВАЯ КНОПКА Ø40 РАЗБЛОКИРОВКА ПОВОРОТОМ НАЖИМНО-	■	PPFN1P4N4X	44	10	
 ГРИБКОВАЯ КНОПКА Ø40 РАЗБЛОКИРОВКА ПОВОРОТОМ НАЖИМНО-	■	PPFN1P4S4X	46	10	

ПРИМЕЧАНИЯ

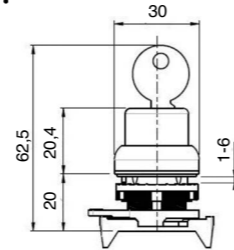
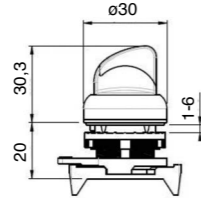
- Все кнопки аварийной остановки изготовлены в соответствии с европейскими и американскими требованиями.
- EN ISO 13850: Безопасность машин - Аварийный останов. Функциональные требования - Принципы проектирования.
- IEC/EN6097-5-1.
- Соответствуют требованиям стандарта IEC/EN60204-1: Безопасность машин - Электрооборудование машин и механизмов - Основные принципы.
- Все кнопки сконструированы с механической системой "накопления нагрузки", гарантирующей срабатывание и сцепление или блокировку в положении «включено». Использование нормально замкнутого контакта с положительным размыканием и наличие в некоторых моделях визуального оповещения при нажатии на кнопку, обеспечивают максимальную степень надежности этого типа толкателей.

СЕЛЕКТОРНЫЕ ПЕРЕКЛЮЧАТЕЛИ Ø22 | NEMA 4-4X

С РУКОЯТКОЙ

С РУКОЯТКОЙ С ПОДСВЕТКОЙ

С КЛЮЧОМ



ПОЗИЦИИ	ЦВЕТ	КОД	ЦВЕТ	КОД	ИЗВЛЕЧ. КЛЮЧА			КОД
					лево	0	право	
<p>90°</p>	■	PSMB1DOGL4X	■	PSML1DOGL4X		*		PSCR8D0CGL4X
	■	PSMB2DOGL4X	■	PSML2DOGL4X		*		PSCR8D0EGL4X
	■	PSMB3DOGL4X	■	PSML3DOGL4X		*		PSCR8D0NGL4X
	■	PSMB4DOGL4X	■	PSML4DOGL4X		*		
	■	PSMB5DOGL4X	■	PSML5DOGL4X		*		
	■	PSMB8DOGL4X	■	PSML8DOGL4X		*		
<p>45°</p>	■	PSMB1D1GL4X	■	PSML1D1GL4X		*		PSCR8D1CGL4X
	■	PSMB2D1GL4X	■	PSML2D1GL4X		*		PSCR8D1EGL4X
	■	PSMB3D1GL4X	■	PSML3D1GL4X		*		PSCR8D1NGL4X
	■	PSMB4D1GL4X	■	PSML4D1GL4X		*		
	■	PSMB5D1GL4X	■	PSML5D1GL4X		*		
	■	PSMB8D1GL4X	■	PSML8D1GL4X		*		
<p>45°</p>	■	PSMB1D2GL4X	■	PSML1D2GL4X		*		PSCR8D2CGL4X
	■	PSMB2D2GL4X	■	PSML2D2GL4X		*		
	■	PSMB3D2GL4X	■	PSML3D2GL4X		*		
	■	PSMB4D2GL4X	■	PSML4D2GL4X		*		
	■	PSMB5D2GL4X	■	PSML5D2GL4X		*		
	■	PSMB8D2GL4X	■	PSML8D2GL4X		*		
<p>45°</p>	■	PSMB1T0GL4X	■	PSML1T0GL4X	*	*		PSCR8T0CGL4X
	■	PSMB2T0GL4X	■	PSML2T0GL4X	*	*		PSCR8T0AGL4X
	■	PSMB3T0GL4X	■	PSML3T0GL4X	*	*		PSCR8T0EGL4X
	■	PSMB4T0GL4X	■	PSML4T0GL4X	*	*		PSCR8T0GGL4X
	■	PSMB5T0GL4X	■	PSML5T0GL4X	*	*		PSCR8T0HGL4X
	■	PSMB8T0GL4X	■	PSML8T0GL4X	*	*		PSCR8T0KGL4X
<p>45°</p>	■	PSMB1T3GL4X	■	PSML1T3GL4X		*		PSCR8T3CGL4XL
	■	PSMB2T3GL4X	■	PSML2T3GL4X		*		
	■	PSMB3T3GL4X	■	PSML3T3GL4X		*		
	■	PSMB4T3GL4X	■	PSML4T3GL4X		*		
	■	PSMB5T3GL4X	■	PSML5T3GL4X		*		
	■	PSMB8T3GL4X	■	PSML8T3GL4X		*		
<p>45°</p>	■	PSMB1T2GL4X	■	PSML1T2GL4X		*		PSCR8T2CGL4X
	■	PSMB2T2GL4X	■	PSML2T2GL4X		*		PSCR8T2AGL4X
	■	PSMB3T2GL4X	■	PSML3T2GL4X		*		PSCR8T2HGL4X
	■	PSMB4T2GL4X	■	PSML4T2GL4X		*		
	■	PSMB5T2GL4X	■	PSML5T2GL4X		*		
	■	PSMB8T2GL4X	■	PSML8T2GL4X		*		
<p>45°</p>	■	PSMB1T1GL4X	■	PSML1T1GL4X		*		PSCR8T1CGL4X
	■	PSMB2T1GL4X	■	PSML2T1GL4X		*		PSCR8T1EGL4X
	■	PSMB3T1GL4X	■	PSML3T1GL4X		*		PSCR8T1NGL4X
	■	PSMB4T1GL4X	■	PSML4T1GL4X		*		
	■	PSMB5T1GL4X	■	PSML5T1GL4X		*		
	■	PSMB8T1GL4X	■	PSML8T1GL4X		*		

ТОЛКАТЕЛИ Ø22 | NEMA 4-4X

УТАПЛИВАЕМЫЕ КНОПКИ БЕЗ ФИКСАЦИИ - БЕЗ ПОДСВЕТКИ



СИМВОЛЫ	ЦВЕТ	КОД	СИМВОЛЫ	ЦВЕТ	КОД
	■	PPRN2GL4X/I		■	PPRN2GL4X/ON
	■	PPRN1GL4X/O		■	PPRN1GL4X/OFF
	■	PPRN2GL4X/II		■	PPRN5GL4X/F
	■	PPRN2GL4X/START		■	PPRN8GL4X/F
	■	PPRN1GL4X/STOP			

По заказу поставляются с другими символами, с надписями на различных языках и различных цветов.

■ В заказе на переключатели без подсветки с возможностью включения среднего контакта заменить букву "B" буквой "C": PSMC
 ■ В заказе на переключатели с поворотом вправо/влево заменить буквы "DO" буквами "SD": PSMB1DO или PSCR8SDE

КОМПЛЕКТУЮЩИЕ | NEMA 4-4X
ПРИВОД ДЛЯ ЦЕНТРАЛЬНОГО КОНТАКТА


ОПИСАНИЕ	КОД
ДЛЯ СЕРИИ NEMA 4X	11708555

КЛЮЧ ДЛЯ ФИКСАЦИИ ДЛЯ ИЗВЛЕЧЕНИЯ ЛАМПОЧЕК


КОД
PCF

ОПОРА КОНТАКТОВ

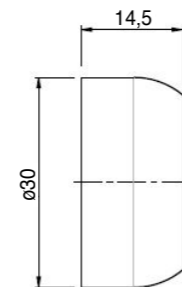

ОПИСАНИЕ	КОД	ОПИСАНИЕ	КОД
ДЛЯ КОНТАКТНЫХ БЛОКОВ КОНТАКТНЫЕ PL, PCW, PSC	PPELN8	ДЛЯ 5 КОНТАКТНЫХ БЛОКОВ PL, PCW, PSC	PPELN8-5

КОНТАКТЫ БЫСТРОДЕЙСТВУЮЩИЕ И ДЛЯ ПЕЧАТНЫХ ПЛАТ


ОПИСАНИЕ	КОД	ОПИСАНИЕ	КОД
ФАСТОН 6,3x0,8	11708341	PCB	11708235

ИСПОЛНЕНИЯ ПО СПЕЦИАЛЬНОМУ ЗАКАЗУ
• ВЫСОКОЕ ЗАЖИМНОЕ КОЛЬЦО NEMA

Аппаратура управления серии NEMA может оснащаться высоким зажимным кольцом.



Серия NEMA

ТЕХНИЧЕСКИЕ ДАННЫЕ | ЭЛЕКТРИЧЕСКИЕ ХАРАКТЕРИСТИКИ
КОНТАКТНЫЕ ЭЛЕМЕНТЫ

ХАРАКТЕРИСТИКИ ЕС/EN 60947-5-1	PL004001-PL004002	PCW01-PCW10 / PSC01-PSC10
Номинальное напряжение изоляции Ui	690*	690*
Ном. импульсное выдерж. напряжение Uimp	4*	4*
Рабочая частота	50/60*	50/60*
Номинальный тепловой ток Ith	16*	16*
Номинальный тепловой ток Ithe	10*	10*
НОМИНАЛЬНЫЙ РАБОЧИЙ ТОК Ie:	PL004001-PL004002	PCW01-PCW10 / PSC01-PSC10
AC15: Переменный ток	B 24 60 110 230 400 440 500 690 A 16* 12 8 6 4,5 3,5 1* 1	24 60 110 240 400 440 500 690 16* 12 5 5* 4 4 4* 2*
DC13: Постоянный ток	A 24 48 60 110 220 A 2* 1,2 0,85 0,4 0,25*	24 48 60 110 250 2 2* 1* 0,4 0,4*
Условный ток короткого замыкания	A 1000*	1000*
Плавкий предохранитель класса gG	500B 10A*	10A*
Сопротивление контактов	МОм < 25	< 25
Режим работы контактов	Медл. срабатывание с двойным размыканием	Медл. срабатывание с двойным размыканием
Тип контакта	НЗ контакт с позитивным размыканием	НЗ контакт с позитивным размыканием
Сила нажатия	4N	4N
Электрическая износостойкость AC15	млн циклов 1A/1,5 - 2A/0,5 - 3A/0,25	1A/1,5 - 2A/0,5 - 3A/0,25
ХАРАКТЕРИСТИКИ UL 508	PL004001-PL004002	PCW01-PCW10 / PSC01-PSC10
Общее назначение	10A-600В перем.т. - 2,5A-125В пост.т.	10A-600В перем.т. - 2,5A-125В пост.т.
Назначение (HD) Heavy Duty	A600-Q600	A600-Q600

СИГНАЛЬНАЯ ЛАМПА С ОДНИМ

ХАРАКТЕРИСТИКИ ЕС/EN 60947-5-1	СВЕТОДИОД
Номинальное напряжение изоляции Ui	B 400
Номинальное рабочее напряжение Ue	B перем.т./пост.т. 12-24 B перем.т./пост.т. 48 B перем.т./пост.т. 110 B AC 220
Номинальная мощность, макс.	Вт -
Питание	-
Ламповый патрон	-

ТЕХНИЧЕСКИЕ ДАННЫЕ | ЭЛЕКТРИЧЕСКИЕ ХАРАКТЕРИСТИКИ

СЕРТИФИКАТЫ	UL
Соответствие нормам	UL508, CSA 22.2
Степень защиты	NEMA 4-4X: Кнопки и переключатели, многофункциональные кнопки Кнопки аварийного останова EN ISO 13850 Тип 1-4-4X
Группа материалов (изоляция)	II
Класс загрязнения	3
Огнестойкость	Рабочая: -25 +70
Температура окружающей среды	При хранении: -30 +70
Климатостойкость	Пост. жаркий влажный Период. жаркий влажный
Механическая износостойкость:	млн циклов
Кнопки без фиксации без подсветки	3
Кнопки без фиксации с подсветкой	1
Селекторные переключатели без подсветки	1
Селекторные переключатели с подсветкой	0,5
Кнопка аварийной остановки с фиксацией	0,3

