

Цифровая водяная баня DAIHAN WB-6/11/22, температура до 100 °С, точность установки ±0.1 °С, с плоской крышкой из нержавеющей стали



Цифровая водяная баня, объем 11 литров, WB-11

■ Сделано в Корее

■ CE сертификат

■ Цифровая система управления, обеспечивающая высочайшую точность измерения температуры

■ Запатентованная система управления с поворотным переключателем

* Функция калибровки для контроля разницы между реальной и указанной температурой (± 10,0 °С).

* Ванна и крышка из нержавеющей стали для повышенной прочности и высокой термической эффективности.

* Наличие цифрового таймера (от 1 мин до 99 часов 59 минут): «Отложенный старт» и «Время работы» можно контролировать.

* Функция сохранения заданных значений температуры и таймера.

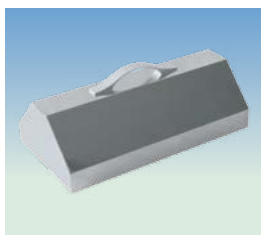
* Наличие режима блокировки для безопасности эксперимента (вход по поворотному переключателю Jog-Shuttle можно отключить).

Технические характеристики

Характеристики	WB-6	WB-11	WB-22	
Объем	6 л	11 л	22 л	
Темп. диапазон	от комн. темп. + 5 °С до 100 °С, шаг установки ± 0.1 °С			
Разрешение темп.	0.1 °С-дисплей, 0.1 °С-контроль			
Точность поддержания темп.	± 1.0 °С, PT100			
Мощность нагрева	800 Вт	1 кВт	2 кВт	
Таймер и оповещения	99ч 59мин (отлож. старт или непрер. работа), ошибка и окончание таймера			
Отображение	Цифровой ЖК-дисплей с подсветкой			
Контроллер	Цифровой контроллер с поворотной ручкой (поверни+нажми)			
Системы защиты	Превышение темп., защита по току, обнаружение ошибки датчика			
Материал	Нерж. сталь (#304) - внутр., сталь с порошковым покрытием - внешн.			
Крышка	в комплект поставки входит плоская крышка из нержавеющей стали			
Сливной кран	Нет		Есть (φ 9.5~11 мм)	
Размеры (ш×д×в)	Рабочие	300×155×в110мм	302×240×в110мм	500×295×в110мм
	Внутр.	300×155×в150мм	302×240×в150мм	500×295×в150мм
	Внешн.	325×180×в260мм	325×265×в260мм	535×330×в260мм
Размер упаковки	350×210×в310мм,	350×300×в310мм,	570×360×в310мм,	
Гросс вес	8 кг	10 кг	14 кг	
Питание	1 фаза, 230В, 50/60 Гц			
Артикул	230В	DH.WB000106	DH.WB000111	DH.WB000122



(1) Плоская крышка, нерж. сталь (включена)



(2) Куполообразная крышка, нерж. сталь



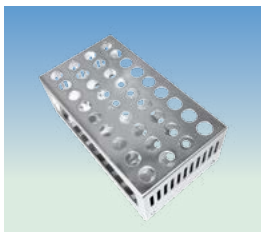
(3) "BFC106"
Крышка с концентрическими кольцами для бани WB-6



(4) "BFC111"
Крышка с концентрическими кольцами для бани WB-11



(5) "BFC122"
Крышка с концентрическими кольцами для бани WB-22



(6) Штатив для пробирок, нержавеющая сталь

Крышка BFC122 шестиместная для модели WB22 (поставляется отдельно)
Диаметр колец: 106 мм, 85 мм, 64 мм, 44 мм

Диаметр посадочных отверстий у колец:
72 мм, 51 мм, 30 мм
Диаметр отверстия в крышке под набор колец: 90 мм

Дополнительные крышки и подставка для пробирок, нержавеющая сталь

DH.WB010206 (2) Куполообразная крышка, для 6 л, 324×176×в100мм, "BD206"
DH.WB010211 , для 11 л, 324×263×в100мм, "BD211"
DH.WB010222 , для 22 л, 533×328×в100мм, "BD222"

DH.WB030106 (3) Крышка на 2 места с концентрическими кольцами, для 6 л, нерж. сталь, 330×182×в20мм, "BFC106"

DH.WB030111 (4) Крышка на 4 места с концентрическими кольцами, для 11 л, нерж. сталь, 329×269×в20мм, "BFC111"

DH.WB030122 (5) Крышка на 6 мест с концентрическими кольцами, для 22 л, нерж. сталь, 539×334×в20мм, "BFC122"

DH.WB020106 (6) Штатив для пробирок, для 6 л, 36 отверстий×φ 17мм, "BTH106", нерж. сталь, 220×125×в78.5мм

DH.WB020206 (6) Штатив для пробирок, для 6 л, 15 отверстий×φ 32мм, "BTH206", нерж. сталь, 220×125×в78.5мм

DH.WB020111 (6) Штатив для пробирок, для 11 л, 63 отверстия×φ 17мм, "BTH111", нерж. сталь, 220×205×в78.5мм

DH.WB020211 (6) Штатив для пробирок, для 11 л, 25 отверстий×φ 32мм, "BTH211", нерж. сталь, 220×205×в78.5мм