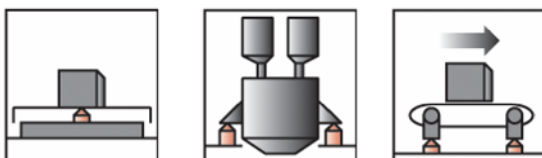
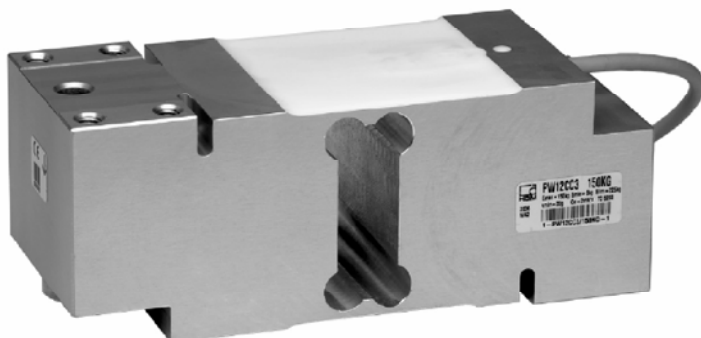


PW12C3...

Платформенные датчики веса



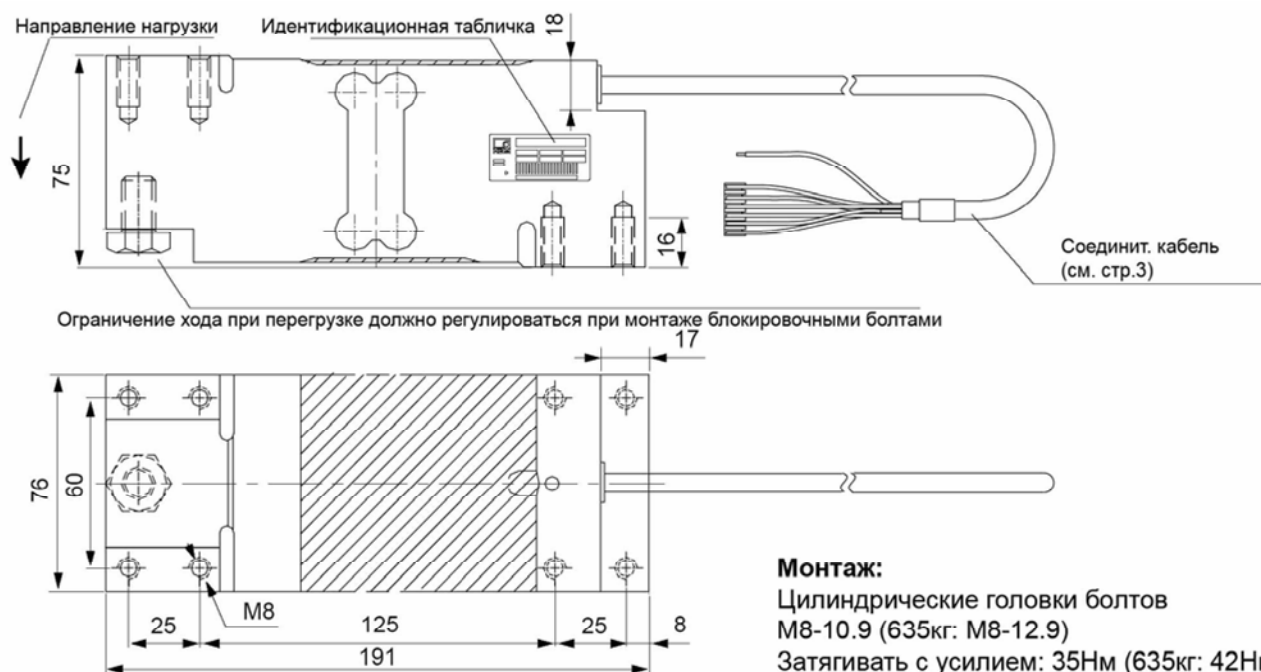
Характерные особенности

- Одобрен согл. OIML R60
- Макс. нагрузки 50 кг... 750 кг
- Компенсация смещенной нагрузки (OIML R76)
- Соответствует стандартам по ЭМС (EN 45501)
- 6-ти проводное подключение

Опции:

- Уменьшенный поверочный интервал для многодиапазонных применений
- Возможно параллельное подключение однотипных датчиков
- Взрывозащищенное исполнение
- Различная длина кабеля

Размеры (мм)



Общество с ограниченной ответственностью «Мультимера»

Т:+375(29)761-76-27

+375(29)678-75-76

Ф:+375(17)278-49-16

info@multimera.by | www.multimera.by

Технические характеристики

Тип		PW12C3										PW12C3-MR								
Класс точности		C3 ¹⁾										C3MR ¹⁾								
Число поверочных интервалов		3000										3000								
Номинальная нагрузка (E _{max})*	кг	50	75	100	150	200	250	300	500	635	750	50	75	100	150	200	250	300	500	635
Минимальный поверочный интервал (v _{min})	г	10	10	20	20	50	50	50	100	100	100	5	5	10	10	20	20	20	50	50
Макс. размер платформы	мм	800x800**										800x800**								
Номинальная чувствительность (C _N)	мВ/В	2.0±0.2										2.0±0.002								
Нулевой сигнал (без «мертвой» нагрузки)		0±0.1										0±0.1								
Температ. отклонение нуля (TK ₀) ¹⁾	%/10°C	±0.0280	±0.0186	±0.0280	±0.0186	±0.0350	±0.0280	±0.0233	±0.0280	±0.0221	±0.0186	±0.0140	±0.0093	±0.0140	±0.0093	±0.0140	±0.0112	±0.0093	±0.0140	±0.0110
Температ. отклонение чувствительности (TK _C) ²⁾ в диапазоне температур +20°C...+40°C в диапазоне температур. -10°C...+20°C	%/10°C	±0.0175										±0.0175								
		±0.0117										±0.0117								
Гистерезис (d _{hy}) ²⁾	%	±0.0166										±0.0166								
Нелинейность (d _{lin}) ²⁾		±0.0166										±0.0166								
Ползучесть (d _{DR}) за 30 мин.		±0.0166										±0.0166								
Погрешность при эксцентричной нагрузке (OIML R76) ³⁾	%	±0.0233										±0.0233								
Входное сопротивление	Ом	300...500										300...500								
Выходное сопротивление	Ом	300...500										300...500								
Номинальное напряжение питания (U _{ref})	В	5										5								
Макс. напряжение питания	В	15										15								
Сопротивление изоляции на 100 В _{DC}	ГОм	>2										>2								
Номинальный диапазон температур (В _T)	°C	-10...+40										-10...+40								
Рабочий диапазон температур (В _{tu})	°C	-10...+50										-10...+50								
Температура хранения (В _ч)	°C	-25...+70										-25...+70								
Предельная нагрузка (E _L) при макс. эксцентриситете 100 мм	% от E _{max}	150										150								
Предельная поперечная нагрузка (E _{lg}), в статике		300										300								
Разрушающая нагрузка		300										300								
Измерительный ход (s _{nom}), приблиз.	мм	<0.5										<0.5								
Вес, ориент.	кг	2.4										2.4								
Класс защиты (IP) по EN 60 529		IP67										IP67								
Материал: Измерительный элемент Защитное покрытие Оплетка кабеля		Алюминий Силикон ПВХ										Алюминий Силикон ПВХ								

* для макс. нагрузок 50 кг, 75 кг, 635 кг готовится сертификат OIML

¹⁾ Согласно OIML R60 с P_{LC} – 0.7

²⁾ Суммарное значение нелинейности, гистерезиса и температурного отклонения чувствительности соответствуют требованиям OIML R60

³⁾ Погрешность соотв. классу OIML R76.

Общество с ограниченной ответственностью «Мультимера»

T:+375(29)761-76-27

+375(29)678-75-76

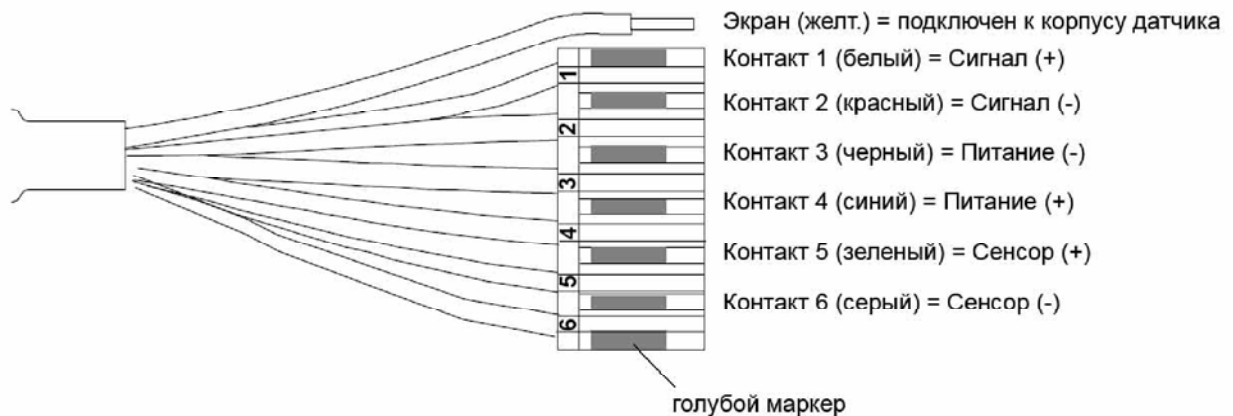
F:+375(17)278-49-16

info@multimera.by | www.multimera.by

Кодировка проводов

Подключение 6-ти проводным кабелем (варьируемая длинна кабеля: 1,5м, 3м, 6м, 12м)

Распиновка разъема Rapson (CE100F26-6), 6-ти проводн.



Общество с ограниченной ответственностью «Мультимера»

Т: +375(29)761-76-27

+375(29)678-75-76

Ф: +375(17)278-49-16

info@multimera.by | www.multimera.by

Коды заказов

PW12С... (Алюминий)

Тип	PW12C	
Точность	С3 (OIML)	
Примечание	Длина кабеля 3м (6-ти провод.)	
Ном. нагрузка	№ заказа	
50кг	1-PW12CC3/50KG-1	
100кг	1-PW12CC3/100KG-1	
150кг	1-PW12CC3/150KG-1	
200кг	1-PW12CC3/200KG-1	
250кг	1-PW12CC3/250KG-1	
300кг	1-PW12CC3/300KG-1	
500кг	1-PW12CC3/500KG-1	
635кг	1-PW12CC3/635KG-1	
750кг	1-PW12CC3/750KG-1	

PW12С... (Алюминий), опциональные версии [!!!]

№ заказа	
К-PW12C	

Код	Опция 1: Механическое исполнение	
N	Стандарт	

Код	Опция 2: Точность	
С3	С3 (OIML)	
MR	С3-MR (OIML)	

Код	Опция 3: Нагрузка	
50	50кг	
100	100кг	
150	150кг	
200	200кг	
250	250кг	
300	300кг	
500	500 кг	
635	635 кг	
750	750 кг	

Код	Опция 4: Ex защита	
N	нет Ex	
1+21	ATEX Zone 1 + 21 [только при Опции 6 = N]	
2+22	ATEX Zone 2 + 22 (не проводящая пыль) [только при Опции 6 = N]	

Код	Опция 5: Длина кабеля	
1.5	1.5м	
3	3м	
6	6м	
12	12м	

Код	Опция 6: Прочее	
N	без	
A	(выравнивающий выход, для параллельного подключения) [только при Опции 4 = N] 2мВ/В ±0.1% / 359 Ом ±0.3 Ом	

К-PW12C - N

[!!!] Не все коды могут быть скомбинированы друг с другом. Обратите внимание на надписи в квадратных скобках!

Общество с ограниченной ответственностью «Мультимера»

Т:+375(29)761-76-27

+375(29)678-75-76

Ф:+375(17)278-49-16

info@multimera.by | www.multimera.by