



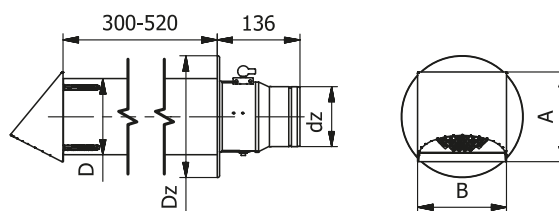
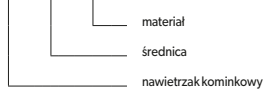
Średnica	ø100	ø150
A	147	197
B	146	196
D	125	175
Dz	200	250
Napięcie zasilania [V]	230	
Moc nominalna [W]	270	
Prąd maksymalny [A]	3	3,5
Ochrona obudowy	IP 33	
Waga wersja z gałką [kg]	7,3	12,0
Waga wersja z pokrętłem [kg]	8,0	12,5
Waga wersja z silownikiem [kg]	8,5	13,0



Przeznaczenie elementu	W	W - wentylacja nawiewna
Materiał czola i czerpni	CC	CC - bl. chromoniklowa

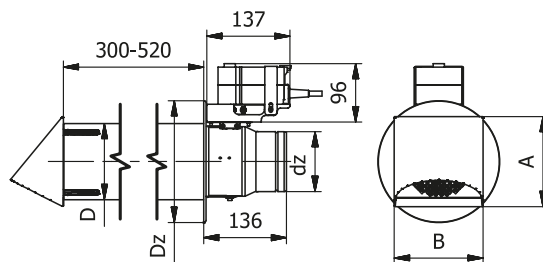
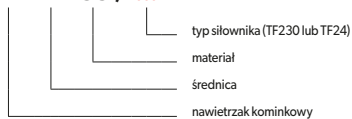
## Nawietrzak kominkowy - wersja z gałką

ZNK x - CC



## Nawietrzak kominkowy - wersja z silownikiem elektrycznym

ZNK x - CC / ...



## Nawietrzak kominkowy - wersja z pokrętłem

ZNK x - CC / OS / y - ML - ...

