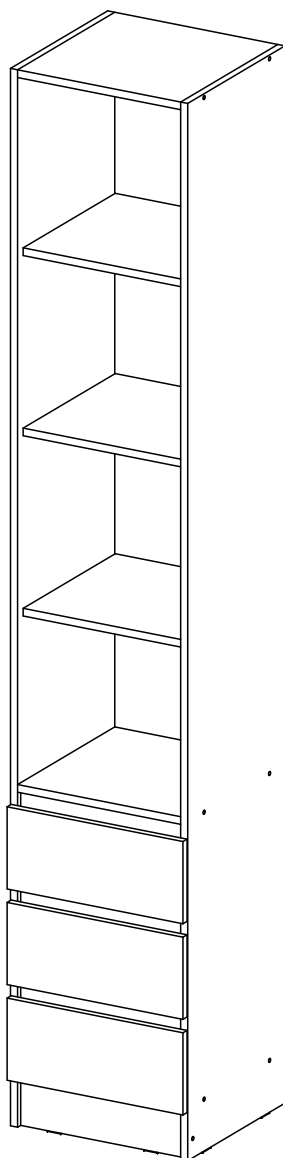


Мебельная компания «МИФ»
Паспорт изделия
Инструкция по сборке и эксплуатации
мебели
Модульная система «Челси Color»
Пенал
400x2200x400 (ШxВxГ)



МИФ
МЕБЕЛЬНАЯ КОМПАНИЯ

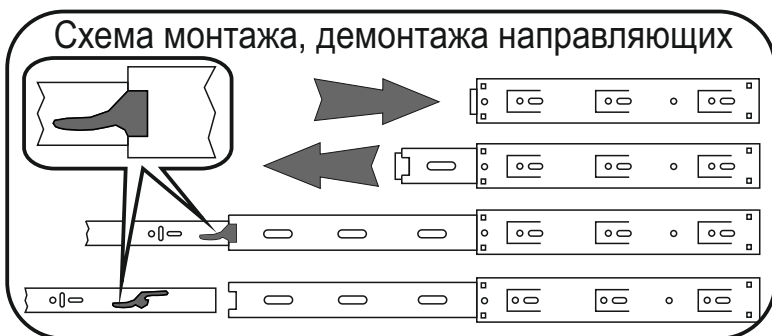
Россия, Пензенская область,
г. Пенза, ул. Аустрина, 139 а
Телефон: (8412) 20-20-37 (многоканальный)
(8412) 20-20-34, 20-20-35, 90-90-44
Электронная почта: mif-penza@mail.ru
Сайт: www.mebelmif.ru

Комплектовочная ведомость на детали и фурнитуру

| № упаковки | Наименование | Размер (мм) | | Кол-во (шт) | № по схеме |
|------------|-----------------------|-------------|--------|-------------|------------|
| | | Длина | Ширина | | |
| №1 | Боковина левая | 2200 | 380 | 1 | 1 |
| | Боковина правая | 2200 | 380 | 1 | 2 |
| | Вязка | 368 | 380 | 3 | 3 |
| | Цоколь | 368 | 100 | 1 | 4 |
| | Полка | 366 | 360 | 3 | 5 |
| | Боковина ящика левая | 350 | 120 | 3 | 6 |
| | Задняя стенка ящика | 310 | 120 | 3 | 7 |
| | Боковина ящика правая | 350 | 120 | 3 | 8 |
| | Планка | 368 | 50 | 3 | 10 |
| | ЛДВП (Задняя стенка) | 2095 | 395 | 1 | 13 |
| | ЛДВП (Дно ящика) | 322 | 346 | 3 | 14 |
| №2 | Лицевая панель | 171 | 397 | 2 | 12 |
| | Лицевая панель | 171 | 397 | 1 | 15 |
| №3 | Фурнитура | | | 1 | |

необходимый инструмент для сборки

| | | | | |
|--|--|---|---|---|
| Евровинт  26 шт | Заглушка евровинта  14 шт | Ключ для евровинта  1 шт | Стяжка эксцентриковая  18 к-кт | Заглушка эксцентрика  12 шт |
| Направляющие ПВШ 350  3 к-кт | Подпятник  6 шт | Полкодержатель  12 шт | Гвоздь  45 шт | Стяжка межсекционная  2 шт |
| | | | | Шуруп 4x16  24 шт |



Сборку рекомендуется производить с помощью специалиста, так как неправильная сборка может привести к нежелательным последствиям. Инструкция даст Вам необходимые рекомендации по сборке, порядка которого просим Вас придерживаться. Перед сборкой внимательно ознакомьтесь с инструкцией, проверьте комплектность фурнитуры и разберите ее по назначению.

Инструкция по сборке: Пенал «Челси Color».

1. Сборку следует проводить в сухом помещении на ровной поверхности. Перед сборкой вскрыть все упаковки, закрепить необходимую фурнитуру по наметкам согласно инструкции. После этого можно приступать к дальнейшей сборке.

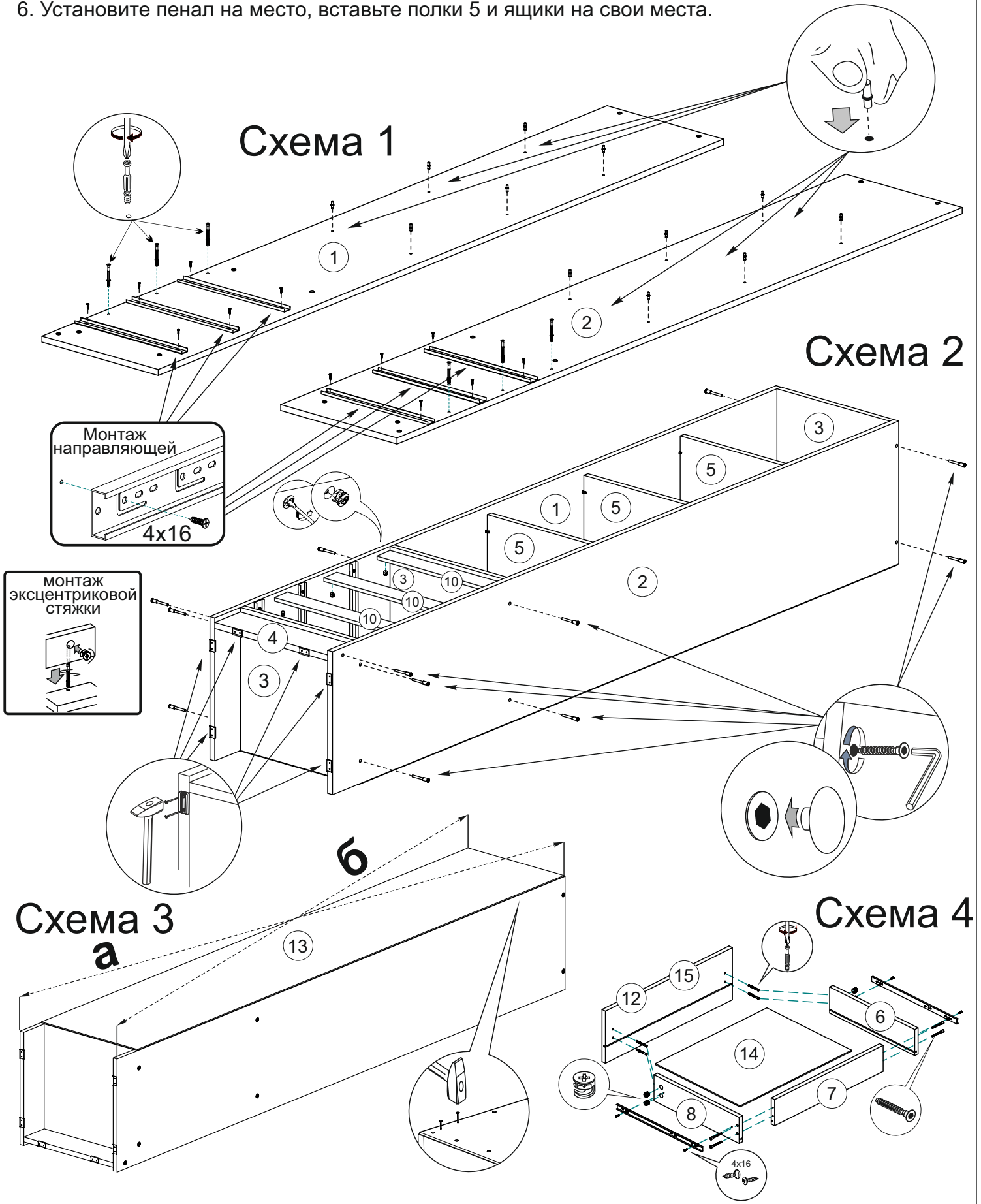
2. Закрепить шурупами 4x16 направляющие ящиков к боковинам 1,2, а также вкрутите в них штоки эксцентриковой стяжки и установите полкодержатели (схема 1).

3. Боковину 1 соедините с вязками 3 и цоколем 4 евроинтами, а также с планками 10 эксцентриковой стяжкой, после этого скрепите эти детали с боковиной 2. К боковинам 1,2 и цоколю 4 гвоздями прикрепите подпятники (схема 2).

4. Переверните изделие лицевой стороной вниз, с помощью рулетки уровняйте диагонали А и Б, затем, не нарушая диагоналей гвоздями закрепите заднюю стенку ЛДВП 13 (схема 3).

5. Соберите ящики. Для этого скрепите детали 6,7,8 евроинтами, затем вставьте в пазы дно ящика 14, после этого эксцентриковой стяжкой закрепите лицевую панель 12,15 к деталям 6,8.

6. Установите пенал на место, вставьте полки 5 и ящики на свои места.



Инструкция по уходу за мебелью и правила эксплуатации

Для поддержания надлежащего внешнего вида и увеличение срока эксплуатации рекомендуется соблюдать следующие общие правила:

1. Мебель должна эксплуатироваться в сухих и теплых помещениях, имеющих отопление и вентиляцию при температуре воздуха не ниже +1° и не выше +40°, относительной влажности 65-85%.
2. Расположение мебели ближе одного метра от отопительных приборов и других источников тепла, а также под прямыми солнечными лучами, вызывает ускоренное старение покрытия и деформацию мебельных щитов.
3. Поверхность деталей мебели следует оберегать от попадания влаги во избежание разбухания каркасов, фасадов и столешницы, отклеивания кромок на боковых поверхностях.
4. Следует оберегать поверхность мебели и ее конструктивные элементы от механических повреждений, которые могут быть вызваны воздействием твердых предметов, абразивных порошков, а также чрезмерными физическими нагрузками.
5. Изделия мебели необходимо устанавливать на ровные поверхности.
6. Рекомендуется для чистки преимущественно пользоваться мягкой тканью или замшей, смоченной и хорошо отжатой перед использованием. Всегда тщательно высушивайте (протирайте сухой тканью) смоченные участки по окончании чистки. Не следует использовать средства, обладающие абразивными свойствами, а также губки с покрытием из металлического волокнообразного или стружечного материала при чистке.
7. В процессе эксплуатации мебели возможно ослабление крепежной фурнитуры, необходимо осуществлять «затяжку» всех изделий металлофурнитуры, осуществляющих крепеж и регулировку узлов, обеспечивающих открывание и трансформацию подвижных элементов.

Общие технические указания по сборке.

Для удобства транспортировки и предохранения от повреждений, мебель поставляется в разобранном виде в индивидуальной упаковке. Вы можете собрать ее самостоятельно, либо воспользоваться услугами квалифицированных сборщиков. Не приступайте к сборке, не ознакомившись с инструкцией!

Проверить комплектность каждой упаковки, согласно комплектовочной ведомости. **При обнаружении дефектов или не комплектности к сборке не приступать. Обратитесь к продавцу.** ВНИМАНИЕ! Не рекомендуется одновременно вынимать детали из всех упаковок во избежание их смешивания (можете перепутать детали). Проверить наличие фурнитуры.

Во избежание перекосов и повреждений, а также загрязнения мебели, сборку производить на ровном полу, покрытом тканью или бумагой. Необходимо соблюдать осторожность, чтобы не повредить поверхность деталей. В сборке сложных и больших изделий желательно участие двух человек. Перед началом сборки необходимо определить расположение деталей в изделии в соответствии со схемами сборки и инструкцией.

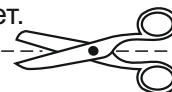
Производитель оставляет за собой право вносить незначительные изменения в конструкцию, не изменяющую внешний вид и дизайн изделия без предварительного уведомления.

Поставщик гарантирует соответствие товаров требованиям ГОСТа 16371-14 при соблюдении условий транспортировки, хранения, сборки (для мебели поставляемой в разобранном виде), эксплуатации.

Гарантийный срок эксплуатации мебели: детской и для общественных помещений - 18 месяцев, бытовой – 24 месяца. Гарантийный срок при розничной продаже через торговую сеть исчисляются со дня продажи мебели, но в пределах 30 месяцев со дня ее изготовления. Срок эксплуатации 10 лет.



Россия, 440054, г.Пенза,
ул. Аустрина, д. 139А
Телефон: +7(8412)20-20-37
E-mail: mif-penza@mail.ru
<http://mebelmif.ru>



отрезать и
приклеить

Модульная система «Челси Color»
Пенал

Соответствует
ГОСТ 16371-14

Дата изготовления: 20____ год
Гарантийный срок эксплуатации 24 мес.
Срок службы изделия 10 лет.
Материал: ЛДСП