

СЕЙФ-ПАКЕТ

ВНИМАНИЕ!

СЕЙФ-ПАКЕТ НЕ ЯВЛЯЕТСЯ ОБЫЧНЫМ УПАКОВОЧНЫМ ПАКЕТОМ! ЗАКЛЕЙКА СЕЙФ-ПАКЕТА ОТЛИЧАЕТСЯ ОТ ЗАКЛЕЙКИ УПАКОВОЧНОГО ИЛИ КУРЬЕР-ПАКЕТА И ДОЛЖНА ПРОИЗВОДИТЬСЯ СТРОГО ПО ИНСТРУКЦИИ!

Сферы применения:

Предназначен для упаковки, хранения и транспортировки ценных документов и предметов, ограничения доступа к ним путём индикации попыток несанкционированного доступа. Применяется в сферах тестирования и сертификации, документооборота, курьерской доставки, криминалистики, инкассации и многих других.

ЗАЩИТНЫЕ СВОЙСТВА СЕЙФ-ПАКЕТА ОБЕСПЕЧИВАЮТСЯ ТОЛЬКО ПРИ СОБЛЮДЕНИИ ИНСТРУКЦИИ

Упаковка:

<p>1. Заполните необходимые поля на лицевой стороне пакета.</p>	<p>2. При наличии заполните отрывные квитанции в верхней части пакета, которые легко отрываются по перфорации.</p>	<p>3. Вложите отправление в пакет.</p>	<p>4. При наличии специального кармана вложите в него сопровождающие документы.</p>

Внимание!

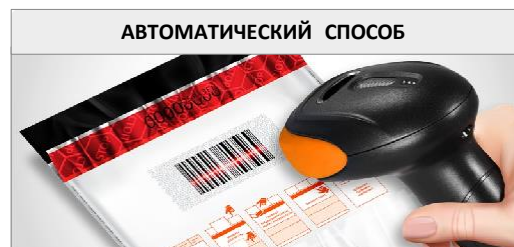
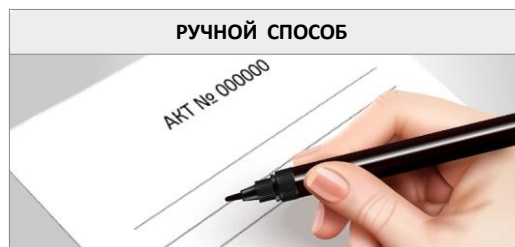
<p>Загрязнённый клеевой слой при приклеивании делает пакет непригодным к использованию.</p>	<p>Заклеивайте сейф-пакет только при температуре выше 0°C.</p>	<p>Повторное приклеивание клапана не допускается.</p>	<p>Лента состоит из красной полосы с клеем и защитной подложки (лайнера). Не отклеивать красную ленту от сейф-пакета, это приведёт сейф-пакет в негодность.</p>

<p>5. Отогните сейф-ленту на себя.</p>	<p>6. Подцепите защитный лайнер с правого или левого края.</p>	<p>7. Не касаясь клеевого слоя, удалите защитный лайнер с сейф-ленты.</p>	<p>8. Приложите сейф-ленту клеевым слоем обратно к разрезу отверстия пакета. Равномерно разгладьте её от середины к краям.</p>

Фиксирование упаковки:

Для сохранности вложений важно не только правильно упаковать содержимое и заклеить сейф-пакет, но и обеспечить правильное фиксирование данных сейф-пакета и контроль этих данных перед вскрытием.

ПОСЛЕ УПАКОВКИ ЗАФИКСИРУЙТЕ УНИКАЛЬНЫЙ НОМЕР СЕЙФ-ПАКЕТА РУЧНЫМ ИЛИ АВТОМАТИЧЕСКИМ СПОСОБОМ



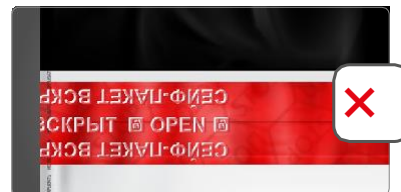
Действия при вскрытии пакета:

Проверьте сейф-пакет на предмет отсутствия признаков несанкционированного вскрытия или подмены:

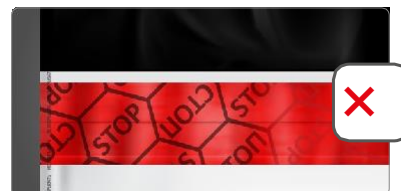
1. НОМЕР СОВПАДАЕТ С УКАЗАННЫМ В СОПРОВОЖДАЮЩИХ ДОКУМЕНТАХ И НЕ ИМЕЕТ СЛЕДОВ ПОПЫТОК ЕГО ИЗМЕНЕНИЯ



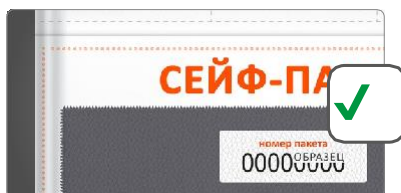
2. ОТСУТСТВИЕ НА СЕЙФ-ЛЕНТЕ СЛОВ «OPEN», «СЕЙФ-ПАКЕТ ВСКРЫТ»



3. ОТСУТСТВИЕ НА СЕЙФ-ЛЕНТЕ СЛЕДОВ НАГРЕВА, ОХЛАЖДЕНИЯ, ВОЗДЕЙСТВИЯ ХИМИКАТАМИ (СЛОВ «СТОП», «STOP» И ЗАЩИТНОГО УЗОРА)



4. НЕТ ПРИЗНАКОВ ВСКРЫТИЯ И ПОВТОРНОГО ЗАКРЫТИЯ (РАЗРЕЗЫ ПАКЕТА И СЛЕДЫ ИХ МАСКИРОВКИ)



5. НЕТ ВОЗМОЖНОСТИ ВСКРЫТЬ И ПОВТОРНО ЗАКЛЕИТЬ ПАКЕТ БЕЗ ДЕФОРМАЦИИ ПАКЕТА



Аккуратно вскройте сейф-пакет по линии отреза, расположенной на нижней части пакета, стараясь не повредить содержимое.



ЕСЛИ:

Все ✓

Хотя бы один ✗

АКТ

При несовпадении любого из признаков следуйте внутренней процедуре организации, регламентирующей действия в случае обнаружения признаков вскрытия сейф-пакета. В присутствии свидетелей составьте акт об обнаружении признаков вскрытия, сфотографируйте сейф-пакет.

Внешний вид изделия может отличаться от представленного на иллюстрациях.



Plomba.by

ПРОИЗВОДИТЕЛЬ
ПЛОМБИРОВОЧНЫХ
МАТЕРИАЛОВ