

Модульный дымоход Isokern – быстро и просто построить самому!



Прайс-лист

Диаметр, см	16	20
Наружные размеры, см	36x36	40x40
Высота, м	Цены в BYN с НДС	
4,00	2400	
4,25	2550	
4,50	2700	
4,75	2850	
5,00	3000	
5,25	3150	
5,50	3300	
5,75	3450	
6,00	3600	
6,25	3750	
6,50	3900	
6,75	4050	
7,00	4200	
7,25	4350	
7,50	4500	
7,75	4650	
8,00	4800	
8,25	4950	
8,50	5100	
8,75	5250	
9,00	5400	
9,25	5550	
9,50	5700	
9,75	5850	
10,00	6000	
10,25	6150	
10,50	6300	
10,75	6450	
11,00	6600	
11,25	6750	
11,50	6900	
11,75	7050	
12,00	7200	

Schiedel является ведущим производителем дымоходных систем в Европе

ISOKERN – это дымоходная система модулей, изготовленных из вулканической пемзы. Система содержит все необходимые элементы и принадлежности. Высокие теплоизоляционные свойства пемзы позволяют уменьшить тепловые потери дымового газа на всей длине дымохода, внутренняя поверхность дымохода нагревается быстро и благодаря этому дымоход начинает работать быстрее. Кроме того, материал блока Isokern имеет малое термическое расширение, а в связи с этим существенно снижается риск возникновения трещин.

Isokern подходит для всех отопительных приборов, работающих на древесном топливе, таких как печи, камины, плиты и каменки, максимальная мощность которых составляет до 60 кВт и температура дымового газа на выходе – от 150°C до 600°C

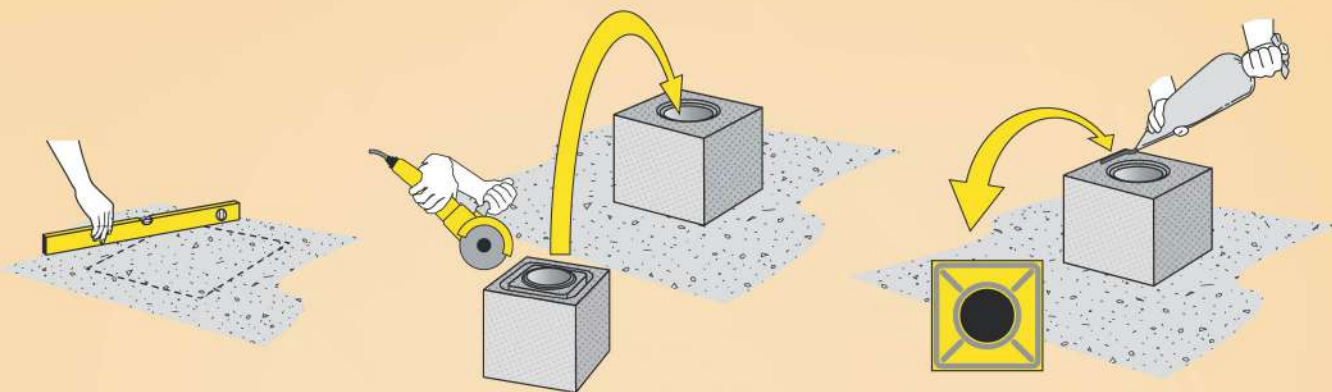
Isokern предназначен только для твёрдого топлива!

Высота блока-25 см
Расход смеси на метр- ~3 кг/м
(плюс 1 пакет ПЕ для смеси)

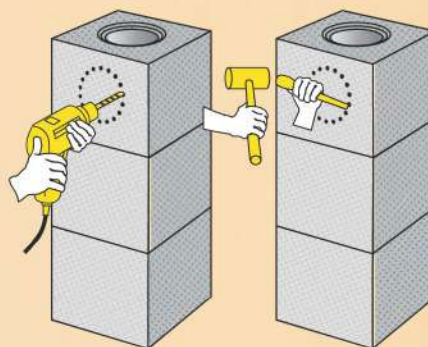
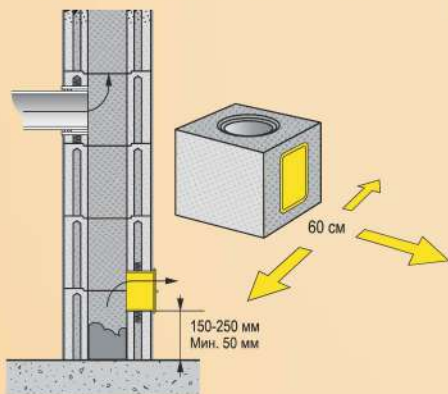
Блок для дымохода д. 20	150
Блок для дымохода д. 16	150
Покрывная плита д. 20(54*54см)	237
Смесь огнеупорная LIP 2 кг	157
Смесь огнеупорная LIP 5 кг	75
Isokern покрывная плита 160 (46*46) черн.	300
Isokern шибер 16	642
Isokern шибер 20	537

Дверца монтируется тем же клеем, что и блоки

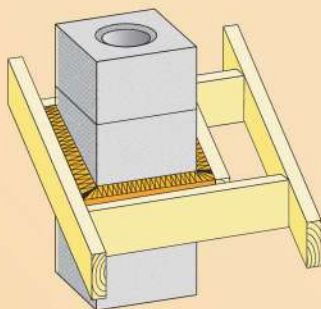
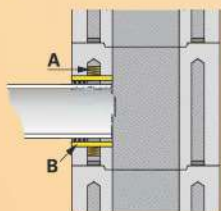
Монтаж модульного дымохода Isokern



- 1 Перед установкой дымохода следует убедиться, что фундамент основания дымохода перпендикулярен, стабилен, является огнеупорным и влагостойким.
- 2 Выровнять резаком или специальным молотком выступающий из-под первого блока выступающий соединительный паз и затем приклеить выровненный блок с помощью клеевой смеси Isokern к фундаменту дымохода.
- 3 Уложите блоки друг на друга и соедините их клеевой смесью Isokern. Нанесите клей на блок полосками шириной около 12 мм.



- 4 Установите люк для сажи ниже очага. Самое удобное – сделать отверстие для люка в соответствующем блоке в ходе его монтажа. Отметьте на блоке контур отверстия для люка. Просверлите электродрелью отверстия вдоль контурной линии. Не пользуйтесь ударной дрелью. Для вырезания отверстия можно использовать и резак с отрезным кругом, предназначенным для легкого бетона. Обработайте молотком и зубилом. На полу перед люком для сажи должно остаться не менее 60 см свободного места.
- 5 В ходе работы проверяйте с помощью уровня вертикальность дымохода. Модульный дымоход Isokern может выступать над поверхностью крыши не более, чем на 1,5 метра.
- 6 Соединение трубы: отметьте на блоке контур соединительного отверстия. NB! При измерении отверстия прохода предусмотрите запас на 15-20 мм больше наружного диаметра соединительной трубы. Вдоль отмеченной контурной линии просверлите электродрелью отверстия. Не пользуйтесь ударной дрелью. Обработайте отверстие молотком и зубилом.



- 7 Заполните воздушный канал вокруг отверстия прохода примерно на 3-5 см огнеупорным изоляционным материалом (A), чтобы избежать лишнего расхода смеси при выравнивании внутренней стороны отверстия. Затем выровняйте внутреннюю поверхность прохода клеевой смесью Isokern (B). Зазор между соединительной трубой и отверстием прохода заполните огнеупорным уплотнительным шнуром соответствующего размера, дополнительно можно на внешней поверхности прохода использовать огнеупорную уплотнительную массу.
- 8 Между дымоходом и рамой оставьте зазор 20 или 50 мм в зависимости от температурного класса дымохода, зазор уплотните по всей длине огнеупорным изоляционным материалом.


SCHIEDEL
 Качество для Вашей жизни

официальный представитель в РБ ООО «БЕЛВЕНТ-ИН»

офис-склад д.Лесковка, Совхозная 7 т/ф +375 17 5161120
 менеджер продаж +375 29 137 29 94 s@belwent.by