

# ferroli

Официальное представительство  
в Республике Беларусь:  
Завод-изготовитель: 000 «ФерролиБел»  
Минская обл. Дзержинский р-н  
г. Фаниполь, ул. Заводская, 45  
+375 17 169 79 49  
e-mail: [info@ferroli.by](mailto:info@ferroli.by)  
[ferroli.by](http://ferroli.by)

Официальное представительство  
в Российской Федерации:  
000 «ФерролиРус»  
РФ, Московская обл., г. Мытищи,  
Ярославское шоссе, влд. 1, стр. 1  
+ 7 495 646 06 23  
e-mail: [info@ferroli.ru](mailto:info@ferroli.ru)  
[ferroli.ru](http://ferroli.ru)

**Мы отвечаем! 8-800-707-0623**  
(Бесплатный звонок по России)



информационные платформы  
[service.ferroli.ru](http://service.ferroli.ru)  
[service.ferroli.by](http://service.ferroli.by)

Обучающие  
видеообзоры Ferroli  
 YouTube



**мастер**

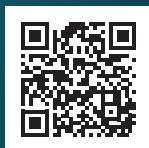


**партнер**



Актуальные новости  
в телеграм-канале:  
[t.me/Ferroli\\_RUS\\_BEL](https://t.me/Ferroli_RUS_BEL)

**ferroli**  
АКАДЕМИЯ



# ferroli

## VITATECH D

### ДВУХКОНТУРНЫЙ/ ОДНОКОНТУРНЫЙ ГАЗОВЫЙ КОТЕЛ С ЗАКРЫТОЙ КАМЕРОЙ СГОРАНИЯ



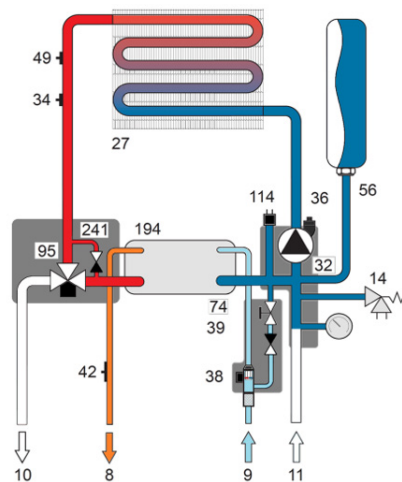
# VITATECH D

## ДВУХКОНТУРНЫЙ/ОДНОКОНТУРНЫЙ КОТЕЛ С ЗАКРЫТОЙ/ОТКРЫТОЙ КАМЕРОЙ СГОРАНИЯ, МЕДНЫМ ПЕРВИЧНЫМ ТЕПЛОБМЕННИКОМ И ВТОРИЧНЫМ ПРОТОЧНЫМ ТЕПЛОБМЕННИКОМ ГВС ИЗ НЕРЖАВЕЮЩЕЙ СТАЛИ

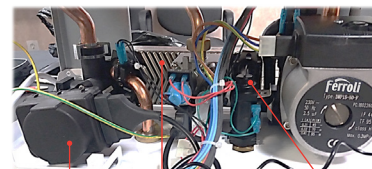
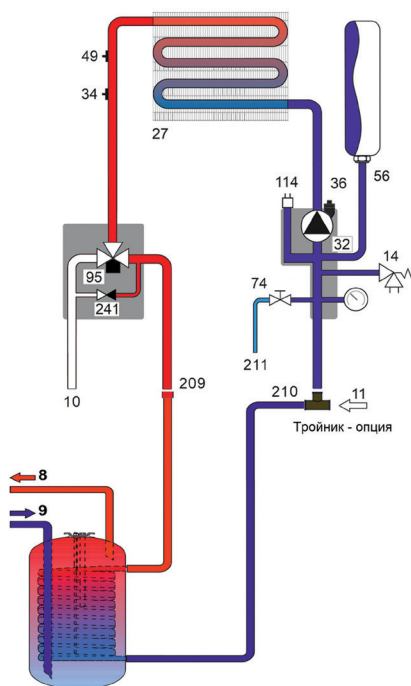
Традиционный настенный газовый котел. Автоматика котла гарантирует комфорт и безопасность.

- Классическая европейская конструкция.
- Гидравлические блоки выполнены из латуни.
- 3-скоростной циркуляционный насос FERROLI.
- Простой переход на разделную систему дымоудаления.
- Закрытая/открытая камера сгорания.
- Встроенный байпас в контуре отопления.
- Автоматическая адаптация мощности котла к малым системам отопления: благодаря модуляции в широком диапазоне котел легко и эффективно подстраивается под фактическую мощность ОВ или ГВС, избегая раздражающих операций включения/выключения, которые сокращают средний срок службы котла.
- Возможность подключения комнатного термостата типа «ON-OFF», пульта ДУ, протокол **OpenTherm** (способствует повышению комфортности отопления и снижению расхода газа).
- Защита от замерзания обеспечивает безопасное функционирование котла при снижении температуры до -5 °С.
- Информативный ЖК-дисплей.
- Возможность эксплуатации на природном или на сжиженном газе.
- Специальный алгоритм включения котла.
- Регулировка мощности розжига.
- Функция самодиагностики неисправностей.

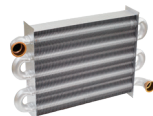
ГИДРАВЛИЧЕСКАЯ СХЕМА ДВУХКОНТУРНОГО КОТЕЛА



ГИДРАВЛИЧЕСКАЯ СХЕМА ОДНОКОНТУРНОГО КОТЕЛА



Сервопривод трёхходового крана  
Вторичный теплообменник  
Датчик протока ГВС



Медный монотермический теплообменник без сварных швов



Газовый клапан Ferroli с механической настройкой



Трёхходовой клапан из высокопрочного композитного материала



Впускной гидроузел со съёмным датчиком протока



Трёхскоростной насос Ferroli

### ДОПОЛНИТЕЛЬНЫЕ ОПЦИИ



**CONNECT**  
комнатный беспроводной хронотермостат с Wi-Fi роутером  
**АРТИКУЛ**  
CONNECT .....013010XA

МОДЕЛЬ		F13	F18	F24	F32	F40	HF13	HF18	HF24	HF32	HF40
КПД Pmax (80-60°C)	%	92,1	92,8	93,1	93,0	92,4	92,1	92,4	93,1	93,0	92,4
Тип камеры сгорания		закр.	закр.	закр.	закр.	закр.	закр.	закр.	закр.	закр.	закр.
	Количество контуров	2	2	2	2	2	1	1	1	1	1
Тепловая мощность	CO (мин-макс)	8,3-13	8,3-18	8,3-24	11,9-32	13-40	9,2-15,3	9,2-20	9,2-26,3	12,8-34,7	14,3-44,1
	ГВС (мин-макс)	8,3-24	8,3-24	8,3-24	11,9-32	13-40	-	-	-	-	-
Производительность ГВС при Δt=25°C	л/мин	13,6	13,6	13,6	17,2	20,6	-	-	-	-	-
	л/мин	11,3	11,3	11,3	14,3	17,6	-	-	-	-	-
Максимальный расход газа	прир. газ	1,48	2,08	2,73	3,65	4,65	1,48	-	2,73	3,65	4,63
	сжиж. газ	1,1	1,5	2	2,65	3,3	-	-	-	-	-
Присоединительные размеры (CO - ГВС - Газ)		3/4 - 1/2 - 1/2									
Габаритные размеры	мм	740x440x235	740x440x340	740x500x340	740x440x340	740x500x340	740x440x235	740x440x235	740x440x235	740x440x340	740x500x340
Вес (без воды)	кг	30	30	30	37,3	40,3	34	34	34	38	40,3
Диаметр дымохода	мм	60/100/80/80	60/100/80/80	80/125/80/80	80/125/80/80	80/125/80/80	60/100/80/80	60/100/80/80	60/100/80/80	80/125/80/80	80/125/80/80
<b>АРТИКУЛ</b>		<b>GCDG2KVA</b>	<b>GCDG4KVA</b>	<b>GCDG6KVA</b>	<b>GCDG8KVA</b>	<b>GCDG9KVA</b>	<b>GCDY2KVA</b>	<b>GCDY4KVA</b>	<b>GCDY6KVA</b>	<b>GCDY8KVA</b>	<b>GCDY9KVA</b>