

Пломбировочная наклейка «КОНТУР ТЕРМО 2 КВИТАНЦИИ»

Сферы и объекты применения:

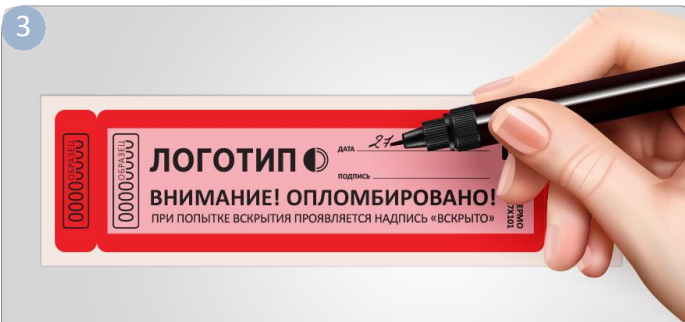
Используется для пломбирования объектов, конструктивно состоящих из нескольких компонентов или не имеющих специальных пломбировочных проушин, например: счётчиков, измерительных приборов, датчиков, дверей, эвакуационных выходов, щитов, ящиков, конвертов, пакетов и т.д.

МЫ ГАРАНТИРУЕМ ПРАВИЛЬНУЮ РАБОТУ НАКЛЕЙКИ ТОЛЬКО ПРИ СОБЛЮЖДЕНИИ ДАННОЙ ИНСТРУКЦИИ

Действия при установке:

1 Очистите, обезжирьте и высушите поверхность.

2 Приклеивайте наклейку только при температуре поверхности объекта пломбирования выше нуля!



Заполните поля наклейки шариковой ручкой или маркером.



Отделите наклейку от бумажной основы.



Равномерно, не прилагая избыточных усилий, приклейте наклейку на поверхность без складок и пузырей.

Фиксирование установки:

Для того, чтобы пломбировочная наклейка выполнила своё назначение, важно не только правильно её установить, но и обеспечить правильное фиксирование её данных после установки и контроль этих данных перед снятием.

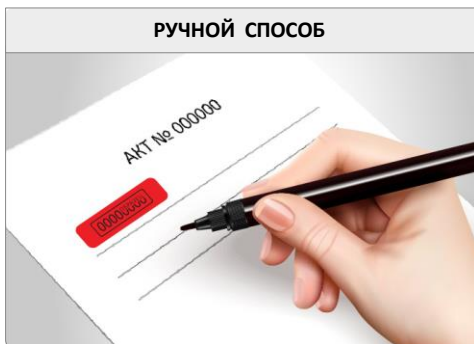
ЗАФИКСИРУЙТЕ УСТАНОВКУ НАКЛЕЙКИ РУЧНЫМ ИЛИ АВТОМАТИЧЕСКИМ СПОСОБОМ

✓ Обязательно укажите в документах номер наклейки и вклейте номерные квитанции в акт или иной документ пломбирования.

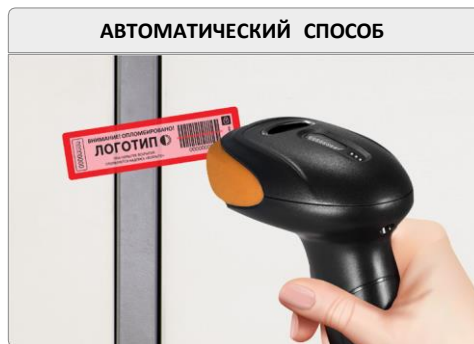
✓ Зафиксируйте цвет, наименование, логотип*.

✓ Рекомендуем сфотографировать наклейку.

РУЧНОЙ СПОСОБ



АВТОМАТИЧЕСКИЙ СПОСОБ



* при наличии



Plomba.by
ПРОИЗВОДИТЕЛЬ
ПЛОМБИРОВОЧНЫХ
МАТЕРИАЛОВ



Инструкция по проверке и снятию наклейки на следующей странице

Действия при снятии:

Сверьте номер наклейки, её внешний вид и прочие характеристики, зафиксированные в документах при пломбировании.



1. НОМЕР



2. ЛОГОТИП*



3. ЦВЕТ



Проверьте наклейку на предмет отсутствия признаков несанкционированного вскрытия или подмены.



1. НЕТ ПРОЯВЛЕНИЯ
КОНТРОЛЬНОЙ
НАДПИСИ:
«ВСКРЫТО!»



2. НЕТ ПРОЯВЛЕНИЯ
ТЕРМОИНДИКАЦИИ



3. НЕ ОБНАРУЖЕНО СЛЕДОВ ПОДМЕНЫ НОМЕРА



4. НЕ НАРУШЕНА ГЕОМЕТРИЧЕСКАЯ ФОРМА НАКЛЕЙКИ



Снимите наклейку.



ЕСЛИ:

Все

Хотя бы один

Составьте акт.

При несовпадении любого из признаков следуйте внутренней процедуре организации, регламентирующей действия в случае обнаружения признаков вскрытия наклейки. В присутствии свидетелей составьте акт об обнаружении признаков вскрытия, сфотографируйте наклейку.

* при наличии

