



МОДУЛИ ТИРИСТОРНО-ДИОДНЫЕ тип Е

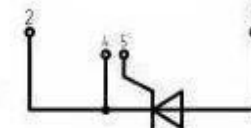
ПРОТОН-ЭЛЕКТРОТЕКС



ДИОД силовой
в модульном исполнении



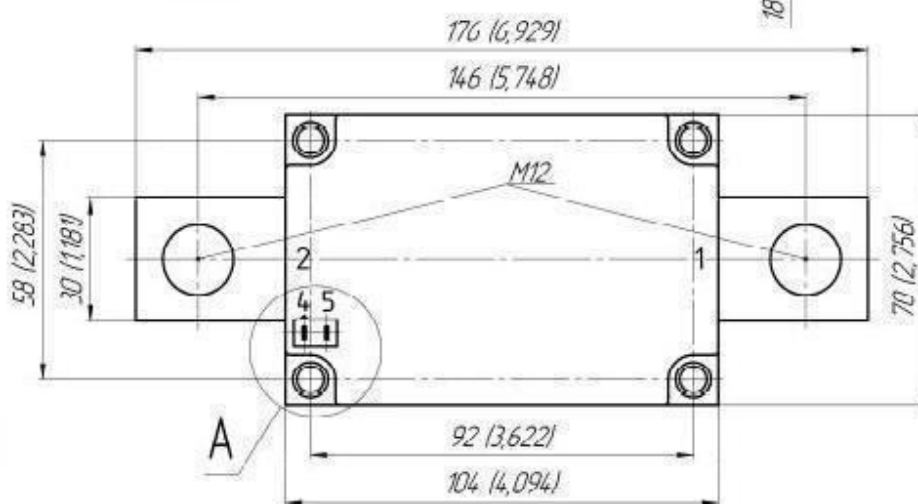
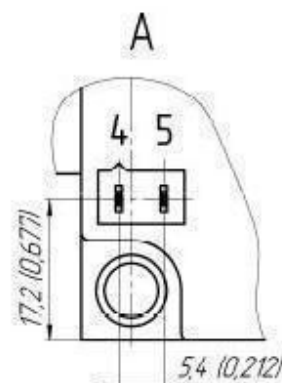
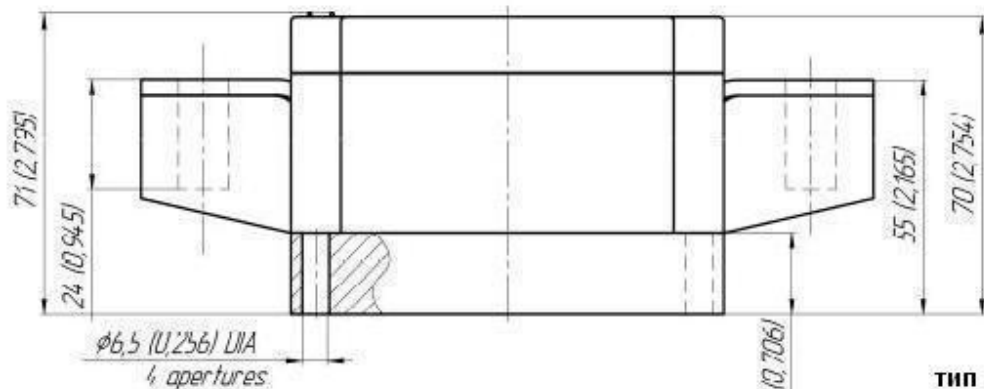
ТИРИСТОР силовой
в модульном исполнении



Пример маркировки МТ 1 — 1250 — 8 — Е — УХЛ2
1 2 3 4 5 6

- 1 - тип модуля МТ- тиристор, МД - диод
- 2 - однопозиционный 1
- 3 - средний ток в Амперах
- 4 - класс по напряжению
- 5 - тип модуля
- 6 - климатическое исполнение

средний ток: 500 - 1250 А
напряжение: 1200 - 2800 V



тип модуля	ток, А	напряжение, В
МТ1-500	500	3000-3600
МТ1-630	630	2000-2800
МТ1-740	800	2000-2200
МТ1-800	1000	1000-1800
МТ1-1000	1000	1000-1200
МТ1-1250	1250	100-800
МД1-800	800	3600-5000
МД1-1000	1000	1800-2800

1. Электрически изолированное основание для отвода тепла.
2. Компактный корпус.
3. Удобство монтажа и сборки с охладителем (установка на один охладитель нескольких модулей).

УП "Силовая электроника" г.Минск, тел./факс +375-17-205-82-45, +375-29-613-05-64