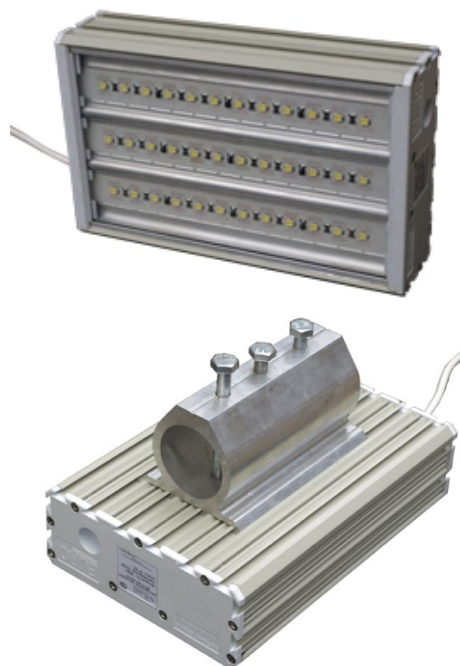
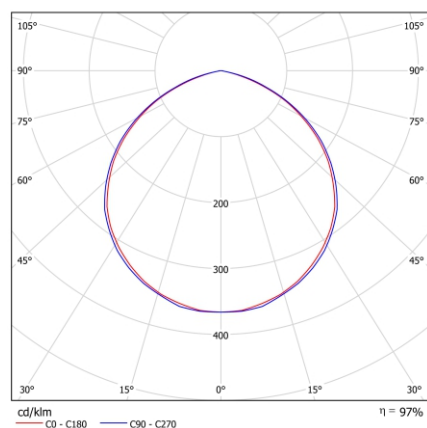


Светодиодный светильник ДКУ 01-36*1-001

- Мощность светильника – **не менее 36 Вт**;
- Световой поток - **3452 лм**;
- Масса - **не более 2,6 кг**;
- Габаритные размеры (длина; ширина; высота) - **250*175*65 мм**;
- Диапазон питающих напряжений – **160-264 В**;
- Частота сети - **50Гц**;
- Потребляемый ток – **0,35 А**;
- COS φ (коэф. мощности) - **0,92**;
- Степень защиты - **IP 65**;
- Класс энергосбережения – **A**;
- Класс защиты светильника от поражения электрическим током – **I**;
- Класс электромагнитной совместимости - **C**;
- Климатическое исполнение – **УХЛ 1**;
- Температура эксплуатации – **от -50°C до +40°C**;
- Угол излучения, 2Q1/2 - **120 град.** (NICHIA, NS3W183; KCC – Д), - **120X70 град.** (OSRAM Golden DRAGON oval Plus , LUW W5PM; KCC – Л);
- Цветовая температура светильника - **5000К**;



Светильник: ООО "ЕвроЛед ДКУ01-36x1-001 ТУ ВУ 191059198.001-2010
Лампы: 1 x 36 LEDs NICHIA

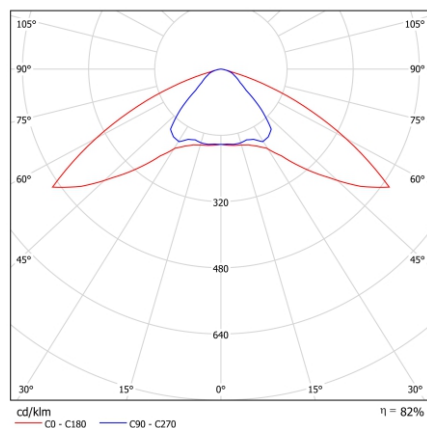


Расстояние [m]	Диаметр конуса [m]	Освещенность [lx]
2.0	5.80 5.61	E(0°) 316 E(C90) 29 E(C0) 31
4.0	11.60 11.22	E(0°) 79 E(C90) 7 E(C0) 8
6.0	17.39 16.82	E(0°) 35 E(C90) 3 E(C0) 3
8.0	23.19 22.43	E(0°) 20 E(C90) 2 E(C0) 2
10.0	28.99 28.04	E(0°) 13 E(C90) 1 E(C0) 1

— C0 - C180 (Полу-угол: 109.0°)
— C90 - C270 (Полу-угол: 110.8°)

- Индекс цветопередачи (CRI) – **не менее 80 RA**;
- Эффективность источника света (светодиода) – **120 Лм/вт**;
- Ресурс светодиодов – **100 000 часов**;
- Ресурс источника питания – **100 000 часов**;
- Количество светодиодов – **36 шт.**;
- Материал корпуса – **анодированный алюминий**;
- Материал рассеивателя – **Поликарбонат (ударопрочный)**;
- Крепление для установки: **на металлические опоры диаметром до 55 мм (консольное), потолочно-настенное, подвесное, поворотное, встраиваемое (в подвесные потолочные системы)**;
- Назначение – **освещение наружное (уличное), для промышленных, торговых, административных помещений, освещение АЗС (АГЭС, АГНКС)**;
- Срок службы светильников – **не менее 10 лет**;
- Гарантийный срок - **до 3 лет** (при соблюдении условий эксплуатации).

Светильник: ООО "ЕвроЛед ДКУ01-36x1-001(Л) ТУ ВУ 191059198.001-2010
Лампы: 1 x 36 LEDs OSRAM



Расстояние [m]	Диаметр конуса [m]	Освещенность [lx]
2.0	4.46 8.46	E(0°) 190 E(C90) 32 E(C0) 20
4.0	8.92 16.92	E(0°) 48 E(C90) 8 E(C0) 5
6.0	13.37 25.39	E(0°) 21 E(C90) 4 E(C0) 2
8.0	17.83 33.85	E(0°) 12 E(C90) 2 E(C0) 1
10.0	22.29 42.31	E(0°) 8 E(C90) 1 E(C0) 1

— C0 - C180 (Полу-угол: 129.4°)
— C90 - C270 (Полу-угол: 96.2°)