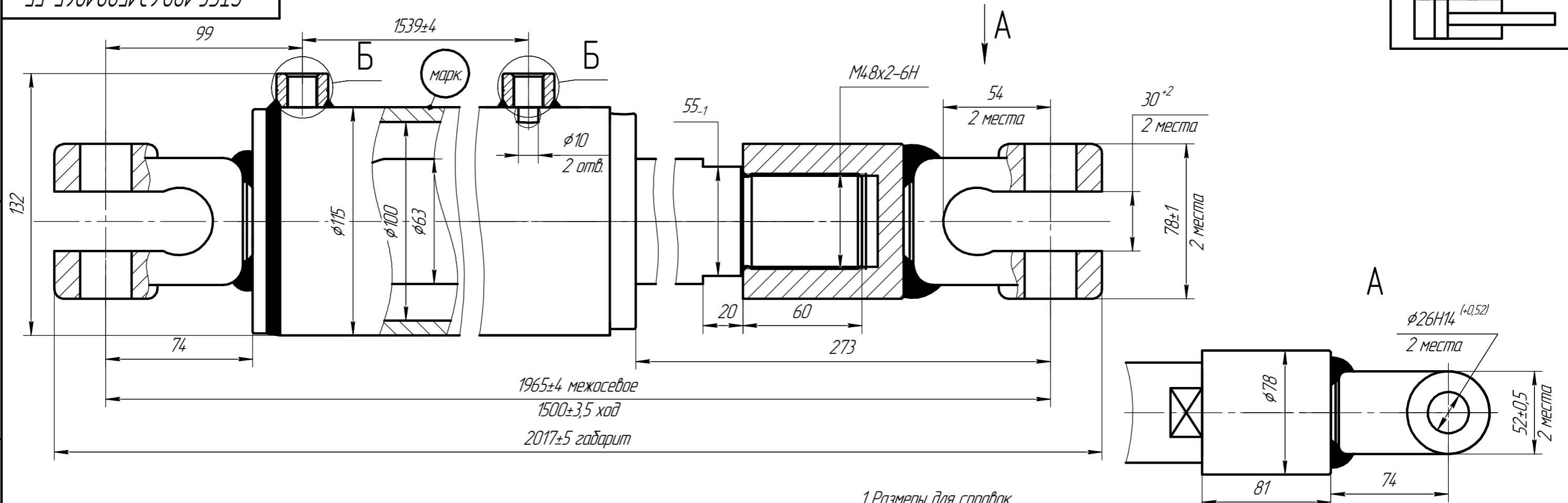
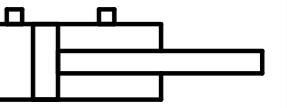


STG 100.63.1500.1965-55

Схема гидроцилиндра



1965±4 межосевое  
1500±3,5 ход  
2017±5 габарит

1 Размеры для справок.

2 Покрытие: цвет грунта серый, RAL 7035. Эмаль цвет черный RAL 9005.

3 Маркировать шрифтом 5-ПрЗ ГОСТ 26.020-80:

а) обозначение гидроцилиндра STGC 100.63.1500.1965-55;

б) неделя, год выпуска, порядковый номер гидроцилиндра.

4 Шток гидроцилиндра должен перемещаться равномерно без заеданий по всему ходу.

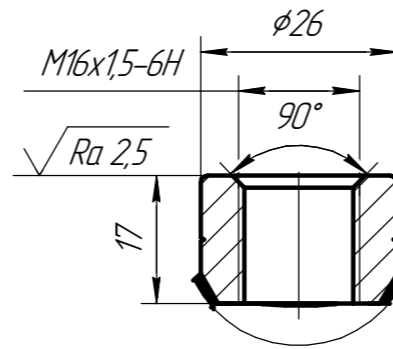
5 Допускается вынос технологической жидкости для смазки уплотнений в виде пояса на штоке в конце хода грязесъемника при первых 10 двойных ходах.

6 После проведения приемо-сдаточных испытаний рабочую жидкость из гидроцилиндра слить, подводящие отверстия заглушить транспортными пробками.

7 Схема упаковки: открытая - гидроцилиндры переложены перекладинами с мягким покрытием и стянуты лентами ПВХ. Уложены на европоддон 1200x800, высотой до 1000 мм. Поддон обернут стрейч-пленкой.

8 Остальные технические требования по ТУ ВУ 190133217.001-2015.

Б



Техническая характеристика:

Тип гидроцилиндра	- поршневой
Диаметр штока, мм	- 63
Диаметр гильзы, мм	- 100
Ход, мм	- 1500
Давление номинальное, МПа	- 16
Давление максимальное, МПа	- 20
Рабочая жидкость	- масло минеральное вязкостью 12...1200 Сст.
Класс чистоты рабочей жидкости, не грубее	- 14 кл по ГОСТ 17216-2001.
Температура:	
- окружающей среды	- -40...+50
- рабочей жидкости	- -10...+80
Номинальная скорость движения штока, м/с	- 0,3
Давление срабатывания, не более, МПа	- 10
Давление холостого хода, не более, МПа	- 0,8
Прочность гидроцилиндра 1,5Р, МПа	- 30

Изм.	Лист	№ док.	Подп.	Дата	Используется	Интенсивность работы (% времени работы ГЦ от времени работы машины)		Нагруженность		Работа гидроцилиндра
						0-20%	20-40%	40-60%	60-80%	
										Сжатие Растяжение Сжатие/Растяжение
<b>STGC 100.63.1500.1965-55</b>										
<b>Гидроцилиндр Габаритный чертёж</b>										Лит.
<b>STGC 100.63.1500.1965-55</b>										Вер. 1
Копировал										Формат А3

Перв. примен.

Справ. №

Подп. и дата

Изм. № докл.

Взам. инв. №

Подп. и дата

Изм. № подл.